



**Burghausen-Rückmarsdorf**

- Clusterförderung,
- Tourismus: Ausbau/Erhalt Gewässerinfrastruktur

---

**Militz**

**Böhlitz-Ehrenberg**

- Sicherung innerstädtischer Gewerbeflächen,
- Bestandsentwicklung

**Leutzsch**

- stadtteilorientierte Beschäftigungs- und Wirtschaftsförderung
- Sicherung innerstädtischer Gewerbeflächen
- Stärkung Magistrale

**Schöнау**

---

**Grünau-Nord**

- stadtteilorientierte Beschäftigungs- und Wirtschaftsförderung
- Stärkung Zentren

---

**Grünau-Mitte**

- stadtteilorientierte Beschäftigungs- und Wirtschaftsförderung
- Stärkung Zentren

---

**Lausen-Grünau**

- stadtteilorientierte Beschäftigungs- und Wirtschaftsförderung
- Stärkung Zentren

---

**Grünau-Ost**

- stadtteilorientierte Beschäftigungs- und Wirtschaftsförderung
- Stärkung Zentren

---

**Grünau-Siedlung**

- Stabilisierung Zentren

**Altlindenau**

- stadtteilorientierte Beschäftigungs- und Wirtschaftsförderung
- Stabilisierung Zentrum
- Stärkung Magistrale

**Neulindenau**

- Clusterförderung,
- stadtteilorientierte Beschäftigungs- und Wirtschaftsförderung
- Sicherung innerstädtischer Gewerbeflächen
- Stabilisierung Zentrum

**Lindenau**

- stadtteilorientierte Beschäftigungs- und Wirtschaftsförderung
- Stabilisierung Magistrale

**Plagwitz**

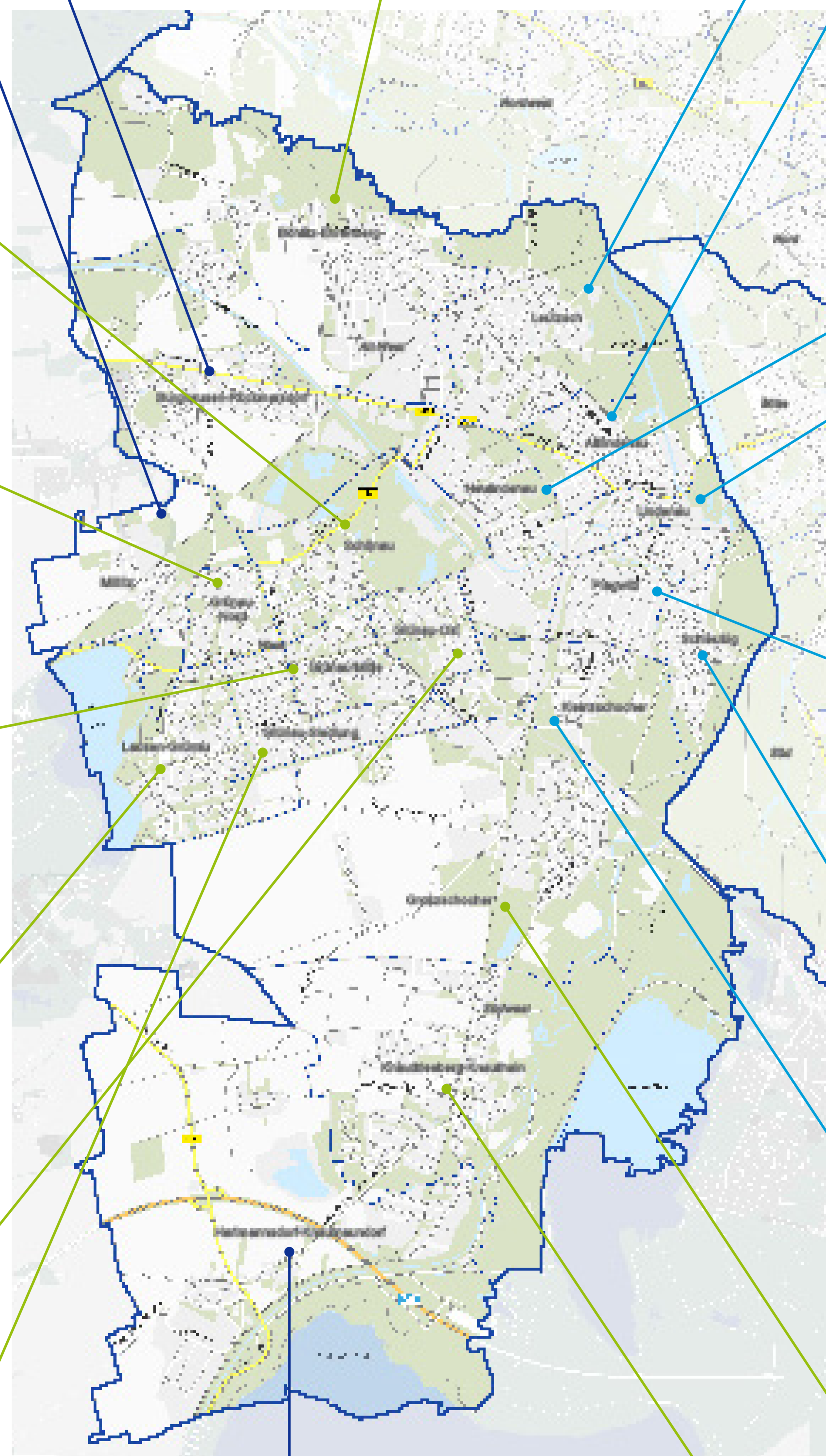
- Clusterförderung
- stadtteilorientierte Beschäftigungs- und Wirtschaftsförderung
- Sicherung innerstädtischer Gewerbeflächen
- Stabilisierung Zentrum/Magistrale

**Schleußig**

- selbsttragende Entwicklung

**Kleinzschocher**

- stadtteilorientierte Beschäftigungs- und Wirtschaftsförderung
- Gewerbeflächen: Bestandsentwicklung
- Stabilisierung Zentrum/Magistrale



Kartengrundlage: Digitale Stadtkarte 1:25.000, Amt für Geoinformation und Bodenordnung

**Hartmannsdorf-Knautnaundorf**

- Gewerbeflächen: Bestandsentwicklung / -erweiterung
- strategische Gewerbeflächenentwicklung

**Großzschocher**

- Sicherung innerstädtischer Gewerbeflächen
- Bestandsentwicklung/-erweiterung

**Knautkleeberg-Knauthain**





**Burghausen-Rückmarsdorf**

- bestehende Jugendhilfeinfrastruktur sichern
- Stärkung der Eigenentwicklung

---

**Miltitz**

- bestehende Jugendhilfeinfrastruktur (Jugendverbandsarbeit Kirche Miltitz) sichern

**Böhlitz-Ehrenberg**

- bestehende Jugendhilfeinfrastruktur sichern
- engere Zusammenarbeit von Polizei und ASD
- Stärkung der Eigenentwicklung

**Leutzsch**

- bestehende Jugendhilfeinfrastruktur sichern
- Unterstützung kultureller Initiativen und Projekte

**Schöнау**

- bestehende Jugendhilfeinfrastruktur sichern,
- Angebotskonzepte interkulturell und für andere Zielgruppen weiterentwickeln,
- erweiterten Fachkraftschlüssel im Verbund Gemeinde nahe Psychiatrie sichern
- Ausbau Bildungsinfrastruktur (mittelfristig Kitabedarf Lindenauer Hafen)
- Stärkung integrativer und sozialer Angebote
- Unterstützung kultureller Initiativen und Projekte, Qualifizierung von Angeboten – kulturelle Teilhabe ermöglichen

**Altlindenu**

- bestehende Jugendhilfeinfrastruktur sichern
- tagesstrukturierende Angebote für Menschen mit Suchtproblemen ausbauen
- Ausbau Bildungsinfrastruktur – Kita und Schule
- hoher Integrationsbedarf
- Stärkung sozialer und integrativer Angebote
- Sicherung, Stärkung und zukunftsfähige Ausrichtung von Kultur und Freizeiteinrichtungen

**Grünau-Nord**

- bestehende Jugendhilfeinfrastruktur sichern und für weitere Zielgruppen öffnen,
- Projekte zur Gewaltprävention neu schaffen,
- erweiterten Fachkraftschlüssel im Verbund Gemeinde nahe Psychiatrie sichern
- Ausbau Bildungsinfrastruktur – Kita und Schule
- hoher Integrationsbedarf
- Stärkung integrativer und sozialer Angebote

**Neulindenu**

- bestehende Jugendhilfeinfrastruktur sichern
- Stärkung sozialer und integrativer Angebote
- hoher Integrationsbedarf
- Steigerung der internationalen Ausstrahlung – zukunftsfähige Ausrichtung von Kultur- und Freizeiteinrichtungen

**Grünau-Mitte**

- bestehende Jugendhilfeinfrastruktur sichern,
- offene Jugendarbeit und erzieherische Hilfen stärker vernetzen,
- neues Angebot von drei Koordinatoren (Bildung, Integration, Integration durch Sport),
- erweiterten Fachkraftschlüssel im Verbund Gemeinde nahe Psychiatrie sichern
- Entwicklung Bildungs- und Bürgerzentrum Grünau – Schlüsselmaßnahme für ganzen Stadtbezirk
- Ausbau Bildungsinfrastruktur
- Stärkung integrativer und sozialer Angebote
- Stärkung und zukunftsfähige Ausrichtung von Kultur- und Freizeiteinrichtungen,
- Qualifizierung von Angeboten – kulturelle Teilhabe ermöglichen – siehe Bildungs- und Bürgerzentrum

**Lindenu**

- bestehende Jugendhilfeinfrastruktur sichern
- Ausbau Bildungsinfrastruktur – Kita und Schule
- Vernetzung und Stärkung sozialer und integrativer Angebote
- Sicherung, Stärkung und zukunftsfähige Ausrichtung von Kultur- und Freizeiteinrichtungen
- Qualifizierung von Angeboten - kulturelle Teilhabe ermöglichen

**Lausen-Grünau**

- Infrastruktur Kinder- und Jugendförderung an wachsenden Bedarf anpassen,
- mittel- bis langfristig neuen OFT schaffen,
- erweiterten Fachkraftschlüssel im Verbund Gemeinde nahe Psychiatrie sichern
- Stärkung integrativer und sozialer Angebote
- Stärkung und zukunftsfähige Ausrichtung von Kultur- und Freizeiteinrichtungen, Qualifizierung von Angeboten – kulturelle Teilhabe ermöglichen

**Plagwitz**

- Sicherung der Jugendhilfeinfrastruktur
- Angebotskonzepte interkulturell weiterentwickeln
- Ausbau Bildungsinfrastruktur – Kita und Schule
- Stärkung und zukunftsfähige Ausrichtung von Kultur- und Freizeiteinrichtungen,
- Qualifizierung von Angeboten – kulturelle Teilhabe ermöglichen
- Ausbau Netzwerke, Kooperationen zw. Einrichtungen und Institutionen

**Grünau-Ost**

- bestehende Jugendhilfeinfrastruktur sichern,
- erweiterten Fachkraftschlüssel im Verbund Gemeinde nahe Psychiatrie sichern
- Hoher Bedarf Erwachsenenbildung
- Stärkung und zukunftsfähige Ausrichtung von Kultur- und Freizeiteinrichtungen, Qualifizierung von Angeboten – kulturelle Teilhabe ermöglichen

**Schleußig**

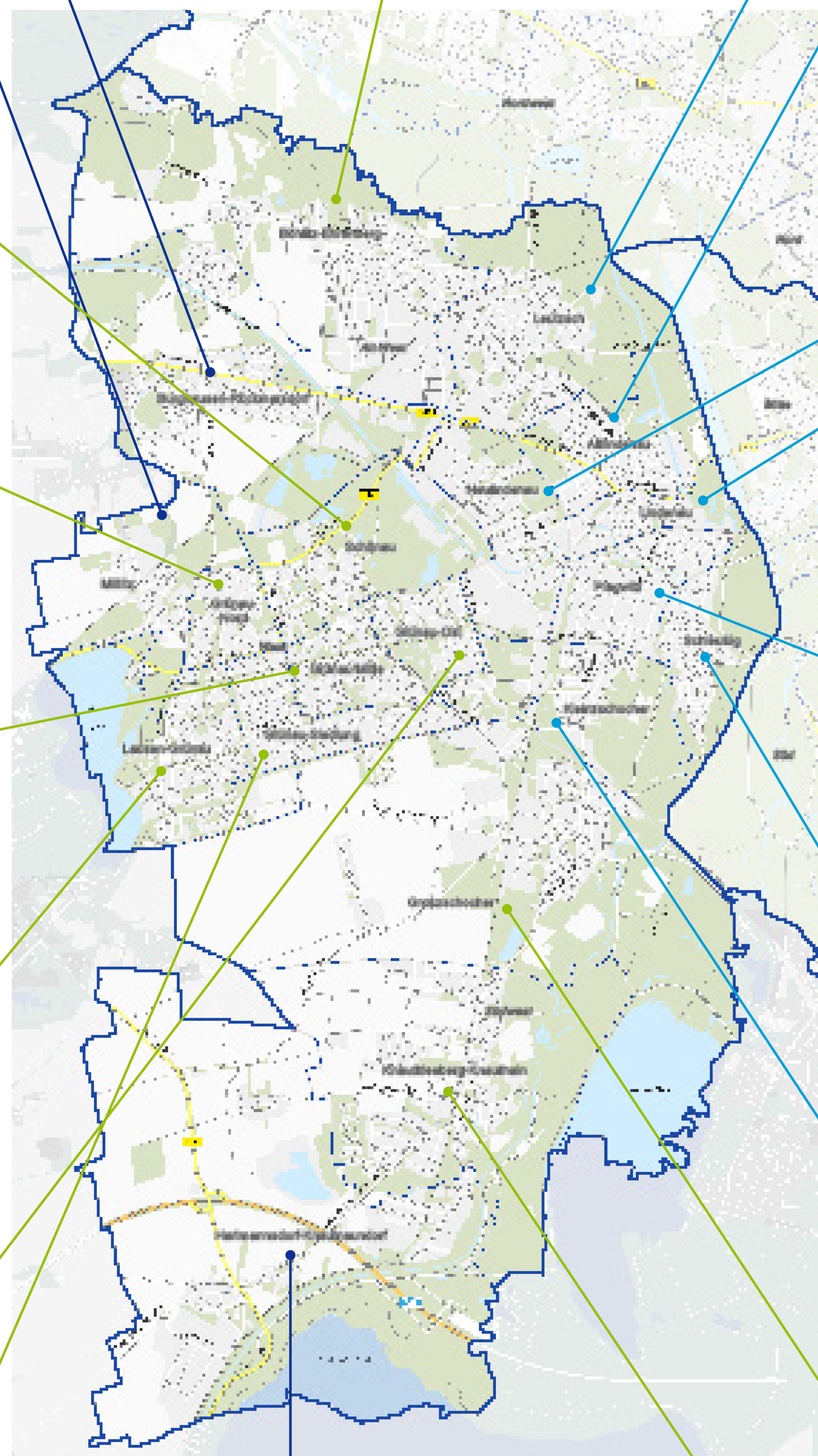
- Kultur- und Freizeitangebote für Kinder durch bedarfsgerechten Aus- und Aufbau von schulischen Ganztagesangeboten stärken
- Ausbau Bildungsinfrastruktur – Kita und Schule

**Grünau-Siedlung**

- bestehende Jugendhilfeinfrastruktur (Jugendverbandsarbeit) sichern

**Kleinzschocher**

- bestehende Jugendhilfeinfrastruktur sichern
- Ausbau Bildungsinfrastruktur – Kita und Schule
- hoher Integrationsbedarf
- Unterstützung und Entwicklung niederschwelliger Angebote,
- Qualifizierung von Angeboten – kulturelle Teilhabe ermöglichen



Kartengrundlage: Digitale Stadtkarte 1:25.000, Amt für Geoinformation und Bodenordnung

**Hartmannsdorf-Knautnaundorf**

- bestehende Jugendhilfeinfrastruktur (Jugendverbandsarbeit) sichern

**Großzschocher**

- bestehende Jugendhilfeinfrastruktur sichern,
- Ausbau des OFT als Angebot für angrenzenden Ortsteil Kleinzschocher
- Ausbau Bildungsinfrastruktur – Kita und Schule
- Hoher Bedarf Erwachsenenbildung
- Unterstützung und Entwicklung niederschwelliger Angebote,
- Qualifizierung von Angeboten – kulturelle Teilhabe ermöglichen

**Knautkleeberg-Knauthain**

- bestehende Jugendhilfeinfrastruktur (Jugendverbandsarbeit) sichern





### Burghausen-Rückmarsdorf

- Prüfung / Nutzung Potenziale für Wohnungsneubau
- Vernetzung – auch regional – erhalten und verbessern
- Verstärkte Kommunikation über Anforderungen und Funktionen sowie entsprechende Teilhabe und Kooperation zur gesteigerten Wertschätzung
- Vorsorgende Liegenschaftspolitik und nachhaltiges Flächenmanagement für Freiräume

---

### Militz

- Prüfung/Nutzung Potenzialflächen für Wohnungsneubau
- Vernetzung – auch regional – erhalten und verbessern (Verbundnetz weiter knüpfen und stärken)
- Vorsorgende Liegenschaftspolitik und nachhaltiges Flächenmanagement auf für Freiräume

### Schöнау

- Prüfung/Nutzung Potenzialflächen für Wohnungsneubau
- Qualitative vielfältiges Wohnungsangebot schaffen
- Erhalt und Schaffung sozial- und nutzungsgemischter Stadtteile
- Generationsübergreifende Quartiersentwicklung
- Grenzen der Nachverdichtung erforderlich
- Optimierung der Multifunktionalität & Mobilisierung von Flächen- und Funktionsreserven
- Vernetzung – auch regional – erhalten und verbessern
- Anpassung an den Klimawandel bereits heute

- Verstärkte Kommunikation über Anforderungen und Funktionen sowie entsprechende Teilhabe und Kooperation zur gesteigerten Wertschätzung
- Vorsorgende Liegenschaftspolitik und nachhaltiges Flächenmanagement für Freiräume
- Neubau bedarfsgerechter Sport- und Bewegungsmöglichkeiten

### Grünau-Nord

- Prüfung/Nutzung Potenzialflächen für Wohnungsneubau
- Qualitative vielfältiges Wohnungsangebot schaffen
- Erhalt und Schaffung sozial- und nutzungsgemischter Stadtteile
- Generationsübergreifende Quartiersentwicklung
- Grenzen der Nachverdichtung erforderlich
- Optimierung der Multifunktionalität & Mobilisierung von Flächen- und Funktionsreserven

### Grünau-Mitte

- Prüfung/Nutzung Potenzialflächen für Wohnungsneubau
- Qualitative vielfältiges Wohnungsangebot schaffen
- Erhalt und Schaffung sozial- und nutzungsgemischter Stadtteile
- Generationsübergreifende Quartiersentwicklung
- Anpassung an den Klimawandel bereits heute
- Verstärkte Kommunikation über Anforderungen und Funktionen sowie entsprechende Teilhabe und Kooperation zur gesteigerten Wertschätzung

### Lausen-Grünau

- Erhalt und Sicherung von Sportstätten und Sportanlage
- Verbesserungen am Uferudweg
- Prüfung/Nutzung Potenzialflächen für Wohnungsneubau
- Qualitative vielfältiges Wohnungsangebot schaffen
- Erhalt und Schaffung sozial- und nutzungsgemischter Stadtteile
- Generationsübergreifende Quartiersentwicklung
- Vernetzung – auch regional – erhalten und verbessern
- Anpassung an den Klimawandel bereits heute
- Vorsorgende Liegenschaftspolitik und nachhaltiges Flächenmanagement für Freiräume

### Grünau-Ost

- Prüfung/Nutzung Potenzialflächen für Wohnungsneubau
- Qualitative vielfältiges Wohnungsangebot schaffen
- Erhalt und Schaffung sozial- und nutzungsgemischter Stadtteile
- Generationsübergreifende Quartiersentwicklung
- Optimierung der Multifunktionalität & Mobilisierung von Flächen- und Funktionsreserven
- Anpassung an den Klimawandel bereits heute
- Verstärkte Kommunikation über Anforderungen und Funktionen sowie entsprechende Teilhabe und Kooperation zur gesteigerten Wertschätzung

### Grünau-Siedlung

- Prüfung/Nutzung Potenzialflächen für Wohnungsneubau
- Vernetzung – auch regional – erhalten und verbessern
- Anpassung an den Klimawandel bereits heute

### Böhlitz-Ehrenberg

- Prüfung / Nutzung Potenziale für Wohnungsneubau
- Optimierung der Multifunktionalität & Mobilisierung von Flächen- und Funktionsreserven
- Vernetzung – auch regional – erhalten und verbessern
- Anpassung an den Klimawandel bereits heute
- Vorsorgende Liegenschaftspolitik und nachhaltiges Flächenmanagement für Freiräume
- Bau bedarfsgerechter Einrichtungen: einer multifunktionalen schul-, sport- und wettkampfgerechten Dreifachsporthalle

### Leutzsch

- Erhalt und Schaffung bezahlbares Wohnen
- Erhalt sozial- und nutzungsstrukturell gemischter Stadtteile
- Prüfung/Nutzung Potenzialflächen für Wohnungsneubau (unter Abgleich verschiedener Nutzungsansprüche)
- Grenzen der Nachverdichtung erforderlich
- Optimierung der Multifunktionalität & Mobilisierung von Flächen- und Funktionsreserven
- Vernetzung – auch regional – erhalten und verbessern
- Anpassung an den Klimawandel bereits heute
- Vorsorgende Liegenschaftspolitik und nachhaltiges Flächenmanagement für Freiräume
- Erhalt und Sicherung von Sportstätten und Sportanlage
- Neubau bedarfsgerechter Sport- und Bewegungsmöglichkeiten

### Alt Lindenau

- Erhalt und Schaffung bezahlbares Wohnen
- Erhalt sozial- und nutzungsstrukturell gemischter Stadtteile
- Prüfung/Nutzung Potenzialflächen für Wohnungsneubau (unter Abgleich verschiedener Nutzungsansprüche)
- Grenzen der Nachverdichtung erforderlich
- Optimierung der Multifunktionalität & Mobilisierung von Flächen- und Funktionsreserven
- Vernetzung – auch regional – erhalten und verbessern
- Anpassung an den Klimawandel bereits heute
- Vorsorgende Liegenschaftspolitik und nachhaltiges Flächenmanagement für Freiräume
- Verstärkte Kommunikation über Anforderungen und Funktionen sowie entsprechende Teilhabe und Kooperation zur gesteigerten Wertschätzung
- Vorsorgende Liegenschaftspolitik und nachhaltiges Flächenmanagement für Freiräume

### Neulindenau

- Prüfung/Nutzung Potenziale für Wohnungsneubau
- Qualitative vielfältiges Wohnungsangebot schaffen
- Erhalt und Schaffung bezahlbares Wohnen
- Erhalt und Schaffung sozial- und nutzungsgemischter Stadtteile
- Optimierung der Multifunktionalität & Mobilisierung von Flächen- und Funktionsreserven
- Vernetzung – auch regional – erhalten und verbessern
- Anpassung an den Klimawandel bereits heute
- Vorsorgende Liegenschaftspolitik und nachhaltiges Flächenmanagement für Freiräume

### Lindenau

- Erhalt und Schaffung bezahlbares Wohnen
- Erhalt sozial- und nutzungsstrukturell gemischter Stadtteile
- Prüfung/Nutzung Potenzialflächen für Wohnungsneubau (unter Abgleich verschiedener Nutzungsansprüche)
- Grenzen der Nachverdichtung erforderlich
- Optimierung der Multifunktionalität & Mobilisierung von Flächen- und Funktionsreserven
- Vernetzung – auch regional – erhalten und verbessern
- Anpassung an den Klimawandel bereits heute
- Vorsorgende Liegenschaftspolitik und nachhaltiges Flächenmanagement für Freiräume
- Verstärkte Kommunikation über Anforderungen und Funktionen sowie entsprechende Teilhabe und Kooperation zur gesteigerten Wertschätzung
- Vorsorgende Liegenschaftspolitik und nachhaltiges Flächenmanagement für Freiräume

### Plagwitz

- Erhalt und Schaffung bezahlbares Wohnen
- Erhalt sozial- und nutzungsstrukturell gemischter Stadtteile
- Prüfung/Nutzung Potenzialflächen für Wohnungsneubau (unter Abgleich verschiedener Nutzungsansprüche)
- Grenzen der Nachverdichtung erforderlich
- Optimierung der Multifunktionalität & Mobilisierung von Flächen- und Funktionsreserven
- Vernetzung – auch regional – erhalten und verbessern
- Anpassung an den Klimawandel bereits heute
- Verstärkte Kommunikation über Anforderungen und Funktionen sowie entsprechende Teilhabe und Kooperation zur gesteigerten Wertschätzung
- Vorsorgende Liegenschaftspolitik und nachhaltiges Flächenmanagement für Freiräume
- Neubau bedarfsgerechter Sport- und Bewegungsmöglichkeiten
- Ausbau Sport- und Bewegungsachsen
- Erhalt und Schaffung frei zugänglicher Sport- und Bewegungsmöglichkeiten

### Schleußig

- Erhalt bezahlbares Wohnen
- Erhalt und Schaffung sozial- und nutzungsgemischter Stadtteile
- Grenzen der Nachverdichtung erforderlich
- Optimierung der Multifunktionalität & Mobilisierung von Flächen- und Funktionsreserven
- Vernetzung – auch regional – erhalten und verbessern
- Anpassung an den Klimawandel bereits heute
- Vorsorgende Liegenschaftspolitik und nachhaltiges Flächenmanagement für Freiräume
- Erhalt und Sicherung von Sportstätten und Sportanlagen
- Radschleusen ausbau

### Kleinzschocher

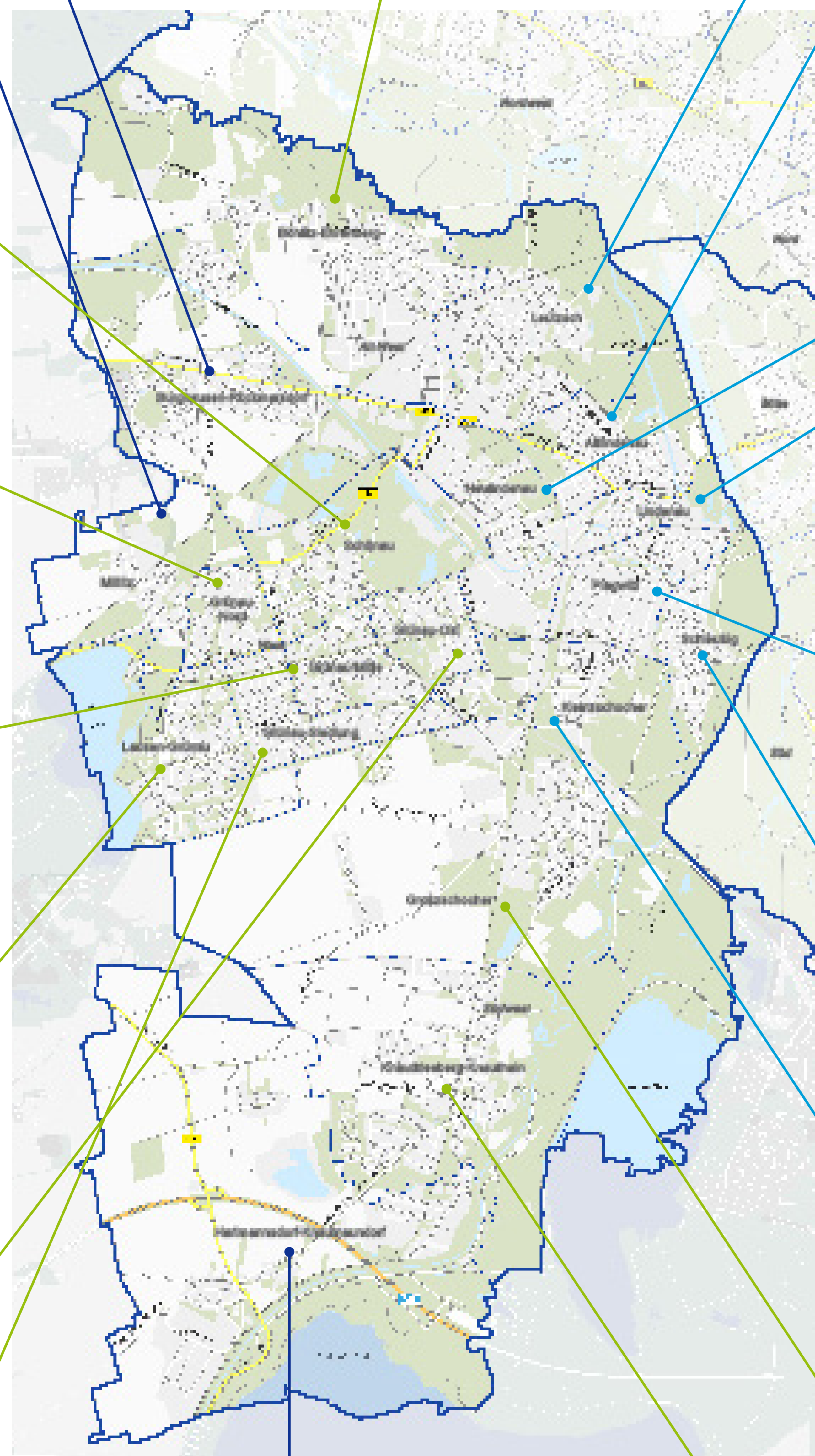
- Erhalt bezahlbares Wohnen
- Erhalt sozial gemischter Gebiete
- Prüfung/Nutzung Potenzialflächen für Wohnungsneubau (unter Abgleich verschiedener Nutzungsansprüche)
- Grenzen der Nachverdichtung erforderlich
- Optimierung der Multifunktionalität & Mobilisierung von Flächen- und Funktionsreserven
- Vernetzung – auch regional – erhalten und verbessern
- Anpassung an den Klimawandel bereits heute
- Verstärkte Kommunikation über Anforderungen und Funktionen sowie entsprechende Teilhabe und Kooperation zur gesteigerten Wertschätzung
- Vorsorgende Liegenschaftspolitik und nachhaltiges Flächenmanagement für Freiräume
- Erhalt und Sicherung von Sportstätten und Sportanlagen
- Ausbau von Sport- und Bewegungsachsen

### Großzschocher

- Qualitative vielfältiges Wohnungsangebot schaffen
- Erhalt und Schaffung sozial gemischter Stadtteile
- Generationsübergreifende Quartiersentwicklung
- Prüfung/Nutzung Potenzialflächen für Wohnungsneubau
- Optimierung der Multifunktionalität & Mobilisierung von Flächen- und Funktionsreserven
- Vernetzung – auch regional – erhalten und verbessern
- Anpassung an den Klimawandel bereits heute
- Verstärkte Kommunikation über Anforderungen und Funktionen sowie entsprechende Teilhabe und Kooperation zur gesteigerten Wertschätzung
- Vorsorgende Liegenschaftspolitik und nachhaltiges Flächenmanagement für Freiräume

### Knautkleeberg-Knauthain

- Prüfung/Nutzung Potenzialflächen für Wohnungsneubau
- Vorsorgende Liegenschaftspolitik und nachhaltiges Flächenmanagement für Freiräume



Kartengrundlage: Digitale Stadtkarte 1:25.000, Amt für Geoinformation und Bodenordnung

### Hartmannsdorf-Knautnaundorf

- Prüfung/Nutzung Potenzialflächen für Wohnungsneubau
- Vorsorgende Liegenschaftspolitik und nachhaltiges Flächenmanagement für Freiräume
- Ansiedlung von einem Wassersportstützpunktes für Segeln/Seesport/Surfen/Kiten





### Burghausen-Rückmarsdorf

- Allgemeine Energieberatung für Mieter und Sanierungsberatung und erneuerbare Energien mit Schwerpunkt auf Eigentümer
- Öffentl. Raum:
  - Militzer Straße (Kat. IV)

**Verkehr:**  
 A: Verknüpfung Angebote ÖV; Radverkehrsanlagen Sandberg/Merseburger Straße, Schwanenweg, Anbindung Bientz/Saale-Leipzig-Kanal/Auwald, Neubau B&R Bf. L.-Rückmarsdorf  
 B: Smart Mobility  
 C: Mobilitätsberatung Unternehmen  
 D: (Konzept Stadtteilmobilität ???)

---

### Militz

- PV-Anlage auf Deponie (Rahmenbedingungen müssten geklärt werden)
- Allgemeine Energieberatung für Mieter und Sanierungsberatung und erneuerbare Energien mit Schwerpunkt auf Eigentümer
- Öffentl. Raum:
  - Militz Straße (Kat. III)

**Verkehr:**  
 A: Trassensicherung Verlängerung S 1 Militz Allee/Markranstädt, Verknüpfung ÖV-Angebote; Radverkehrsbindung Kulkwitzer See, Radverkehrsanlagen an Hauptnetzstraßen; Neubau B&R Bf. L.-Militz  
 C: Car-Sharing  
 D: (Neu: Konzept Grünau-Mobilität? NS-Verbindungen?)

### Schöнау

- Bestimmung Nachverdichtungspotential mit Dichtebestimmung anhand der Auslastung technische Infrastruktur
- Initiierung von Mietstrommodellen
- Öffentl. Raum:
  - Lützen Straße (Kat. IV)

**Verkehr:**  
 A: Verknüpfung ÖV-Angebote; Straße: Trassensicherung Lückenschluss Lyoner/Lützen Straße; Neubau Kreisverkehr Lyoner Straße/Kiewer Straße/Saturnstraße  
 C: Mobilitätsberatung Wohnungsunternehmen, Car-Sharing  
 D: (Neu: Konzept Grünau-Mobilität? NS-Verbindungen?)

---

### Grünau-Nord

- Dichtebestimmung anhand der Auslastung technische Infrastruktur
- Initiierung von Mietstrommodellen
- Öffentl. Raum:
  - Lützen Straße (Kat. IV)

**Verkehr:**  
 A: Verknüpfung ÖV-Angebote; Straße: Neubau Kreisverkehr Lyoner Straße/Kiewer Straße/Saturnstraße  
 C: Mobilitätsberatung Wohnungsunternehmen, Car-Sharing  
 D: (Neu: Konzept Grünau-Mobilität? NS-Verbindungen?)

### Grünau-Mitte

- Dichtebestimmung anhand der Auslastung technische Infrastruktur
- Initiierung von Mietstrommodellen
- Öffentl. Raum:
  - Lützen Straße, Kiewer Straße (Kat. IV)

**Verkehr:**  
 A: Verknüpfung ÖV-Angebote;  
 C: Mobilitätsberatung, Car-Sharing  
 D: (Neu: Konzept Grünau-Mobilität? NS-Verbindungen?)

---

### Lausen-Grünau

- Dichtebestimmung anhand der Auslastung technische Infrastruktur
- Initiierung von Mietstrommodellen
- Öffentl. Raum:
  - Lützen Straße, Ratzeistraße (Kat. IV)

**Verkehr:**  
 A: Trassensicherung Verlängerung S 1 Grünau/Markranstädt, Verknüpfung ÖV-Angebote; Straße: Ausbau Gerhard-Ellrodt-Straße zwischen Kreisverkehr Thomas-Müntzer-Straße und Knoten S 46; Radverkehrsbindung Kulkwitzer See  
 C: Mobilitätsberatung Wohnungsunternehmen, Car-Sharing  
 D: (Neu: Konzept Grünau-Mobilität? NS-Verbindungen?)

### Grünau-Ost

- Dichtebestimmung anhand der Auslastung technische Infrastruktur
- Initiierung von Mietstrommodellen
- Öffentl. Raum:
  - Lützen Straße (Kat. IV)

**Verkehr:**  
 A: Trassensicherung Straßenbahn MDR/Grünau-Ost; Verknüpfung ÖV-Angebote; Radverkehrsbindung Robert-Koch-Park  
 C: Mobilitätsberatung Wohnungsunternehmen, Car-Sharing  
 D: (Neu: Konzept Grünau-Mobilität? NS-Verbindungen?)

### Grünau-Siedlung

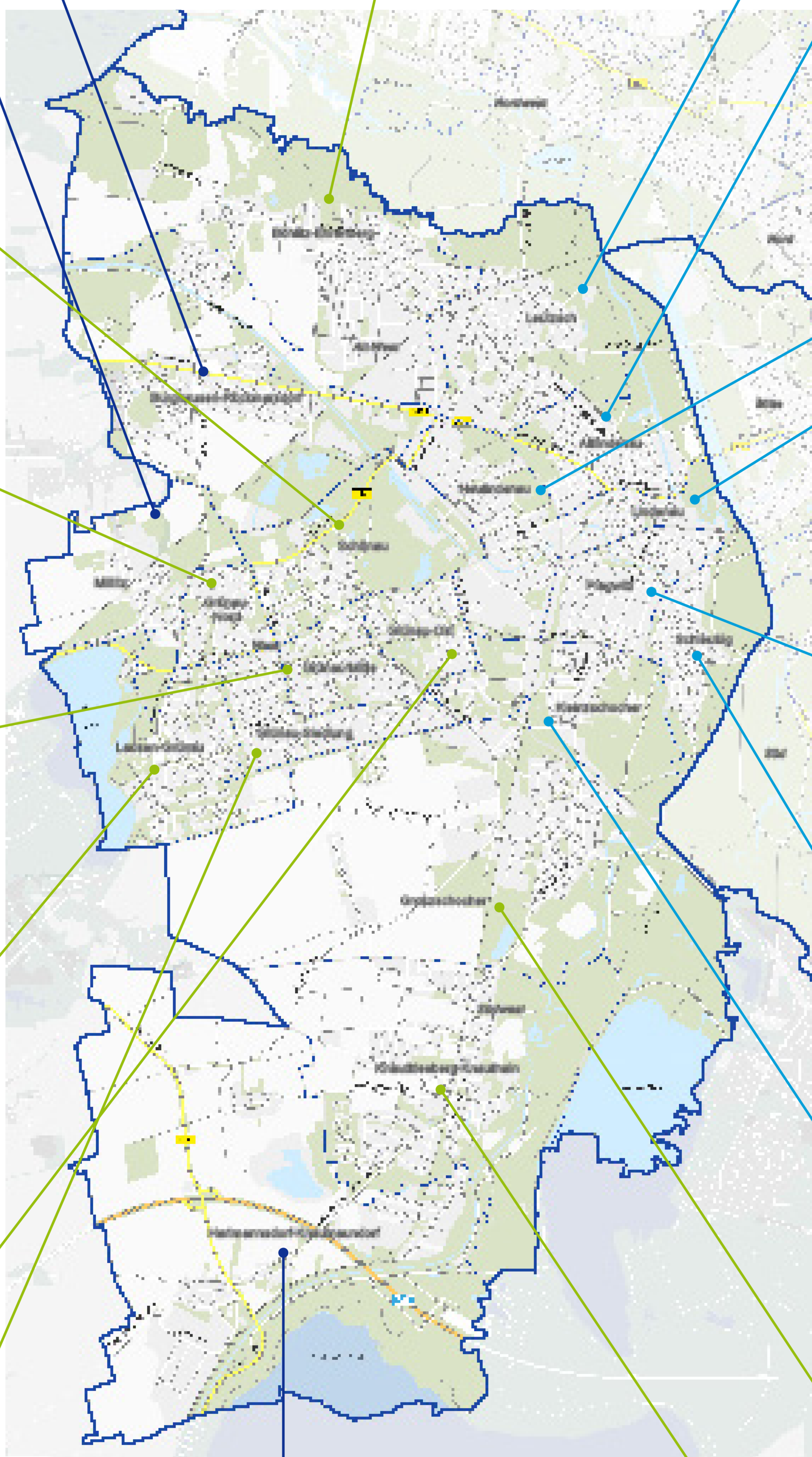
- Allgemeine Energieberatung, Sanierungsberatung und erneuerbare Energien mit Schwerpunkt auf Eigentümer
- Öffentl. Raum:
  - Lützen Straße, Ratzeistraße (Kat. IV)

**Verkehr:**  
 A: Verknüpfung ÖV-Angebote  
 C: Mobilitätsberatung Wohnungsunternehmen, Car-Sharing  
 D: (Neu: Konzept Grünau-Mobilität? NS-Verbindungen?)

### Böhlitz-Ehrenberg

- Potential zur Initiierung von Nahwärmenetzen
- Allgemeine Energieberatung mit Schwerpunkt auf Mieter und Eigentümer
- Öffentl. Raum:
  - Ludwig-Hupfeld-Straße (Kat. VI)
  - Leipziger Straße (Kat. I)

**Verkehr:**  
 A: Verknüpfung Angebote ÖV; Radwegverbindungen: Anbindung Auwald; Straße: Ausbau Mittlerer Ring Nordwest (Südabschnitt) mit Ersatzneubauten Brücken Georg-Schwarz-Straße inkl. Am Ritterschlösschen, Ausbau Mittlerer Ring Nordwest (Nordabschnitt); Brücken in Gustav-Esche-Straße, Ausbau Georg-Schwarz-Straße zwischen Merseburger Straße und Philipp-Reis-Straße  
 B: Smart Mobility  
 C: Mobilitätsberatung Unternehmen und Wohnungsunternehmen



### Hartmannsdorf-Knautnaundorf

- Umgang mit Potential für Repowering und Direktvermarktung Windkraft (Klärung im Regionalplan, Einbringen in Regionalwerkstatt)
- Bei der Erschließung neuer EFH-Gebiete ist eine solaroptimierte B-Planung inkl. Klima-Check vorzunehmen.
- Öffentl. Raum:
  - Lützen Straße, Ratzeistraße (Kat. IV)

**Verkehr:**  
 A: Radwegverbindungen: Anbindung Cospudener See und Zwenkauer See, Radweg an Knautnaundorfer Straße  
 B: Beschleunigung ÖV/Bevorrechtigung Umweltverbund  
 C: Mobilitätsberatung, Car-Sharing

### Leutzsch

- Potential zur Initiierung von Nahwärmenetzen
- Öffentl. Raum:
  - Am Ritterschlösschen (Kat. I)
  - Gustav-Esche-Straße (Kat. IV)

**Verkehr:**  
 A: Verknüpfung Angebote ÖV; Radwegverbindungen: Anbindung Auwald; Straße: Ausbau Mittlerer Ring Nordwest (Südabschnitt) mit Ersatzneubauten Brücken Georg-Schwarz-Straße inkl. Am Ritterschlösschen, Ausbau Mittlerer Ring Nordwest (Nordabschnitt); Brücken in Gustav-Esche-Straße, Ausbau Georg-Schwarz-Straße zwischen Merseburger Straße und Philipp-Reis-Straße  
 B: Smart Mobility  
 C: Mobilitätsberatung Unternehmen und Wohnungsunternehmen

### Altlindenu

- Allgemeine Energieberatung mit Schwerpunkt auf Mieter und Eigentümer
- Strategische Steuerung der technische Infrastruktur bei der Erschließung von Brachen
- Erschließung von Brachen
- Fernwärmeausbau
- Lindenuer Markt (Kategorie V)
- Öffentl. Raum:
  - Merseburger Straße zw. Lützen und Wielandstraße, Georg-Schwarz-Straße zw. Merseburger und Hans-Driesch-Straße (Kat. I)
  - Jahnallee zw. Elsterflutbecken und Lützen Straße (Kat. IV)
  - Lindenuer Markt (Kat. V)

**Verkehr:**  
 A: Trassensicherung Verlängerung Straßenbahn Linie 14 bis Lützen Straße, Verknüpfung Angebote ÖV;  
 B: Smart Mobility  
 C: Mobilitätsberatung Unternehmen und Wohnungsunternehmen

### Neulindenu

- Allgemeine Energieberatung mit Schwerpunkt auf Mieter und Eigentümer
- Strategische Steuerung der technische Infrastruktur bei der Erschließung von Brachen, insbesondere Weiterentwicklung des Lindenuer Hafens
- Fernwärmeausbau
- Entwicklung eines Wärmespeichers
- Öffentl. Raum:
  - Zschocherstraße, Bereich S-Bahnhof Plagwitz, Antonienstraße zw. Adler und Rolf-Axen-Straße, Adler, Rödelstraße zw. Adler und Erich-Zeigner-Allee (Kat. I)
  - Karl-Heine-Straße zw. Klingerweg und Erich-Zeigner-Allee (Kat. II)
  - Jahnallee zw. Elsterflutbecken und Lützen Straße (Kat. IV)

**Verkehr:**  
 A: Trassensicherung Verlängerung Straßenbahn Linie 14 bis Lützen Straße, Verknüpfung Angebote ÖV;  
 B: Smart Mobility  
 C: Mobilitätsberatung Unternehmen und Wohnungsunternehmen

### Lindenu

- Allgemeine Energieberatung mit Schwerpunkt auf Mieter und Eigentümer
- Strategische Steuerung der technische Infrastruktur bei der Erschließung von Brachen (Jahrtausendfeld)
- Fernwärmeausbau
- Öffentl. Raum:
  - Zschocherstraße (Kat. I)
  - Karl-Heine-Straße zw. Klingerweg und Erich-Zeigner-Allee (Kat. II)
  - Jahnallee zw. Elsterflutbecken und Lützen Straße (Kat. IV)

**Verkehr:**  
 A: Verknüpfung Angebote ÖV

### Plagwitz

- Strategische Steuerung der technische Infrastruktur
- Fernwärmeausbau
- Öffentl. Raum:
  - Zschocherstraße, Bereich S-Bahnhof Plagwitz, Antonienstraße zw. Adler und Rolf-Axen-Straße, Adler, Rödelstraße zw. Adler und Erich-Zeigner-Allee (Kat. I)
  - Karl-Heine-Straße zw. Klingerweg und Erich-Zeigner-Allee (Kat. II)

**Verkehr:**  
 A: Trassensicherung Straßenbahn MDR/Grünau; Ersatzneubau Plagwitzer Brücke (Karl-Heine-Straße); Straße: Ausbau Knotenpunkt Adler einschl. Antonienstraße von Klingenerweg bis Erich-Zeigner-Allee; Radwegverbindungen: Radverkehr an Karl-Heine-Straße und Zschocherstraße  
 B: Smart Mobility  
 C: Mobilitätsberatung Unternehmen

### Schleußig

- Allgemeine Energieberatung
- Nah-Fernwärme Schulen
- Öffentl. Raum:
  - Rödelstraße zw. Rochlitzstraße und Schleußiger Weg (Kat. III)

**Verkehr:**  
 A: Trassensicherung Straßenbahn MDR/Grünau;  
 B: Parkraummanagement  
 C: Mobilitätsberatung, Car-Sharing  
 D: Mobilitätskonzept

### Kleinzschocher

- Allgemeine Energieberatung mit Schwerpunkt auf Mieter und Eigentümer
- Begleitende Energieberatung von Eigentümern
- Entwicklung von Nah- bzw. des Fernwärmenetzes beim Schulneubau Rolf-Axen-Straße
- Klingerstraße bis Erich-Zeigner-Allee; Radwegverbindungen: Elsterradweg;  
 B: Smart Mobility, Beschleunigung ÖV/Bevorrechtigung Umweltverbund  
 C: Car-Sharing
- Öffentl. Raum:
  - Dietskastraße (In Planung),  
 Antonienstraße zw. Adler und Rolf-Axen-Straße, Adler (Kategorie I)

**Verkehr:**  
 A: Trassensicherung Straßenbahn MDR/Grünau-Ost; Straße: Ausbau Dietskastraße von Gerhard-Ellrodt-Straße bis Neue Straße; Ausbau Knotenpunkt Adler einschl. Antonienstraße von Elsterradweg, Dietskastraße;

### Großzschocher

- Strategische Steuerung der technische Infrastruktur bei der Erschließung potentieller Gewerbegebiete (FNP)
- Beschleunigung ÖV/Bevorrechtigung Umweltverbund  
 C: Mobilitätsberatung Wohnungsunternehmen, Car-Sharing
- Öffentl. Raum:
  - Dietskastraße (Kat. I) = In Planung

**Verkehr:**  
 A: Straße: Ausbau Dietskastraße von Gerhard-Ellrodt-Straße bis Neue Straße; Verbindung Gerhard-Ellrodt-Straße/Brückenastraße; Ausbau Gerhard-Ellrodt-Straße zwischen Kreisverkehr Thomas-Müntzer-Straße und Knoten S 46; Radwegverbindung: Elsterradweg, Dietskastraße;

### Knautkleeberg-Knauthain

- Bei der Erschließung neuer EFH-Gebiete ist eine solaroptimierte B-Planung inkl. Klima-Check vorzunehmen.
- Öffentl. Raum:
  - Dietskastraße (Kat. I) = In Planung

**Verkehr:**  
 A: Radwegverbindung: Elsterradweg, Dietskastraße, Rehbacher Straße;  
 B: Beschleunigung ÖV/Bevorrechtigung Umweltverbund  
 C: Mobilitätsberatung, Car-Sharing

### Luftqualität und Lärmschutz

Ortsteile mit geschlossener hoher Straßendebauung bei geringer Straßenschluchtweite wie bspw. Schleußig, Lindenu, Altlindenu, Neulindenu

**Wichtige Handlungsansätze sind u.a.:**

- Erhöhung des Anteils des Umwelterbundes (Fuß, Rad, ÖPNV) am Modal Split
- Verbesserung von Abgasstandards (u.a. der Busse des ÖPNV)
- bauliche Nachverdichtung unter Beachtung der Durchlüftung

### Wirtschaftsverkehr

Ortsteile mit wichtigen Arbeitsplatzstandorten, wie Großzschocher, Böhlitz-Ehrenberg und Burghausen-Rückmarsdorf

**Wichtige Handlungsansätze sind u.a.:**

- Verbesserung der ÖPNV-Anbindung (für Berufsverkehr)
- Sicherung einer leistungsfähigen Einbindung in das übergeordnete Straßennetz
- Ausbau der Ladeinfrastruktur zur Förderung von Elektromobilität im Wirtschaftsverkehr

### Öffentlicher Raum – Kategorien der Handlungsansätze

Die Handlungsansätze betreffen hier vorwiegend Magistralen, Plätze und Nebenstraßen als Teil des „steinerne“ öffentlichen Raumes

**Kategorie I:** Innerstädtische Qualifizierung und Stärkung des Öffentlichen Raumes hinsichtlich Attraktivität, Nutzungsvielfalt und baukulturellem Niveau

**Kategorie II:** Verheißene Neuorganisation und Stärkung der Nutzungsvielfalt bei Erhalt der baukulturellen Qualität

**Kategorie III:** Stärkung der repräsentativen Qualität von, insbesondere dem motorisierten Individualverkehr vorbehaltenen, Magistralen

**Kategorie IV:** Stärkung und Qualifizierung hinsichtlich Attraktivität von Ortsteil- oder Stadtteilverbindungen ohne bauliche Strukturen

**Kategorie V:** Anpassung bereits realisierter Baumaßnahmen zur Qualifizierung des OR hinsichtlich Attraktivität und Nutzungsvielfalt

**Kategorie VI:** Herauslösen von stark belasteten Verkehrsachsen aus den Ortskernen und somit Qualifizierung und Stärkung hinsichtlich Attraktivität, Nutzungsvielfalt und baukulturellem Niveau

