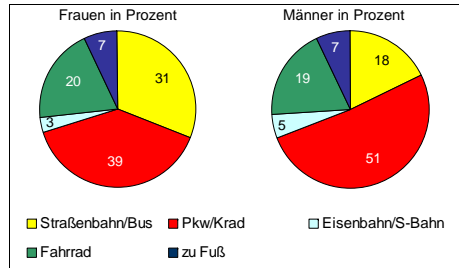


Mobilität

Tägliche Nutzung von Verkehrsmitteln für den Arbeitsweg (2009)



Sportliche Betätigung in Vereinen

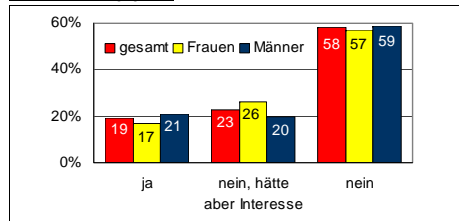
Mitglieder in Sportvereinen nach Altersgruppen (von ... bis unter ... Jahre) 2009

Kennziffer	gesamt	weiblich	männlich
insgesamt	80 183	36 205	43 978
davon: bis 6	4 449	2 152	2 297
6 bis 14	13 029	5 315	7 714
14 bis 18	4 190	1 573	2 617
18 bis 26	7 711	2 724	4 987
26 bis 40	11 943	4 098	7 845
40 bis 60	20 732	9 734	10 998
60 und älter	18 129	10 609	7 520

Quelle: Stadtsportbund Leipzig e.V.

Ehrenamtliche Tätigkeit

Anteil derjenigen, die sich laut Kommunaler Bürgerumfrage 2008 ehrenamtlich engagieren



Kriminalität/Gewalt

Tatverdächtige (2009)	18 233
davon: Frauen	4 745
Männer	13 488
davon: Kinder	593
Jugendliche	1 432
Heranwachsende	1 993
Erwachsene	14 215
Opfer von Gewaltdelikten (2009)	2 029
davon: Frauen	508
Männer	1 521

Quelle: Polizeidirektion Leipzig

Stadtrat und Stadtverwaltung

Leipziger Stadtrat (Stand: 30.10.2010)

Fractionen	insgesamt	Frauen	Männer
gesamt	70	20	50
CDU	17	3	14
SPD	14	3	11
DIE LINKE	17	9	8
BÜNDNIS 90/DIE GRÜNEN	12	2	10
Bürgerfraktion	4	1	3
FDP	4	1	3
Fraktionslose	2	-	2

Personal der Stadtverwaltung nach Dienstverhältnissen

insgesamt am 30.06.2009	6 509
davon: Frauen	4 513
Männer	1 996

Personen:	Vollzeitbeschäftigte	Teilzeitbeschäftigte
insgesamt	4 024	2 485
davon: Frauen	2 328	2 185
Männer	1 696	300
davon: Beamte/Beamtinnen	577	61
davon: Frauen	125	35
Männer	452	26
davon: Arbeitnehmer/-innen*	3 447	2 424
davon: Frauen	2 203	2 150
Männer	1 244	274

* Arbeitnehmer/-innen sind Arbeiter/-innen, Angestellte und Personen in beruflicher Ausbildung

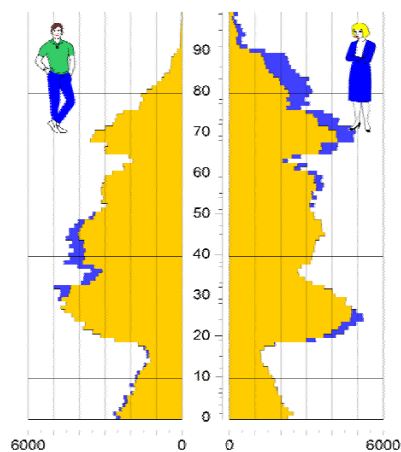
Herausgeberin: Stadt Leipzig
 Amt für Statistik und Wahlen (Tel.: 0341 123-2847) und
 Referat für Gleichstellung von Frau und Mann (Tel.: 0341 123-2689)
 Besucheranschrift: Stadthaus, Burgplatz 1, 04109 Leipzig
 Redaktionsschluss: 31.10.2010
 Quellen: Stadt Leipzig, wenn nicht anders angegeben



Stadt Leipzig

Frauen und Männer in Leipzig 2010

Lebensbaum der Leipziger Bevölkerung am 31.12.2009



Quelle: Einwohnermelderegister Leipzig

Amt für Statistik und Wahlen
 Referat für Gleichstellung von Frau und Mann

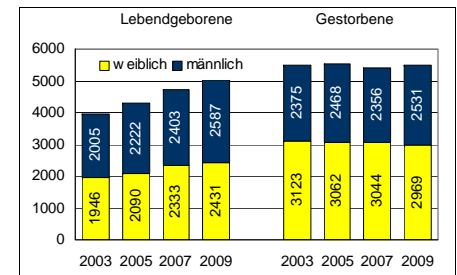
Bevölkerung

Einwohner/-innen mit Hauptwohnung (am 31.12.2009)	518 862
davon: weiblich	267 114
männlich	251 748
Altersgruppen: 0 bis unter 18 Jahre	64 784
davon: weiblich	31 729
männlich	33 055
18 bis unter 35 Jahre	134 457
davon: weiblich	67 555
männlich	66 902
35 bis unter 65 Jahre	202 298
davon: weiblich	97 804
männlich	104 494
65 und älter	117 323
davon: weiblich	70 026
männlich	47 297

Entwicklung des Durchschnittsalters (Jahre)

Kennziffer	1895	1919	1969	1979	1989	1999	2009
weiblich	26,5	31,6	41,6	41,6	41,6	45,2	45,7
männlich	25,2	30,6	35,6	35,3	36,0	39,4	42,3

Natürliche Bevölkerungsbewegung (2003-2009)



Entwicklung der Leipziger Bevölkerung (2005-2009)

Jahr	weiblich	männlich
2005	259 526	243 125
2006	261 561	245 017
2007	263 230	247 282
2008	265 451	250 018
2009	267 114	251 748

Quelle: Statistisches Landesamt Sachsen

Lebensformen und Familien

Familienstand

Kennziffer	2005	2007	2009
Bevölkerung insgesamt	502 651	510 512	518 862
davon: Frauen	259 526	263 230	267 114
Männer	243 125	247 282	251 748
Familienstand			
Ledig	221 045	232 154	243 059
davon: Frauen	103 762	109 312	114 559
Männer	117 283	122 842	128 500
Verheiratet	200 760	197 289	194 179
davon: Frauen	99 513	98 058	96 805
Männer	101 247	99 231	97 374
Verwitwet	37 792	37 328	36 924
davon: Frauen	31 112	30 481	29 981
Männer	6 680	6 847	6 943
Geschieden	43 054	43 741	44 700
davon: Frauen	25 139	25 379	25 769
Männer	17 915	18 362	18 931

Quelle: Statistisches Landesamt Sachsen

Neu eingetragene Lebenspartnerschaften (2009)

eingetragene Lebenspartnerschaften insgesamt	39
davon: Frauen	19
Männer	20

Quelle: Standesamt Leipzig

Lebensformen: Paare mit ledigen Kindern und ohne ledige Kinder, allein erziehende Elternteile sowie allein stehende Personen	
Familien: Gemeinschaften mit mindestens einem Kind	

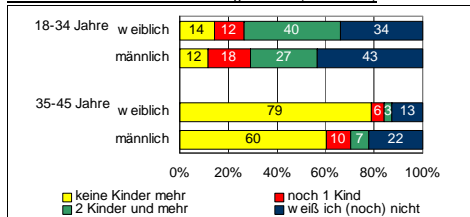
Lebensformen 2009 insgesamt	303 500
darunter: Familien	61 100
davon: Paare (zusammenlebend)	119 800
Alleinerziehende	19 900
darunter: Frauen	18 400
mit 1 Kind	14 000
Alleinstehende	163 800
davon: Frauen	85 600
Männer	78 200
davon: unter 25 Jahre	25 200
25 bis unter 35	46 600
35 bis unter 45	21 700
45 bis unter 55	17 800
55 bis unter 65	13 600
65 und älter	38 900

Quelle: Statistisches Landesamt Sachsen/Mikrozensus

Betreute Kinder in Kindertageseinrichtungen

Kennziffer	2007	2008	2009
betreute Kinder insgesamt	27 919	29 454	30 745
davon: Mädchen	13 809	14 485	15 124
Jungen	14 110	14 969	15 621

Kinderwunsch der 18- bis 45-Jährigen 2008 (in Prozent)



Bildung

Anteil der Schulabschlüsse 2009 (in Prozent)

Art des Abschlusses	Frauen	Männer
Volks-/Hauptschule	21,3	15,1
Realschule/POS	34,8	36,4
Fachhochschul-/Hochschulreife	30,8	33,9
ohne Abschluss/ohne Angabe*	13,1	14,6

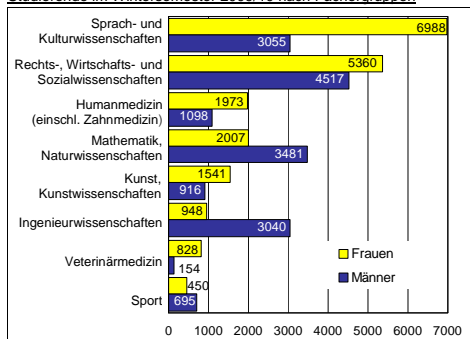
Anteil der Bildungsabschlüsse 2009 (in Prozent)

Art des Abschlusses	Frauen	Männer
Lehrausbildung, Berufsfachschule u.a.	38,8	41,0
Meister-/Technikerausbildung	14,6	8,6
Fachschul-, Ingenieursabschluss	17,2	21,5
ohne beruflichen Abschluss/ohne Angabe*	29,4	28,9

* einschließlich Kinder unter 15 Jahre

Quelle: Statistisches Landesamt Sachsen/Mikrozensus

Studierende im Wintersemester 2009/10 nach Fächergruppen



Quelle: Statistisches Landesamt Sachsen

Volkshochschule (2009)

Kursteilnehmer/-innen	26 425
davon: Frauen	19 713
Männer	6 712

Arbeitsmarkt

Erwerbstätige am Wohnort	2007	2008	2009
	1000 Personen		
Erwerbstätige gesamt	221,3	233,9	237,6
davon: Frauen	110,5	113,8	113,1
Männer	110,8	120,1	124,5
Erwerbstätige am Wohnort nach Stellung im Beruf			
Angestellte und Beamte	115,8	124,0	129,6
davon: Frauen	69,1	73,4	75,4
Männer	46,7	50,6	54,2
Arbeiter/-innen	75,6	83,9	79,3
davon: Frauen	30,8	32,6	28,9
Männer	44,8	51,3	50,4
Selbstständige*	30,0	30,0	28,8
davon: Frauen	10,7	10,7	(8,8)
Männer	19,3	19,3	19,9

* einschließlich mithelfende Familienangehörige

Quelle: Statistisches Landesamt Sachsen/Mikrozensus

Sozialversicherungspflichtig Beschäftigte nach Wirtschaftsabschnitten (am 30.06. am Arbeitsort)	2007	2008	2009
	1000 Personen		
Wirtschaft insgesamt	200,1	205,5	205,7
davon: Frauen	103,5	106,0	107,6
Männer	96,5	99,5	98,1
darunter:			
Öffentl. Verwaltung, Bildungs-, Gesundheits- und Sozialwesen	51,2	52,8	54,3
davon: Frauen	37,3	38,4	39,9
Männer	13,9	14,4	14,4
Handel, Verkehr, Gastgewerbe	41,8	42,6	42,4
davon: Frauen	21,7	21,8	21,8
Männer	20,0	20,8	20,6
Erbringung von freiberufl., wiss., u. sonst. wirt. Dienstleistungen	37,3	39,9	38,7
davon: Frauen	17,5	19,0	19,2
Männer	19,8	20,9	19,5
Produzierendes Gewerbe, einschl. Baugewerbe	33,5	34,2	34,2
davon: Frauen	7,2	7,2	7,2
Männer	26,4	27,0	26,9
Information und Kommunikation	12,4	12,9	13,0
davon: Frauen	5,5	5,7	5,7
Männer	6,9	7,2	7,2

Quelle: Statistisches Landesamt Sachsen/Mikrozensus

Arbeitslose jeweils am 31.12.	2005	2007	2009
Arbeitslose gesamt	46 870	39 089	34 609
davon: Frauen	21 007	17 982	15 131
Männer	25 863	21 107	19 478
Arbeitslosenquote gesamt	21,3%	17,4%	15,2%
davon: Frauen	19,0%	16,0%	x*
Männer	23,5%	18,7%	x*
Langzeitarbeitslose gesamt	19 898	17 701	13 441
davon: Frauen	9 049	9 151	x*
Männer	10 849	8 550	x*
Leistungsempfänger/-innen ALG I gesamt	11 783	7 043	8 326
davon: Frauen	5 323	3 469	3 584
Männer	6 460	3 574	4 742
Leistungsempfänger/-innen ALG II gesamt	64 305	64 440	61 727
davon: Frauen	30 726	31 728	30 072
Männer	33 579	32 712	31 514

* X = nicht vergleichbar, da Wechsel der Bezugsbasis

Quelle: Statistik der Bundesagentur für Arbeit

Wirtschaftliche Situation

Entwicklung des monatlichen Haushalts- und persönlichen Nettoeinkommens in Euro (Median)

/ = Zahlenwert nicht sicher genug

	2008	2009
Haushalte insgesamt	1 379	1 427
darunter:		
Singles (ohne Rentner/-innen)	945	1 060
davon: weiblich	934	1 067
männlich	964	1 047
Alleinstehende Rentner/-innen	1 030	1 105
davon: weiblich	1 015	1 079
männlich	1 117	/
Personen insgesamt	1 005	977
darunter:		
18 bis unter 35 Jahre	869	826
davon: weiblich	818	792
männlich	935	867
35 bis unter 65 Jahre	1 144	1 106
davon: weiblich	1 015	1 084
männlich	1 267	1 134
65 bis 85 Jahre	959	982
davon: weiblich	836	847
männlich	1 119	1 090
darunter:		
Erwerbstätige	1 238	1 246
davon: weiblich	1 119	1 151
männlich	1 362	1 357
Rentner/-innen	908	937
davon: weiblich	797	812
männlich	1 066	1 057
Arbeitslose	575	572
davon: weiblich	611	578
männlich	552	571