



**Stadt Leipzig**

Amt für Jugend, Familie  
und Bildung

# **Stadtbezirkssteckbrief 2010**

## **Nordost**

## Inhaltsverzeichnis

<b>Stadtbezirkssteckbrief Nordost (1)*</b>	<b>4</b>
<b>1            <b>Infrastrukturelle Aspekte</b></b>	<b>4</b>
<b>2            <b>Demografie</b></b>	<b>4</b>
Tabelle 1: Einwohnerentwicklung im Stadtbezirk Nordost	4
Tabelle 2: Einwohnerzahlen zum 31.12.2010 im Stadtbezirksvergleich	4
Tabelle 3: Kinder und Jugendliche im Alter von... bis unter... Jahre im Stadtbezirk Nordost jeweils zum 31.12.2010	5
Tabelle 4: Wohnberechtigte Bevölkerung zum 31.12.2010 nach verschiedenen Altersgruppen	5
Abbildung 1: Wohnberechtigte Bevölkerung zum 31.12.2010 nach verschiedenen Altersgruppen in den Stadtbezirken	6
Tabelle 5: Anzahl der wohnberechtigten 12- bis unter 21-jährigen je Ortsteil zum 31.12.2010	6
Abbildung 2: Anzahl der wohnberechtigten 12- bis unter 21-jährigen je Ortsteil zum 31.12.2010	7
<b>3            <b>Anzahl der Haushalte mit Wohnberechtigungsschein</b></b>	<b>7</b>
Tabelle 6: Anträge für Wohnberechtigungsscheine in den Jahren 2008 bis 2010	7
Tabelle 7: Wohnberechtigungsscheine für den Stadtbezirk Nordost nach Ortsteilen	8
<b>4            <b>Migration – Bevölkerungsbewegung 2010</b></b>	<b>8</b>
Tabelle 8: Geburten und Sterbefälle im Stadtbezirk Nordost für 2010	9
Tabelle 9: Bevölkerungsbewegung im Stadtbezirk Nordost für 2010	9
Tabelle 10: Bevölkerungsentwicklung insgesamt und Gebietstypisierung nach WEBB für 2009 und 2010 im Vergleich	10
Abbildung 3: Bewegungssaldo der Ortsteile für 2009 und 2010	10
<b>5            <b>Wohnberechtigte Alleinerziehende</b></b>	<b>11</b>
Tabelle 11: Alleinerziehende im Stadtbezirk Nordost	11
<b>6            <b>Haushalte mit mindestens 3 Kindern</b></b>	<b>12</b>
Tabelle 12: Haushalte mit mind. 3 Kindern im Stadtbezirk Nordost zum 31.12.2010	12
<b>7            <b>Ausländer</b></b>	<b>13</b>
Tabelle 13: Ausländer im Stadtbezirk Nordost zum 31.12.2010	13
<b>8            <b>Wohngeldempfänger</b></b>	<b>14</b>
Tabelle 14: Wohngeldempfänger in der Stadt Leipzig von 2005 – 2010	14
Abbildung 4: Wohngeldempfänger 2005 bis 2010 für Leipzig gesamt	14
<b>9            <b>Jugendkriminalität</b></b>	<b>14</b>
Tabelle 15: Anteil der Jugendkriminalität zu den Einwohnern in der Altersgruppe der 14- bis unter 21-Jährigen	15
Abbildung 5: Prozentualer Anteil der Straftäter zu den Einwohnern in der Altersgruppe der 14- bis unter 21-Jährigen von 2008 bis 2010	16

Abbildung 6: Anteil der Straftäter zu den Einwohnern von 14 bis unter 21 Jahre von 2006 bis 2010	16
Tabelle 16: Straftäter nach Ortsteilen im Stadtbezirk Nordost	17
<b>10            Arbeitslosigkeit</b>	<b>17</b>
Tabelle 17: Arbeitslose in der Altersgruppe 15 bis unter 25 Jahren	17
Tabelle 18: Anteil der Arbeitslosen an den Einwohnern in der Altersgruppe 15 bis unter 25 Jahre im Stadtbezirk Nordost im Dezember 2010	18
<b>Steckbrief ASD-Sozialbezirk Nordost</b>	<b>19</b>
<b>1            Infrastrukturelle Aspekte</b>	<b>19</b>
<b>2            Demografie im ASD Nordost</b>	<b>19</b>
Tabelle 19: Anzahl Einwohner im ASD Nordost 2010	19
Tabelle 20: Einwohnerzahlen zum 31.12.2010 nach ASD-Sozialbezirken	19
Tabelle 21: Wohnberechtigte Bevölkerung zum 31.12.2010 nach verschiedenen Altersgruppen	20
Abbildung 7: Wohnberechtigte Bevölkerung nach verschiedenen Altersgruppen (gemäß SGB VIII) zum 31.12.2010 in den ASD-Sozialbezirken	21
Tabelle 22: Wohnberechtigte Bevölkerung im Alter von 12 bis unter 21 Jahre im ASD Nordost zum 31.12.2010	21
Abbildung 8: Anzahl der wohnberechtigten 12- bis unter 21-Jährigen je Ortsteil des ASD Nordost zum 31.12.2010	22
<b>3            Anzahl der Wohngeldempfänger im ASD Nordost</b>	<b>22</b>
<b>4            Bevölkerungsbewegung 2010 mit Gebietstypisierung nach WEBB im ASD Nordost (Haupt- und Nebenwohnsitzer)</b>	<b>22</b>
Tabelle 23: Geburten und Sterbefälle im ASD-Bezirk Nordost für 2010	23
Tabelle 24: Bevölkerungsbewegung im ASD-Bezirk Nordost für 2010	23
Tabelle 25: Bevölkerungsentwicklung insgesamt und Gebietstypisierung nach WEBB für 2010	24
<b>5            Wohnberechtigte Alleinerziehende im ASD Nordost</b>	<b>25</b>
Tabelle 26: Wohnberechtigte Alleinerziehende des Sozialbezirkes ASD-Nordost	25
<b>6            Haushalte mit mindestens 3 Kindern im ASD Nordost</b>	<b>26</b>
Tabelle 27: Haushalte mit mindestens 3 Kindern im Sozialbezirk ASD-Nordost	26
<b>7            Ausländer im ASD Nordost</b>	<b>27</b>
Tabelle 28: Ausländer im Sozialbezirk ASD-Nordost	27
<b>8            Jugendkriminalität im ASD Nordost</b>	<b>27</b>
Tabelle 29: Anteil der Jugendkriminalität zu den Einwohnern in der Altersgruppe der 14- bis unter 21-Jährigen	28
<b>9            Anhänge</b>	<b>28</b>
Anhang 1: Bestandsdarstellung der Kinder und Jugendförderung im Stadtbezirk Nordost	29
Anhang 2: Bestand der Einrichtungen zur Hilfe zur Erziehung im Stadtbezirk Nordost	31

Anhang 3: Schulclubs, offene Schulclubs, Schülercafés an Grund-, Mittel-, Förderschulen  
und Gymnasien

32

## Stadtbezirkssteckbrief Nordost (1)\*

### 1 Infrastrukturelle Aspekte

Zum Stadtbezirk Nordost gehören folgende Ortsteile:

\*Zahlen in den Klammern = Ortsteilnummer

**Schönefeld-Abnaundorf (10)\***  
**Schönefeld-Ost (11)**

**Mockau-Süd (12)**  
**Mockau-Nord (13)**

**Thekla (14)**  
**Plaußig-Portitz (15)**

### 2 Demografie

**Tabelle 1: Einwohnerentwicklung im Stadtbezirk Nordost**

	2005	2006	2007	2008	2009	2010
Gesamteinwohner Stadtbezirk Nordost	43.490	42.400	41.854	41.681	41.783	<b>42.302</b>
Fläche in km <sup>2</sup>	26,3	26,3	26,3	26,3	26,3	<b>26,3</b>
Einwohner pro km <sup>2</sup>	1.654	1.612	1.591	1.585	1.589	<b>1.608</b>
Einwohner unter 27 J.	9.479	9.223	9.112	9.078	9.127	<b>9.515</b>

Quelle: Amt für Statistik und Wahlen 2010

Die Einwohnerzahl im Stadtbezirk Nordost ist im vergangenen Jahr um 519 Einwohner gestiegen. Insgesamt wohnten 42.302 Einwohner in diesem Stadtbezirk, das ergibt einen Anteil von 8,1% an der Gesamteinwohnerzahl der Stadt Leipzig.

Als Vergleich zu den anderen Stadtbezirken dient die folgende Tabelle.

**Tabelle 2: Einwohnerzahlen zum 31.12.2010 im Stadtbezirksvergleich**

Stadtbezirk	Einwohner im Alter von ... bis unter ...			Einwohner gesamt
	0-27 Jahre	27-55 Jahre	über 55 Jahre	
Mitte	17.685	24.206	14.675	56.566
<b>Nordost</b>	<b>9.515</b>	<b>14.558</b>	<b>18.229</b>	<b>42.302</b>
Ost	19.564	27.472	23.895	70.931
Südost	15.442	20.805	17.474	53.721
Süd	18.422	25.894	17.867	62.183
Südwest	13.965	21.466	14.101	49.532
West	10.584	15.903	23.151	49.638
Alt-West	13.598	20.320	14.530	48.448
Nordwest	6.671	11.216	10.903	28.790
Nord	16.817	26.413	18.733	61.963
nicht zuzuordnen	29	47	10	86
<b>Leipzig gesamt</b>	<b>142.292</b>	<b>208.300</b>	<b>173.568</b>	<b>524.160</b>

Quelle: Amt für Statistik und Wahlen 2010

Im Stadtbezirk Nordost wohnen 6,7% aller in Leipzig wohnhaften Kinder und Jugendlichen im Alter von 0-27 Jahren. Die meisten Kinder und Jugendlichen im Alter bis unter 27 Jahre wohnen in den Stadtbezirken Ost und Süd.

**Tabelle 3: Kinder und Jugendliche im Alter von... bis unter... Jahre im Stadtbezirk Nordost jeweils zum 31.12.2010**

	2004	2005	2006	2007	2008	2009	2010
<b>3 – 7 Jahre</b>	1.044	1.020	1.064	1.064	1.072	1.133	<b>1.175</b>
<b>7 – 10 Jahre</b>	633	671	707	743	794	788	<b>824</b>
<b>10 – 14 Jahre</b>	870	808	799	824	880	921	<b>1.024</b>
<b>14 – 18 Jahre</b>	1.739	1.502	1.266	1.069	878	834	<b>859</b>
<b>18 – 21 Jahre</b>	1.432	1.539	1.546	1.564	1.492	1.294	<b>1.137</b>

Quelle: Amt für Statistik und Wahlen 2010

Als Vergleich zu den anderen Stadtbezirken dienen die nachfolgende Tabelle und die Abbildung.

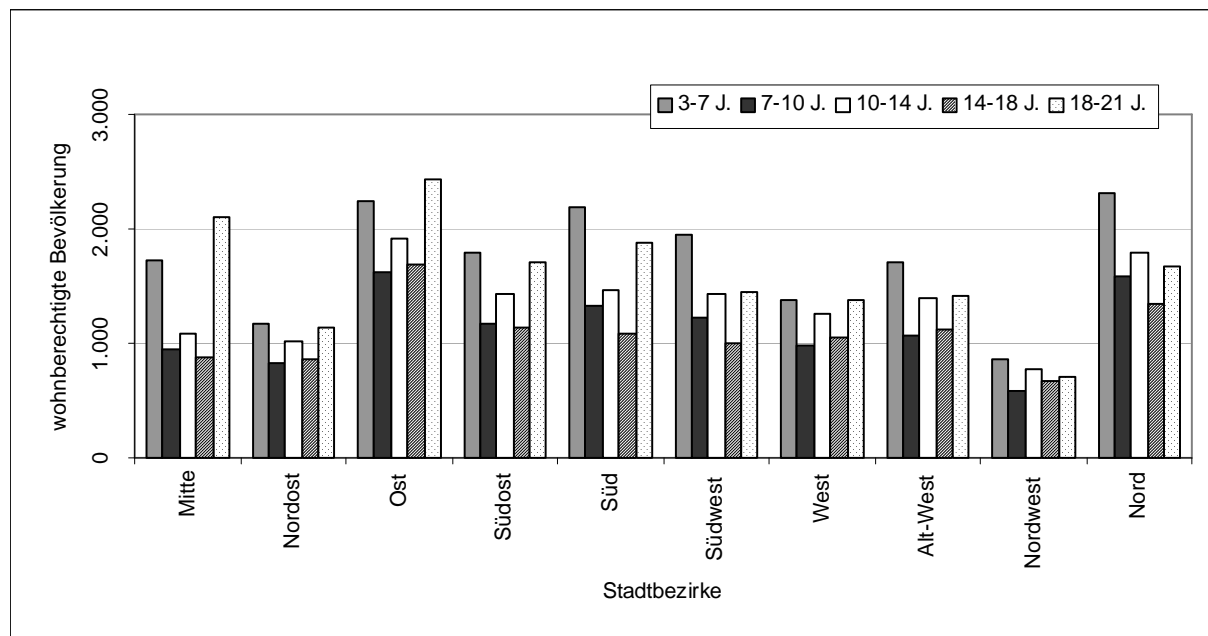
**Tabelle 4: Wohnberechtigte Bevölkerung zum 31.12.2010 nach verschiedenen Altersgruppen**

Stadtbezirk	Anzahl der Einwohner im Alter von ... bis ... (Altersgruppen gemäß SGB VIII)				
	3-7 J.	7-10 J.	10-14 J.	14-18 J.	18-21 J.
Mitte	1.722	953	1.081	887	2.107
<b>Nordost</b>	<b>1.175</b>	<b>824</b>	<b>1.024</b>	<b>859</b>	<b>1.137</b>
Ost	2.250	1.627	1.914	1.694	2.426
Südost	1.795	1.178	1.435	1.137	1.712
Süd	2.198	1.325	1.465	1.084	1.882
Südwest	1.953	1.232	1.436	998	1.448
West	1.387	975	1.261	1.052	1.373
Alt-West	1.704	1.067	1.397	1.123	1.411
Nordwest	868	594	777	667	713
Nord	2.303	1.578	1.794	1.348	1.681
nicht zuzuordnen	5	3	4	.	3
<b>Leipzig gesamt</b>	<b>17.360</b>	<b>11.356</b>	<b>13.588</b>	<b>10.851</b>	<b>15.893</b>

Quelle: Amt für Statistik und Wahlen 2010

Die folgende Abbildung zeigt noch einmal die Anzahl der Kinder und Jugendlichen in den einzelnen Stadtbezirken zueinander. Deutlich sticht der Stadtbezirk Ost mit den meisten Kindern und Jugendlichen im Alter von 14 bis 21 Jahren hervor.

**Abbildung 1: Wohnberechtigte Bevölkerung zum 31.12.2010 nach verschiedenen Altersgruppen in den Stadtbezirken**



Quelle: Amt für Statistik und Wahlen, Stand 31.12.2010  
Grafik: AfJFB, Sachgebiet Jugendhilfeplanung und Monitoring

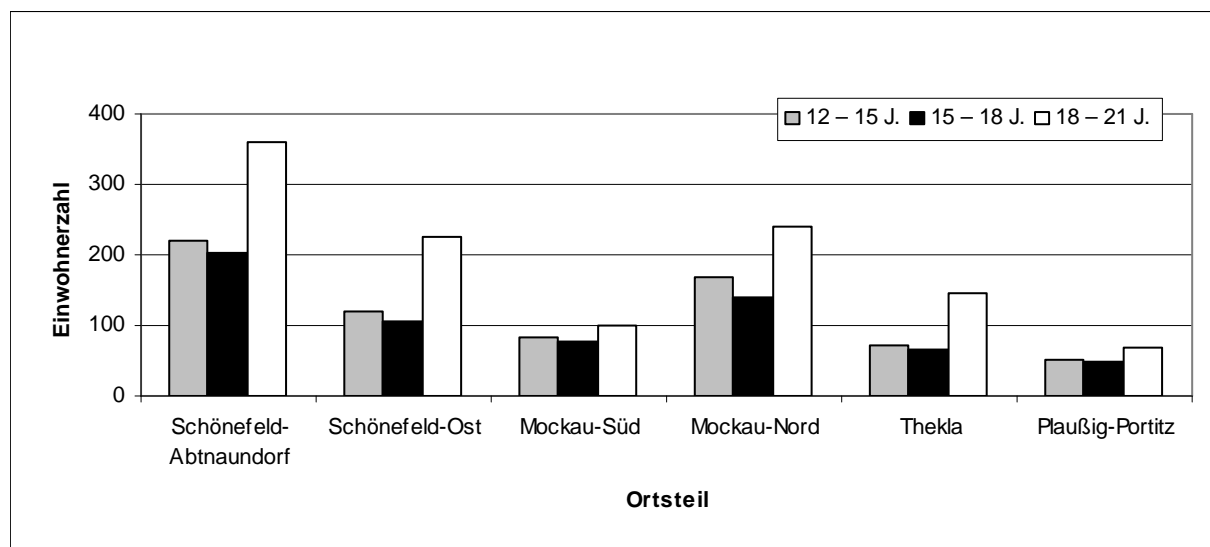
Einen Überblick über die Anzahl der wohnberechtigten 12- bis unter 21-Jährigen in den einzelnen Ortsteilen des Stadtbezirk Nordost gibt die folgende Tabelle und die folgende Abbildung.

**Tabelle 5: Anzahl der wohnberechtigten 12- bis unter 21-jährigen je Ortsteil zum 31.12.2010**

Ortsteil	Anzahl der Einwohner im Alter von ... bis ...			12- bis unter 21jährige gesamt	% Anteil an Leipzig gesamt
	12 – 15 J.	15 – 18 J.	18 – 21 J.		
Schönefeld-Abtnaundorf	220	202	359	781	2,4
Schönefeld-Ost	119	106	225	450	1,4
Mockau-Süd	83	76	101	260	0,8
Mockau-Nord	168	139	239	546	1,6
Thekla	71	66	145	282	0,9
Plaußig-Portitz	52	49	68	169	0,5
<b>Nordost gesamt</b>	<b>713</b>	<b>638</b>	<b>1.137</b>	<b>2.488</b>	<b>7,5</b>
<b>Leipzig gesamt</b>	<b>9.217</b>	<b>8.043</b>	<b>15.893</b>	<b>33.153</b>	<b>100,0</b>

Quelle: Amt für Statistik und Wahlen, Stand 31.12.2010

**Abbildung 2: Anzahl der wohnberechtigten 12- bis unter 21-jährigen je Ortsteil zum 31.12.2010**



Quelle: Amt für Statistik und Wahlen, Stand 31.12.2010  
Grafik: AfJFB, Sachgebiet Jugendhilfeplanung und Monitoring

Anhand der Tabelle 5 und Abbildung 2 wird deutlich, dass die meisten Kinder und Jugendlichen in der Altersgruppe von 12 bis unter 21 Jahren in den Ortsteilen Schönefeld-Abtraundorf und Mockau-Nord leben.

### 3 Anzahl der Haushalte mit Wohnberechtigungsschein

Im Jahr 2010 wurden für die Stadt Leipzig 752 Wohnberechtigungsscheine aus den einzelnen Stadtbezirken beantragt, zusätzlich wurden 127 Anträge auf einen Wohnberechtigungsschein von außerhalb gestellt. Damit beläuft sich die Gesamtzahl der beantragen Wohnberechtigungsscheine also auf 879.

**Tabelle 6: Anträge für Wohnberechtigungsscheine in den Jahren 2008 bis 2010**

Stadt- bezirk	2008				2009				2010			
	gesamt		unter 27J.		gesamt		unter 27J.		gesamt		unter 27J.	
Mitte	73	8,3%	47	8,5%	52	5,9%	19	6,2%	70	8,0%	43	8,4%
<b>Nordost</b>	<b>45</b>	<b>5,1%</b>	<b>28</b>	<b>5,1%</b>	<b>46</b>	<b>5,2%</b>	<b>11</b>	<b>3,6%</b>	<b>65</b>	<b>7,4%</b>	<b>31</b>	<b>6,1%</b>
Ost	97	11,0%	66	11,9%	111	12,6%	34	11,1%	99	11,3%	66	12,9%
Südost	74	8,4%	50	9,0%	72	8,1%	39	12,8%	87	9,9%	48	9,4%
Süd	107	12,1%	78	14,1%	143	16,2%	40	13,1%	111	12,6%	75	14,7%
Südwest	76	8,6%	49	8,9%	64	7,2%	18	5,9%	80	9,1%	54	10,6%
West	63	7,1%	48	8,7%	87	9,8%	15	4,9%	71	8,1%	43	8,4%
Alt-West	94	10,7%	50	9,0%	79	8,9%	35	11,5%	93	10,6%	53	10,4%
Nordwest	21	2,4%	16	2,9%	16	1,8%	4	1,3%	23	2,6%	11	2,2%
Nord	62	7,0%	42	7,6%	61	6,9%	21	6,9%	53	6,0%	32	6,3%
<b>Gesamt</b>	<b>882</b>	<b>100%</b>	<b>553</b>	<b>100%</b>	<b>884</b>	<b>100,0%</b>	<b>305</b>	<b>100%</b>	<b>879</b>	<b>100%</b>	<b>511</b>	<b>100%</b>

Quelle: Sozialamt, Abt. Soziale Wohnhilfen, Stand 31.12.2010

Für den Stadtbezirk Nordost wurden insgesamt 65 Wohnberechtigungsscheine erteilt, das ist ein prozentualer Anteil von 7,4%. 6,1% der Wohnberechtigungsscheine gingen an unter 27-Jährige. Die meisten Wohnberechtigungsscheine für unter 27-Jährige wurden im Stadtbezirk Süd erteilt.

Die folgende Tabelle bietet eine Aufschlüsselung der Wohnberechtigungsscheine für die Ortsteile des Stadtbezirkes Nordost.

**Tabelle 7: Wohnberechtigungsscheine für den Stadtbezirk Nordost nach Ortsteilen**

Ortsteile	gesamt	unter 27J.	Gesamt in %	unter 27J. in %
Schönefeld-Abtnaundorf	27	12	41,5	38,7
Schönefeld-Ost	7	1	10,8	3,2
Mockau-Süd	8	7	12,3	22,6
Mockau-Nord	14	6	21,5	19,4
Thekla	7	5	10,8	16,1
Plaußig-Portitz	2	0	3,1	0,0
<b>Nordost gesamt</b>	<b>65</b>	<b>31</b>	<b>100,0</b>	<b>100,0</b>

Quelle: Sozialamt, Abt. Soziale Wohnhilfen, Stand 31.12.2010

## 4 Migration – Bevölkerungsbewegung 2010

Im Jahr 2010 wurden 29.462 Zuzüge in die und 21.186 Wegzüge aus der Stadt Leipzig registriert. Für den Stadtbezirk Nordost wurden 1.636 Zuzüge und 1.032 Wegzüge über die Stadtgrenze hinaus verzeichnet. Für den Stadtbezirk Nordost ist eine positive Bevölkerungsentwicklung festzustellen.

### Bevölkerungsbewegung 2010 mit Gebietstypisierung nach WEBB (Haupt- und Nebenwohnsitz)

Die Typisierung der Leipziger Ortsteile kann nach verschiedenen Gesichtspunkten vorgenommen werden. Nachfolgend entstand sie auf der Basis einer qualitativen Bewertung der Zuzüge, Wegzüge, Geburten und Sterbefälle. Dazu werden Wanderungssaldo (aus Zu- und Wegzügen) und natürlicher Saldo der wohnberechtigten Bevölkerung (aus Geburten und Sterbefällen) gebildet und miteinander ins Verhältnis gesetzt. Daraus lassen sich unter Bezug auf die wohnberechtigte Bevölkerung Gruppen mit positiver oder negativer Entwicklung feststellen (siehe Tabelle 10). Positive Entwicklungen sind mit einem (+) versehen, negative Entwicklungen mit einem (-).

Für den Stadtbezirk Nordost ist für 2010 insgesamt eine positive Bevölkerungsentwicklung zu verzeichnen. Die Wanderungsgewinne überwiegen die Sterbeüberschüsse.

**Tabelle 8: Geburten und Sterbefälle im Stadtbezirk Nordost für 2010**

Ortsteile / Stadtbezirk	Geburten		Sterbefälle		Saldo Geburten/Sterbefälle		
	2009	2010	2009	2010	2009	2010	
Schönefeld-Abtnaundorf	96	132	98	112	-2	<b>20</b>	GÜ
Schönefeld-Ost	42	43	114	128	-72	<b>-85</b>	SÜ
Mockau-Süd	37	55	39	53	-2	<b>2</b>	GÜ
Mockau-Nord	44	52	109	138	-65	<b>-86</b>	SÜ
Thekla	32	24	129	142	-97	<b>-118</b>	SÜ
Plaußig-Portitz	22	14	12	16	10	<b>-2</b>	SÜ
<b>Nordost gesamt</b>	<b>273</b>	<b>320</b>	<b>501</b>	<b>589</b>	<b>-228</b>	<b>-269</b>	<b>SÜ</b>

GÜ: Geburtenüberschuss, SÜ: Sterbeüberschuss

Quelle: Amt für Statistik und Wahlen, Stand 31.12.2010, AfJFB, Sachgebiet Jugendhilfeplanung und Monitoring

**Tabelle 9: Bevölkerungsbewegung im Stadtbezirk Nordost für 2010**

Ortsteile / Stadtbezirk	über Stadtgrenze				innerstädtisch				Wanderungssaldo gesamt		
	2009		2010		2009		2010		2009	2010	
	Zu- züge	Weg- züge	Zu- züge	Weg- züge	Zu- züge	Weg- züge	Zu- züge	Weg- züge			
Schönefeld- Abtnaundorf	583	411	<b>676</b>	<b>342</b>	961	816	<b>929</b>	<b>855</b>	317	<b>408</b>	WG
Schönefeld-Ost	217	200	<b>229</b>	<b>179</b>	399	475	<b>421</b>	<b>434</b>	-59	<b>37</b>	WG
Mockau-Süd	146	146	<b>237</b>	<b>136</b>	282	342	<b>458</b>	<b>303</b>	-60	<b>256</b>	WG
Mockau-Nord	278	188	<b>313</b>	<b>224</b>	508	445	<b>550</b>	<b>474</b>	153	<b>165</b>	WG
Thekla	142	100	<b>130</b>	<b>104</b>	281	197	<b>329</b>	<b>215</b>	126	<b>140</b>	WG
Plaußig-Portitz	41	33	<b>51</b>	<b>47</b>	80	85	<b>59</b>	<b>79</b>	3	<b>-16</b>	WV
<b>Nordost gesamt</b>	<b>1.407</b>	<b>1.078</b>	<b>1.636</b>	<b>1.032</b>	<b>2.511</b>	<b>2.360</b>	<b>2.746</b>	<b>2.360</b>	<b>480</b>	<b>990</b>	<b>WG</b>

WG: Wanderungsgewinn, WV: Wanderungsverlust

Quelle: Amt für Statistik und Wahlen, Stand 31.12.2010, AfJFB, Sachgebiet Jugendhilfeplanung und Monitoring

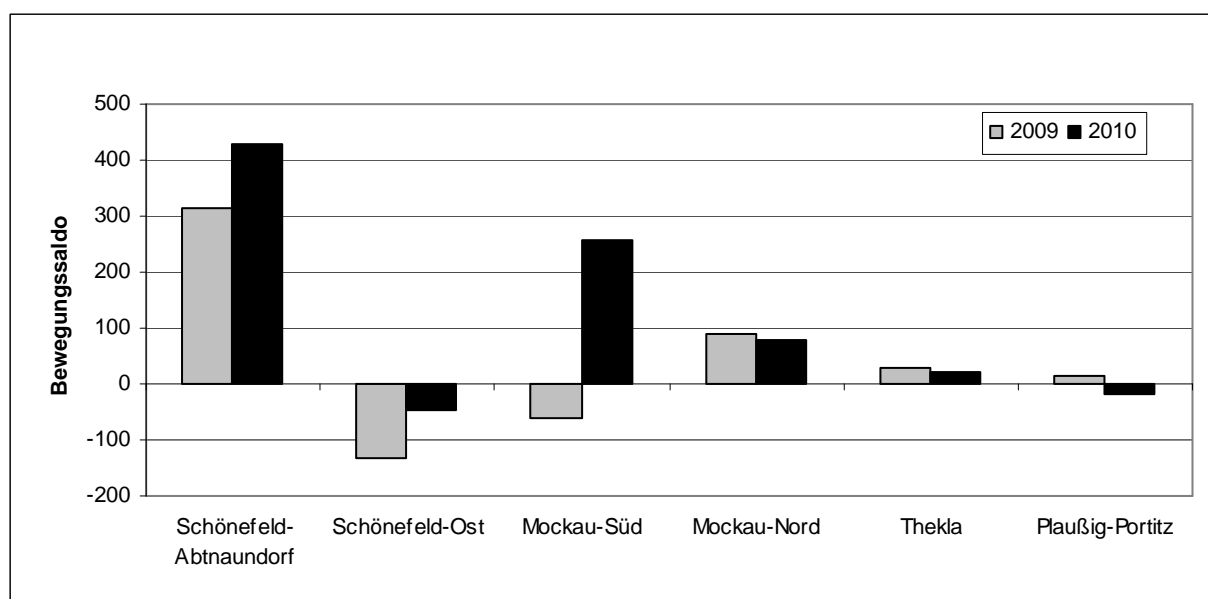
**Tabelle 10: Bevölkerungsentwicklung insgesamt und Gebietstypisierung nach WEBB für 2009 und 2010 im Vergleich**

Ortsteile / Stadtbezirk	Saldo Geburten / Sterbefälle		Wanderungs-saldo		Bewegungs-saldo		Gebietstypisierung			
	2009	2010	2009	2010	2009	2010	2009		2010	
Schönefeld-Abtnaundorf	-2	<b>20</b>	317	<b>408</b>	315	<b>428</b>	SÜ<WG	(+)	<b>GÜ&lt;WG</b>	<b>(+)</b>
Schönefeld-Ost	-72	<b>-85</b>	-59	<b>37</b>	-131	<b>-48</b>	SÜ>WV	(-)	<b>SÜ&gt;WG</b>	<b>(-)</b>
Mockau-Süd	-2	<b>2</b>	-60	<b>256</b>	-62	<b>258</b>	SÜ<WV	(-)	<b>GÜ&lt;WG</b>	<b>(+)</b>
Mockau-Nord	-65	<b>-86</b>	153	<b>165</b>	88	<b>79</b>	SÜ<WG	(+)	<b>SÜ&lt;WG</b>	<b>(+)</b>
Thekla	-97	<b>-118</b>	126	<b>140</b>	29	<b>22</b>	SÜ<WG	(+)	<b>SÜ&lt;WG</b>	<b>(+)</b>
Plaußig-Portitz	10	<b>-2</b>	3	<b>-16</b>	13	<b>-18</b>	GÜ>WG	(+)	<b>SÜ&lt;WV</b>	<b>(-)</b>
<b>Nordost gesamt</b>	<b>-228</b>	<b>-269</b>	<b>480</b>	<b>990</b>	<b>252</b>	<b>721</b>	<b>SÜ&lt;WG</b>	<b>(+)</b>	<b>SÜ&lt;WG</b>	<b>(+)</b>

GÜ: Geburtenüberschuss, SÜ: Sterbeüberschuss, WG: Wanderungsgewinn, WV: Wanderungsverlust  
Quelle: Amt für Statistik und Wahlen, Stand 31.12.2010, AfJFB, Sachgebiet Jugendhilfeplanung und Monitoring

In der folgenden Abbildung wird noch einmal deutlich, dass fast alle Ortsteile bis auf Schönefeld-Ost und Plaußig-Portitz hinsichtlich der Bevölkerungsbewegung eine positive Bilanz für 2010 aufweisen.

**Abbildung 3: Bewegungssaldo der Ortsteile für 2009 und 2010**



Quelle: Amt für Statistik und Wahlen, Stand 31.12.2010  
Grafik: AfJFB, Sachgebiet Jugendhilfeplanung und Monitoring

## 5 Wohnberechtigte Alleinerziehende

Die nachfolgende Tabelle gibt Auskunft über die Verteilung der wohnberechtigten Alleinerziehenden in den Ortsteilen des Stadtbezirkes Nordost.

**Tabelle 11: Alleinerziehende im Stadtbezirk Nordost**

Ortsteile / Stadtbezirk	wohnberechtigte Alleinerziehende*			Haushalte gesamt			% Anteil Alleinerziehender an Gesamthaushalten		
	2008	2009	2010	2008	2009	2010	2008	2009	2010
Schönefeld-Abtnaundorf	420	458	<b>478</b>	6.478	6.740	<b>6.921</b>	6,5	6,8	<b>6,9</b>
Schönefeld-Ost	215	210	<b>211</b>	6.465	6.380	<b>6.278</b>	3,3	3,3	<b>3,4</b>
Mockau-Süd	157	149	<b>158</b>	2.676	2.638	<b>2.792</b>	5,9	5,6	<b>5,7</b>
Mockau-Nord	232	253	<b>265</b>	6.915	6.944	<b>6.940</b>	3,4	3,6	<b>3,8</b>
Thekla	103	105	<b>108</b>	3.477	3.484	<b>3.481</b>	3,0	3,0	<b>3,1</b>
Plaußig-Portitz	44	48	<b>39</b>	1.632	1.633	<b>1.588</b>	2,7	<b>2,9</b>	<b>2,5</b>
<b>Nordost gesamt</b>	<b>1.171</b>	<b>1.223</b>	<b>1.259</b>	<b>27.643</b>	<b>27.819</b>	<b>28.000</b>	<b>4,2</b>	<b>4,4</b>	<b>4,5</b>
<b>Leipzig gesamt</b>	<b>13.989</b>	<b>14.290</b>	<b>14.383</b>	<b>352.708</b>	<b>354.627</b>	<b>353.240</b>	<b>4,0</b>	<b>4,0</b>	<b>4,1</b>

\*Definition Alleinerziehende: genau 1 Mann oder 1 Frau ( $\geq$  18 Jahre),  
 mit Familienstand "ledig", "verwitwet" oder "geschieden" mit mindestens 1 Kind ( $<$ 18 Jahre)

Quelle: Amt für Statistik und Wahlen, Stand 31.12.2010, AfJFB, Sachgebiet Jugendhilfeplanung und Monitoring

**Durch einen Fehler in der Haushaltsauswertung und geänderte Codierungen im Meso-Verfahren des Ordnungsamtes liegen jetzt die korrekten Familienstände ab 12/2008 vor.**

Im Stadtbezirk Nordost wurden 1.259 Alleinerziehende erfasst, dass ist ein prozentualer Anteil von 4,5 und liegt somit über dem Durchschnitt von ganz Leipzig (4,1%).

## 6 Haushalte mit mindestens 3 Kindern

Zum 31.12.2010 gab es in der Stadt Leipzig 2.834 wohnberechtigte Haushalte mit mindestens 3 Kindern\*.

**Durch einen Fehler in der Haushaltsauswertung und geänderte Codierungen im Meso-Verfahren des Ordnungsamtes liegen jetzt die korrekten Familienstände ab 12/2008 vor.**

**Tabelle 12: Haushalte mit mind. 3 Kindern im Stadtbezirk Nordost zum 31.12.2010**

Ortsteile / Stadtbezirk	wohnberechtigte Haushalte mit mind. 3 Kindern*			Haushalte gesamt			% Anteil Haushalte mit mind. 3 Kindern an Gesamthaushalten		
	2008	2009	2010	2008	2009	2010	2008	2009	2010
Schönefeld-Abtnaundorf	67	73	<b>78</b>	6.478	6.740	<b>6.921</b>	1,0	1,1	<b>1,1</b>
Schönefeld-Ost	19	26	<b>27</b>	6.465	6.380	<b>6.278</b>	0,3	0,4	<b>0,4</b>
Mockau-Süd	23	22	<b>24</b>	2.676	2.638	<b>2.792</b>	0,9	0,8	<b>0,9</b>
Mockau-Nord	27	27	<b>32</b>	6.915	6.944	<b>6.940</b>	0,4	0,4	<b>0,5</b>
Thekla	11	16	<b>17</b>	3.477	3.484	<b>3.481</b>	0,3	0,5	<b>0,5</b>
Plaußig-Portitz	8	11	<b>13</b>	1.632	1.633	<b>1.588</b>	0,5	0,7	<b>0,8</b>
<b>Nordost gesamt</b>	<b>155</b>	<b>175</b>	<b>191</b>	<b>27.643</b>	<b>27.819</b>	<b>28.000</b>	<b>0,6</b>	<b>0,6</b>	<b>0,7</b>
<b>Leipzig gesamt</b>	<b>2.596</b>	<b>2.723</b>	<b>2.834</b>	<b>352.708</b>	<b>354.627</b>	<b>353.240</b>	<b>0,7</b>	<b>0,8</b>	<b>0,8</b>

\*Definition Wohnberechtigte Haushalte mit Kindern

- Elternpaar oder 1 Erwachsener mit mindestens 3 Kindern
- genau 1 Mann und 1 Frau (>=18 Jahre) jeweils mit Familienstand "verheiratet" mit mindestens 3 Kindern (<18 Jahre) oder 1 Erwachsener mit mindestens 3 Kindern (<18 Jahre)

Quelle: Amt für Statistik und Wahlen, Stand 31.12.2010, AfJFB, Sachgebiet Jugendhilfeplanung und Monitoring

Im Stadtbezirk Nordost wurden 191 wohnberechtigte Haushalte mit mindestens 3 Kindern erfasst. Der prozentuale Anteil an den Gesamthaushalten des Stadtbezirkes liegt bei 0,7%. Somit gibt es 2010 im Stadtbezirk Nordost weniger Haushalte mit 3 Kindern als im Durchschnitt der Stadt Leipzig (0,8%).

## 7 Ausländer

Die Zahl in der Stadt Leipzig wohnhafter Ausländer lag zum 31.12.2010 bei 25.114 (3 davon konnten keinem Ortsteil oder Stadtbezirk zugeordnet werden). Im Vergleich zum Vorjahr ist ein Rückgang von 2.115 festzustellen. Im Stadtbezirk Nordost lebten 1.149 Ausländer, das sind 3 mehr als 2009 und ein prozentualer Anteil an der wohnberechtigten Bevölkerung des Stadtbezirkes von 2,7.

In der nachfolgenden Tabelle wird die Verteilung auf Ortsteilebene ausgewiesen.

**Tabelle 13: Ausländer im Stadtbezirk Nordost zum 31.12.2010**

Ortsteile / Stadtbezirk	Einwohner			Ausländer			Ausländeranteil in %		
	2008	2009	2010	2008	2009	2010	2008	2009	2010
Schönefeld-Abtnaundorf	9.673	9.922	<b>10.282</b>	460	444	<b>459</b>	4,8	4,5	<b>4,5</b>
Schönefeld-Ost	9.451	9.297	<b>9.190</b>	224	216	<b>219</b>	2,4	2,3	<b>2,4</b>
Mockau-Süd	3.906	3.827	<b>4.052</b>	205	212	<b>191</b>	5,2	5,5	<b>4,7</b>
Mockau-Nord	10.342	10.405	<b>10.461</b>	196	203	<b>212</b>	1,9	2,0	<b>2,0</b>
Thekla	5.588	5.597	<b>5.603</b>	56	48	<b>51</b>	1,0	0,9	<b>0,9</b>
Plaußig-Portitz	2.721	2.735	<b>2.714</b>	20	23	<b>17</b>	0,7	0,8	<b>0,6</b>
<b>Nordost gesamt</b>	<b>41.681</b>	<b>41.783</b>	<b>42.302</b>	<b>1.161</b>	<b>1.146</b>	<b>1.149</b>	<b>2,8</b>	<b>2,7</b>	<b>2,7</b>
<b>Leipzig gesamt</b>	<b>519.659</b>	<b>521.917</b>	<b>524.160</b>	<b>28.474</b>	<b>27.229</b>	<b>25.114</b>	<b>5,5</b>	<b>5,2</b>	<b>4,8</b>

Quelle: Amt für Statistik und Wahlen, Stand 31.12.2010, AfJFB, Sachgebiet Jugendhilfeplanung und Monitoring

Der prozentuale Ausländeranteil des Stadtbezirkes Nordost ist gegenüber 2009 gleich geblieben. Im Stadtbezirk Nordost sind mit 2,7% im Schnitt weniger Ausländer wohnhaft als im Durchschnitt zu Leipzig gesamt (4,8%).

## 8 Wohngeldempfänger

In der Stadt Leipzig erhielten im Jahr 2010 insgesamt 14.258 Einwohner Wohngeld. Das sind 2,7% der Bevölkerung. Die Entwicklung der Wohngeldempfänger in den Jahren 2005 bis 2010 ist in nachfolgender Tabelle ersichtlich.

**Tabelle 14: Wohngeldempfänger in der Stadt Leipzig von 2005 – 2010**

Stadt gesamt	2005	2006	2007	2008	2009	2010
		10.627	10.447	9.557	9.549	13.720

Quelle: KISA - Kommunale Informationsverarbeitung Sachsen

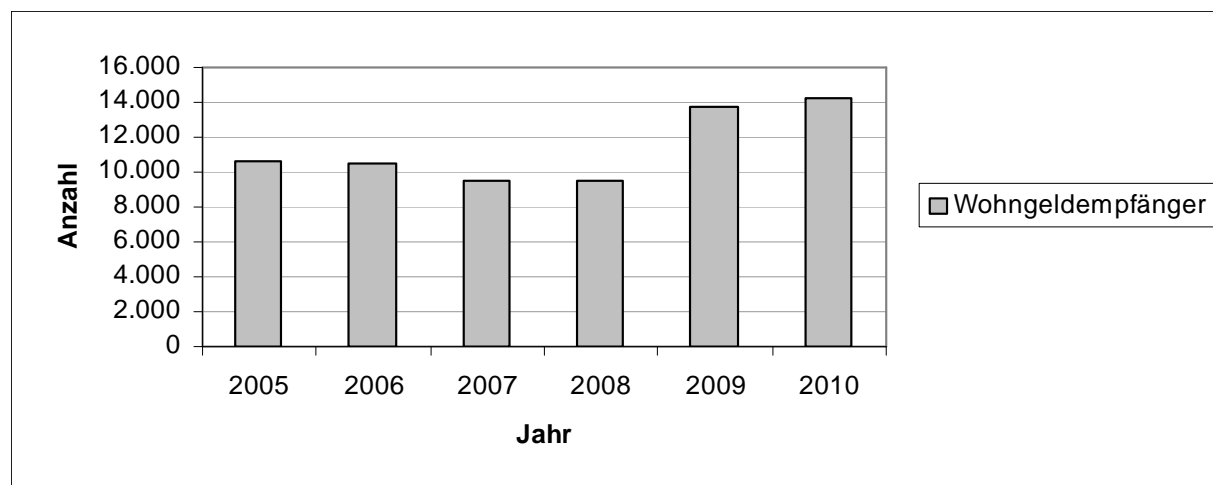
Die Anzahl der Wohngeldempfänger ist 2010 gegenüber 2009 gestiegen. Der große Einschnitt liegt im Jahr 2005, da hier die Änderung des Wohngeldgesetzes zum 01.01.2005 in Kraft getreten ist. Durch die Änderung werden alle Empfänger von Transferleistungen nach SGB II, bei denen Kosten der Unterkunft berücksichtigt wurden, ausgeschlossen.

Mit der Wohngeldreform, die zum 01.01.2009 wirksam wurde, erhalten wieder mehr Bürger die Möglichkeit einen Wohngeldantrag zu stellen.

Dies wird auch ersichtlich durch den Anstieg im Vergleich zum Vorjahr.

Verbesserungen traten ein in Erhöhung der Tabellenwerte, Wegfall der Baualtersklassen und der Ausstattungsmerkmale, Zuschlag für pauschalierte Heizkosten...

**Abbildung 4: Wohngeldempfänger 2005 bis 2010 für Leipzig gesamt**



Quelle: Jahr 2005 – Sozialamt, Abt. Wohnen  
Jahr 2006 - 2010 - KISA - Kommunale Informationsverarbeitung Sachsen  
Grafik: AfJFB, Sachgebiet Jugendhilfeplanung und Monitoring

## 9 Jugendkriminalität

Im Jahr 2010 konnten 2.849 Straftaten den Ortsteilen zugeordnet werden, zusätzlich wurden noch

- 7 Ausländer ohne festen Wohnsitz
- 3 Deutsche ohne festen Wohnsitz
- 22 unbegleitete minderjährige Flüchtlinge
- 9 Straftäter die keinem Ortsteil zugeordnet werden konnten und
- 46 Amtshilfen

registriert. Somit gab es in der Stadt Leipzig 2.936 straffällig gewordene Jugendliche.

In nachfolgender Tabelle wird der Anteil der Straftäter zu den Einwohnern in der Altersgruppe der 14- bis unter 21-Jährigen ins Verhältnis gesetzt.

**Tabelle 15: Anteil der Jugendkriminalität zu den Einwohnern in der Altersgruppe der 14- bis unter 21-Jährigen**

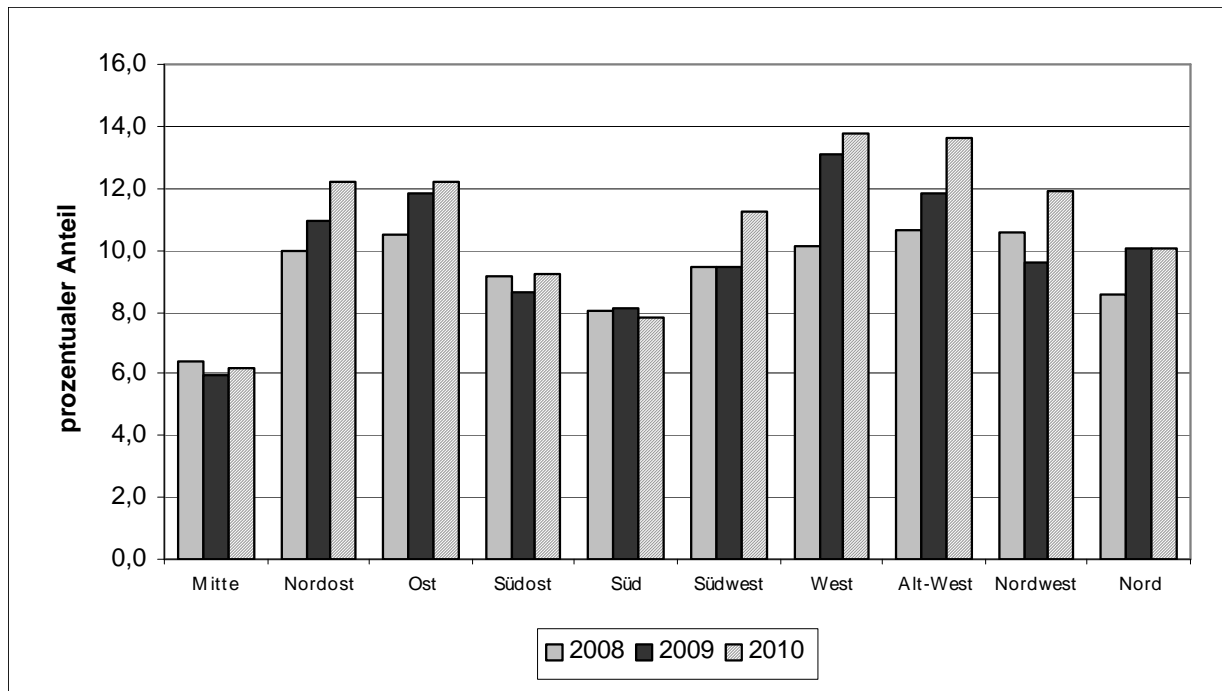
Stadtbezirk	2008			2009			2010		
	EW 14 – 21 Jahre	jugendl. Straftäter	in %	EW 14 – 21 Jahre	jugendl. Straftäter	in %	EW 14 – 21 Jahre	jugendl. Straftäter	in %
Mitte	3.142	202	6,4	3.160	187	5,9	2.994	185	6,2
<b>Nordost</b>	<b>2.370</b>	<b>236</b>	<b>10,0</b>	<b>2.128</b>	<b>233</b>	<b>10,9</b>	<b>1.996</b>	<b>244</b>	<b>12,2</b>
Ost	4.904	516	10,5	4.504	533	11,8	4.120	504	12,2
Südost	3.343	306	9,2	3.090	267	8,6	2.849	263	9,2
Süd	3.530	284	8,0	3.314	268	8,1	2.966	231	7,8
Südwest	2.825	266	9,4	2.635	249	9,4	2.446	275	11,2
West	3.204	324	10,1	2.752	361	13,1	2.425	333	13,7
Alt-West	2.945	313	10,6	2.766	328	11,9	2.534	346	13,7
Nordwest	1.702	180	10,6	1.552	149	9,6	1.380	164	11,9
Nord	3.584	306	8,5	3.318	334	10,1	3.029	304	10,0
<b>Gesamt</b>	<b>31.555</b>	<b>2.954</b>	<b>9,4</b>	<b>29.221</b>	<b>3.001</b>	<b>10,3</b>	<b>26.744</b>	<b>2.936</b>	<b>11,0</b>

Quelle: AfJFB, Sachgebiet Jugendgerichtshilfe und Sachgebiet Jugendhilfeplanung und Monitoring

Insgesamt ist der Anteil der Jugendkriminalität im Vergleich zu 2009 gestiegen. Der Stadtbezirk Nordost weist mit 12,2% einen höheren Anteil jugendlicher Kriminalität auf, als der Leipziger Gesamtdurchschnitt.

Die folgende Abbildung zeigt noch einmal den Anteil der Straftäter zu den Einwohnern in der Altersgruppe der 14- bis unter 21-Jährigen in den einzelnen Stadtbezirken von den Jahren 2008 bis 2010.

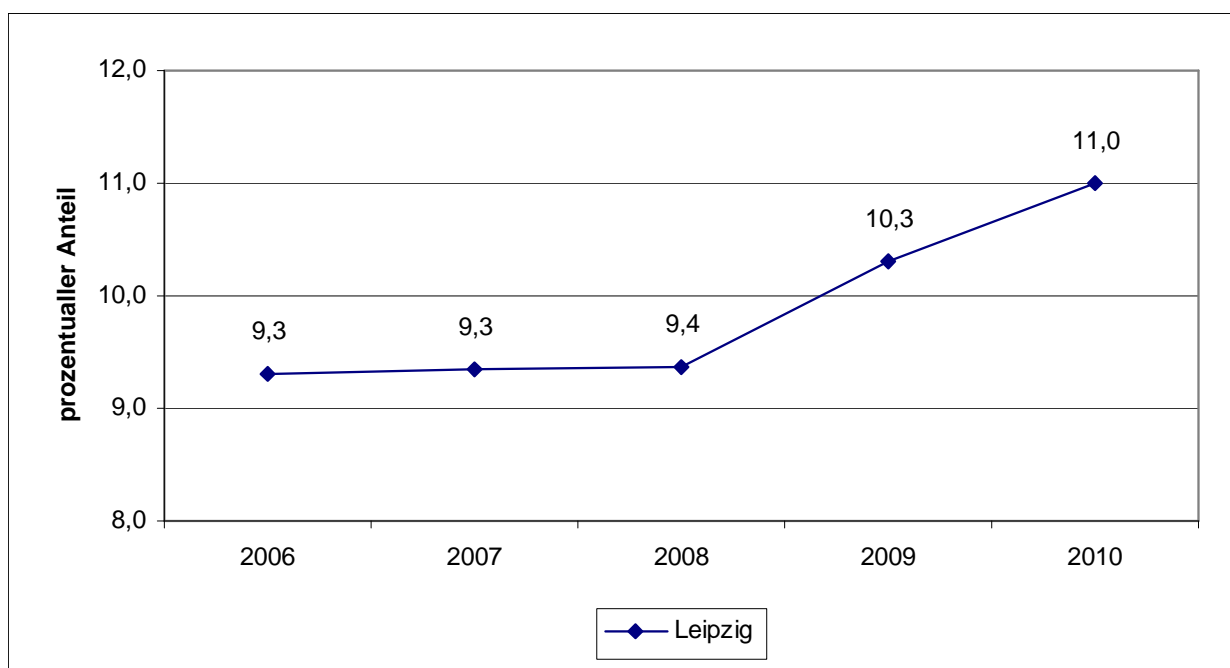
**Abbildung 5: Prozentualer Anteil der Straftäter zu den Einwohnern in der Altersgruppe der 14- bis unter 21-Jährigen von 2008 bis 2010**



Quelle: AfJFB, Sachgebiet Jugendgerichtshilfe, Stand: 31.12.2010  
 Grafik: AfJFB, Sachgebiet Jugendhilfeplanung und Monitoring

Die folgende Abbildung zeigt noch einmal die Entwicklung des Anteils der Straftäter an der Bevölkerungsgruppe von 14 bis unter 21 Jahre für Leipzig insgesamt in den Jahren 2006 bis 2010.

**Abbildung 6: Anteil der Straftäter zu den Einwohnern von 14 bis unter 21 Jahre von 2006 bis 2010**



Quelle: AfJFB, Sachgebiet Jugendgerichtshilfe, Stand: 31.12.2010  
 Grafik: AfJFB, Sachgebiet Jugendhilfeplanung und Monitoring

In der nächsten Tabelle sind die Zahlen der Jugendkriminalität für die einzelnen Ortsteile des Stadtbezirkes Nordost ausgewiesen. Während in den Ortsteilen Mockau-Süd und Thekla der Anteil der Jugendkriminalität gegenüber 2009 sank, ist er in den anderen Ortsteilen gegenüber 2009 wieder gestiegen.

**Tabelle 16: Straftäter nach Ortsteilen im Stadtbezirk Nordost**

Ortsteil/ Stadtbezirk	2008			2009			2010		
	EW 14 – 21 Jahre	jugendl. Straftäter	in %	EW 14 – 21 Jahre	jugendl. Straftäter	in %	EW 14 – 21 Jahre	jugendl. Straftäter	in %
Schönefeld-Abtraundorf	683	96	14,1	649	80	12,3	640	99	15,5
Schönefeld-Ost	433	47	10,9	399	41	10,3	368	43	11,7
Mockau-Süd	222	21	9,5	207	34	16,4	198	29	14,6
Mockau-Nord	558	41	7,3	459	45	9,8	429	43	10,0
Thekla	289	20	6,9	255	25	9,8	234	21	9,0
Plaußig-Portitz	185	11	5,9	159	8	5,0	127	9	7,1
<b>SBZ Nordost</b>	<b>2.370</b>	<b>236</b>	<b>10,0</b>	<b>2.128</b>	<b>233</b>	<b>10,9</b>	<b>1.996</b>	<b>244</b>	<b>12,2</b>

Quelle: AfJFB, Sachgebiet Jugendgerichtshilfe, Stand: 31.12.2010

## 10 Arbeitslosigkeit

In der Stadt Leipzig wurden im Dezember 2010 insgesamt 3.112 Jugendliche unter 25 Jahren nach SGBII und SGBIII als arbeitslos registriert. Im Vergleich zum Vorjahr ist die Anzahl der arbeitslosen Jugendlichen in Leipzig insgesamt und auch in allen Stadtbezirken gesunken. Ein Vergleich der Zahlen zu dem Jahr 2004 ist nur bedingt möglich, da es ab 2005 veränderte Abrechnungsmethoden der Arbeitslosen gibt und sich die Zusammenlegung von Arbeitslosen- und Sozialhilfe auch auf die Arbeitslosenzahlen auswirkt.

**Tabelle 17: Arbeitslose in der Altersgruppe 15 bis unter 25 Jahren**

Stadtbezirk	2004	2005	2006	2007	2008	2009	2010
Mitte	269	365	350	339	287	238	211
<b>Nordost</b>	<b>373</b>	<b>450</b>	<b>352</b>	<b>353</b>	<b>342</b>	<b>297</b>	<b>271</b>
Ost	772	910	899	807	786	659	606
Südost	423	496	470	383	386	324	313
Süd	401	546	500	404	417	329	312
Südwest	384	508	423	347	303	292	226
West	572	710	574	500	446	344	315
Alt-West	499	676	562	507	439	406	380
Nordwest	260	258	265	237	208	214	186
Nord	436	498	481	394	367	326	266
nicht zuordenbar	45	185	40	22	21	20	26
<b>Gesamt</b>	<b>4.434</b>	<b>5.602</b>	<b>4.916</b>	<b>4.293</b>	<b>4.002</b>	<b>3.449</b>	<b>3.112</b>

Quelle: Bundesagentur für Arbeit, Amt für Statistik und Wahlen

In nachfolgender Tabelle wird die Anzahl der Arbeitslosen zu den Einwohnern in der Altersgruppe 15- bis unter 25-Jährige auf Ortsteilebene ins Verhältnis gesetzt.

**Tabelle 18: Anteil der Arbeitslosen an den Einwohnern in der Altersgruppe 15 bis unter 25 Jahre im Stadtbezirk Nordost im Dezember 2010**

Ortsteil/ Stadtbezirk	wohnberechtigte Bevölkerung im Alter von 15 - unter 25 Jahre			Arbeitslose im Alter von 15 - unter 25 Jahre			Jugendarbeitslosenanteil in %		
	2008	2009	2010	2008	2009	2010	2008	2009	2010
Schönefeld- Abtnaundorf	1.363	1.416	<b>1.438</b>	109	116	<b>92</b>	8,0	8,2	<b>6,4</b>
Schönefeld-Ost	789	768	<b>736</b>	59	51	<b>67</b>	7,5	6,6	<b>9,1</b>
Mockau-Süd	439	418	<b>470</b>	40	27	<b>22</b>	9,1	6,5	<b>4,7</b>
Mockau-Nord	981	926	<b>876</b>	91	62	<b>56</b>	9,3	6,7	<b>6,4</b>
Thekla	477	461	<b>440</b>	27	33	<b>5</b>	5,7	7,2	<b>1,1</b>
Plaußig-Portitz	278	243	<b>221</b>	16	8	<b>0</b>	5,8	3,3	<b>0,0</b>
<b>Nordost gesamt</b>	<b>4.327</b>	<b>4.232</b>	<b>4.181</b>	<b>342</b>	<b>297</b>	<b>271</b>	<b>7,9</b>	<b>7,0</b>	<b>6,5</b>
<b>Leipzig gesamt</b>	<b>66.307</b>	<b>64.256</b>	<b>61.987</b>	<b>4.002</b>	<b>3.449</b>	<b>3.112</b>	<b>6,0</b>	<b>5,4</b>	<b>5,0</b>

Quelle: Bundesagentur für Arbeit, Amt für Statistik und Wahlen

Im Stadtbezirk Nordost beträgt die Jugendarbeitslosigkeit 6,5% und liegt damit über dem Durchschnitt der Stadt Leipzig. Gegenüber 2009 ist die Anzahl der Arbeitslosen im Alter von 15- unter 25 Jahren im Stadtbezirk Nordost um 26 gesunken.

## Steckbrief ASD-Sozialbezirk Nordost

### 1 Infrastrukturelle Aspekte

ASD Neuordnung ab 15.09.2011

Es gibt jetzt insgesamt 9 Sozialbezirke in der Stadt Leipzig.

Zum ASD-Nordost gehören folgende Ortsteile:

**Schönefeld-Abtnaundorf (10)**

**Schönefeld-Ost (11)**

**Thekla (14)**

**Plaußig-Portitz (15)**

**Sellerhausen-Stünz (23)**

**Paunsdorf (24)**

**Heiterblick (25)**

**Engelsdorf (27)**

### 2 Demografie im ASD Nordost

**Tabelle 19: Anzahl Einwohner im ASD Nordost 2010**

	<b>2010</b>
<b>Gesamteinwohner im ASD Nordost</b>	<b>61.673</b>
<b>Einwohner unter 27 Jahren</b>	<b>14.033</b>

Quelle: Amt für Statistik und Wahlen, Stand zum 31.12. des jeweiligen Jahres

Mit 61.673 Einwohnern wohnen im ASD Nordost 11,8% der Gesamteinwohner der Stadt Leipzig.

**Durch Neuordnung der ASD-Sozialbezirke ist ein Vergleich zu den Vorjahren nicht möglich.**

Die folgende Tabelle zeigt die Anzahl der Einwohner nach verschiedenen Altersgruppen in den ASD-Sozialbezirken.

**Tabelle 20: Einwohnerzahlen zum 31.12.2010 nach ASD-Sozialbezirken**

<b>ASD Sozialbezirke</b>	<b>Einwohner von ... bis unter... Jahre</b>			<b>EW gesamt</b>
	<b>0-27 J.</b>	<b>27-55 J.</b>	<b>über 55 J.</b>	
Mitte	27.271	42.109	26.749	96.129
<b>Nordost</b>	<b>14.033</b>	<b>22.438</b>	<b>25.202</b>	<b>61.673</b>
Ost	9.858	10.858	6.483	27.199
Südost	14.534	19.154	15.345	49.033
Süd	26.085	35.262	27.189	88.536
Südwest	16.208	24.336	15.162	55.706
West	10.584	15.903	23.151	49.638
Alt-West	11.355	17.450	13.469	42.274
Nord	12.335	20.743	20.808	53.886
nicht zuordenbar	29	47	10	86
<b>ASD gesamt</b>	<b>142.292</b>	<b>208.300</b>	<b>173.568</b>	<b>524.160</b>

Quelle: Amt für Statistik und Wahlen, Stand 31.12.2010

Im ASD Nordost wohnen 14.033 bzw. 9,9% aller in Leipzig wohnhaften Kinder und Jugendlichen von 0-27 Jahren. Mit 61.673 Einwohnern steht der Sozialbezirk Nordwest an dritter Stelle. Der Sozialbezirk Mitte führt mit insgesamt der größten Einwohnerzahl und den größten Anteil mit Kindern und Jugendlichen von 0 bis 27 Jahre mit 27.271 bzw. 19,2%.

Die folgende Tabelle enthält noch einmal die Verteilung wohnberechtigter Bevölkerung zum 31.12.2010 nach verschiedenen Altersgruppen in den ASD-Bezirken

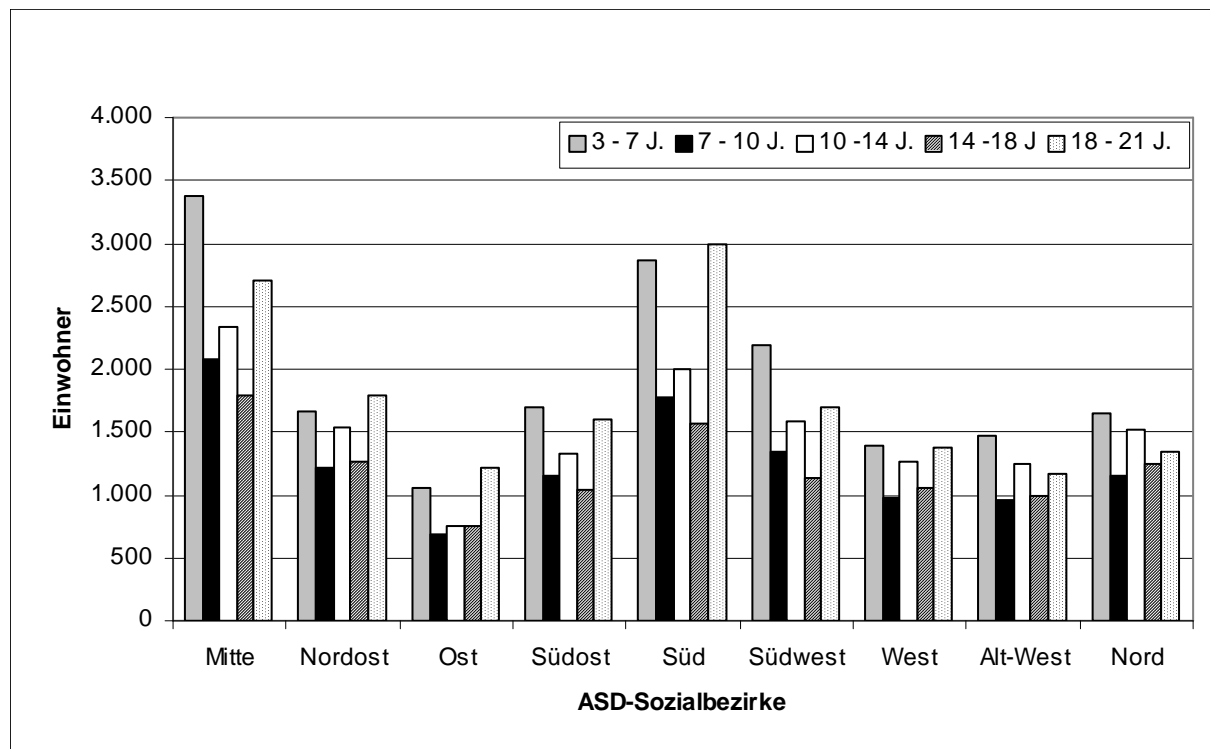
**Tabelle 21: Wohnberechtigte Bevölkerung zum 31.12.2010 nach verschiedenen Altersgruppen**

ASD Sozialbezirke	Altersgruppen gemäß SGB VIII (von ... bis unter... Jahre)				
	3 - 7 J.	7 - 10 J.	10 -14 J.	14 -18 J	18 - 21 J.
Mitte	3.377	2.083	2.343	1.797	2.702
<b>Nordost</b>	<b>1.667</b>	<b>1.216</b>	<b>1.539</b>	<b>1.265</b>	<b>1.799</b>
Ost	1.051	696	750	756	1.214
Südost	1.698	1.156	1.336	1.043	1.605
Süd	2.864	1.777	2.001	1.572	2.998
Südwest	2.191	1.341	1.584	1.131	1.693
West	1.387	975	1.261	1.052	1.373
Alt-West	1.466	958	1.249	990	1.166
Nord	1.654	1.151	1.521	1.243	1.340
Nicht zuordenbar	5	3	4	.	3
<b>ASD gesamt</b>	<b>17.360</b>	<b>11.356</b>	<b>13.588</b>	<b>10.851</b>	<b>15.893</b>

Quelle: Amt für Statistik und Wahlen, Stand 31.12.2010

Das folgende Balkendiagramm veranschaulicht noch einmal die obige Tabelle mit der Verteilung der verschiedenen Altersgruppen in den ASD-Sozialbezirken. Die Abbildung zeigt deutlich, dass im ASD-Bezirk Süd die meisten 14- bis unter 21jährigen leben.

**Abbildung 7: Wohnberechtigte Bevölkerung nach verschiedenen Altersgruppen (gemäß SGB VIII) zum 31.12.2010 in den ASD-Sozialbezirken**



Quelle: Amt für Statistik und Wahlen, Stand 31.12.2010  
 Grafik: AfJFB, Sachgebiet Jugendhilfeplanung und Monitoring

Einen Überblick über die wohnberechtigten 12- bis unter 21-Jährigen im ASD Nordost geben die folgende Tabelle und die anschließende Abbildung.

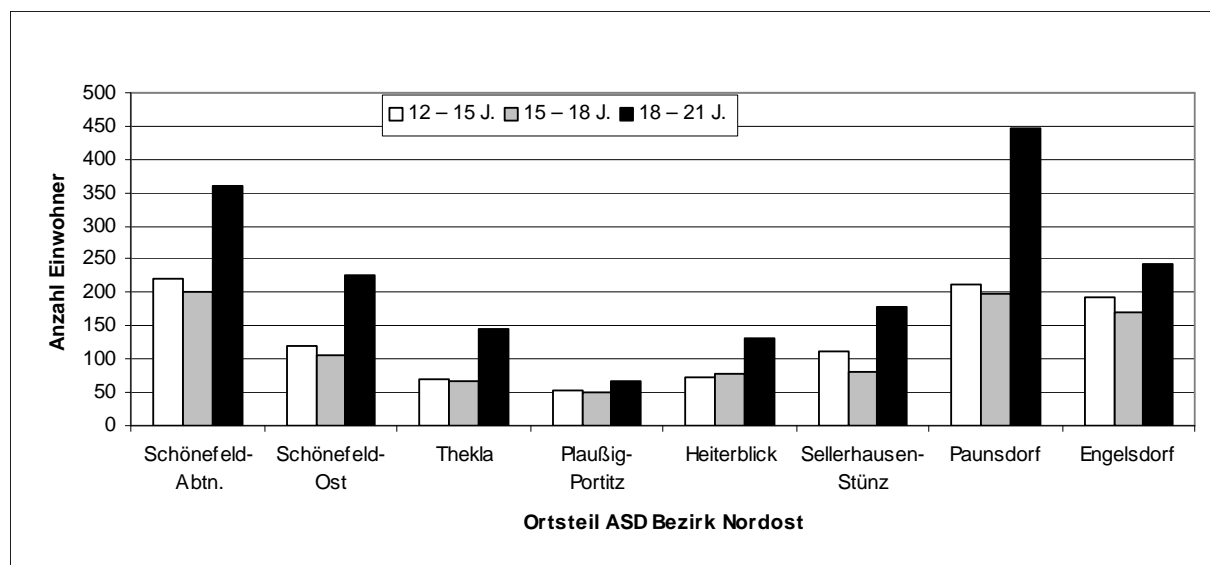
**Tabelle 22: Wohnberechtigte Bevölkerung im Alter von 12 bis unter 21 Jahre im ASD Nordost zum 31.12.2010**

Ortsteil	Anzahl der Einwohner im Alter			12- bis unter 21jährige gesamt	% Anteil an ASD gesamt
	von ... bis ...				
	12 – 15 J.	15 – 18 J.	18 – 21 J.		
Schönefeld-Abtn.	220	202	359	781	2,4
Schönefeld-Ost	119	106	225	450	1,4
Thekla	71	66	145	282	0,9
Plaußig-Portitz	52	49	68	169	0,5
Heiterblick	73	78	131	282	0,9
Sellerhausen-Stünz	111	80	180	371	1,1
Paunsdorf	212	198	448	858	2,6
Engelsdorf	193	169	243	605	1,8
<b>ASD Nordost</b>	<b>1.051</b>	<b>948</b>	<b>1.799</b>	<b>3.798</b>	<b>11,5</b>
<b>ASD gesamt</b>	<b>9.217</b>	<b>8.043</b>	<b>15.893</b>	<b>33.153</b>	

Quelle: Amt für Statistik und Wahlen, Stand 31.12.2010

Insgesamt wohnen 3.798 Kinder und Jugendliche in der Altersgruppe 12- bis unter 21-Jährige im ASD Nordost. Das ist ein Anteil an der Gesamteinwohnerzahl dieser Altersgruppe in der Stadt Leipzig von 11,5%. Innerhalb des ASD-Bezirk Nordost zählt der Ortsteil Paunsdorf die meisten Einwohner in den angeführten Alterskategorien (siehe nachfolgende Abbildung).

**Abbildung 8: Anzahl der wohnberechtigten 12- bis unter 21-Jährigen je Ortsteil des ASD Nordost zum 31.12.2010**



Quelle: Amt für Statistik und Wahlen, Stand 31.12.2010  
 Grafik: AfJFB, Sachgebiet Jugendhilfeplanung und Monitoring

### 3 Anzahl der Wohngeldempfänger im ASD Nordost

Aufgrund der Einführung eines neuen Wohngeldberechnungsverfahrens 2005 für den Freistaat Sachsen kann die Aufschlüsselung auf Ortsteile und Stadtbezirke und somit auch für die einzelnen ASD-Bezirke nicht mehr erfolgen. Die Gesamtzahl der Wohngeldempfänger in Leipzig für das Jahr 2010 ist aus Tabelle 14 auf Seite 14 ersichtlich.

### 4 Bevölkerungsbewegung 2010 mit Gebietstypisierung nach WEBB im ASD Nordost (Haupt- und Nebenwohnsitzer)

Die Typisierung der Leipziger Ortsteile kann nach verschiedenen Gesichtspunkten vorgenommen werden. Nachfolgend entstand sie auf der Basis einer qualitativen Bewertung der Zuzüge, Wegzüge, Geburten und Sterbefälle. Dazu werden Wanderungssaldo (aus Zu- und Wegzügen) und natürlicher Saldo der wohnberechtigten Bevölkerung (aus Geburten und Sterbefällen) gebildet und miteinander ins Verhältnis gesetzt. Daraus ergeben sich unter Bezug auf die wohnberechtigte Bevölkerung die folgenden Gruppen. Für eine positive Entwicklung steht (+), für eine negative Entwicklung (-) (siehe Tabelle 25). Die Bevölkerungsbewegung wird aus dem Geburtensaldo und dem Wanderungssaldo errechnet.

**Tabelle 23: Geburten und Sterbefälle im ASD-Bezirk Nordost für 2010**

Ortsteile	Geburten	Sterbefälle	Saldo Geburten/Sterbefälle	
	2010	2010	2010	
Schönefeld-Abtn.	132	112	20	GÜ
Schönefeld-Ost	43	128	-85	SÜ
Thekla	24	142	-118	SÜ
Plaußig-Portitz	14	16	-2	SÜ
Heiterblick	16	34	-18	SÜ
Sellerhausen-Stünz	59	70	-11	SÜ
Paunsdorf	97	183	-86	SÜ
Engelsdorf	55	85	-30	SÜ
<b>ASD Nordost</b>	<b>440</b>	<b>770</b>	<b>-330</b>	<b>SÜ</b>

GÜ: Geburtenüberschuss, SÜ: Sterbeüberschuss

Quelle: Amt für Statistik und Wahlen, Stand 31.12.2010, AfJFB, Sachgebiet Jugendhilfeplanung und Monitoring

Die natürliche Bevölkerungsentwicklung im ASD Nordost fällt für 2010 negativ aus. Die Anzahl der Sterbefälle im ASD-Bezirk überwiegt die Geburten um 330. Lediglich im Ortsteil Schönefeld-Abtnauendorf konnten mehr Geburten als Sterbefälle registriert werden.

**Durch Neuordnung der ASD-Sozialbezirke ist ein Vergleich zu den Vorjahren nicht möglich.**

**Tabelle 24: Bevölkerungsbewegung im ASD-Bezirk Nordost für 2010**

Ortsteile / Stadtbezirk	über Stadtgrenze		innerstädtisch		Wanderungssaldo gesamt	
	2010		2010		2010	
	Zuzüge	Wegzüge	Zuzüge	Wegzüge		
Schönefeld-Abtn.	676	342	929	855	408	WG
Schönefeld-Ost	229	179	421	434	37	WG
Thekla	130	104	329	215	140	WG
Plaußig-Portitz	51	47	59	79	-16	WV
Heiterblick	74	84	161	141	10	WG
Sellerhausen-Stünz	312	213	473	508	64	WG
Paunsdorf	626	536	685	794	-19	WV
Engelsdorf	259	197	430	284	208	WG
<b>ASD Nordost</b>	<b>2.357</b>	<b>1.702</b>	<b>3.487</b>	<b>3.310</b>	<b>832</b>	<b>WG</b>

WG: Wanderungsgewinn, WV: Wanderungsverlust

Quelle: Amt für Statistik und Wahlen, Stand 31.12.2010, AfJFB, Sachgebiet Jugendhilfeplanung und Monitoring

Für das Jahr 2010 konnte der ASD-Bezirk Nordost insgesamt Wanderungsgewinne verzeichnen. Nur die Ortsteile Plaußig-Portitz und Paunsdorf haben Wanderungsverlust zu verzeichnen.  
**Durch Neuordnung der ASD-Sozialbezirke ist ein Vergleich zu den Vorjahren nicht möglich.**

**Tabelle 25: Bevölkerungsentwicklung insgesamt und Gebietstypisierung nach WEBB für 2010**

Ortsteile	Saldo Geburten / Sterbefälle	Wanderungs- saldo	Bewegungs- saldo	Gebietstypisierung	
	2010	2010	2010	2010	
Schönefeld-Abtn.	20	408	428	GÜ<WG	(+)
Schönefeld-Ost	-85	37	-48	SÜ>WG	(-)
Thekla	-118	140	22	SÜ<WG	(+)
Plaußig-Portitz	-2	-16	-18	SÜ<WV	(-)
Heiterblick	-18	10	-8	SÜ>WG	(-)
Sellerhausen-Stünz	-11	64	53	SÜ<WG	(+)
Paunsdorf	-86	-19	-105	SÜ>WV	(-)
Engelsdorf	-30	208	178	SÜ<WG	(+)
<b>ASD Nordost</b>	<b>-330</b>	<b>832</b>	<b>502</b>	<b>SÜ&lt;WG</b>	<b>(+)</b>

GÜ: Geburtenüberschuss, SÜ: Sterbeüberschuss, WG: Wanderungsgewinn, WV: Wanderungsverlust  
 Quelle: Amt für Statistik und Wahlen, Stand 31.12.2010, AfJFB, Sachgebiet Jugendhilfeplanung und Monitoring

Insgesamt kann für den ASD-Sozialbezirk Nordost für 2010 eine positive Bevölkerungsbewegung festgestellt werden. Obwohl die Hälfte aller Ortsteile einen negativen Saldo verzeichnet. Den größten Gewinn kann der Ortsteil Schönefeld-Abtnaundorf verzeichnen.

**Durch Neuordnung der ASD-Sozialbezirke ist ein Vergleich zu den Vorjahren nicht möglich.**

## 5 Wohnberechtigte Alleinerziehende im ASD Nordost

Die nachfolgende Tabelle gibt Auskunft über die Verteilung der wohnberechtigten Alleinerziehenden in den Ortsteilen des Sozialbezirkes ASD Nordost.

**Tabelle 26: Wohnberechtigte Alleinerziehende des Sozialbezirkes ASD-Nordost**

Ortsteile	wohnberechtigte Alleinerziehende*	Haushalte gesamt	% Anteil Alleinerziehender an Gesamthaushalten
	2010	2010	2010
Schönefeld-Abtn.	478	6.921	6,9
Schönefeld-Ost	211	6.278	3,4
Thekla	108	3.481	3,1
Plaußig-Portitz	39	1.588	2,5
Heiterblick	55	2.493	2,2
Sellerhausen-Stünz	177	5.210	3,4
Paunsdorf	470	9.581	4,9
Engelsdorf	182	5.165	3,5
<b>ASD Nordost</b>	<b>1.720</b>	<b>40.717</b>	<b>4,2</b>
<b>Leipzig gesamt</b>	<b>14.383</b>	<b>353.240</b>	<b>4,1</b>

\*Definition Alleinerziehende: genau 1 Mann oder 1 Frau (>= 18 Jahre)

mit Familienstand "ledig", "verwitwet" oder "geschieden" mit mindestens 1 Kind (<18 Jahre)

Quelle: Amt für Statistik und Wahlen, Stand 31.12.2010, AfJFB, Sachgebiet Jugendhilfeplanung und Monitoring

Im ASD-Sozialbezirk Nordost leben 1.720 Alleinerziehende, der prozentuale Anteil der Alleinerziehenden an den Gesamthaushalten des Sozialbezirkes beträgt 4,2%. Somit leben im ASD-Sozialbezirk Nordost nur geringfügig mehr Alleinerziehende wie im Durchschnitt der Stadt Leipzig.  
**Durch Neuordnung der ASD-Sozialbezirke ist ein Vergleich zu den Vorjahren nicht möglich.**

## 6 Haushalte mit mindestens 3 Kindern im ASD Nordost

Zum 31.12.2010 gab es in der Stadt Leipzig 2.834 wohnberechtigte Haushalte mit mindestens 3 Kindern.

**Durch Neuordnung der ASD-Sozialbezirke ist ein Vergleich zu den Vorjahren nicht möglich.**

In nachfolgender Tabelle werden die Haushalte mit mindestens 3 Kindern auf Ortsteilebene ausgewiesen.

**Tabelle 27: Haushalte mit mindestens 3 Kindern im Sozialbezirk ASD-Nordost**

Ortsteile	Haushalte mit mindestens 3 Kindern*	Haushalte gesamt	% Anteil Haushalte mit mind. 3 Kindern an Gesamthaushalten
	2010	2010	2010
Schönefeld-Abtn.	78	6.921	1,1
Schönefeld-Ost	27	6.278	0,4
Thekla	17	3.481	0,5
Plaußig-Portitz	13	1.588	0,8
Heiterblick	9	2.493	0,4
Sellerhausen-Stünz	23	5.210	0,4
Paunsdorf	64	9.581	0,7
Engelsdorf	35	5.165	0,7
<b>ASD Nordost</b>	<b>266</b>	<b>40.717</b>	<b>0,7</b>
<b>Leipzig gesamt</b>	<b>2.834</b>	<b>353.240</b>	<b>0,8</b>

\*Definition Wohnberechtigte Haushalte mit Kindern

- Elternpaar oder 1 Erwachsener mit mindestens 3 Kindern
- genau 1 Mann und 1 Frau (>=18 Jahre) jeweils mit Familienstand "verheiratet" mit mindestens 3 Kindern (<18 Jahre) oder 1 Erwachsener mit mindestens 3 Kindern (<18 Jahre)

Quelle: Amt für Statistik und Wahlen, Stand 31.12.2010, AfJFB, Sachgebiet Jugendhilfeplanung und Monitoring

Im Sozialbezirk ASD Nordost wurden 266 wohnberechtigte Haushalte mit mindestens 3 Kindern erfasst, das ist ein prozentualer Anteil von 0,7 an den Gesamthaushalten des Sozialbezirkes. Somit gibt es im Sozialbezirk ASD Nordost weniger Haushalte mit 3 Kindern wie im Durchschnitt der Stadt Leipzig, dieser liegt bei 0,8%.

## 7 Ausländer im ASD Nordost

In der Stadt Leipzig wohnten am 31.12.2010 insgesamt 25.114 Ausländer, 3 davon konnten keinem Ortsteil oder Stadtbezirk zugeordnet werden. Im Sozialbezirk ASD-Nordost lebten 1.843 Ausländer, das ist ein Anteil an der wohnberechtigten Bevölkerung des Sozialbezirkes von 3,0% und liegt unter dem städtischen Gesamtanteil.

**Durch Neuordnung der ASD-Sozialbezirke ist ein Vergleich zu den Vorjahren nicht möglich.**

**Tabelle 28: Ausländer im Sozialbezirk ASD-Nordost**

Ortsteile	Einwohner	Ausländer	Ausländeranteil in %
	2010	2010	2010
Schönefeld-Abtn.	10.282	459	4,5
Schönefeld-Ost	9.190	219	2,4
Thekla	5.603	51	0,9
Plaußig-Portitz	2.714	17	0,6
Heiterblick	3.985	42	1,1
Sellerhausen-Stünz	7.662	265	3,5
Paunsdorf	13.783	669	4,9
Engelsdorf	8.454	121	1,4
<b>ASD Nordost</b>	<b>61.673</b>	<b>1.843</b>	<b>3,0</b>
<b>Leipzig gesamt</b>	<b>524.160</b>	<b>25.114</b>	<b>4,8</b>

Quelle: Amt für Statistik und Wahlen, Stand 31.12.2010, AfJFB, Sachgebiet Jugendhilfeplanung und Monitoring

## 8 Jugendkriminalität im ASD Nordost

Die Jugendkriminalität liegt im ASD-Bezirk Nordost mit 12,6% über dem durchschnittlichen Niveau von ganz Leipzig (11,0%). Die Ortsteile Paunsdorf, Schönefeld-Abtnaundorf und Sellerhausen-Stünz verzeichnen den höchsten Anteil an jugendlichen Straftätern.

**Durch Neuordnung der ASD-Sozialbezirke ist ein Vergleich zu den Vorjahren nicht möglich.**

**Tabelle 29: Anteil der Jugendkriminalität zu den Einwohnern in der Altersgruppe der 14- bis unter 21-Jährigen**

Ortsteile	Jugendstraftäter	Einw. 14-unter 21 Jahre	Delinquenzanteil in %
	2010	2010	2010
Schönefeld-Abtn.	99	640	15,5
Schönefeld-Ost	43	368	11,7
Thekla	21	234	9,0
Plaußig-Portitz	9	127	7,1
Heiterblick	14	229	6,1
Sellerhausen-Stünz	44	293	15,0
Paunsdorf	125	707	17,7
Engelsdorf	30	466	6,4
<b>ASD Nordost</b>	<b>385</b>	<b>3.064</b>	<b>12,6</b>
<b>Leipzig gesamt</b>	<b>2.936</b>	<b>26.744</b>	<b>11,0</b>

Quelle: AfJFB, Sachgebiet Jugendgerichtshilfe, Stand: 31.12.2010

\* Im Jahr 2010 konnten 2.849 Straftaten den Ortsteilen zugeordnet werden, zusätzlich wurden noch

- 7 Ausländer ohne festen Wohnsitz
- 3 Deutsche ohne festen Wohnsitz
- 22 unbegleitete minderjährige Flüchtlinge
- 9 Straftäter die keinem Ortsteil zugeordnet werden konnten und
- 46 Amtshilfen

registriert. Somit gab es in der Stadt Leipzig 2.936 straffällig gewordene Jugendliche.

## 9 Anhänge

\* Erläuterungen

JVA	Jugendverbandsarbeit
SSA	Schulsozialarbeit
MOBIL	Mobile Jugendsozialarbeit/Streetwork
OFT	Offener Freizeittreff
THEMEN	themen- und zielgruppenorientierte Maßnahmen
FAM	Familienbildung
GESCHL	geschlechtsspezifisches Angebot

**Anhang 1: Bestandsdarstellung der Kinder und Jugendförderung im Stadtbezirk Nordost**

Träger	Leistungs- bereich	Einrichtung/ Maßnahme	Straße u. Hausnu. der Einrichtung	PLZ der Einrichtung	Tel. der Einrichtung	E-Mail der Einrichtung
AIDS-Hilfe Leipzig e.V.	GESCHL	Geschlechtsspez. kontin. Jugend-arbeit Coming-out Beratung	Ossietskystraße 18	04347	0341/2323126	peter.thuerer@leipzig.aidshilfe.de
Bund der Pfadfinderinnen und Pfadfinder "Stamm Leo" e.V.	JVA	Pfadfinderarbeit	Klingenthaler Str. 14	04349	0341/6040395 0170 2894026	
Christlicher Verein Junger Menschen e.V.	MOBIL	Jugendsozialarbeit	Schönefelder Allee 23a	04347	0341/26675540	info@cvjm-leipzig.de
Christlicher Verein Junger Menschen e.V.	OFT	Offener Jugendtreff / Jugendcafe	Schönefelder Allee 23a	04347	0341/26675540	info@cvjm-leipzig.de
Christlicher Verein Junger Menschen e.V.	JVA	Jugendverbandsarbeit	Schönefelder Allee 23a	04347	0341/26675540	info@cvjm-leipzig.de
Gemeinnütziger Verband Kinderhilfe e.V.	OFT	Offener Kinder- und Jugendtreff	Schulzeweg 11	04347	0341/4211740	joerg.engler@subsonar.de j.engler@kinderhilfe-leipzig.de
Internationaler Bund IB	OFT	OFT Rosenowstr.- Gesamtprojekt: Offene Kinder und Jugendarbeit- OKJA-	Rosenowstraße 24a	04357	0341/6015823	esse74@arcor.de
Mütterzentrum Leipzig e.V.	FAM	Mütter - und Familienzentrum	Klingenthaler Straße 14a	04349	0341/9217562	muetterzentrum.thekla@web.de muetterzentrum.leipzig@web.de

<b>Träger</b>	<b>Leistungs- bereich</b>	<b>Einrichtung/ Maßnahme</b>	<b>Straße u. Hausnu. der Einrichtung</b>	<b>PLZ der Einrichtung</b>	<b>Tel. der Einrichtung</b>	<b>E-Mail der Einrichtung</b>
NABU Schülerumweltgruppe "Parthenfrösche"	THEMEN	Faltblatt "Gärten und Parks an der Parthe"	Plaußiger Dorfstraße 33	04349	034298/35764 0177/2443563	info@zv-parthenaue.de
RAA- Verein für Interkulturelle Arbeit, Jugendarbeit und Schule e.V.	SSA	20. Mittelschule	Bästleinstr. 14	04347	0341/2308990	20.msle.raa@googlemail.com

Quelle: AfJFB Leipzig; Leistungskatalog Kinder- und Jugendförderung 2010

**Anhang 2: Bestand der Einrichtungen zur Hilfe zur Erziehung im Stadtbezirk Nordost**

<b>Träger</b>	<b>Kategorie</b>	<b>Einrichtung</b>	<b>PLZ</b>	<b>Telefon</b>	<b>E-Mail</b>
Augsburger Gesell. f. Lehm- bau u. Arbeit Lpz. e. V.	Allg. ambulante Hilfen	Lazarusstraße 17	04347	0341/2323313, 0171/1453621	agfamilienhilfe@lehmbaugruppe.de
Fink e. V.	Allg. ambulante Hilfen	Sommerfelder Str. 37 / Außenstelle: Kieler Str. 65	04299	0341/8612208	fink-verein@web.de
Fink e. V.	Projekte u. Besonderheiten	Geschäftsstelle Sommerfelder Str. 37 (Außenstelle Kieler Str. 65)	04299	0341/8612208	fink-verein@web.de
VITERA Institut für Gesundheit und Prävention	familienähnliche Wohnform	Taubestraße 35	04347	0341/52904027, 0176/70576334	info@vitera.org
Volkssolidarität Stadtverband Leipzig e. V.	Kindereinrichtungen ( ab 0 Jahren )	Ziolkowskistr. 25	04357	0341/6019685, 0341/6024366	b.pause@volkssolidaritaet-leipzig.de

Quelle: AfJFB / Leipzig

**Anhang 3: Schulclubs, offene Schulclubs, Schülercafés an Grund-, Mittel-, Förderschulen und Gymnasien**

<b>Stadtbezirk Nordost</b>					
<b>Schule</b>	<b>Schulclub intern</b>	<b>Schulclub offen</b>	<b>Schülercafé</b>	<b>Träger</b>	<b>Nutzergruppe</b>
Thomasschule, Hillerstr. 7, 04109 Leipzig	-	-	ja	Schule	Schüler der Schule
Schule Portitz, Göbschelwitzer Weg 1, 04349 Leipzig	-	-	ja	Schule; SVA	Schüler der Schule

Quelle: AfJFB / Leipzig Stand 02/2010