



**Stadt Leipzig**

Amt für Jugend, Familie  
und Bildung

# **Stadtbezirkssteckbrief 2010**

## **Südwest**

## Inhaltsverzeichnis

<b>Stadtbezirkssteckbrief Südwest (5)*</b>	<b>4</b>
<b>1            <b>Infrastrukturelle Aspekte</b></b>	<b>4</b>
<b>2            <b>Demografie</b></b>	<b>4</b>
Tabelle 1: Einwohnerentwicklung im Stadtbezirk Südwest	4
Tabelle 2: Einwohnerzahlen zum 31.12.2010 im Stadtbezirksvergleich	4
Tabelle 3: Kinder und Jugendliche im Alter von... bis unter... Jahre im Stadtbezirk Südwest jeweils zum 31.12.2010	5
Tabelle 4: Wohnberechtigte Bevölkerung zum 31.12.2010 nach verschiedenen Altersgruppen	5
Abbildung 1: Wohnberechtigte Bevölkerung zum 31.12.2010 nach verschiedenen Altersgruppen in den Stadtbezirken	6
Tabelle 5: Anzahl der wohnberechtigten 12- bis unter 21-jährigen je Ortsteil zum 31.12.2010	6
Abbildung 2: Anzahl der wohnberechtigten 12- bis unter 21-jährigen je Ortsteil zum 31.12.2010	7
<b>3            <b>Anzahl der Haushalte mit Wohnberechtigungsschein</b></b>	<b>7</b>
Tabelle 6: Anträge für Wohnberechtigungsscheine in den Jahren 2008 bis 2010	7
Tabelle 7: Wohnberechtigungsscheine für den Stadtbezirk Südwest nach Ortsteilen	8
<b>4            <b>Migration – Bevölkerungsbewegung 2010</b></b>	<b>8</b>
Tabelle 8: Geburten und Sterbefälle im Stadtbezirk Südwest für 2010	9
Tabelle 9: Bevölkerungsbewegung im Stadtbezirk Südwest für 2010	9
Tabelle 10: Bevölkerungsentwicklung insgesamt und Gebietstypisierung nach WEBB für 2009 und 2010 im Vergleich	9
Abbildung 3: Bewegungssaldo der Ortsteile für 2009 und 2010	10
<b>5            <b>Wohnberechtigte Alleinerziehende</b></b>	<b>10</b>
Tabelle 11: Alleinerziehende im Stadtbezirk Südwest	10
<b>6            <b>Haushalte mit mindestens 3 Kindern</b></b>	<b>11</b>
Tabelle 12: Haushalte mit mind. 3 Kindern im Stadtbezirk Südwest zum 31.12.2010	11
<b>7            <b>Ausländer</b></b>	<b>12</b>
Tabelle 13: Ausländer im Stadtbezirk Südwest zum 31.12.2010	12
<b>8            <b>Wohngeldempfänger</b></b>	<b>13</b>
Tabelle 14: Wohngeldempfänger in der Stadt Leipzig von 2005 – 2010	13
Abbildung 4: Wohngeldempfänger 2005 bis 2010 für Leipzig gesamt	13
<b>9            <b>Jugendkriminalität</b></b>	<b>13</b>
Tabelle 15: Anteil der Jugendkriminalität zu den Einwohnern in der Altersgruppe der 14- bis unter 21-Jährigen	14
Abbildung 5: Prozentualer Anteil der Straftäter zu den Einwohnern in der Altersgruppe der 14- bis unter 21-Jährigen von 2008 bis 2010	14

Abbildung 6: Anteil der Straftäter zu den Einwohnern von 14 bis unter 21 Jahre von 2006 bis 2010	15
Tabelle 16: Straftäter nach Ortsteilen im Stadtbezirk Südwest	15
<b>10            Arbeitslosigkeit</b>	<b>16</b>
Tabelle 17: Arbeitslose in der Altersgruppe 15 bis unter 25 Jahren	16
Tabelle 18: Anteil der Arbeitslosen an den Einwohnern in der Altersgruppe 15 bis unter 25 Jahre im Stadtbezirk Südwest im Dezember 2010	17
<b>Steckbrief ASD-Sozialbezirk Südwest</b>	<b>18</b>
<b>1            Infrastrukturelle Aspekte</b>	<b>18</b>
<b>2            Demografie im ASD Südwest</b>	<b>18</b>
Tabelle 19: Anzahl Einwohner im ASD Südwest 2010	18
Tabelle 20: Einwohnerzahlen zum 31.12.2010 nach ASD-Sozialbezirken	18
Tabelle 21: Wohnberechtigte Bevölkerung zum 31.12.2010 nach verschiedenen Altersgruppen	19
Abbildung 7: Wohnberechtigte Bevölkerung nach verschiedenen Altersgruppen (gemäß SGB VIII) zum 31.12.2010 in den ASD-Sozialbezirken	20
Tabelle 22: Wohnberechtigte Bevölkerung im Alter von 12 bis unter 21 Jahre im ASD Südwest zum 31.12.2010	20
Abbildung 8: Anzahl der wohnberechtigten 12- bis unter 21-Jährigen je Ortsteil des ASD Südwest zum 31.12.2010	21
<b>3            Anzahl der Wohngeldempfänger im ASD Südwest</b>	<b>21</b>
<b>4            Bevölkerungsbewegung 2010 mit Gebietstypisierung nach WEBB im ASD Südwest (Haupt- und Nebenwohnsitzer)</b>	<b>21</b>
Tabelle 23: Geburten und Sterbefälle im ASD-Bezirk Südwest für 2010	22
Tabelle 24: Bevölkerungsbewegung im ASD-Bezirk Südwest für 2010	22
Tabelle 25: Bevölkerungsentwicklung insgesamt und Gebietstypisierung nach WEBB für 2010	23
<b>5            Wohnberechtigte Alleinerziehende im ASD Südwest</b>	<b>23</b>
Tabelle 26: Wohnberechtigte Alleinerziehende des Sozialbezirkes ASD-Südwest	23
<b>6            Haushalte mit mindestens 3 Kindern im ASD Südwest</b>	<b>24</b>
Tabelle 27: Haushalte mit mindestens 3 Kindern im Sozialbezirk ASD-Südwest	24
<b>7            Ausländer im ASD Südwest</b>	<b>25</b>
Tabelle 28: Ausländer im Sozialbezirk ASD-Südwest	25
<b>8            Jugendkriminalität im ASD Südwest</b>	<b>25</b>
Tabelle 29: Anteil der Jugendkriminalität zu den Einwohnern in der Altersgruppe der 14- bis unter 21-Jährigen	26
<b>9            Anhänge</b>	<b>26</b>
Anhang 1: Bestandsdarstellung der Kinder und Jugendförderung im Stadtbezirk Südwest	27
Anhang 2: Bestand der Einrichtungen zur Hilfe zur Erziehung im Stadtbezirk Südwest	30

Anhang 3: Schulclubs, offene Schulclubs, Schülercafés an Grund-, Mittel-, Förderschulen  
und Gymnasien

32

## Stadtbezirkssteckbrief Südwest (5)\*

### 1 Infrastrukturelle Aspekte

Zum Stadtbezirk Südwest gehören folgende Ortsteile:

\*Zahlen in den Klammern = Ortsteilnummer

**Schleußig (50)\***  
**Plagwitz (51)**

**Kleinzschocher (52)**  
**Großzschocher (53)**

**Knautkleeberg-Knauthain (54)**  
**Hartmannsdorf-Knautnaundorf (55)**

### 2 Demografie

**Tabelle 1: Einwohnerentwicklung im Stadtbezirk Südwest**

	2005	2006	2007	2008	2009	2010
Gesamteinwohner Stadtbezirk Südwest	47.033	47.239	47.440	48.491	48.783	<b>49.532</b>
Fläche in km <sup>2</sup>	46,6	46,6	46,6	46,6	46,6	<b>46,6</b>
Einwohner pro km <sup>2</sup>	1.009	1.014	1.018	1.041	1.047	<b>1.063</b>
Einwohner unter 27 J.	13.539	13.528	13.450	13.733	13.750	<b>13.965</b>

Quelle: Amt für Statistik und Wahlen 2010

Die Einwohnerzahl im Stadtbezirk Südwest ist 2010 um 749 Einwohner gestiegen. Insgesamt wohnten 49.532 Einwohner in diesem Stadtbezirk, das ergibt einen Anteil von 9,4% an der Gesamteinwohnerzahl der Stadt Leipzig. Als Vergleich zu den anderen Stadtbezirken dient die folgende Tabelle.

**Tabelle 2: Einwohnerzahlen zum 31.12.2010 im Stadtbezirksvergleich**

Stadtbezirk	Einwohner im Alter von ... bis unter ...			Einwohner gesamt
	0-27 Jahre	27-55 Jahre	über 55 Jahre	
Mitte	17.685	24.206	14.675	56.566
Nordost	9.515	14.558	18.229	42.302
Ost	19.564	27.472	23.895	70.931
Südost	15.442	20.805	17.474	53.721
Süd	18.422	25.894	17.867	62.183
<b>Südwest</b>	<b>13.965</b>	<b>21.466</b>	<b>14.101</b>	<b>49.532</b>
West	10.584	15.903	23.151	49.638
Alt-West	13.598	20.320	14.530	48.448
Nordwest	6.671	11.216	10.903	28.790
Nord	16.817	26.413	18.733	61.963
nicht zuzuordnen	29	47	10	86
<b>Leipzig gesamt</b>	<b>142.292</b>	<b>208.300</b>	<b>173.568</b>	<b>524.160</b>

Quelle: Amt für Statistik und Wahlen 2010

Im Stadtbezirk Südwest wohnen 9,8% aller in Leipzig wohnhaften Kinder und Jugendlichen im Alter von 0-27 Jahren. Im Stadtbezirk Ost leben die meisten Kinder und Jugendlichen im Alter von 0-27 Jahren in Leipzig.

**Tabelle 3: Kinder und Jugendliche im Alter von... bis unter... Jahre im Stadtbezirk Südwest jeweils zum 31.12.2010**

	2004	2005	2006	2007	2008	2009	2010
<b>3 – 7 Jahre</b>	1.441	1.487	1.563	1.670	1.752	1.822	<b>1.953</b>
<b>7 – 10 Jahre</b>	836	934	1.023	1.049	1.152	1.161	<b>1.232</b>
<b>10 – 14 Jahre</b>	1.001	938	939	1.046	1.161	1.328	<b>1.436</b>
<b>14 – 18 Jahre</b>	1.796	1.608	1.430	1.233	1.079	1.007	<b>998</b>
<b>18 – 21 Jahre</b>	1.915	1.864	1.823	1.805	1.746	1.628	<b>1.448</b>

Quelle: Amt für Statistik und Wahlen 2010

Als Vergleich zu den anderen Stadtbezirken dienen die nachfolgende Tabelle und die Abbildung.

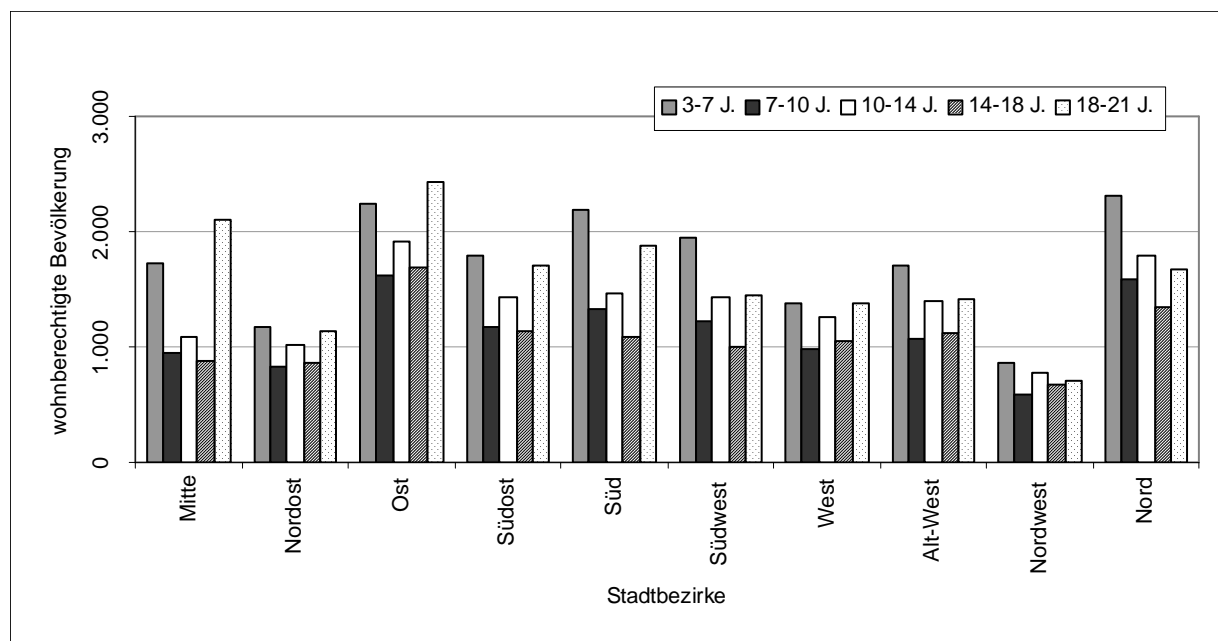
**Tabelle 4: Wohnberechtigte Bevölkerung zum 31.12.2010 nach verschiedenen Altersgruppen**

Stadtbezirk	Anzahl der Einwohner im Alter von ... bis ... (Altersgruppen gemäß SGB VIII)				
	3-7 J.	7-10 J.	10-14 J.	14-18 J.	18-21 J.
Mitte	1.722	953	1.081	887	2.107
Nordost	1.175	824	1.024	859	1.137
Ost	2.250	1.627	1.914	1.694	2.426
Südost	1.795	1.178	1.435	1.137	1.712
Süd	2.198	1.325	1.465	1.084	1.882
<b>Südwest</b>	<b>1.953</b>	<b>1.232</b>	<b>1.436</b>	<b>998</b>	<b>1.448</b>
West	1.387	975	1.261	1.052	1.373
Alt-West	1.704	1.067	1.397	1.123	1.411
Nordwest	868	594	777	667	713
Nord	2.303	1.578	1.794	1.348	1.681
nicht zuzuordnen	5	3	4	.	3
<b>Leipzig gesamt</b>	<b>17.360</b>	<b>11.356</b>	<b>13.588</b>	<b>10.851</b>	<b>15.893</b>

Quelle: Amt für Statistik und Wahlen 2010

Die folgende Abbildung zeigt noch einmal die Anzahl der Kinder und Jugendlichen in den einzelnen Stadtbezirken zueinander. Deutlich sticht der Stadtbezirk Ost mit den meisten Kindern und Jugendlichen im Alter von 14 bis 21 Jahren hervor.

**Abbildung 1: Wohnberechtigte Bevölkerung zum 31.12.2010 nach verschiedenen Altersgruppen in den Stadtbezirken**



Quelle: Amt für Statistik und Wahlen, Stand 31.12.2010  
 Grafik: AfJFB, Sachgebiet Jugendhilfeplanung und Monitoring

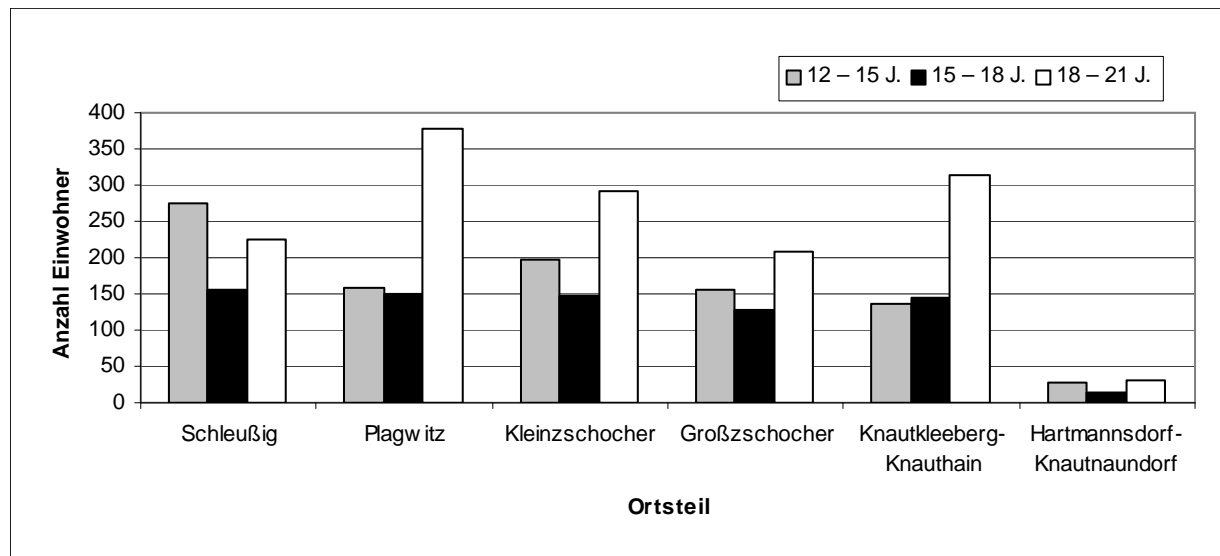
Einen Überblick über die Anzahl der wohnberechtigten 12- bis unter 21-Jährigen in den einzelnen Ortsteilen des Stadtbezirkes Südwest gibt die folgende Tabelle und die folgende Abbildung.

**Tabelle 5: Anzahl der wohnberechtigten 12- bis unter 21-jährigen je Ortsteil zum 31.12.2010**

Ortsteil	Anzahl der Einwohner im Alter von ... bis ...			12- bis unter 21jährige gesamt	% Anteil an Leipzig gesamt
	12 – 15 J.	15 – 18 J.	18 – 21 J.		
Schleußig	274	156	225	655	2,0
Plagwitz	157	150	377	684	2,1
Kleinzschocher	198	148	292	638	1,9
Großzschocher	156	127	208	491	1,5
Knautkleeberg-Knauthain	136	144	315	595	1,8
Hartmannsdorf-Knautnaundorf	28	13	31	72	0,2
<b>Südwest gesamt</b>	<b>949</b>	<b>738</b>	<b>1.448</b>	<b>3.135</b>	<b>9,5</b>
<b>Leipzig gesamt</b>	<b>9.217</b>	<b>8.043</b>	<b>15.893</b>	<b>33.153</b>	<b>100,0</b>

Quelle: Amt für Statistik und Wahlen, Stand 31.12.2010

**Abbildung 2: Anzahl der wohnberechtigten 12- bis unter 21-jährigen je Ortsteil zum 31.12.2010**



Quelle: Amt für Statistik und Wahlen, Stand 31.12.2010  
Grafik: AfJFB, Sachgebiet Jugendhilfeplanung und Monitoring

Anhand der Tabelle 5 und Abbildung 2 wird deutlich, dass in Plagwitz die meisten Kinder und Jugendlichen in der Altersgruppe von 12 bis unter 21 Jahren des Stadtbezirkes leben.

### 3 Anzahl der Haushalte mit Wohnberechtigungsschein

Im Jahr 2010 wurden für die Stadt Leipzig 752 Wohnberechtigungsscheine aus den einzelnen Stadtbezirken beantragt, zusätzlich wurden 127 Anträge auf einen Wohnberechtigungsschein von außerhalb gestellt. Damit beläuft sich die Gesamtzahl der beantragen Wohnberechtigungsscheine also auf 879.

**Tabelle 6: Anträge für Wohnberechtigungsscheine in den Jahren 2008 bis 2010**

Stadt-bezirk	2008				2009				2010			
	gesamt		unter 27J.		gesamt		unter 27J.		gesamt		unter 27J.	
Mitte	73	8,3%	47	8,5%	52	5,9%	19	6,2%	<b>70</b>	<b>8,0%</b>	<b>43</b>	<b>8,4%</b>
Nordost	45	5,1%	28	5,1%	46	5,2%	11	3,6%	<b>65</b>	<b>7,4%</b>	<b>31</b>	<b>6,1%</b>
Ost	97	11,0%	66	11,9%	111	12,6%	34	11,1%	<b>99</b>	<b>11,3%</b>	<b>66</b>	<b>12,9%</b>
Südost	74	8,4%	50	9,0%	72	8,1%	39	12,8%	<b>87</b>	<b>9,9%</b>	<b>48</b>	<b>9,4%</b>
Süd	107	12,1%	78	14,1%	143	16,2%	40	13,1%	<b>111</b>	<b>12,6%</b>	<b>75</b>	<b>14,7%</b>
<b>Südwest</b>	<b>76</b>	<b>8,6%</b>	<b>49</b>	<b>8,9%</b>	<b>64</b>	<b>7,2%</b>	<b>18</b>	<b>5,9%</b>	<b>80</b>	<b>9,1%</b>	<b>54</b>	<b>10,6%</b>
West	63	7,1%	48	8,7%	87	9,8%	15	4,9%	<b>71</b>	<b>8,1%</b>	<b>43</b>	<b>8,4%</b>
Alt-West	94	10,7%	50	9,0%	79	8,9%	35	11,5%	<b>93</b>	<b>10,6%</b>	<b>53</b>	<b>10,4%</b>
Nordwest	21	2,4%	16	2,9%	16	1,8%	4	1,3%	<b>23</b>	<b>2,6%</b>	<b>11</b>	<b>2,2%</b>
Nord	62	7,0%	42	7,6%	61	6,9%	21	6,9%	<b>53</b>	<b>6,0%</b>	<b>32</b>	<b>6,3%</b>
<b>Gesamt</b>	<b>882</b>	<b>100%</b>	<b>553</b>	<b>100%</b>	<b>884</b>	<b>100,0%</b>	<b>305</b>	<b>100%</b>	<b>879</b>	<b>100%</b>	<b>511</b>	<b>100%</b>

Quelle: Sozialamt, Abt. Soziale Wohnhilfen, Stand 31.12.2010

Für den Stadtbezirk Südwest wurden insgesamt 80 Wohnberechtigungsscheine erteilt, das ist ein prozentualer Anteil von 9,1%. 10,6% der beantragten Wohnberechtigungsscheine gingen an unter 27-Jährige.

Die folgende Tabelle bietet eine Aufschlüsselung der Wohnberechtigungsscheine für die Ortsteile des Stadtbezirkes Südwest.

**Tabelle 7: Wohnberechtigungsscheine für den Stadtbezirk Südwest nach Ortsteilen**

Ortsteile	gesamt	unter 27J.	Gesamt in %	unter 27J. in %
Schleußig	11	6	13,8	11,1
Plagwitz	36	24	45,0	44,4
Kleinzschocher	29	22	36,3	40,7
Großzschocher	4	2	5,0	3,7
Knautkleeberg-Knauthain	0	0	0,0	0,0
Hartmannsdorf-Knautnaundorf	0	0	0,0	0,0
<b>Südwest gesamt</b>	<b>80</b>	<b>54</b>	<b>100,0</b>	<b>100,0</b>

Quelle: Sozialamt, Abt. Soziale Wohnhilfen, Stand 31.12.2010

## 4 Migration – Bevölkerungsbewegung 2010

Im Jahr 2010 wurden 29.462 Zuzüge in die und 21.186 Wegzüge aus der Stadt Leipzig registriert. Für den Stadtbezirk Südwest wurden 2.602 Zuzüge und 1.929 Wegzüge über die Stadtgrenze hinaus verzeichnet. Unter Einbezug der innerstädtischen Bevölkerungsentwicklung kann für den Stadtbezirk Südwest ein positiver Bewegungssaldo der Bevölkerung festgestellt werden.

### Bevölkerungsbewegung 2010 mit Gebietstypisierung nach WEBB (Haupt- und Nebenwohnsitz)

Die Typisierung der Leipziger Ortsteile kann nach verschiedenen Gesichtspunkten vorgenommen werden. Nachfolgend entstand sie auf der Basis einer qualitativen Bewertung der Zuzüge, Wegzüge, Geburten und Sterbefälle. Dazu werden Wanderungssaldo (aus Zu- und Wegzügen) und natürlicher Saldo der wohnberechtigten Bevölkerung (aus Geburten und Sterbefällen) gebildet und miteinander ins Verhältnis gesetzt. Daraus lassen sich unter Bezug auf die wohnberechtigte Bevölkerung Gruppen mit positiver oder negativer Entwicklung feststellen (siehe Tabelle 10). Positive Entwicklungen sind mit einem (+) versehen, negative Entwicklungen mit einem (-).

Im Stadtbezirk Südwest setzt sich die positive Bevölkerungsentwicklung von 2009 auch 2010 weiter fort. Plagwitz hat den höchsten Wanderungssaldo unter allen Ortsteilen zu verzeichnen. Der Saldo aus Geburten und Sterbefällen ist in der Summe aller Ortsteile positiv, nur zwei Ortsteile (Großzschocher und Knautkleeberg-Knauthain) haben Sterbeüberschuss zu vermelden, da in Kleinzschocher und Hartmannsdorf-Knautnaundorf gleich viele Geburten wie Sterbefälle registriert wurden.

**Tabelle 8: Geburten und Sterbefälle im Stadtbezirk Südwest für 2010**

Ortsteile / Stadtbezirk	Geburten		Sterbefälle		Saldo Geburten/Sterbefälle		
	2009	2010	2009	2010	2009	2010	
Schleußig	231	236	45	49	186	187	GÜ
Plagwitz	171	207	183	184	-12	23	GÜ
Kleinzschocher	80	119	108	119	-28	0	-
Großzschocher	53	55	98	115	-45	-60	SÜ
Knautkleeberg-Knauthain	30	36	42	39	-12	-3	SÜ
Hartmannsdorf-Knautnaundorf	9	7	5	7	4	0	-
<b>Südwest gesamt</b>	<b>574</b>	<b>660</b>	<b>481</b>	<b>513</b>	<b>93</b>	<b>147</b>	<b>GÜ</b>

GÜ: Geburtenüberschuss, SÜ: Sterbeüberschuss

Quelle: Amt für Statistik und Wahlen, Stand 31.12.2010, AfJFB, Sachgebiet Jugendhilfeplanung und Monitoring

**Tabelle 9: Bevölkerungsbewegung im Stadtbezirk Südwest für 2010**

Ortsteile / Stadtbezirk	über Stadtgrenze				innerstädtisch				Wanderungssaldo gesamt		
	2009		2010		2009		2010		2009	2010	
	Zu- züge	Weg- züge	Zu- züge	Weg- züge	Zu- züge	Weg- züge	Zu- züge	Weg- züge		2009	2010
Schleußig	799	647	740	650	1.050	919	931	968	283	53	WG
Plagwitz	844	673	997	709	1.341	1.283	1.423	1.281	229	430	WG
Kleinzschocher	356	265	434	260	777	808	886	765	60	295	WG
Großzschocher	137	207	191	173	401	353	461	369	-22	110	WG
Knautkleeberg- Knauthain	181	124	179	99	187	225	174	207	19	47	WG
Hartmannsdorf- Knautnaundorf	34	50	61	38	31	28	48	42	-13	29	WG
<b>Südwest gesamt</b>	<b>2.351</b>	<b>1.966</b>	<b>2.602</b>	<b>1.929</b>	<b>3.787</b>	<b>3.616</b>	<b>3.923</b>	<b>3.632</b>	<b>556</b>	<b>964</b>	<b>WG</b>

WG: Wanderungsgewinn, WV: Wanderungsverlust

Quelle: Amt für Statistik und Wahlen, Stand 31.12.2010, AfJFB, Sachgebiet Jugendhilfeplanung und Monitoring

**Tabelle 10: Bevölkerungsentwicklung insgesamt und Gebietstypisierung nach WEBB für 2009 und 2010 im Vergleich**

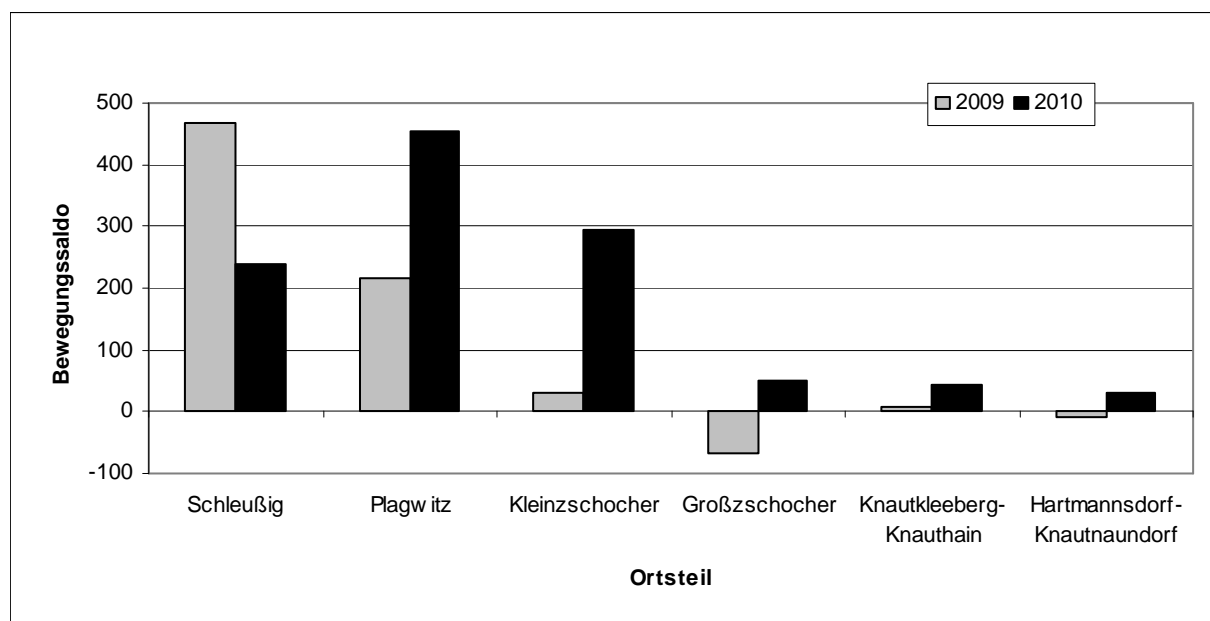
Ortsteile / Stadtbezirk	Saldo Geburten / Sterbefälle		Wanderungs- saldo		Bewegungs- saldo		Gebietstypisierung			
	2009	2010	2009	2010	2009	2010	2009		2010	
Schleußig	186	187	283	53	469	240	GÜ<WG	(+)	GÜ>WG	(+)
Plagwitz	-12	23	229	430	217	453	SÜ<WG	(+)	GÜ<WG	(+)
Kleinzschocher	-28	0	60	295	32	295	SÜ<WG	(+)	GÜ<WG	(+)
Großzschocher	-45	-60	-22	110	-67	50	SÜ>WV	(-)	SÜ<WG	(+)
Knautkleeberg-Knauthain	-12	-3	19	47	7	44	SÜ<WG	(+)	SÜ<WG	(+)
Hartmannsdorf- Knautnaundorf	4	0	-13	29	-9	29	GÜ<WV	(-)	GÜ<WG	(+)
<b>Südwest gesamt</b>	<b>93</b>	<b>147</b>	<b>556</b>	<b>964</b>	<b>649</b>	<b>1.111</b>	<b>GÜ&lt;WG</b>	<b>(+)</b>	<b>GÜ&lt;WG</b>	<b>(+)</b>

GÜ: Geburtenüberschuss, SÜ: Sterbeüberschuss, WG: Wanderungsgewinn, WV: Wanderungsverlust

Quelle: Amt für Statistik und Wahlen, Stand 31.12.2010, AfJFB, Sachgebiet Jugendhilfeplanung und Monitoring

In der folgenden Abbildung wird noch einmal deutlich, dass alle Ortsteile einen positiven Bewegungssaldo zu verzeichnen haben.

**Abbildung 3: Bewegungssaldo der Ortsteile für 2009 und 2010**



Quelle: Amt für Statistik und Wahlen, Stand 31.12.2010  
Grafik: AfJFB, Sachgebiet Jugendhilfeplanung und Monitoring

## 5 Wohnberechtigte Alleinerziehende

Die nachfolgende Tabelle gibt Auskunft über die Verteilung der wohnberechtigten Alleinerziehenden in den Ortsteilen des Stadtbezirkes Südwest.

**Tabelle 11: Alleinerziehende im Stadtbezirk Südwest**

Ortsteile / Stadtbezirk	wohnberechtigte Alleinerziehende*			Haushalte gesamt			% Anteil Alleinerziehender an Gesamthaushalten		
	2008	2009	2010	2008	2009	2010	2008	2009	2010
Schleußig	408	426	<b>436</b>	7.773	7.879	<b>7.829</b>	5,2	5,4	<b>5,6</b>
Plagwitz	382	361	<b>394</b>	8.835	8.871	<b>8.993</b>	4,3	4,1	<b>4,4</b>
Kleinzschocher	337	339	<b>350</b>	5.880	5.894	<b>6.000</b>	5,7	5,8	<b>5,8</b>
Großzschocher	231	228	<b>232</b>	5.932	5.862	<b>5.885</b>	3,9	3,9	<b>3,9</b>
Knautkleeberg-Knauthain	95	99	<b>92</b>	3.347	3.348	<b>3.352</b>	2,8	3,0	<b>2,7</b>
Hartmannsdorf-Knautnaundorf	27	28	<b>28</b>	767	749	<b>753</b>	3,5	3,7	<b>3,7</b>
<b>Südwest gesamt</b>	<b>1.480</b>	<b>1.481</b>	<b>1.532</b>	<b>32.534</b>	<b>32.603</b>	<b>32.812</b>	<b>4,5</b>	<b>4,5</b>	<b>4,7</b>
<b>Leipzig gesamt</b>	<b>13.989</b>	<b>14.290</b>	<b>14.383</b>	<b>352.708</b>	<b>354.627</b>	<b>353.240</b>	<b>4,0</b>	<b>4,0</b>	<b>4,1</b>

\*Definition Alleinerziehende: genau 1 Mann oder 1 Frau (>= 18 Jahre), mit Familienstand "ledig", "verwitwet" oder "geschieden" mit mindestens 1 Kind (<18 Jahre)

Quelle: Amt für Statistik und Wahlen, Stand 31.12.2010, AfJFB, Sachgebiet Jugendhilfeplanung und Monitoring

**Durch einen Fehler in der Haushaltsauswertung und geänderte Codierungen im Meso-Verfahren des Ordnungsamtes liegen jetzt die korrekten Familienstände ab 12/2008 vor.**

Im Stadtbezirk Südwest wurden 1.532 Alleinerziehende erfasst, das ist ein prozentualer Anteil von 4,7 und liegt somit über dem Durchschnitt von ganz Leipzig (4,1%).

## 6 Haushalte mit mindestens 3 Kindern

Zum 31.12.2010 gab es in der Stadt Leipzig 2.834 wohnberechtigte Haushalte mit mindestens 3 Kindern.

**Tabelle 12: Haushalte mit mind. 3 Kindern im Stadtbezirk Südwest zum 31.12.2010**

Ortsteile / Stadtbezirk	wohnberechtigte Haushalte mit mind. 3 Kindern*			Haushalte gesamt			% Anteil Haushalte mit mind. 3 Kindern an Gesamthaushalten		
	2008	2009	2010	2008	2009	2010	2008	2009	2010
Schleußig	90	103	<b>110</b>	7.773	7.879	<b>7.829</b>	1,2	1,3	<b>1,4</b>
Plagwitz	40	45	<b>39</b>	8.835	8.871	<b>8.993</b>	0,5	0,5	<b>0,4</b>
Kleinzschocher	53	51	<b>47</b>	5.880	5.894	<b>6.000</b>	0,9	0,9	<b>0,8</b>
Großzschocher	27	26	<b>30</b>	5.932	5.862	<b>5.885</b>	0,5	0,4	<b>0,5</b>
Knautkleeberg-Knauthain	33	31	<b>33</b>	3.347	3.348	<b>3.352</b>	1,0	0,9	<b>1,0</b>
Hartmannsdorf-Knautnaundorf	4	5	<b>6</b>	767	749	<b>753</b>	0,5	0,7	<b>0,8</b>
<b>Südwest gesamt</b>	<b>247</b>	<b>261</b>	<b>265</b>	<b>32.534</b>	<b>32.603</b>	<b>32.812</b>	<b>0,8</b>	<b>0,8</b>	<b>0,8</b>
<b>Leipzig gesamt</b>	<b>2.596</b>	<b>2.723</b>	<b>2.834</b>	<b>352.708</b>	<b>354.627</b>	<b>353.240</b>	<b>0,7</b>	<b>0,8</b>	<b>0,8</b>

\*Definition Wohnberechtigte Haushalte mit Kindern

- Elternpaar oder 1 Erwachsener mit mindestens 3 Kindern
- genau 1 Mann und 1 Frau (>=18 Jahre) jeweils mit Familienstand "verheiratet" mit mindestens 3 Kindern (<18 Jahre) oder 1 Erwachsener mit mindestens 3 Kindern (<18 Jahre)

Quelle: Amt für Statistik und Wahlen, Stand 31.12.2010, AfJFB, Sachgebiet Jugendhilfeplanung und Monitoring

**Durch einen Fehler in der Haushaltsauswertung und geänderte Codierungen im Meso-Verfahren des Ordnungsamtes liegen jetzt die korrekten Familienstände ab 12/2008 vor.**

Im Stadtbezirk Südwest wurden 265 wohnberechtigte Haushalte mit mindestens 3 Kindern erfasst. Der prozentuale Anteil an den Gesamthaushalten des Stadtbezirkes liegt bei 0,8%. Somit gibt es auch 2010 im Stadtbezirk Südwest gleich viele Haushalte mit 3 Kindern als im Durchschnitt der Stadt Leipzig (0,8%).

## 7 Ausländer

Die Zahl in der Stadt Leipzig wohnhafter Ausländer lag zum 31.12.2010 bei 25.114 (3 davon konnten keinem Ortsteil oder Stadtbezirk zugeordnet werden). Im Vergleich zum Vorjahr ist ein Rückgang von 2.115 festzustellen. Im Stadtbezirk Südwest lebten 1.536 Ausländer, das sind 31 weniger als 2009 und ein prozentualer Anteil an der wohnberechtigten Bevölkerung des Stadtbezirkes von 3,1.

In der nachfolgenden Tabelle wird die Verteilung auf Ortsteilebene ausgewiesen.

**Tabelle 13: Ausländer im Stadtbezirk Südwest zum 31.12.2010**

Ortsteile / Stadtbezirk	Einwohner			Ausländer			Ausländeranteil in %		
	2008	2009	2010	2008	2009	2010	2008	2009	2010
Schleußig	12.058	12.420	<b>12.564</b>	556	492	<b>479</b>	4,6	4,0	<b>3,8</b>
Plagwitz	12.184	12.258	<b>12.551</b>	701	681	<b>628</b>	5,8	5,6	<b>5,0</b>
Kleinzschocher	8.504	8.465	<b>8.693</b>	290	247	<b>261</b>	3,4	2,9	<b>3,0</b>
Großzschocher	8.993	8.901	<b>8.941</b>	129	86	<b>92</b>	1,4	1,0	<b>1,0</b>
Knautkleeberg-Knauthain	5.496	5.496	<b>5.528</b>	44	40	<b>34</b>	0,8	0,7	<b>0,6</b>
Hartmannsdorf-Knautnaundorf	1.256	1.243	<b>1.255</b>	42	21	<b>42</b>	3,3	1,7	<b>3,3</b>
<b>Südwest gesamt</b>	<b>48.491</b>	<b>48.783</b>	<b>49.532</b>	<b>1.762</b>	<b>1.567</b>	<b>1.536</b>	<b>3,6</b>	<b>3,2</b>	<b>3,1</b>
<b>Leipzig gesamt</b>	<b>519.659</b>	<b>521.917</b>	<b>524.160</b>	<b>28.474</b>	<b>27.229</b>	<b>25.114</b>	<b>5,5</b>	<b>5,2</b>	<b>4,8</b>

Quelle: Amt für Statistik und Wahlen, Stand 31.12.2010, AfJFB, Sachgebiet Jugendhilfeplanung und Monitoring

Der prozentuale Ausländeranteil des Stadtbezirkes Südwest hat sich gegenüber 2009 etwas verringert. Den höchsten Ausländeranteil hat mit 5,0% der Ortsteil Plagwitz. Im Stadtbezirk Südwest sind mit 3,1% weniger Ausländer wohnhaft als im Vergleich zu Leipzig gesamt (4,8%).

## 8 Wohngeldempfänger

In der Stadt Leipzig erhielten im Jahr 2010 insgesamt 14.258 Einwohner Wohngeld. Das sind 2,7% der Bevölkerung. Die Entwicklung der Wohngeldempfänger in den Jahren 2005 bis 2010 ist in nachfolgender Tabelle ersichtlich.

**Tabelle 14: Wohngeldempfänger in der Stadt Leipzig von 2005 – 2010**

Stadt gesamt	2005	2006	2007	2008	2009	2010
		10.627	10.447	9.557	9.549	13.720

Quelle: KISA - Kommunale Informationsverarbeitung Sachsen

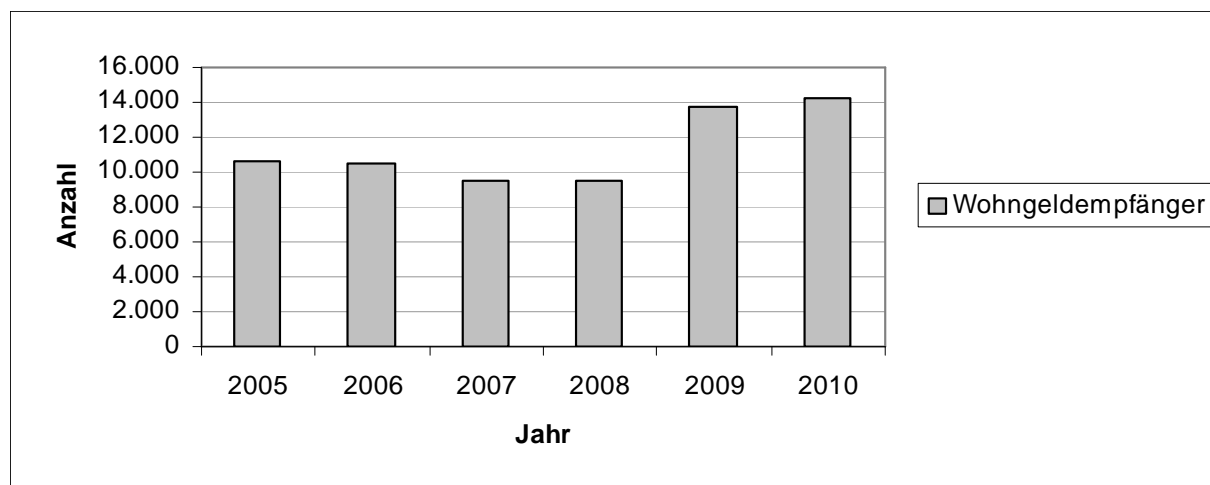
Die Anzahl der Wohngeldempfänger ist 2010 gegenüber 2009 gestiegen. Der große Einschnitt liegt im Jahr 2005, da hier die Änderung des Wohngeldgesetzes zum 01.01.2005 in Kraft getreten ist. Durch die Änderung werden alle Empfänger von Transferleistungen nach SGB II, bei denen Kosten der Unterkunft berücksichtigt wurden, ausgeschlossen.

Mit der Wohngeldreform, die zum 01.01.2009 wirksam wurde, erhalten wieder mehr Bürger die Möglichkeit einen Wohngeldantrag zu stellen.

Dies wird auch ersichtlich durch den Anstieg im Vergleich zum Vorjahr.

Verbesserungen traten ein in Erhöhung der Tabellenwerte, Wegfall der Baualtersklassen und der Ausstattungsmerkmale, Zuschlag für pauschalierte Heizkosten...

**Abbildung 4: Wohngeldempfänger 2005 bis 2010 für Leipzig gesamt**



Quelle: Jahr 2005 – Sozialamt, Abt. Wohnen  
 Jahr 2006 - 2010 - KISA - Kommunale Informationsverarbeitung Sachsen  
 Grafik: AfJFB, Sachgebiet Jugendhilfeplanung und Monitoring

## 9 Jugendkriminalität

Im Jahr 2010 konnten 2.849 Straftaten den Ortsteilen zugeordnet werden, zusätzlich wurden noch

- 7 Ausländer ohne festen Wohnsitz und
- 3 Deutsche ohne festen Wohnsitz
- 22 unbegleitete minderjährige Flüchtlinge
- 9 Straftäter die keinem Ortsteil zugeordnet werden konnten und
- 46 Amtshilfen

registriert. Somit gab es in der Stadt Leipzig 2.936 straffällig gewordene Jugendliche.

In nachfolgender Tabelle wird der Anteil der Straftäter zu den Einwohnern in der Altersgruppe der 14- bis unter 21-Jährigen ins Verhältnis gesetzt.

**Tabelle 15: Anteil der Jugendkriminalität zu den Einwohnern in der Altersgruppe der 14- bis unter 21-Jährigen**

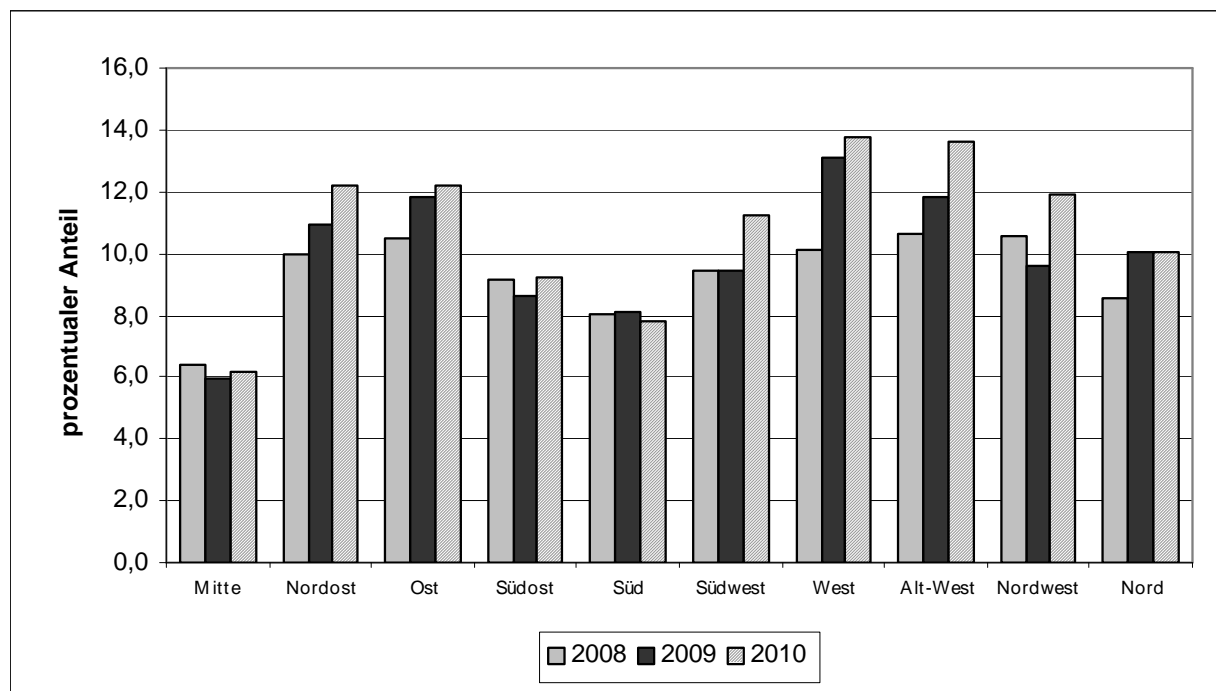
Stadtbezirk	2008			2009			2010		
	EW 14 – 21 Jahre	jugendl. Straftäter	in %	EW 14 – 21 Jahre	jugendl. Straftäter	in %	EW 14 – 21 Jahre	jugendl. Straftäter	in %
Mitte	3.142	202	6,4	3.160	187	5,9	2.994	185	6,2
Nordost	2.370	236	10,0	2.128	233	10,9	1.996	244	12,2
Ost	4.904	516	10,5	4.504	533	11,8	4.120	504	12,2
Südost	3.343	306	9,2	3.090	267	8,6	2.849	263	9,2
Süd	3.530	284	8,0	3.314	268	8,1	2.966	231	7,8
<b>Südwest</b>	<b>2.825</b>	<b>266</b>	<b>9,4</b>	<b>2.635</b>	<b>249</b>	<b>9,4</b>	<b>2.446</b>	<b>275</b>	<b>11,2</b>
West	3.204	324	10,1	2.752	361	13,1	2.425	333	13,7
Alt-West	2.945	313	10,6	2.766	328	11,9	2.534	346	13,7
Nordwest	1.702	180	10,6	1.552	149	9,6	1.380	164	11,9
Nord	3.584	306	8,5	3.318	334	10,1	3.029	304	10,0
<b>Gesamt</b>	<b>31.555</b>	<b>2.954</b>	<b>9,4</b>	<b>29.221</b>	<b>3.001</b>	<b>10,3</b>	<b>26.744</b>	<b>2.936</b>	<b>11,0</b>

Quelle: AfJFB, Sachgebiet Jugendgerichtshilfe und Sachgebiet Jugendhilfeplanung und Monitoring

Insgesamt ist der Anteil der Jugendkriminalität im Vergleich zu 2009 gestiegen. Der Stadtbezirk Südwest weist mit 11,2% einen höheren Anteil jugendlicher Kriminalität auf, als Leipzig gesamt.

Die folgende Abbildung zeigt noch einmal den Anteil der Straftäter zu den Einwohnern in der Altersgruppe der 14- bis unter 21-Jährigen in den Stadtbezirken von den Jahren 2008 bis 2010.

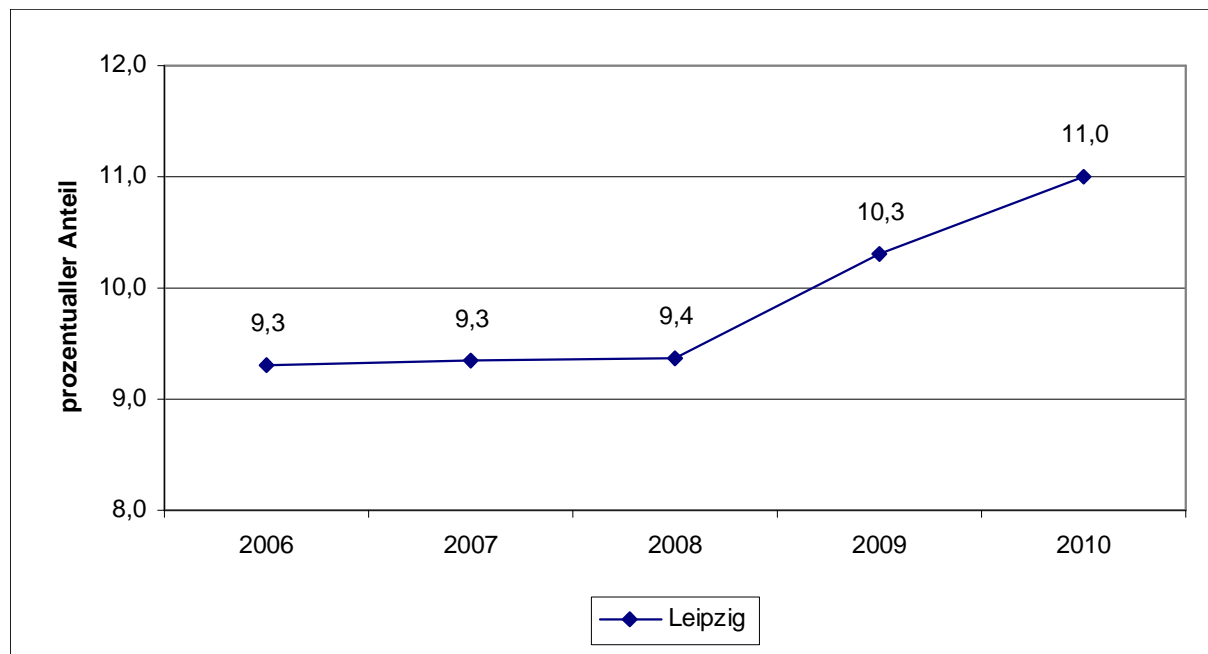
**Abbildung 5: Prozentualer Anteil der Straftäter zu den Einwohnern in der Altersgruppe der 14- bis unter 21-Jährigen von 2008 bis 2010**



Quelle: AfJFB, Sachgebiet Jugendgerichtshilfe, Stand: 31.12.2010  
 Grafik: AfJFB, Sachgebiet Jugendhilfeplanung und Monitoring

Die folgende Abbildung zeigt die Entwicklung des Anteils der Straftäter an der Bevölkerungsgruppe von 14 bis unter 21 Jahre für Leipzig insgesamt in den Jahren 2006 bis 2010.

**Abbildung 6: Anteil der Straftäter zu den Einwohnern von 14 bis unter 21 Jahre von 2006 bis 2010**



Quelle: AfJFB, Sachgebiet Jugendgerichtshilfe, Stand: 31.12.2010  
 Grafik: AfJFB, Sachgebiet Jugendhilfeplanung und Monitoring

In der nächsten Tabelle sind die Zahlen der Jugendkriminalität für die einzelnen Ortsteile des Stadtbezirkes Südwest ausgewiesen. Insgesamt ist die Anzahl jugendlicher Straftäter gegenüber 2009 um 26 gestiegen. Den größten Delinquenzanteil haben die Ortsteile Kleinzschocher, Plagwitz und Großzschocher zu verzeichnen.

**Tabelle 16: Straftäter nach Ortsteilen im Stadtbezirk Südwest**

Ortsteil/ Stadtbezirk	2008			2009			2010		
	EW 14 – 21 Jahre	jugendl. Straftäter	in %	EW 14 – 21 Jahre	jugendl. Straftäter	in %	EW 14 – 21 Jahre	jugendl. Straftäter	in %
Schleußig	519	37	7,1	508	30	5,9	438	28	6,4
Plagwitz	632	84	13,3	606	78	12,9	577	87	15,1
Kleinzschocher	569	78	13,7	526	74	14,1	498	83	16,7
Großzschocher	449	41	9,1	394	45	11,4	377	53	14,1
Knautkleeberg-Knauthain	577	21	3,6	535	19	3,6	504	21	4,2
Hartmannsdorf-Knautnaundorf	79	5	6,3	66	3	4,5	52	3	5,8
<b>SBZ Südwest</b>	<b>2.825</b>	<b>266</b>	<b>9,4</b>	<b>2.635</b>	<b>249</b>	<b>9,4</b>	<b>2.446</b>	<b>275</b>	<b>11,2</b>

Quelle: AfJFB, Sachgebiet Jugendgerichtshilfe, Stand: 31.12.2010

## 10 Arbeitslosigkeit

In der Stadt Leipzig wurden im Dezember 2010 insgesamt 3.112 Jugendliche unter 25 Jahren nach SGBII und SGBIII als arbeitslos registriert. Im Vergleich zum Vorjahr ist die Anzahl der arbeitslosen Jugendlichen in Leipzig insgesamt und auch in allen Stadtbezirken gesunken. Ein Vergleich der Zahlen zu dem Jahr 2004 ist nur bedingt möglich, da es ab 2005 veränderte Abrechnungsmethoden der Arbeitslosen gibt und sich die Zusammenlegung von Arbeitslosen- und Sozialhilfe auch auf die Arbeitslosenzahlen auswirkt.

**Tabelle 17: Arbeitslose in der Altersgruppe 15 bis unter 25 Jahren**

<b>Stadtbezirk</b>	<b>2004</b>	<b>2005</b>	<b>2006</b>	<b>2007</b>	<b>2008</b>	<b>2009</b>	<b>2010</b>
Mitte	269	365	350	339	287	238	<b>211</b>
Nordost	373	450	352	353	342	297	<b>271</b>
Ost	772	910	899	807	786	659	<b>606</b>
Südost	423	496	470	383	386	324	<b>313</b>
Süd	401	546	500	404	417	329	<b>312</b>
<b>Südwest</b>	<b>384</b>	<b>508</b>	<b>423</b>	<b>347</b>	<b>303</b>	<b>292</b>	<b>226</b>
West	572	710	574	500	446	344	<b>315</b>
Alt-West	499	676	562	507	439	406	<b>380</b>
Nordwest	260	258	265	237	208	214	<b>186</b>
Nord	436	498	481	394	367	326	<b>266</b>
nicht zuordenbar	45	185	40	22	21	20	<b>26</b>
<b>Gesamt</b>	<b>4.434</b>	<b>5.602</b>	<b>4.916</b>	<b>4.293</b>	<b>4.002</b>	<b>3.449</b>	<b>3.112</b>

Quelle: Bundesagentur für Arbeit, Amt für Statistik und Wahlen

In nachfolgender Tabelle wird die Anzahl der Arbeitslosen zu den Einwohnern in der Altersgruppe 15-bis unter 25-Jährige auf Ortsteilebene ins Verhältnis gesetzt.

**Tabelle 18: Anteil der Arbeitslosen an den Einwohnern in der Altersgruppe 15 bis unter 25 Jahre im Stadtbezirk Südwest im Dezember 2010**

Ortsteil/ Stadtbezirk	wohnberechtigte Bevölkerung im Alter von 15 - unter 25 Jahre			Arbeitslose im Alter von 15 - unter 25 Jahre			Jugendarbeitslosenanteil in %		
	2008	2009	2010	2008	2009	2010	2008	2009	2009
Schleußig	1.311	1.270	<b>1.167</b>	24	39	<b>14</b>	1,8	3,1	<b>1,2</b>
Plagwitz	1.662	1.631	<b>1.613</b>	112	101	<b>84</b>	6,7	6,2	<b>5,2</b>
Kleinzschocher	1.136	1.056	<b>1.072</b>	94	88	<b>71</b>	8,3	8,3	<b>6,6</b>
Großzschocher	773	719	<b>697</b>	41	46	<b>39</b>	5,3	6,4	<b>5,6</b>
Knautkleeberg- Knauthain	822	780	<b>756</b>	9	.	<b>6</b>	1,1	0,0	<b>0,8</b>
Hartmannsdorf- Knautnaundorf	130	110	<b>92</b>	0	.	<b>0</b>	0,0	0,0	<b>0,0</b>
<b>Südwest gesamt</b>	<b>5.834</b>	<b>5.566</b>	<b>5.397</b>	<b>303</b>	<b>292</b>	<b>226</b>	<b>5,2</b>	<b>5,2</b>	<b>4,2</b>
<b>Leipzig gesamt</b>	<b>66.307</b>	<b>64.256</b>	<b>61.987</b>	<b>4.002</b>	<b>3.449</b>	<b>3.112</b>	<b>6,0</b>	<b>5,4</b>	<b>5,0</b>

Quelle: Bundesagentur für Arbeit, Amt für Statistik und Wahlen

Im Stadtbezirk Südwest beträgt die Jugendarbeitslosigkeit 4,2% und liegt damit unter dem Durchschnitt der Stadt Leipzig. Gegenüber 2009 ist der prozentuale Anteil arbeitsloser Jugendlicher im Alter von 15- unter 25 Jahren um 1,0% gesunken. Den höchsten Anteil jugendlicher Arbeitslosigkeit hat der Ortsteil Kleinzschocher.

## Steckbrief ASD-Sozialbezirk Südwest

### 1 Infrastrukturelle Aspekte

ASD Neuordnung ab 15.09.2011. Es gibt jetzt insgesamt 9 Sozialbezirke in der Stadt Leipzig. Zum ASD-Südwest gehören folgende Ortsteile:

**Schleußig (50)**  
**Plagwitz (51)**  
**Kleinzschocher (52)**  
**Großzschocher (53)**

**Knautkleeberg-Knauthain (54)**  
**Hartmannsdorf-Knautnaundorf (55)**  
**Lindenau (70)**

### 2 Demografie im ASD Südwest

**Tabelle 19: Anzahl Einwohner im ASD Südwest 2010**

	<b>2010</b>
<b>Gesamteinwohner im ASD Südwest</b>	<b>55.706</b>
<b>Einwohner unter 27 Jahren</b>	<b>16.208</b>

Quelle: Amt für Statistik und Wahlen, Stand zum 31.12. des jeweiligen Jahres

Mit 55.706 Einwohnern wohnen im ASD Südwest 10,6% der Gesamteinwohner der Stadt Leipzig.  
**Durch Neuordnung der ASD-Sozialbezirke ist ein Vergleich zu den Vorjahren nicht möglich.**

Die folgende Tabelle zeigt die Anzahl der Einwohner nach verschiedenen Altersgruppen in den ASD-Sozialbezirken.

**Tabelle 20: Einwohnerzahlen zum 31.12.2010 nach ASD-Sozialbezirken**

<b>ASD Sozialbezirke</b>	<b>Einwohner von ... bis unter... Jahre</b>			<b>EW gesamt</b>
	<b>0-27 J.</b>	<b>27-55 J.</b>	<b>über 55 J.</b>	
Mitte	27.271	42.109	26.749	96.129
Nordost	14.033	22.438	25.202	61.673
Ost	9.858	10.858	6.483	27.199
Südost	14.534	19.154	15.345	49.033
Süd	26.085	35.262	27.189	88.536
<b>Südwest</b>	<b>16.208</b>	<b>24.336</b>	<b>15.162</b>	<b>55.706</b>
West	10.584	15.903	23.151	49.638
Alt-West	11.355	17.450	13.469	42.274
Nord	12.335	20.743	20.808	53.886
Nicht zuordenbar	29	47	10	86
<b>ASD gesamt</b>	<b>142.292</b>	<b>208.300</b>	<b>173.568</b>	<b>524.160</b>

Quelle: Amt für Statistik und Wahlen, Stand zum 31.12.2010

Im ASD Südwest wohnen 16.208 bzw. 11,4% aller in Leipzig wohnhaften Kinder und Jugendlichen von 0-27 Jahren. Der ASD-Südwest ist mit insgesamt 55.706 Einwohnern im Vergleich mit den anderen ASD-Sozialbezirken durchschnittlich. Der Sozialbezirk Mitte hat insgesamt die größte Einwohnerzahl und den größten Anteil von Kindern und Jugendlichen von 0 bis 27 Jahre mit 27.271 bzw. 19,2%.

Die folgende Tabelle enthält noch einmal die Verteilung wohnberechtigter Bevölkerung zum 31.12.2010 nach verschiedenen Altersgruppen in den ASD-Bezirken.

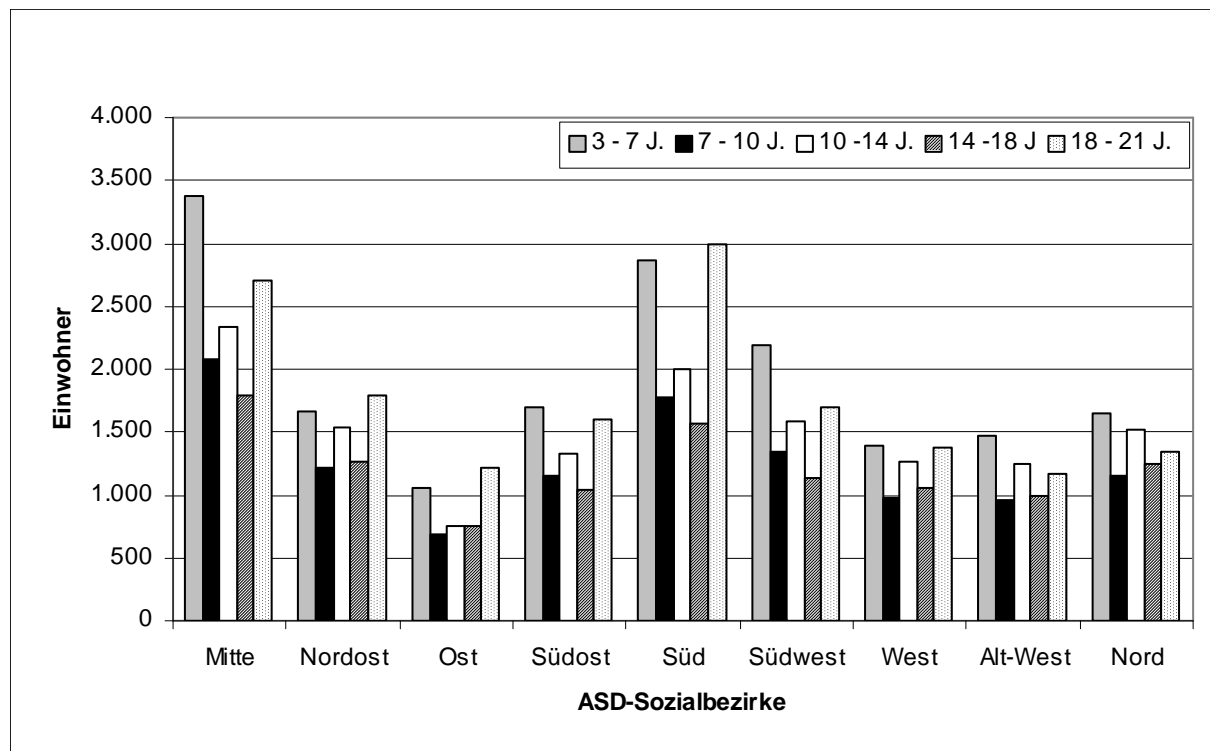
**Tabelle 21: Wohnberechtigte Bevölkerung zum 31.12.2010 nach verschiedenen Altersgruppen**

ASD Sozialbezirke	Altersgruppen gemäß SGB VIII (von ... bis unter... Jahre)				
	3 - 7 J.	7 - 10 J.	10 -14 J.	14 -18 J	18 - 21 J.
Mitte	3.377	2.083	2.343	1.797	2.702
Nordost	1.667	1.216	1.539	1.265	1.799
Ost	1.051	696	750	756	1.214
Südost	1.698	1.156	1.336	1.043	1.605
Süd	2.864	1.777	2.001	1.572	2.998
<b>Südwest</b>	<b>2.191</b>	<b>1.341</b>	<b>1.584</b>	<b>1.131</b>	<b>1.693</b>
West	1.387	975	1.261	1.052	1.373
Alt-West	1.466	958	1.249	990	1.166
Nord	1.654	1.151	1.521	1.243	1.340
Nicht zuordenbar	5	3	4	.	3
<b>ASD gesamt</b>	<b>17.360</b>	<b>11.356</b>	<b>13.588</b>	<b>10.851</b>	<b>15.893</b>

Quelle: Amt für Statistik und Wahlen, Stand zum 31.12.2010

Das folgende Balkendiagramm veranschaulicht noch einmal die obige Tabelle mit der Verteilung der verschiedenen Altersgruppen in den ASD-Sozialbezirken. Die Abbildung zeigt deutlich, dass der ASD-Bezirk Süd die meisten 14- bis unter 21jährigen Einwohner hat.

**Abbildung 7: Wohnberechtigte Bevölkerung nach verschiedenen Altersgruppen (gemäß SGB VIII) zum 31.12.2010 in den ASD-Sozialbezirken**



Quelle: Amt für Statistik und Wahlen, Stand 31.12.2010  
 Grafik: AfJFB, Sachgebiet Jugendhilfeplanung und Monitoring

Einen Überblick über die wohnberechtigten 12- bis unter 21-Jährigen im ASD Südwest geben die folgende Tabelle und die anschließende Abbildung.

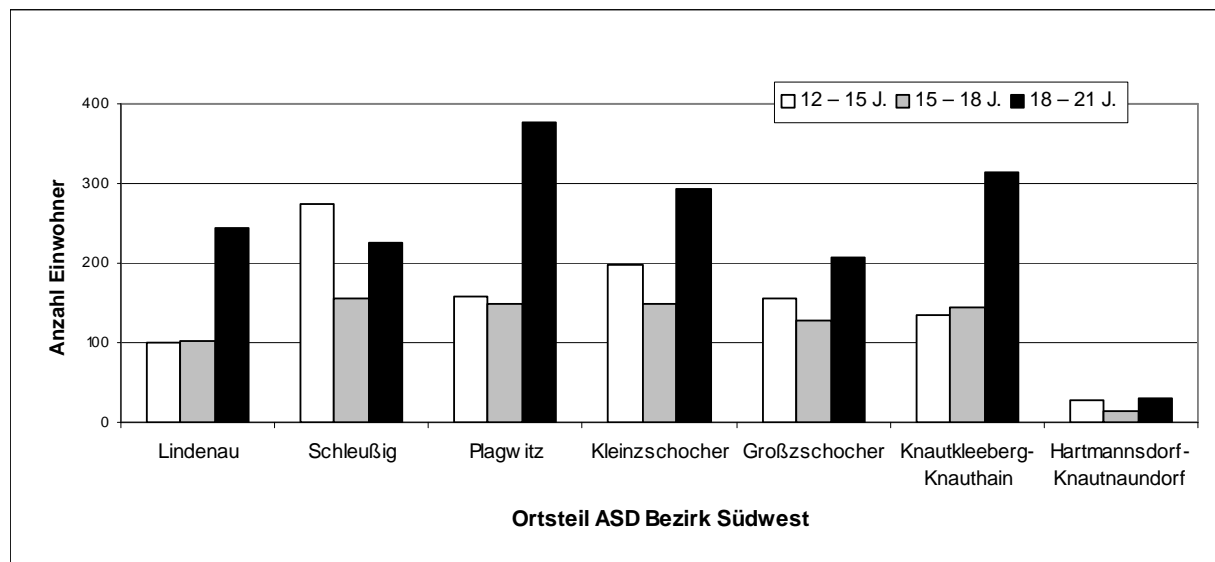
**Tabelle 22: Wohnberechtigte Bevölkerung im Alter von 12 bis unter 21 Jahre im ASD Südwest zum 31.12.2010**

Ortsteil	Anzahl der Einwohner im Alter			12- bis unter 21jährige gesamt	% Anteil an ASD gesamt
	von ... bis ...				
	12 – 15 J.	15 – 18 J.	18 – 21 J.		
Lindenau	101	103	245	449	1,4
Schleußig	274	156	225	655	2,0
Plagwitz	157	150	377	684	2,1
Kleinzschocher	198	148	292	638	1,9
Großzschocher	156	127	208	491	1,5
Knautkleeberg-Knauthain	136	144	315	595	1,8
Hartmannsdorf-Knautnaundorf	28	13	31	72	0,2
<b>ASD Südwest</b>	<b>1.050</b>	<b>841</b>	<b>1.693</b>	<b>3.584</b>	<b>10,8</b>
<b>ASD gesamt</b>	<b>9.217</b>	<b>8.043</b>	<b>15.893</b>	<b>33.153</b>	

Quelle: Amt für Statistik und Wahlen, Stand 31.12.2010

Insgesamt wohnen 3.584 Kinder und Jugendliche in der Altersgruppe von 12- bis unter 21-Jahre im ASD Südwest. Das ist ein Anteil an der Gesamteinwohnerzahl dieser Altersgruppe in der Stadt Leipzig von 10,8%. Innerhalb des ASD-Bezirk Südwest zählt Plagwitz die meisten Einwohner in den angeführten Alterskategorien (siehe nachfolgende Abbildung).

**Abbildung 8: Anzahl der wohnberechtigten 12- bis unter 21-Jährigen je Ortsteil des ASD Südwest zum 31.12.2010**



Quelle: Amt für Statistik und Wahlen, Stand 31.12.2010  
Grafik: AfJFB, Sachgebiet Jugendhilfeplanung und Monitoring

### 3 Anzahl der Wohngeldempfänger im ASD Südwest

Aufgrund der Einführung eines neuen Wohngeldberechnungsverfahrens 2005 für den Freistaat Sachsen kann die Aufschlüsselung auf Ortsteile und Stadtbezirke und somit auch für die einzelnen ASD-Bezirke nicht mehr erfolgen. Die Gesamtzahl der Wohngeldempfänger in Leipzig für das Jahr 2010 ist aus Tabelle 14 auf Seite 13 ersichtlich.

### 4 Bevölkerungsbewegung 2010 mit Gebietstypisierung nach WEBB im ASD Südwest (Haupt- und Nebenwohnsitzer)

Die Typisierung der Leipziger Ortsteile kann nach verschiedenen Gesichtspunkten vorgenommen werden. Nachfolgend entstand sie auf der Basis einer qualitativen Bewertung der Zuzüge, Wegzüge, Geburten und Sterbefälle. Dazu werden Wanderungssaldo (aus Zu- und Wegzügen) und natürlicher Saldo der wohnberechtigten Bevölkerung (aus Geburten und Sterbefällen) gebildet und miteinander ins Verhältnis gesetzt. Daraus ergeben sich unter Bezug auf die wohnberechtigte Bevölkerung die folgenden Gruppen. Für eine positive Entwicklung steht (+), für eine negative Entwicklung (-) (siehe Tabelle 25). Die Bevölkerungsbewegung wird aus dem Geburtensaldo und dem Wanderungssaldo errechnet.

**Tabelle 23: Geburten und Sterbefälle im ASD-Bezirk Südwest für 2010**

Ortsteile	Geburten	Sterbefälle	Saldo Geburten/Sterbefälle	
	2010	2010	2010	
Lindenau	99	60	39	GÜ
Schleußig	236	49	187	GÜ
Plagwitz	207	184	23	GÜ
Kleinzschocher	119	119	0	-
Großzschocher	55	115	-60	SÜ
Knautkleeberg-Knauthain	36	39	-3	SÜ
Hartmannsdorf-Knautnaundorf	7	7	0	-
<b>ASD Südwest</b>	<b>759</b>	<b>573</b>	<b>186</b>	<b>GÜ</b>

GÜ: Geburtenüberschuss, SÜ: Sterbeüberschuss

Quelle: Amt für Statistik und Wahlen, Stand 31.12.2010, AfJFB, Sachgebiet Jugendhilfeplanung und Monitoring

Die natürliche Bevölkerungsentwicklung im ASD Südwest fällt für 2010 positiv aus. Die Anzahl der Geburten im ASD-Bezirk überwiegt die Sterbefälle um insgesamt 186. In den Ortsteilen Großzschocher und Knautkleeberg ist der Saldo von Geburten und Sterbefällen negativ, aber in Kleinzschocher und Hartmannsdorf-Knautnaundorf wurden genau so viele Geburten wie Sterbefälle registriert.

**Durch Neuordnung der ASD-Sozialbezirke ist ein Vergleich zu den Vorjahren nicht möglich.**

**Tabelle 24: Bevölkerungsbewegung im ASD-Bezirk Südwest für 2010**

Ortsteile / Stadtbezirk	über Stadtgrenze		innerstädtisch		Wanderungssaldo gesamt	
	2010		2010		2010	
	Zuzüge	Wegzüge	Zuzüge	Wegzüge		
Lindenau	567	315	887	803	336	WG
Schleußig	740	650	931	968	53	WG
Plagwitz	997	709	1.423	1.281	430	WG
Kleinzschocher	434	260	886	765	295	WG
Großzschocher	191	173	461	369	110	WG
Knautkleeberg- Knauthain	179	99	174	207	47	WG
Hartmannsdorf- Knautnaundorf	61	38	48	42	29	WG
<b>ASD Südwest</b>	<b>3.169</b>	<b>2.244</b>	<b>4.810</b>	<b>4.435</b>	<b>1.300</b>	<b>WG</b>

WG: Wanderungsgewinn, WV: Wanderungsverlust

Quelle: Amt für Statistik und Wahlen, Stand 31.12.2010, AfJFB, Sachgebiet Jugendhilfeplanung und Monitoring

Der ASD-Bezirk Südwest konnte für 2010 insgesamt wieder Wanderungsgewinne verbuchen. Den höchsten Gewinn verzeichnet der Ortsteil Plagwitz.

**Durch Neuordnung der ASD-Sozialbezirke ist ein Vergleich zu den Vorjahren nicht möglich.**

**Tabelle 25: Bevölkerungsentwicklung insgesamt und Gebietstypisierung nach WEBB für 2010**

Ortsteile	Saldo Geburten / Sterbefälle	Wanderungs-saldo	Bewegungs-saldo	Gebietstypisierung	
	2010	2010	2010	2010	
Lindenau	39	336	375	GÜ<WG	(+)
Schleußig	187	53	240	GÜ>WG	(+)
Plagwitz	23	430	453	GÜ<WG	(+)
Kleinzschocher	0	295	295	GÜ<WG	(+)
Großzschocher	-60	110	50	SÜ<WG	(+)
Knautkleeberg-Knauthain	-3	47	44	SÜ<WG	(+)
Hartmannsdorf-Knautnaundorf	0	29	29	GÜ<WG	(+)
<b>ASD Südwest</b>	<b>186</b>	<b>1300</b>	<b>1486</b>	<b>GÜ&lt;WG</b>	<b>(+)</b>

GÜ: Geburtenüberschuss, SÜ: Sterbeüberschuss, WG: Wanderungsgewinn, WV: Wanderungsverlust  
 Quelle: Amt für Statistik und Wahlen, Stand 31.12.2010, AfJFB, Sachgebiet Jugendhilfeplanung und Monitoring

Insgesamt ist die Bevölkerungsentwicklung im ASD-Südwest positiv. Kein Ortsteil weist eine negative Bilanz auf.

**Durch Neuuzuordnung der ASD-Sozialbezirke ist ein Vergleich zu den Vorjahren nicht möglich.**

## 5 Wohnberechtigte Alleinerziehende im ASD Südwest

Die nachfolgende Tabelle gibt Auskunft über die Verteilung der wohnberechtigten Alleinerziehenden in den Ortsteilen des Sozialbezirkes ASD Südwest.

**Tabelle 26: Wohnberechtigte Alleinerziehende des Sozialbezirkes ASD-Südwest**

Ortsteile	wohnberechtigte Alleinerziehende*	Haushalte gesamt	% Anteil Alleinerziehender an Gesamthaushalten
	2010	2010	2010
Lindenau	266	4.558	5,8
Schleußig	436	7.829	5,6
Plagwitz	394	8.993	4,4
Kleinzschocher	350	6.000	5,8
Großzschocher	232	5.885	3,9
Knautkleeberg-Knauthain	92	3.352	2,7
Hartmannsdorf-Knautnaundorf	28	753	3,7
<b>ASD Südwest</b>	<b>1.798</b>	<b>37.370</b>	<b>4,8</b>
<b>Leipzig gesamt</b>	<b>14.383</b>	<b>353.240</b>	<b>4,1</b>

\*Definition Alleinerziehende: genau 1 Mann oder 1 Frau (>= 18 Jahre) mit Familienstand "ledig", "verwitwet" oder "geschieden" mit mindestens 1 Kind (<18 Jahre)  
 Quelle: Amt für Statistik und Wahlen, Stand 31.12.2010, AfJFB, Sachgebiet Jugendhilfeplanung und Monitoring

Im ASD-Sozialbezirk Südwest lebten 1.798 Alleinerziehende, der prozentuale Anteil der Alleinerziehenden an den Gesamthaushalten des Sozialbezirkes beträgt 4,8%. Somit leben im ASD-Sozialbezirk Südwest mehr Alleinerziehende als im Durchschnitt der Stadt Leipzig.

**Durch Neuordnung der ASD-Sozialbezirke ist ein Vergleich zu den Vorjahren nicht möglich.**

## 6 Haushalte mit mindestens 3 Kindern im ASD Südwest

Zum 31.12.2010 gab es in der Stadt Leipzig 2.834 wohnberechtigte Haushalte mit mindestens 3 Kindern.

In nachfolgender Tabelle werden die Haushalte mit mindestens 3 Kindern auf Ortsteilebene ausgewiesen.

**Tabelle 27: Haushalte mit mindestens 3 Kindern im Sozialbezirk ASD-Südwest**

Ortsteile	Haushalte mit mindestens 3 Kindern*	Haushalte gesamt	% Anteil Haushalte mit mind. 3 Kindern an Gesamthaushalten
	2010	2010	2010
Lindenau	45	4.558	1,0
Schleußig	110	7.829	1,4
Plagwitz	39	8.993	0,4
Kleinzschocher	47	6.000	0,8
Großzschocher	30	5.885	0,5
Knautkleeberg-Knauthain	33	3.352	1,0
Hartmannsdorf-Knautnaundorf	6	753	0,8
<b>ASD Südwest</b>	<b>310</b>	<b>37.370</b>	<b>0,8</b>
<b>Leipzig gesamt</b>	<b>2.834</b>	<b>353.240</b>	<b>0,8</b>

\*Definition Wohnberechtigte Haushalte mit Kindern

- Elternpaar oder 1 Erwachsener mit mindestens 3 Kindern
- genau 1 Mann und 1 Frau (>=18 Jahre) jeweils mit Familienstand "verheiratet" mit mindestens 3 Kindern (<18 Jahre) oder 1 Erwachsener mit mindestens 3 Kindern (<18 Jahre)

Quelle: Amt für Statistik und Wahlen, Stand 31.12.2010, AfJFB, Sachgebiet Jugendhilfeplanung und Monitoring

Im Sozialbezirk ASD Südwest wurden 310 wohnberechtigte Haushalte mit mindestens 3 Kindern erfasst, das ist ein prozentualer Anteil von 0,8% an den Gesamthaushalten des Sozialbezirkes. Somit gibt es im Sozialbezirk ASD Südwest gleich viele Haushalte mit 3 Kindern wie im Durchschnitt der Stadt Leipzig, dieser liegt ebenfalls bei 0,8%. Auf Ortsteilebene weist Schleußig den größten Anteil an Haushalten mit mindestens 3 Kindern auf.

**Durch Neuordnung der ASD-Sozialbezirke ist ein Vergleich zu den Vorjahren nicht möglich.**

## 7 Ausländer im ASD Südwest

In der Stadt Leipzig wohnten am 31.12.2010 insgesamt 25.114 Ausländer, 3 davon konnten keinem Ortsteil oder Stadtbezirk zugeordnet werden. Im Sozialbezirk ASD-Südwest lebten 2.051 Ausländer, das ist ein Anteil an der wohnberechtigten Bevölkerung des Sozialbezirkes von 3,7% und liegt unter dem städtischen Gesamtanteil. Den höchsten Ausländeranteil im ASD-Südwest hat der Ortsteil Lindenau mit 8,3%.

**Durch Neuordnung der ASD-Sozialbezirke ist ein Vergleich zu den Vorjahren nicht möglich.**

Die folgende Tabelle weist die Verteilung auf Ortsteilebene des Sozialbezirkes Südwest auf.

**Tabelle 28: Ausländer im Sozialbezirk ASD-Südwest**

Ortsteile	Einwohner	Ausländer	Ausländeranteil in %
	2010	2010	2010
Lindenau	6.174	515	8,3
Schleußig	12.564	479	3,8
Plagwitz	12.551	628	5,0
Kleinzschocher	8.693	261	3,0
Großzschocher	8.941	92	1,0
Knautkleeberg-Knauthain	5.528	34	0,6
Hartmannsdorf-Knautnaundorf	1.255	42	3,3
<b>ASD Südwest</b>	<b>55.706</b>	<b>2.051</b>	<b>3,7</b>
<b>Leipzig gesamt</b>	<b>524.160</b>	<b>25.114</b>	<b>4,8</b>

Quelle: Amt für Statistik und Wahlen, Stand 31.12.2010, AfJFB, Sachgebiet Jugendhilfeplanung und Monitoring

## 8 Jugendkriminalität im ASD Südwest

Die Jugendkriminalität liegt im ASD-Bezirk Südwest mit 12,0% genau 1,0% über dem durchschnittlichen Niveau von ganz Leipzig (11,0%). Der prozentuale Anteil der Jugendkriminalität ist in den Ortsteilen Kleinzschocher und Lindenau am höchsten.

**Durch Neuordnung der ASD-Sozialbezirke ist ein Vergleich zu den Vorjahren nicht möglich.**

**Tabelle 29: Anteil der Jugendkriminalität zu den Einwohnern in der Altersgruppe der 14- bis unter 21-Jährigen**

Ortsteile	Jugendstraftäter	Einw. 14-unter 21 Jahre	Delinquenzanteil in %
	2010	2010	2010
Lindenau	63	378	16,7
Schleußig	28	438	6,4
Plagwitz	87	577	15,1
Kleinzschocher	83	498	16,7
Großzschocher	53	377	14,1
Knautkleeb.-Knauth.	21	504	4,2
Hartm.-Knautnaund.	3	52	5,8
<b>ASD Südwest</b>	<b>338</b>	<b>2.824</b>	<b>12,0</b>
<b>Leipzig gesamt</b>	<b>2.936</b>	<b>26.744</b>	<b>11,0</b>

Quelle: AfJFB, Sachgebiet Jugendgerichtshilfe, Stand: 31.12.2010

Im Jahr 2010 konnten 2.849 Straftaten den Ortsteilen zugeordnet werden, zusätzlich wurden noch

- 7 Ausländer ohne festen Wohnsitz und
- 3 Deutsche ohne festen Wohnsitz
- 22 unbegleitete minderjährige Flüchtlinge
- 9 Straftäter die keinem Ortsteil zugeordnet werden konnten und
- 46 Amtshilfen

registriert. Somit gab es in der Stadt Leipzig 2.936 straffällig gewordene Jugendliche.

## 9 Anhänge

\* Erläuterungen

JVA	Jugendverbandsarbeit
AWJSA	Arbeitsweltbezogene Jugendsozialarbeit
SCHUL	Schulverweigerungsprojekte
SSA	Schulsozialarbeit
SCHUTZ	Kinder- und Jugendschutz
FAM	Familienbildung
OFT	Offener Freizeittreff
JMA	Jugendmedienarbeit
JKA	Jugendkulturarbeit
THEMEN	themen- und zielgruppenorientierte Maßnahmen
SPIEL	Spielmobil

**Anhang 1: Bestandsdarstellung der Kinder und Jugendförderung im Stadtbezirk Südwest**

Träger	Leistungs- bereich	Einrichtung/ Maßnahme	Straße u. Hausnu. der Einrichtung	PLZ der Einrichtung	Tel. der Einrichtung	E-Mail der Einrichtung
Adventjugend / CPA	JVA	Pfadfinderarbeit in Lpzg. und Umgeb.	Karl-Heine-Straße 8	04229	0341/91 13264	Marc.Felder@gmx.de
Adventjugend Leipzig	JVA	Kont. Jugendarbeit und "Langer Abend"	Karl-Heine-Straße 8	04229	0341/91 13264	Marc.Felder@gmx.de
Behindertenverband Leipzig e.V.	THEMEN	Freilandschule & Freizeit- und Begegnungsstätte	Am Stausee (Bernhard-Göring- Straße 152)	04249	0341/3065120 0341/3065123	bvl.leipzig@t-online.de
Berufsbildungswerk für Hör- und Sprachgeschädigte gGmbH	AWJSA	Netz kleiner Werkstätten	Markranstädter Str. 9	04229	0341/41375050	nkww@bbw-leipzig.de
Caritasverband Leipzig e.V.	FAM	Modellproj. "Erziehungspartner- schaft - Kooperation Familienbildung und Schule"	Liliensteinstraße 1	04207	0341/9454761	familienzentrum@caritas-leipzig.de
Internationaler Bund IB	SSA	LFS "Fritz-Gietzelt"	Kantatenweg 40	04229	0341/25287933	info@internationaler-bund.de
Kindervereinigung Leipzig e.V.	JKA	KAOS "Kinderatelier"	Industriestraße 21	04229	0341/4774057	info@kaos-leipzig.de
Kindervereinigung Leipzig e.V.	OFT	Kinder- und Jugendzentrum "Die Insel"	Buttergasse 9	04249	0341/4290217	die-Insel@kv-leipzig.de

<b>Träger</b>	<b>Leistungs- bereich</b>	<b>Einrichtung/ Maßnahme</b>	<b>Straße u. Hausnu. der Einrichtung</b>	<b>PLZ der Einrichtung</b>	<b>Tel. der Einrichtung</b>	<b>E-Mail der Einrichtung</b>
Kindervereinigung Leipzig e.V.	SPIEL	Spielmobil "Peter Pan"	Buttergasse 9	04249	0341/4290217 0172/9453996	spielmobil@kv-leipzig.de
kiwest e.V.	THEMEN	Bauspielplatz Wilder Westen	Klingenstraße 10	04229	0341/4012539 0178/5409868 0177/3394364	kiwest-ev@web.de
Landesfilmdienst Sachsen für Jugend- u. Erwachsenenbildung e.V.	JMA	Aktive Medienarbeit mit Kindern und Jugendlichen	Karl-Heine-Straße 83	04229	0341/4773148	khansen@landesfilmdienst- sachsen.de asobotta@landesfilmdienst- sachsen.de
Leipziger Gesellschaft für Bildung und Arbeit / Augsburger Gesellschaft	AWSJA	Aktivierungshilfe für Jugendliche mit psychosozialen Problemlagen	Anton-Zickmantel- Str. 4	04249		
Mütterzentrum Leipzig e.V.	FAM	MZ Plagwitz/ Treffpunkt Linde	Walter-Heinze-Str. 22 HH	04229	0341/4772462	muetterzentrum.treffpunktlinde@ web.de
RAA- Verein für Interkulturelle Arbeit, Jugendarbeit und Schule e.V.	OFT	Offene Jugendarbeit im Schulclub Am Adler	Antonienstraße 24	04229	0341/4154725	schulclub-adler@gmx.de
RAA- Verein für Interkulturelle Arbeit, Jugendarbeit und Schule e.V.	SSA	50. Mittelschule Schule am Adler	Antonienstraße 24	04229	0341/4154733 0341/2577247	schule_am_adler@t-online.de
Suchtzentrum Leipzig e.V.	SCHUTZ	Drug Scouts Leipzig	Eutritzscher Straße 9	04105	0341/2112022	drugscouts@drugscouts.de

<b>Träger</b>	<b>Leistungs- bereich</b>	<b>Einrichtung/ Maßnahme</b>	<b>Straße u. Hausnu. der Einrichtung</b>	<b>PLZ der Einrichtung</b>	<b>Tel. der Einrichtung</b>	<b>E-Mail der Einrichtung</b>
Zukunftswerkstatt e.V. Leipzig	SCHUL	Projekt "TAKE OFF"	Erich-Zeigner-Allee 75	04229	0341/4805874	info@zukunftswerkstatt-leipzig.de
Zukunftswerkstatt e.V. Leipzig	SCHUL	"Job-Set"	Naumburger Straße 23	04229	0341/3065210	info@zukunftswerkstatt-leipzig.de
Zukunftswerkstatt e.V. Leipzig	SCHUL	"Arbeit statt Strafe"	Naumburger Straße 23	04229	0341/3065210	info@zukunftswerkstatt-leipzig.de

Quelle: AfJFB Leipzig; Leistungskatalog Kinder- und Jugendförderung 2010

**Anhang 2: Bestand der Einrichtungen zur Hilfe zur Erziehung im Stadtbezirk Südwest**

<b>Träger</b>	<b>Kategorie</b>	<b>Einrichtung</b>	<b>PLZ</b>	<b>Telefon</b>	<b>E-Mail</b>
DRK Akademischer Kreisverband Leipzig e. V.	Kinder- u. Jugendeinrichtungen ( ca. ab 6 Jahren )	Erich-Zeigner-Allee 38	04229	0341/47839519	vbi-eza@drk-akademischer-kv-leipzig.de
DRK Akademischer Kreisverband Leipzig e. V.	Tagesgruppen	Erich-Zeigner-Allee 38	04229	0341/47839519	vbi-eza@drk-akademischer-kv-leipzig.de
DRK Akademischer Kreisverband Leipzig e. V.	Allg. ambulante Hilfen	Erich-Zeigner-Allee 38	04229	0341/47839519	vbi-eza@drk-akademischer-kv-leipzig.de
Herbie e. V.	familienähnliche Wohnform	Huttenstraße 17	04249	0341/42991099	familienwohngruppe@herbie-leipzig.de
Kinder-, Jugend- und Familienhilfe Menschen(s)kinder gGmbH	familienähnliche Wohnform	Industriestraße 2	04229	0176/15268416	K.Backmann@menschenskinderggmbh.de
Outlaw gGmbH	Allg. ambulante Hilfen	Weißenfelser Straße 6	04229	0341/4805986	matzner@outlaw-jugendhilfe.de
Outlaw gGmbH	betreutes Einzelwohnen ( ca. ab 16 Jahren )	Weißenfelser Straße 6 (City-WG 1)	04229	03 41/4805986	matzner@outlaw-jugendhilfe.de
Plan L gGmbH	Allg. ambulante Hilfen	Altranstädter Straße 17	04229	0341/9023809	ambu-team@planl-leipzig.de
Plan L gGmbH	Projekte u. Besonderheiten	Altranstädter Straße 17 (Angebot: August-Bebel-Straße 11)	04299	0341/9023588	if2@planl-leipzig.de

<b>Träger</b>	<b>Kategorie</b>	<b>Einrichtung</b>	<b>PLZ</b>	<b>Telefon</b>	<b>E-Mail</b>
Plan L gGmbH	Projekte u. Besonderheiten	Altranstädter Straße 17	04229	0341/9023588	if2@planl-leipzig.de
VITERA Institut für Gesundheit und Prävention	familienähnliche Wohnform	Seumestraße 29	04249	0341/52904028, 0176/70576334	info@vitera.org
VKKJ, Eigenbetrieb der Stadt Leipzig	Jugendeinrichtungen ( ca. ab 12 Jahren )	Naumburger Straße 51	04229	0341/4804237	wg-naumburger@t-online.de
VKKJ, Eigenbetrieb der Stadt Leipzig	Allg. ambulante Hilfen	Naumburger Str. 26	04229	0341/123-3600, 0341/123-3595	jens.hartmann@leipzig.de

Quelle: AfJFB / Leipzig

**Anhang 3: Schulclubs, offene Schulclubs, Schülercafés an Grund-, Mittel-, Förderschulen und Gymnasien**

<b>Stadtbezirk Südwest</b>					
<b>Schule</b>	<b>Schulclub intern</b>	<b>Schulclub offen</b>	<b>Schülercafé</b>	<b>Träger</b>	<b>Nutzergruppe</b>
56. Mittelschule, Dieskaustraße 213, 04249 Leipzig	-	-	ja	Schule; SVA	Schüler der Schule
J.-Kepler-Schule, Dieskaustraße 76, 04229 Leipzig	ja	-	-	Habicht e.V.	Schüler der Schule
Schule am Adler, Antonienstraße 24, 04229 Leipzig	-	ja	-	RAA Leipzig e.V.	Schule und Wohngebiet
Fritz-Gietzelt-Schule, Kantatenweg 40, 04229 Leipzig	-	-	ja	Schule; SVA	Schüler der Schule
I.-Kant-Schule, Ratzelstr. 26, 04207 Leipzig	-	-	ja	Schule; SVA	Schüler der Schule

Quelle: AfJFB / Leipzig Stand 02/2010