

Empfehlungen und Hinweise

Als Eltern sind Sie natürlich an der Gesundheit Ihres Kindes interessiert und werden alles tun, damit es sich gut entwickelt.

Die folgenden Fragen werden Ihnen helfen festzustellen, ob Sie alle Möglichkeiten dazu nutzen.

Frage	✓
Hat Ihr Kind alle Impfungen entsprechend dem aktuellen Impfkalender erhalten? Versäumte Impfungen sollten frühestmöglich nachgeholt werden.	
Haben Sie mit Ihrem Kind alle kostenfreien Vorsorgeuntersuchungen (U-Untersuchungen) bei Ihrem Kinderarzt (oder Hausarzt) in Anspruch genommen?	
Ist Ihnen bekannt, dass der Kinder- und Jugendärztliche Dienst Untersuchungen für alle Kinder im vierten Lebensjahr in den Kindertageseinrichtungen anbietet? Dieses Untersuchungsangebot gilt auch für Kinder, die keine Kindereinrichtung besuchen.	
Haben Sie die Möglichkeit genutzt, um mit den KiTa-Erzieherinnen Fragen und Probleme zum Entwicklungsstand Ihres Kindes zu beraten? Die Erzieherinnen können Sie auch über weitere Hilfsangebote informieren.	
Konnten Sie alle ärztlichen Empfehlungen und Hinweise zur Förderung oder Behandlung Ihres Kindes befolgen?	

Ansprechpartner und Adressen

Wenn Sie unsicher sind, ob Ihr Kind altersgerecht entwickelt ist, sollten Sie Ihr Kind ...

- bei Ihrem Kinderarzt oder
- z. B. im Sozialpädiatrischen Zentrum bzw.
- im Gesundheitsamt vorstellen.

Kinderarzt (<i>Bitte selbst eintragen</i>)

Sozialpädiatrisches Zentrum (SPZ)

Delitzscher Str. 141, 04129 Leipzig
Tel. 0341 984690

Kinder- und Jugendärztlicher Dienst

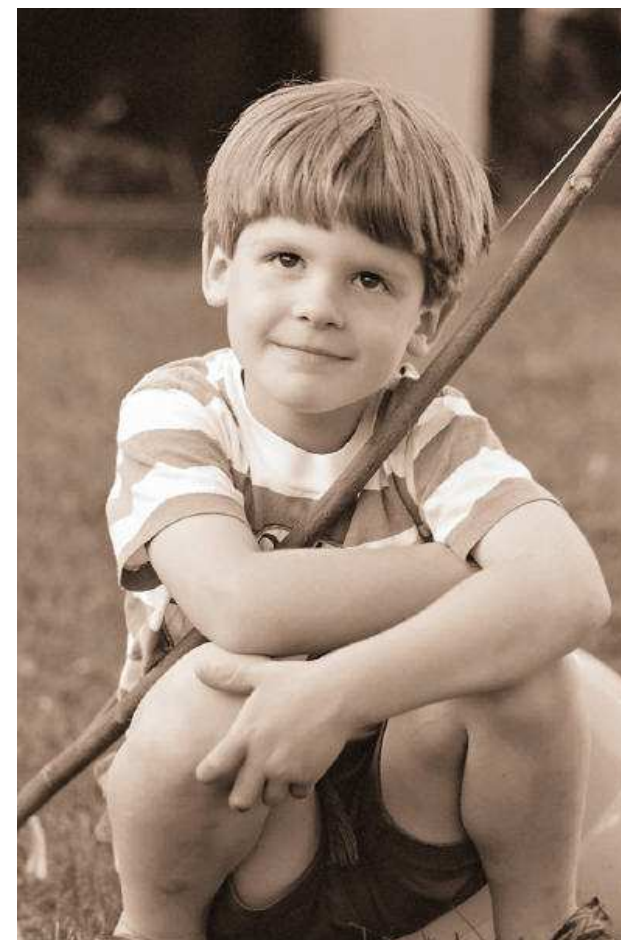
Bereiche Mitte, Südost / Nord / Süd
Gustav-Mahler-Str. 1-3, 04109 Leipzig
Tel.: 123 6849 / -6847 / -6979

Bereich Nordost
Hermann-Liebmann-Str. 79, 04315 Leipzig
Tel.: 6886050

Bereiche Südwest / West
Miltitzer Allee 36, 04205 Leipzig
Tel.: 944 5122 / -5112



Stadt Leipzig



gesund aufwachsen

Elterninformationen für das
Vorschulalter

Untersuchungsergebnisse



der Kinder im Vorschulalter der letzten Jahre haben ergeben, dass ...

- die Vorsorgeuntersuchungen U1 - U7 in der Stadt Leipzig sehr gut in Anspruch genommen werden
- die Teilnahme an den Untersuchungen U8 und U9 sich in den letzten Jahren verbessert hat, aber immer noch nicht zufriedenstellend ist
- der Impfschutz der Vorschulkinder insgesamt als gut beurteilt werden kann
- die Anzahl der erfolgten Impfungen gegen Mumps, Masern, Röteln, Diphtherie, Tetanus und Keuchhusten zum Zeitpunkt der Schulaufnahmeuntersuchung häufig noch nicht den aktuellen Impfpfehlungen im Freistaat Sachsen entsprechen
- die Eltern über die neu hinzugekommenen empfohlenen Impfungen gegen Hepatitis A, Varizellen und Meningokokken, Pneumokokken und Rotaviren weiter informiert und aufgeklärt werden müssen
- folgende Befunde häufig festgestellt wurden: Auffälligkeiten und Störungen ...
 - der Sprache und des Sprechvermögens
 - der motorischen Entwicklung und Koordination
 - des Verhaltens

Was macht uns Sorgen?

- Der Anteil der Kinder mit Sprachauffälligkeiten ist im Vorschulalter groß. Bei über 40 % der untersuchten Leipziger KiTa-Kinder und ca. jedem vierten Schulanfänger wurden Auffälligkeiten beim Sprachtest festgestellt.
- Die Zahl der Schulanfänger mit Verhaltensauffälligkeiten ist in den letzten Jahren weiter gestiegen und betrifft nun fast jedes fünfte Kind.
- Mehr als bei jedem fünften KiTa-Kind und fast jedem sechsten Schulanfänger sind feinmotorische Entwicklungsrückstände zu beobachten.
- Etwas geringer ist der Anteil der Kinder mit grobmotorischen Auffälligkeiten.
- Anzeichen von Entwicklungsstörungen und Verhaltensbesonderheiten der Kinder werden in den Familien häufig nicht oder nicht rechtzeitig wahrgenommen.
- Nicht alle Eltern kommen den Empfehlungen der Ärzte zur weiteren Behandlung und Förderung nach.



Untersuchungsangebote

Die folgende Aufstellung gibt einen Überblick über alle kostenlosen Untersuchungsangebote Ihres Kinderarztes und des Kinder- und Jugendärztlichen Dienstes des Gesundheitsamtes.

Untersuchungsangebote	
U1 – U6 Kinderarzt	im ersten Lebensjahr
U7 Kinderarzt	1 Jahr u. 9 Monate bis 2 Jahre
U7a Kinderarzt	2 Jahre u. 10 Monate bis 3 Jahre
U8 Kinderarzt	3 Jahre u. 7 Monate bis 4 Jahre
KiTa-Untersuchung* Gesundheitsamt	im vierten Lebensjahr (2 Jahre vor der Einschulung) in der KiTa
U9 Kinderarzt	5 Jahre bis 5 Jahre u. 4 Monate
Schulanfängeruntersuchung Gesundheitsamt	Alle schulpflichtig gewordenen Kinder
Reihenuntersuchung in der 2. Klasse Gesundheitsamt	in der 2. Klasse
Reihenuntersuchung in der 6. Klasse Gesundheitsamt	in der 6. Klasse
J1 Kinderarzt	Zwischen 13. und 14. Lebensjahr

* Das Angebot gilt auch für zu Hause betreute Kinder. Sie können einen Untersuchungstermin im Gesundheitsamt vereinbaren