

Seniorenbeirat Leipzig

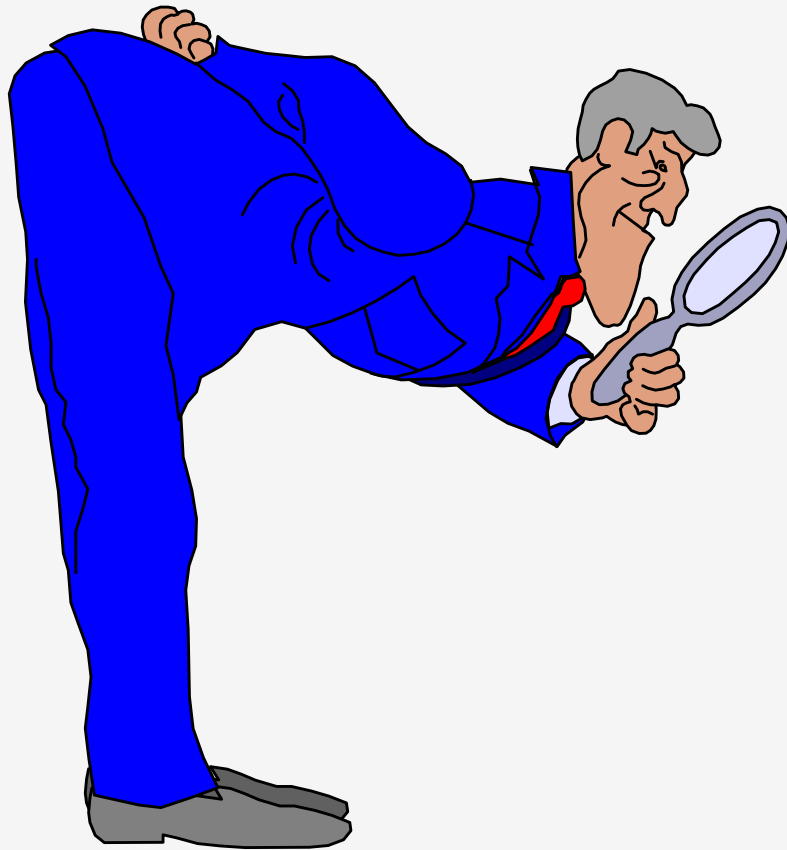
Folgen der Gesundheitsreform für Leipziger Senioren

Untertitel

Zur Vorgeschichte der Analyse

- Das GMG trat im Januar 2004 in Kraft mit dem Ziel, die Kostenexplosion im Gesundheitswesen zu stoppen.
- Erhöhte Eigenbeteiligung der Patienten und Senkung der Krankenkassenbeiträge sollte Belastung für Patienten in Grenzen halten.
- Die Krankenkassen sollten mit verschiedenen Aktivitäten die Eigenverantwortung der Patienten stärken (Bonusprogramme, Chroniker-Programme).
- Die Zuzahlungsbefreiung sollte in modifizierter Form für chronisch kranke Patienten weiterhin möglich sein.
- Die medizinische Versorgung sollte auf dem modernen Stand der Wissenschaft gewährleistet bleiben.

Der Seniorenbeirat wollte prüfen,



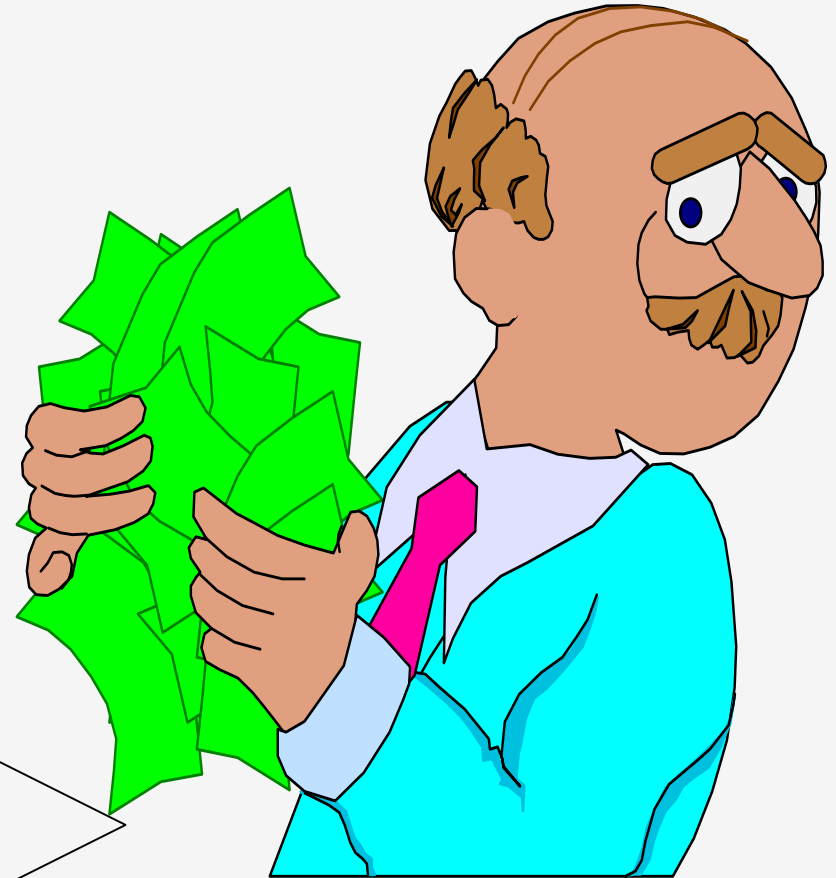
- welche Erfahrungen Leipziger Senioren mit dem GMG sammeln konnten?
- ob das Gesetz seinem Anspruch gerecht wird?
- Welche Probleme sich abzeichnen bei der medizinischen Betreuung der älteren Bevölkerung?

Es sollte die Frage beantwortet werden, ob für den Seniorenbeirat Handlungsbedarf besteht.

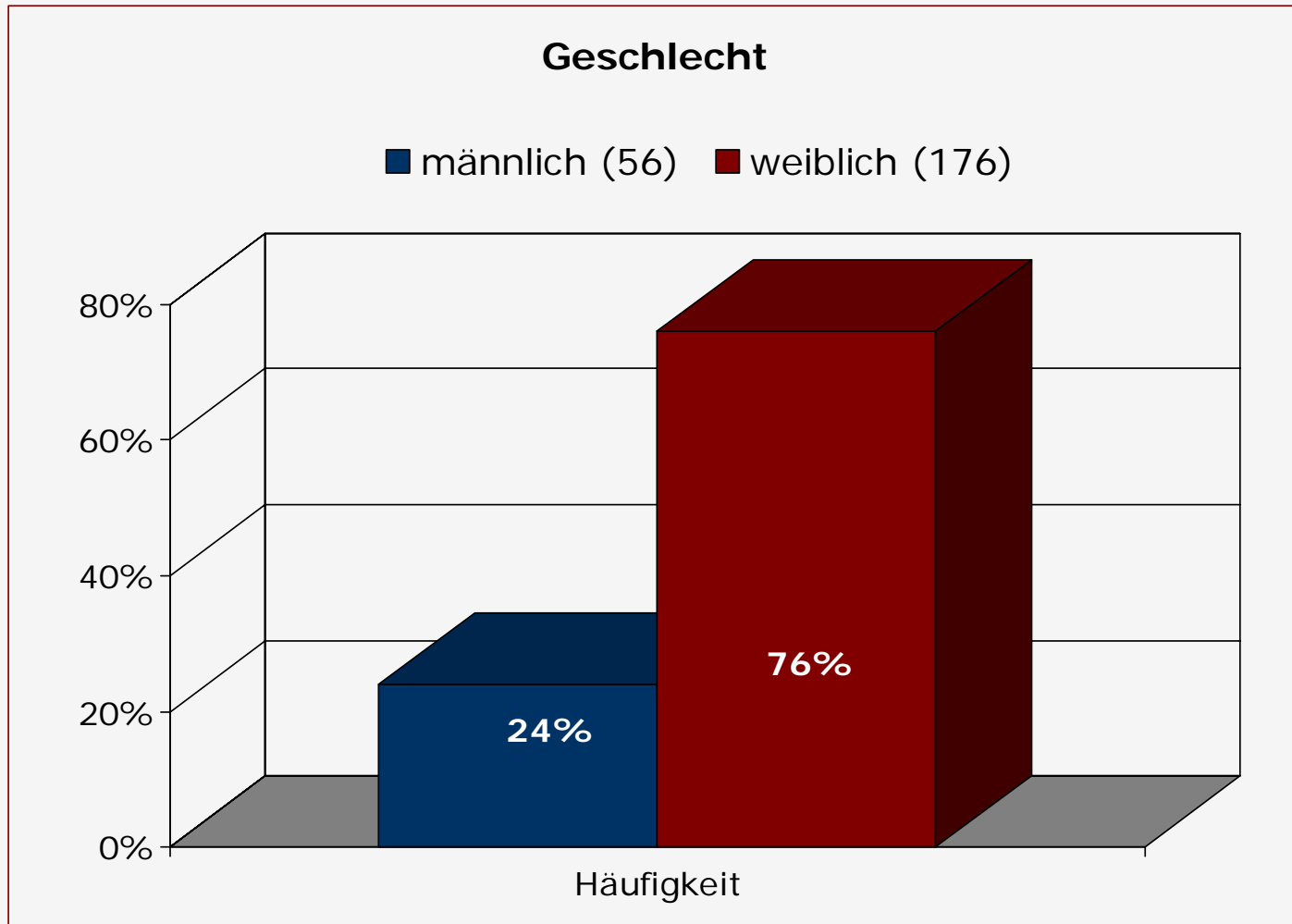
Hauptproblem:

- Weder die Stadt Leipzig noch das Sozialministerium interessierte sich für die Befragung, eine finanzielle Förderung wurde nicht bewilligt
- Leipziger Senioren lassen sich nicht so schnell entmutigen

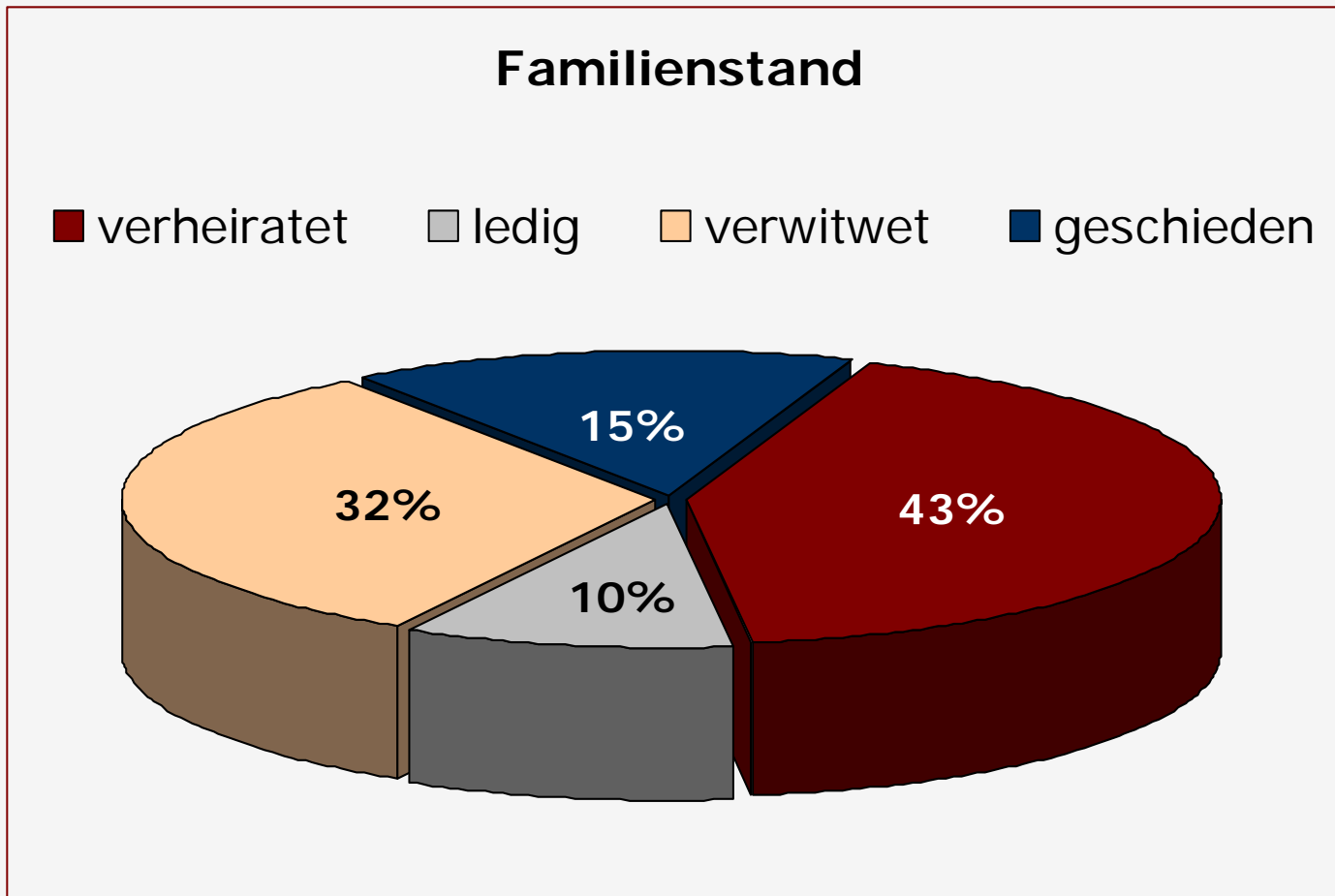
Die Befragung läuft
in der bewährten Weise
über Verbände und Vereine



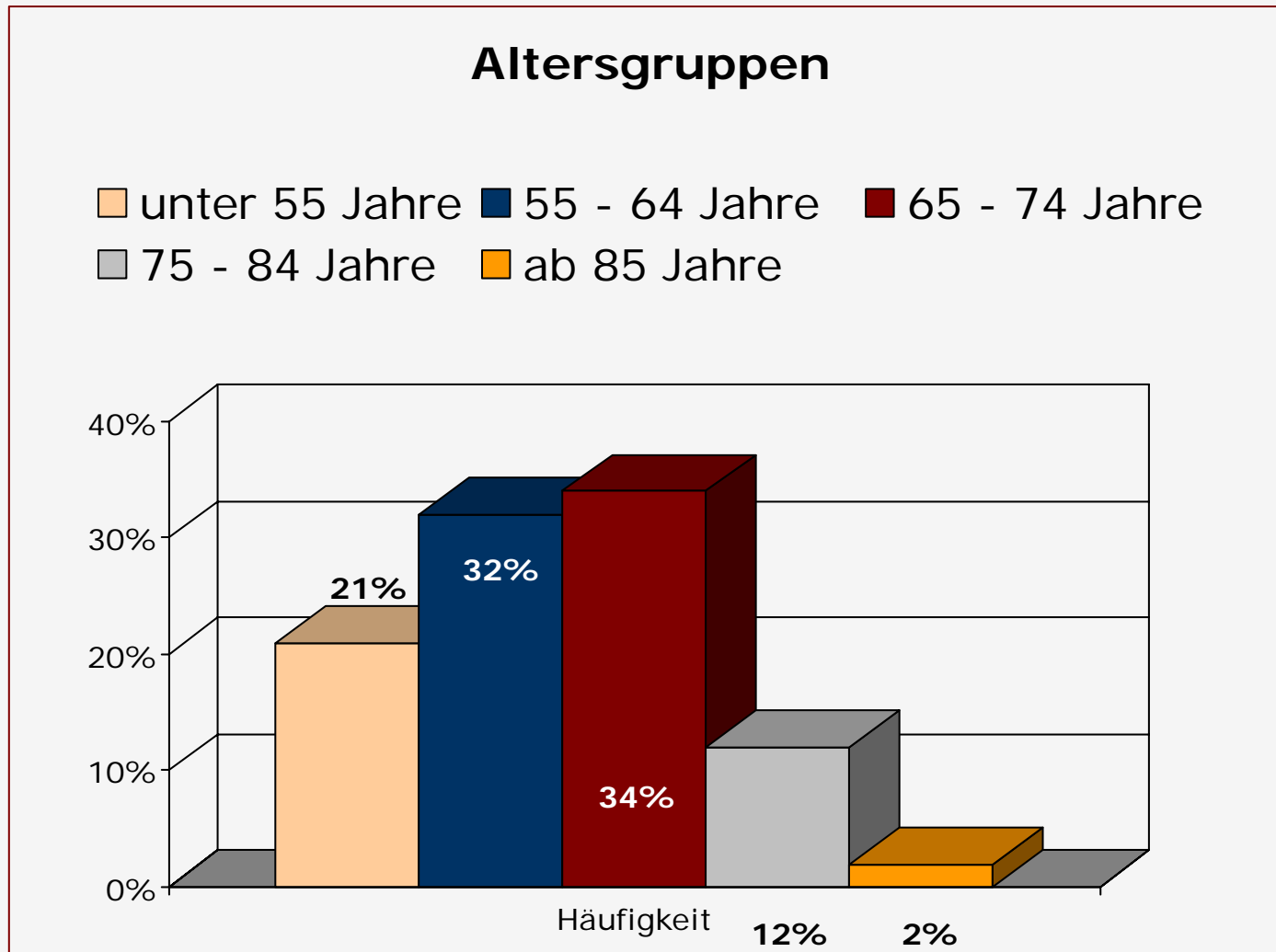
Folgen der Gesundheitsreform für Leipziger Senioren



Folgen der Gesundheitsreform für Leipziger Senioren



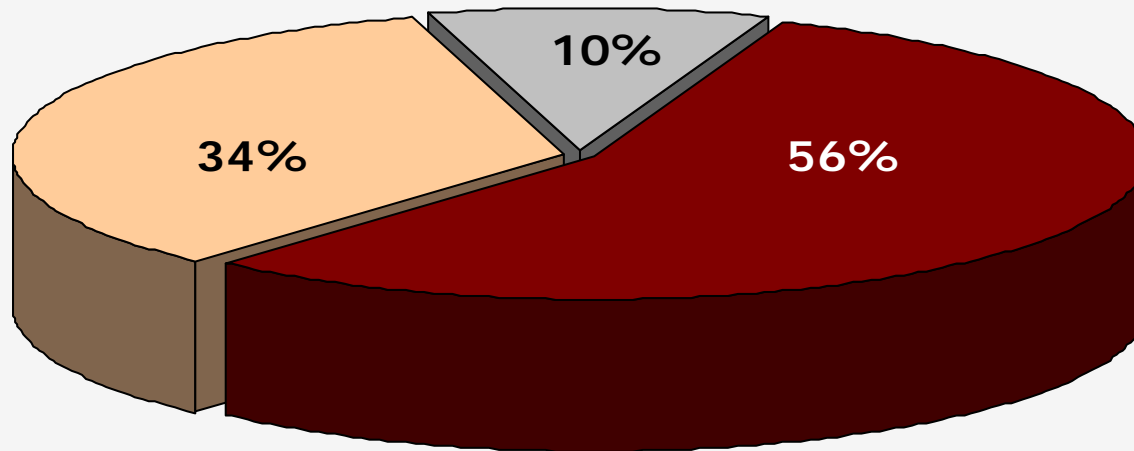
Folgen der Gesundheitsreform für Leipziger Senioren



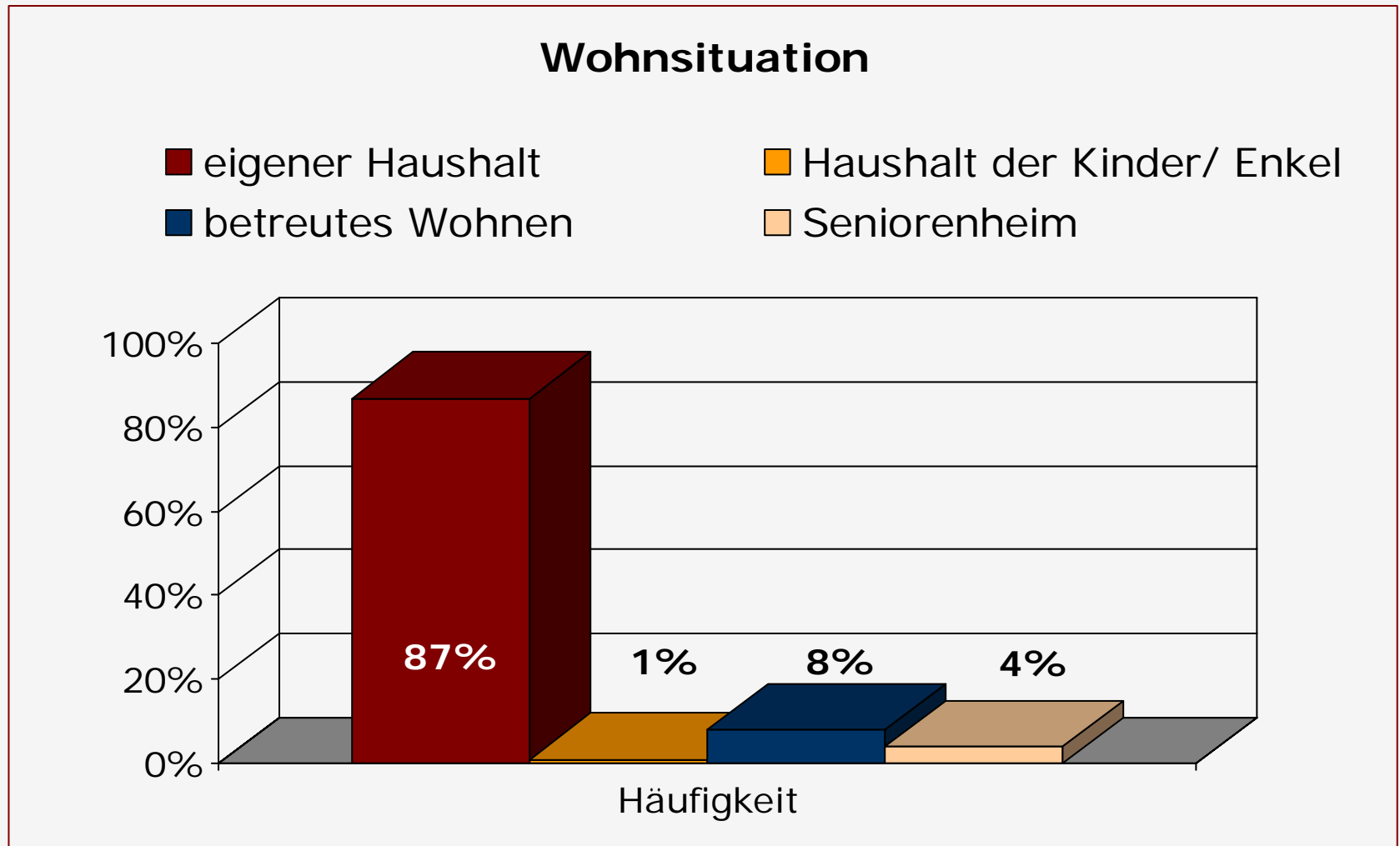
Folgen der Gesundheitsreform für Leipziger Senioren

Qualifikationsgruppen

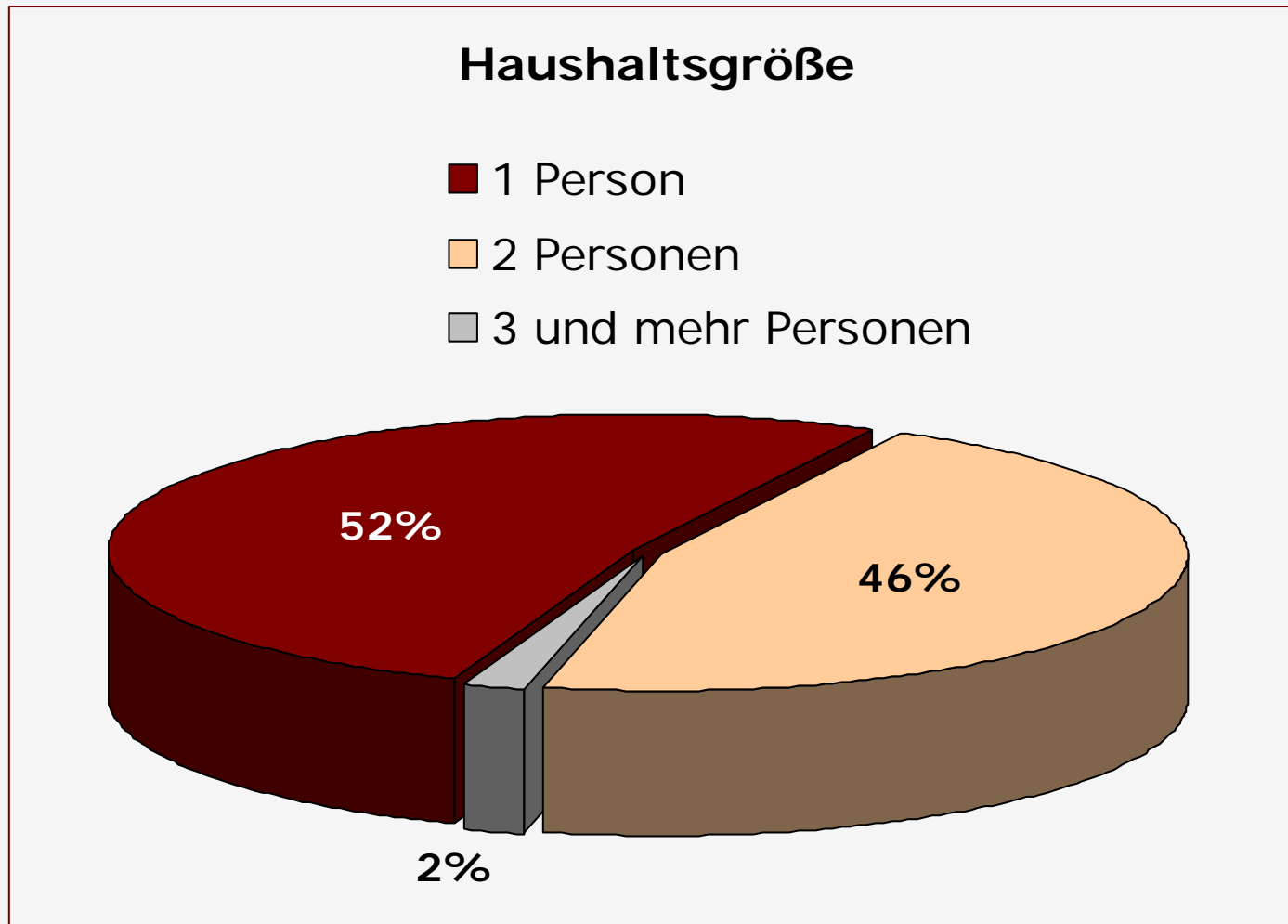
- Hoch- und Fachschule
- FA und Meister
- ohne Beruf



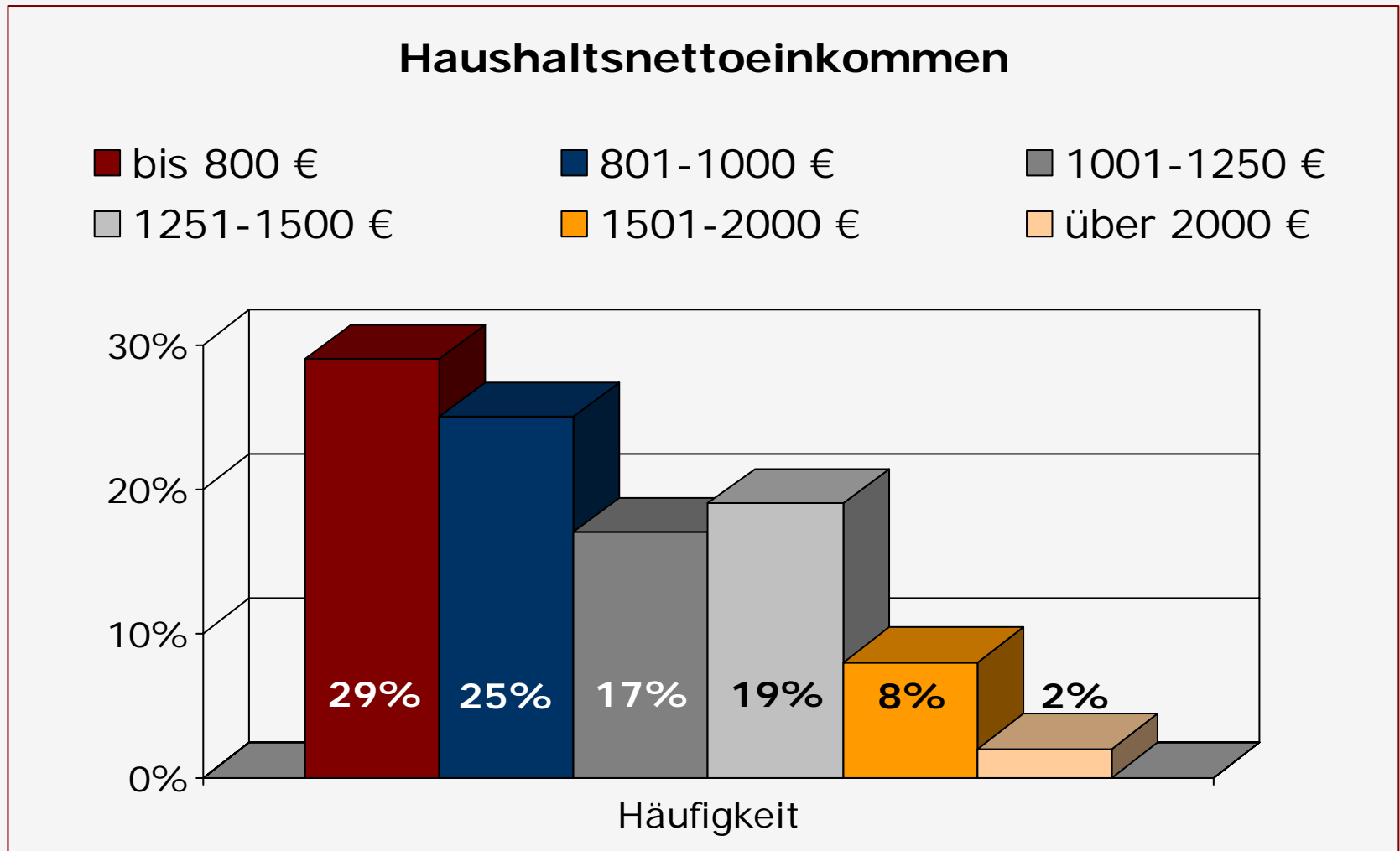
Folgen der Gesundheitsreform für Leipziger Senioren



Folgen der Gesundheitsreform für Leipziger Senioren



Folgen der Gesundheitsreform für Leipziger Senioren

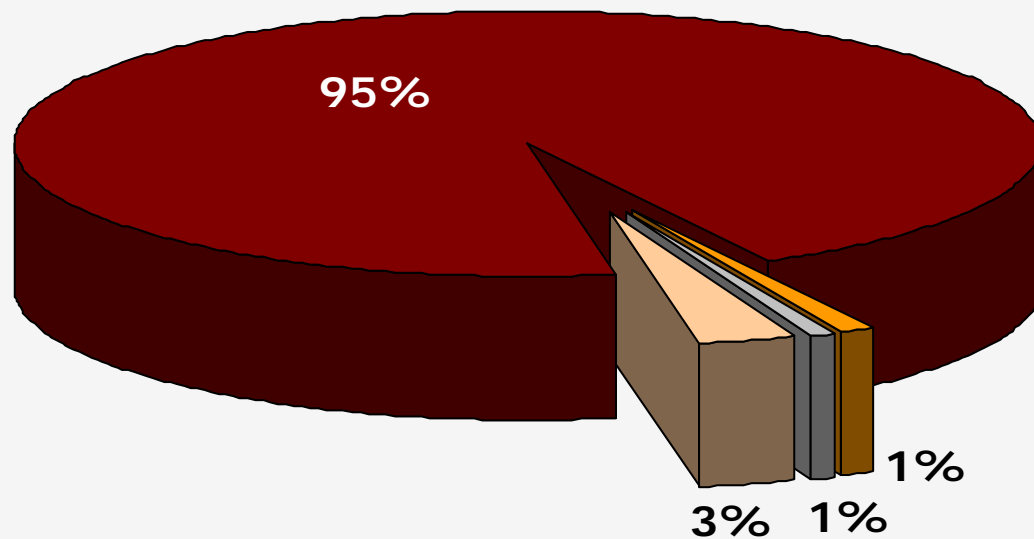


Aktuelle medizinische Versorgung

Folgen der Gesundheitsreform für Leipziger Senioren

Hausarzt

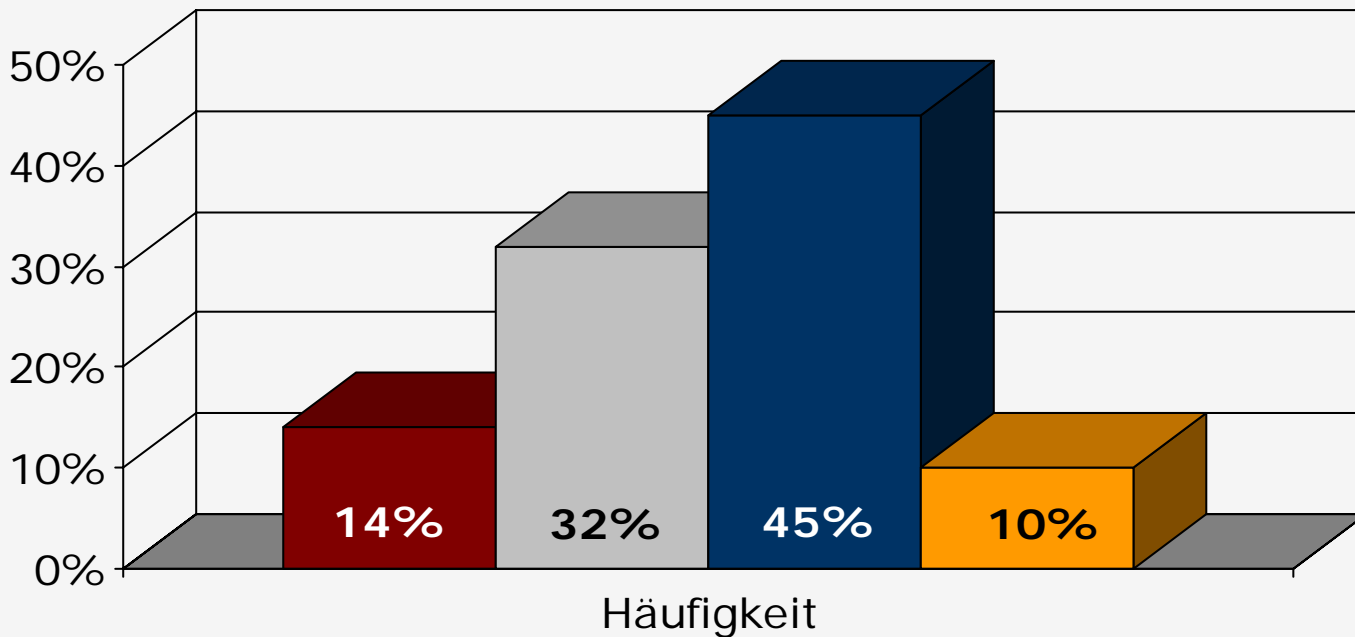
- ja, seit längerer Zeit
- ja, seit Beginn des Jahres
- nein, keinen gefunden
- nein, nicht nötig



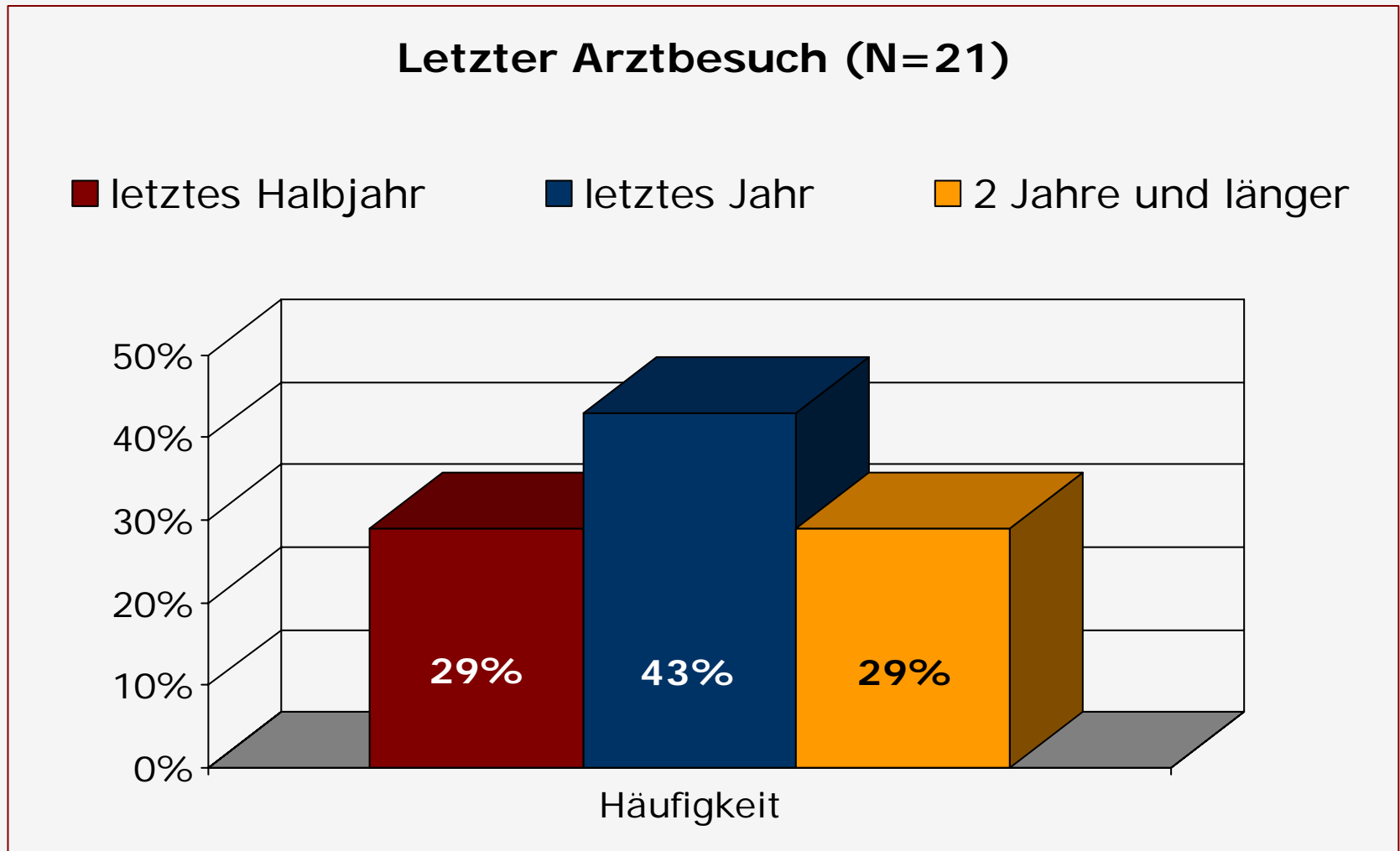
Folgen der Gesundheitsreform für Leipziger Senioren

Arztbesuche im letzten Monat

■ gar nicht ■ einmal ■ zwei bis drei mal ■ vier mal und mehr



Folgen der Gesundheitsreform für Leipziger Senioren



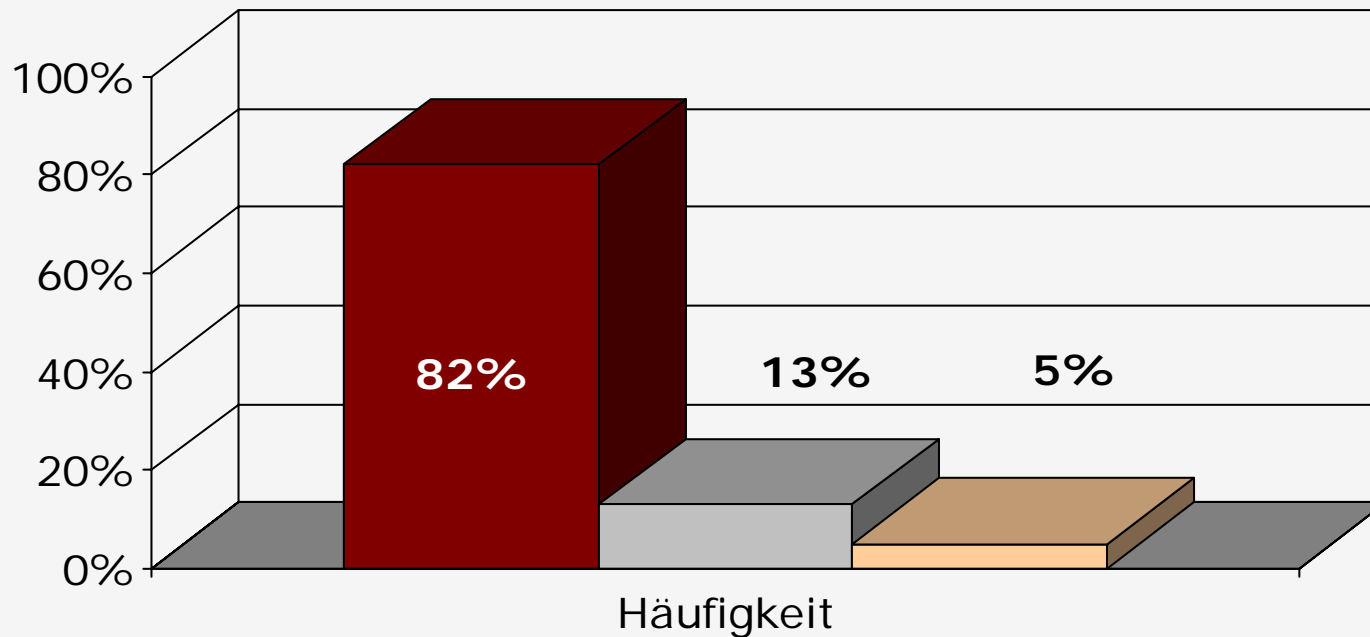
Folgen der Gesundheitsreform für Leipziger Senioren

Stationäre Behandlung im letzten Jahr

■ nein

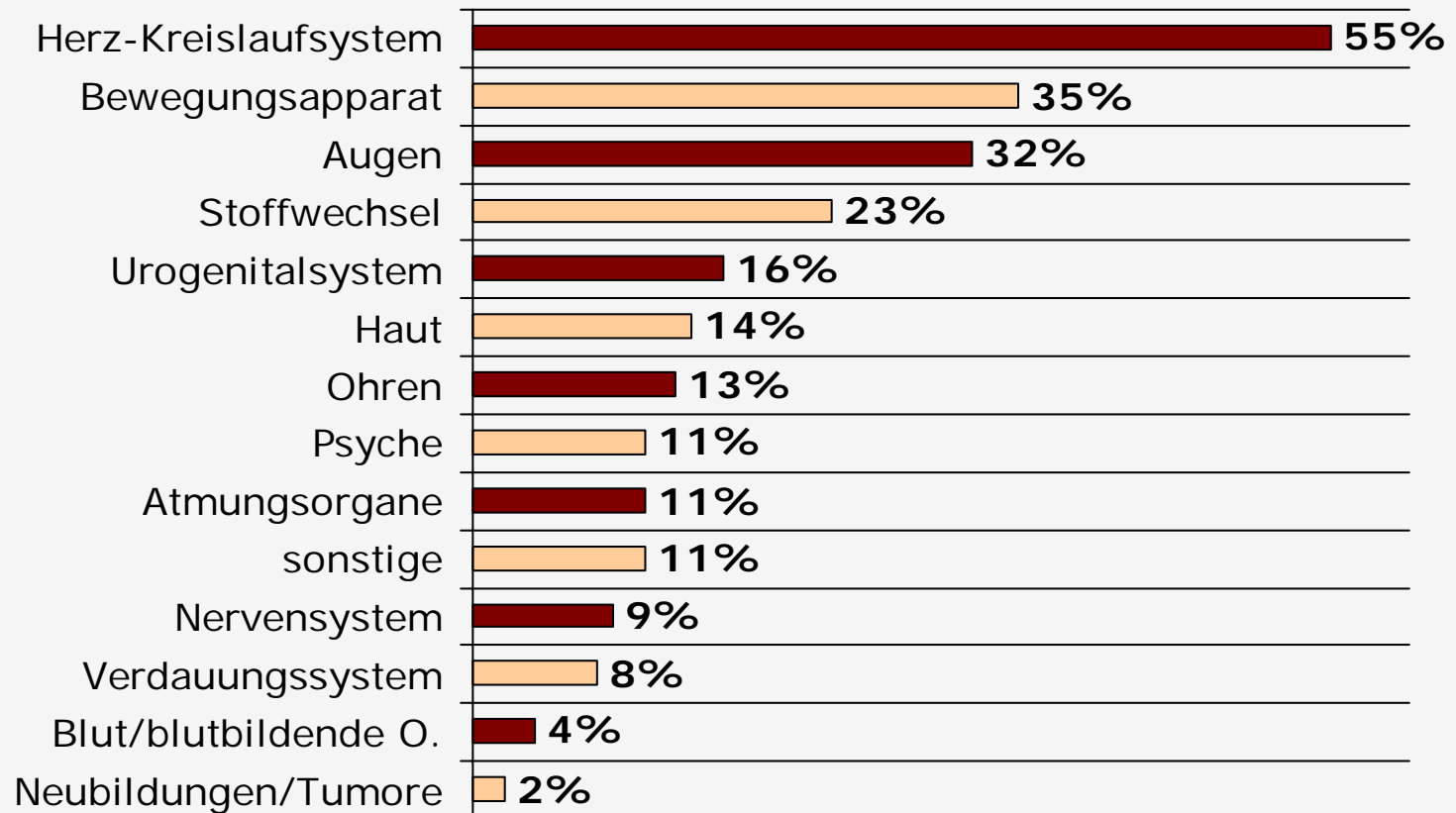
■ ja, einmal

■ ja, mehrmals

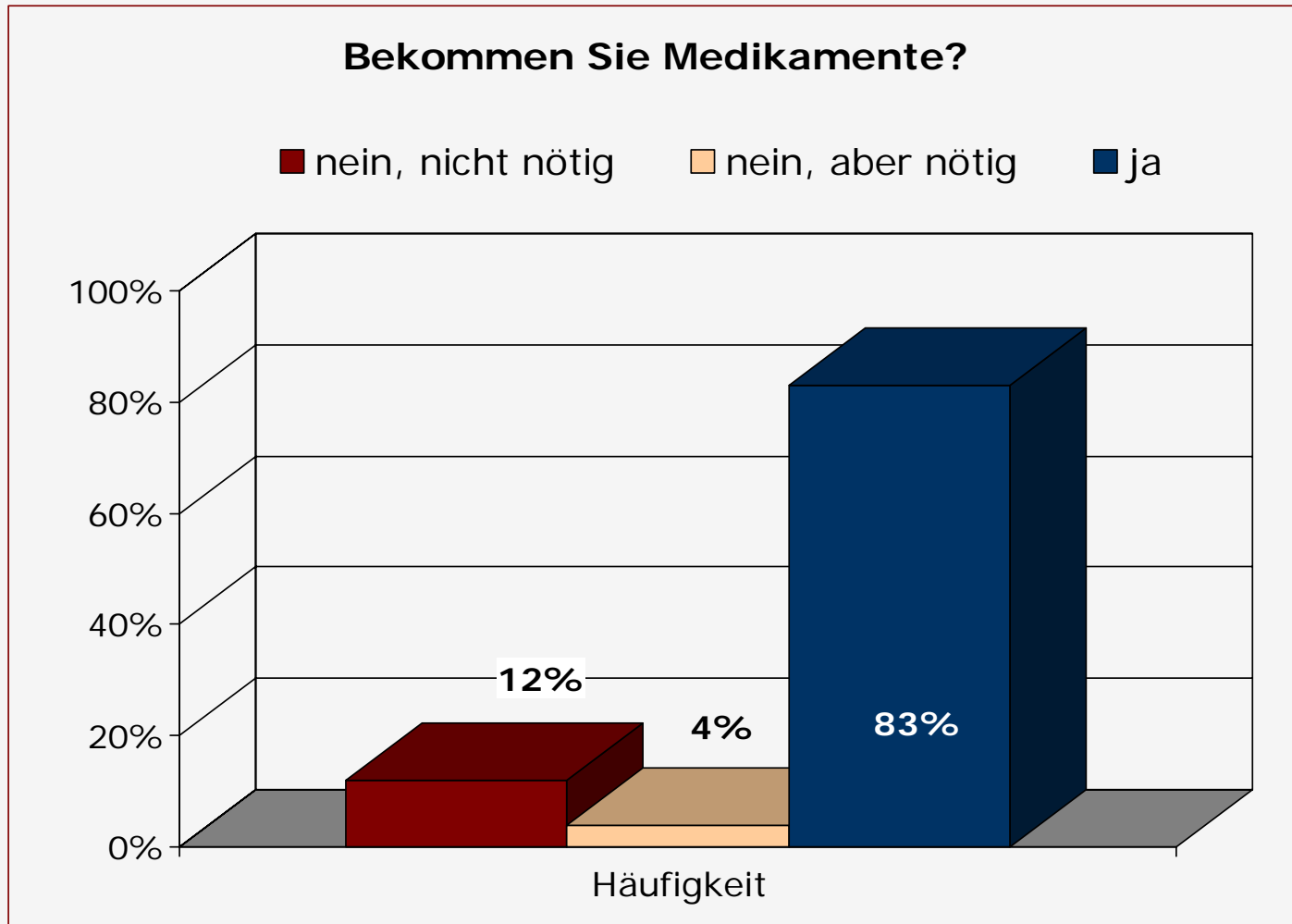


Folgen der Gesundheitsreform für Leipziger Senioren

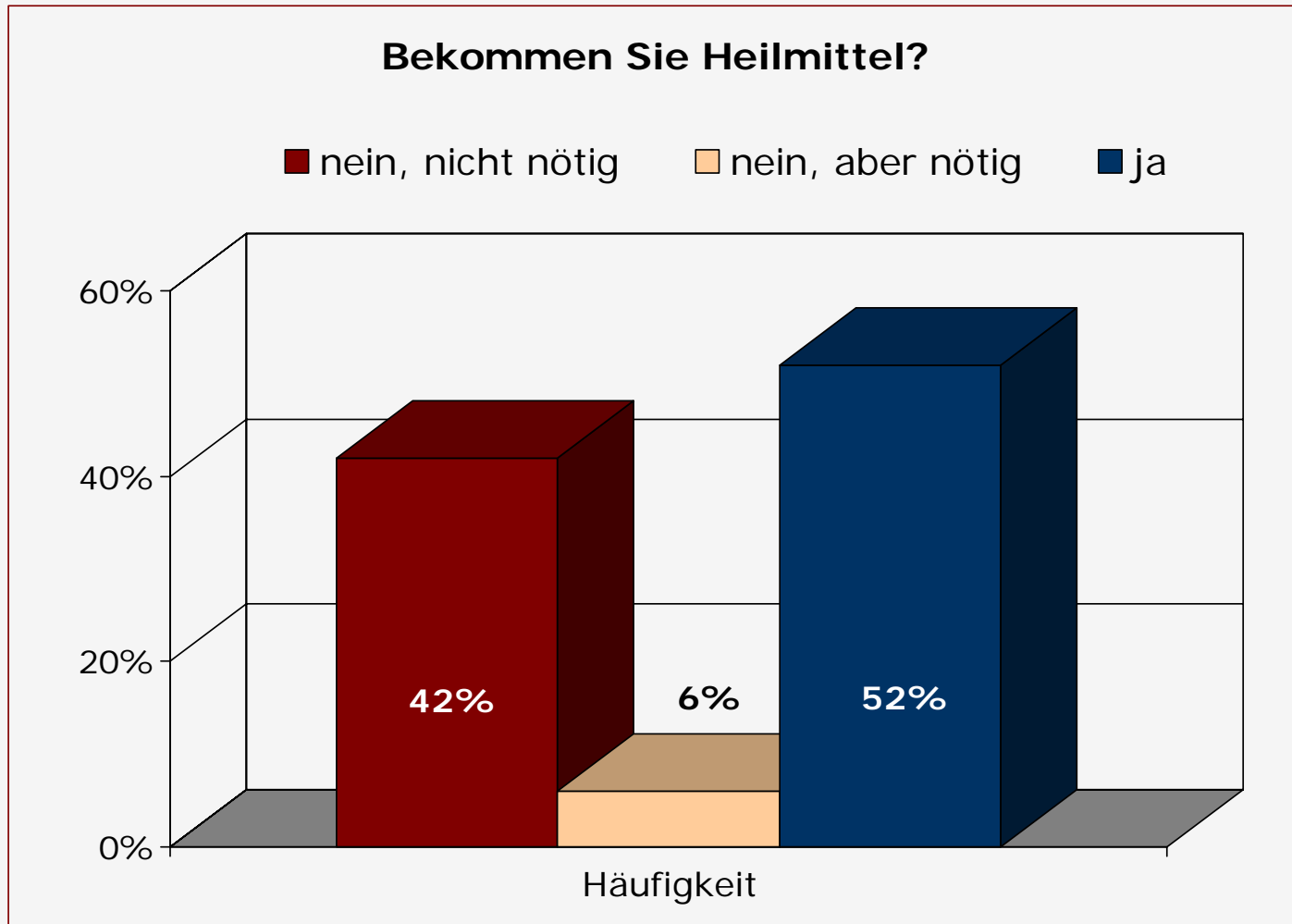
Erkrankungen



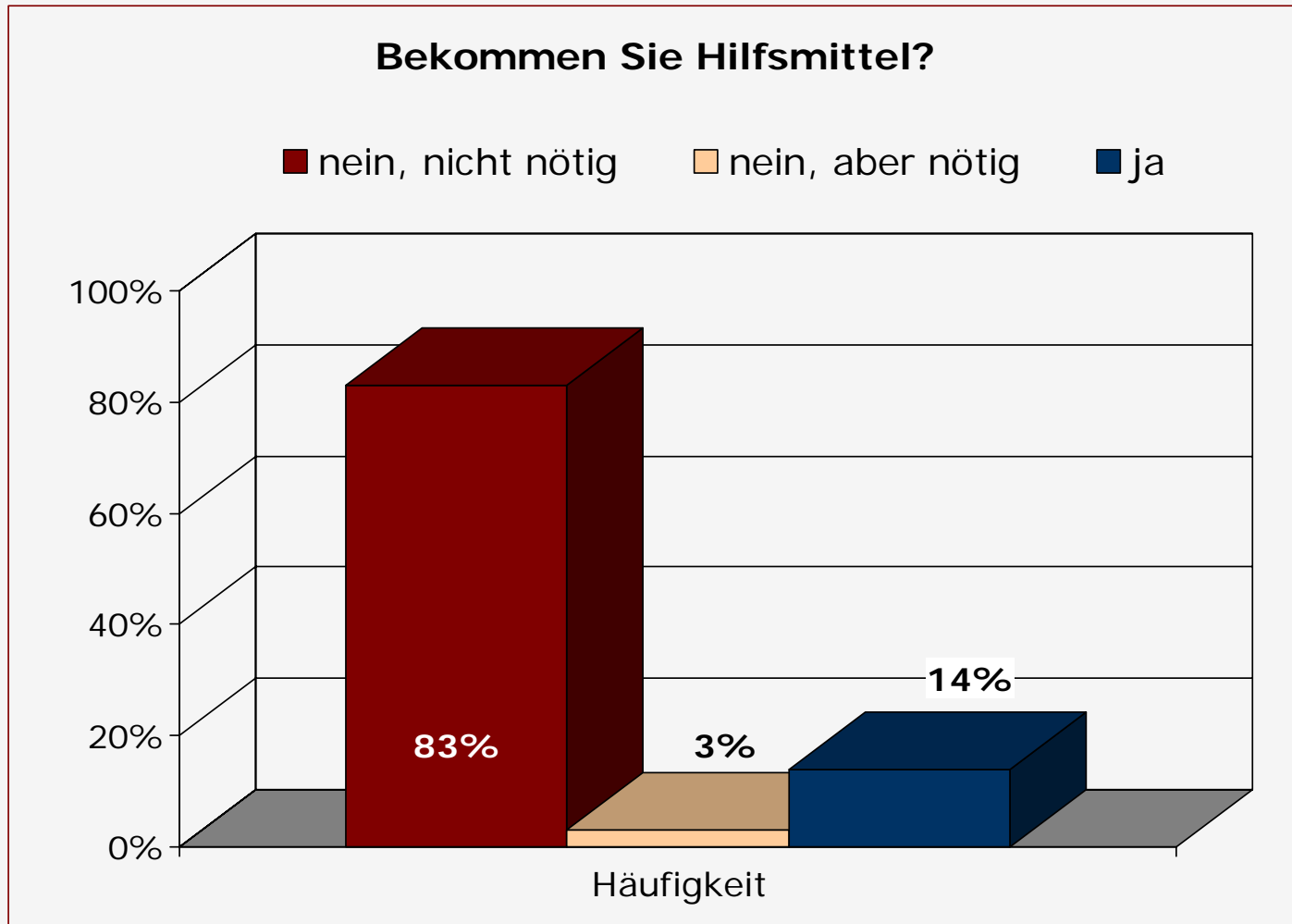
Folgen der Gesundheitsreform für Leipziger Senioren



Folgen der Gesundheitsreform für Leipziger Senioren

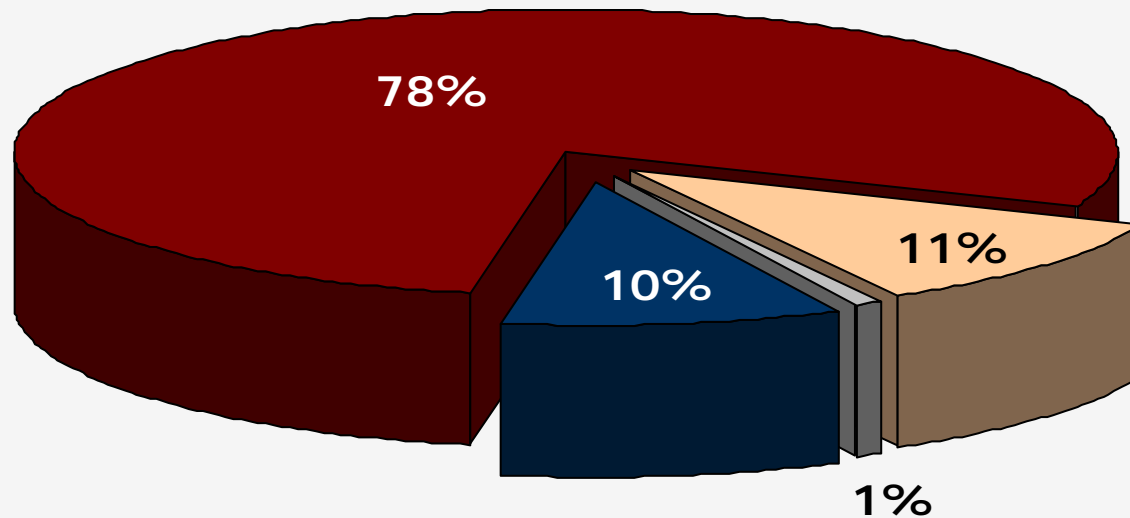


Folgen der Gesundheitsreform für Leipziger Senioren



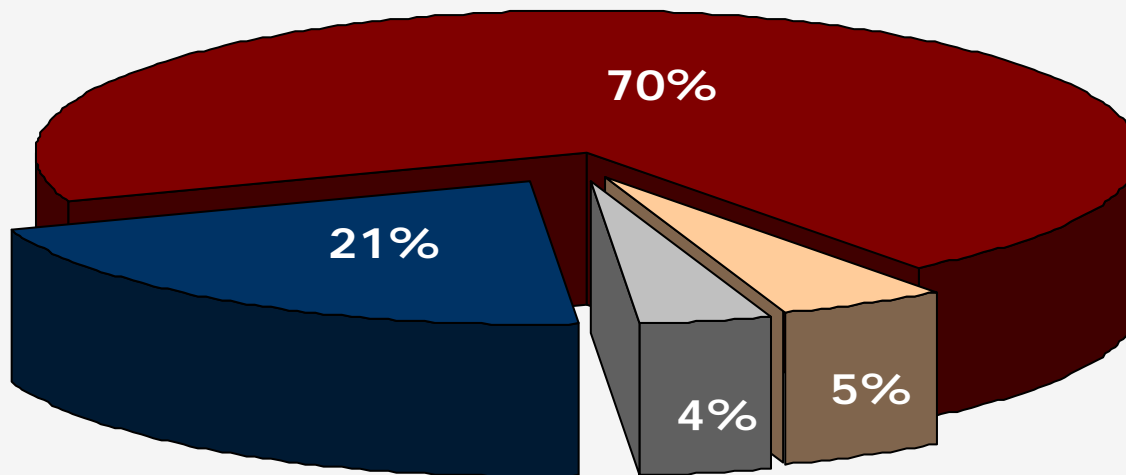
derzeitige Facharztbehandlung

- ja, vom Hausarzt überwiesen
- ja, von selbst hingegangen
- nein, Hausarzt überweist nicht
- nein, nicht nötig



Schwerbehindertenausweis

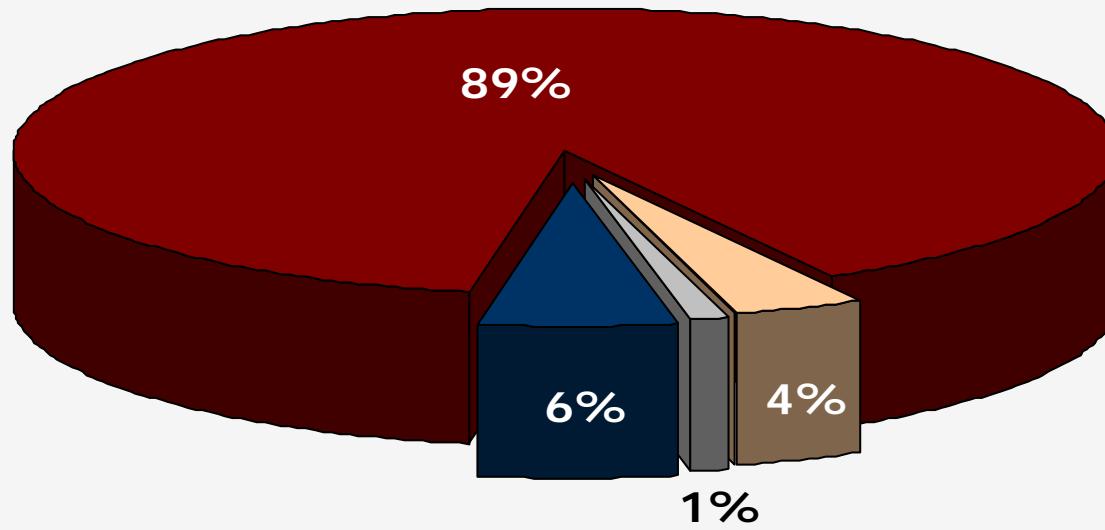
- nein, nicht nötig
- nein, nötig aber nicht beantragt
- nein, aber beantragt
- ja



Folgen der Gesundheitsreform für Leipziger Senioren

Pflegeversicherung

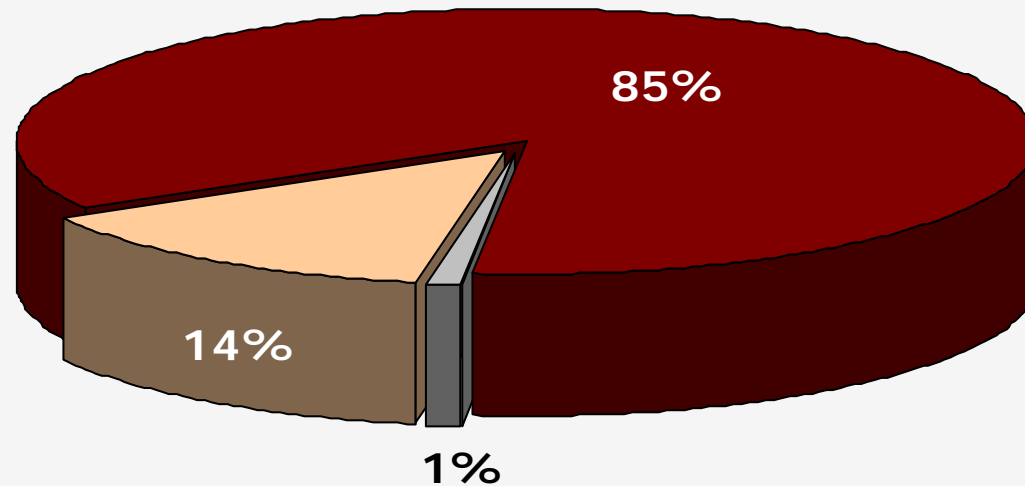
- nicht nötig
- nein, nötig aber nicht beantragt
- nein, aber beantragt
- ja



Folgen der Gesundheitsreform für Leipziger Senioren

**Mussten Sie im letzten halben Jahr den
Notarzt rufen?**

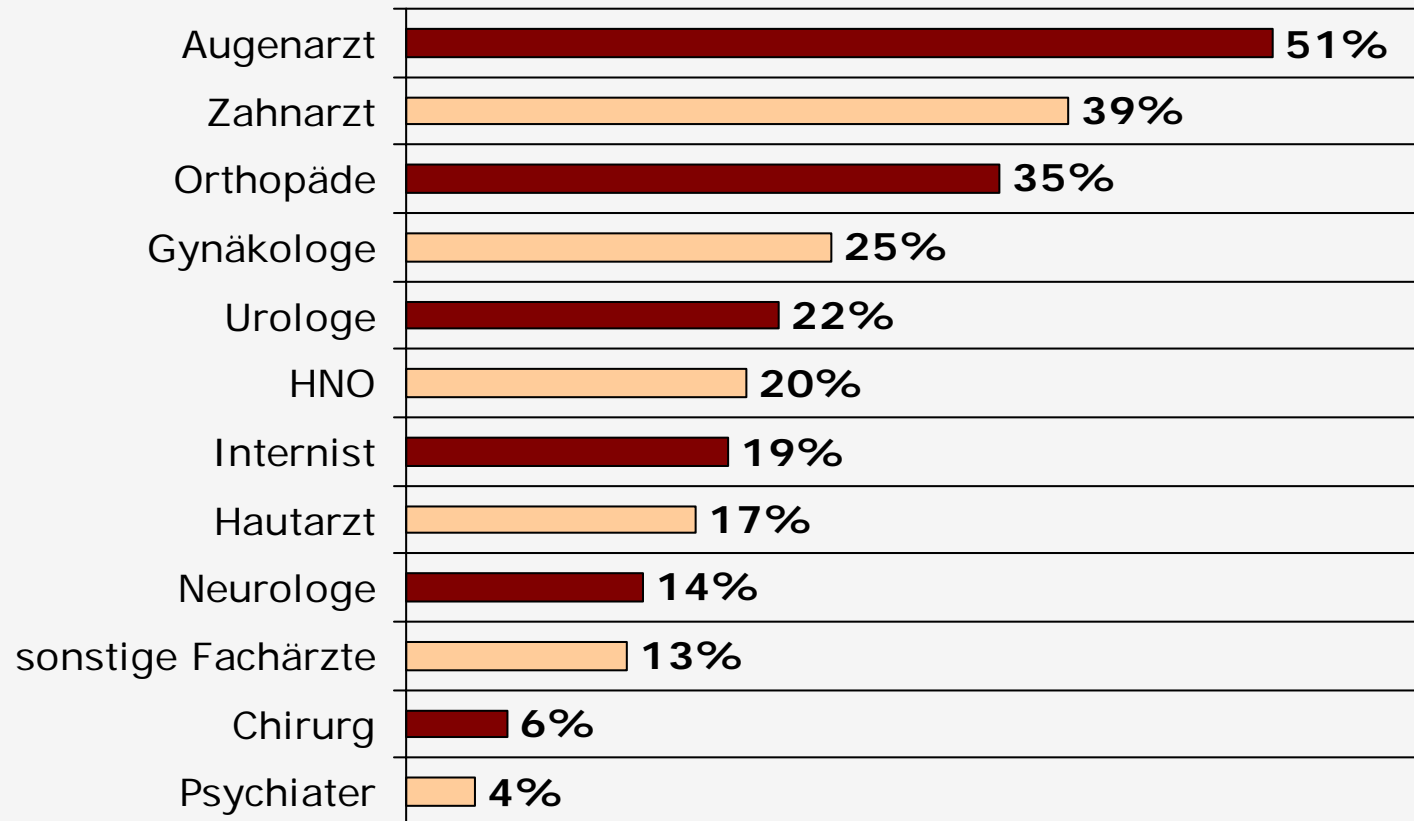
- ja
- nein, nicht nötig
- nein, wegen 10 € verzichtet



Auswirkungen des Gesundheitsmodernisierungsgesetzes (GMG)

Folgen der Gesundheitsreform für Leipziger Senioren

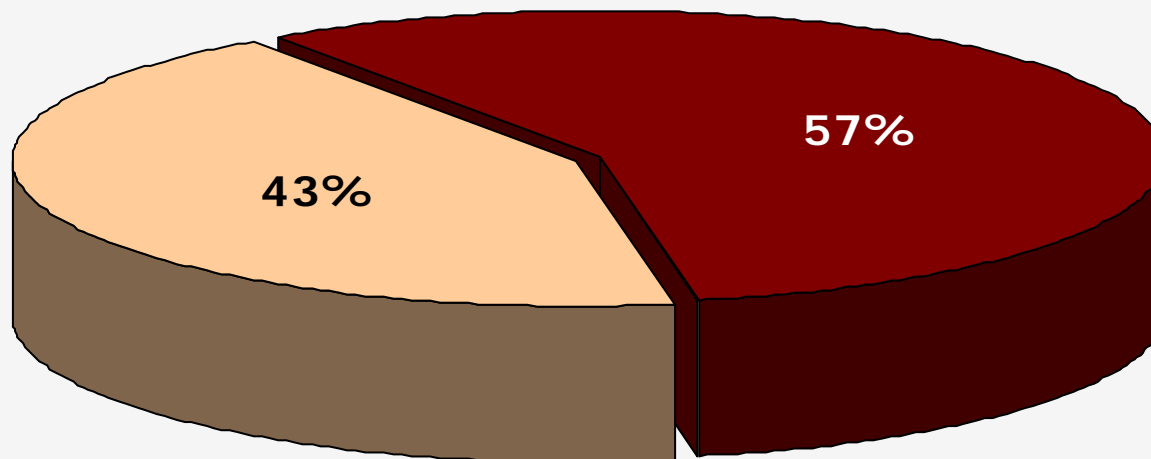
derzeitige Facharztbehandlung



Folgen der Gesundheitsreform für Leipziger Senioren

Zuzahlungsbefreiung bis 31.12.03

ja nein



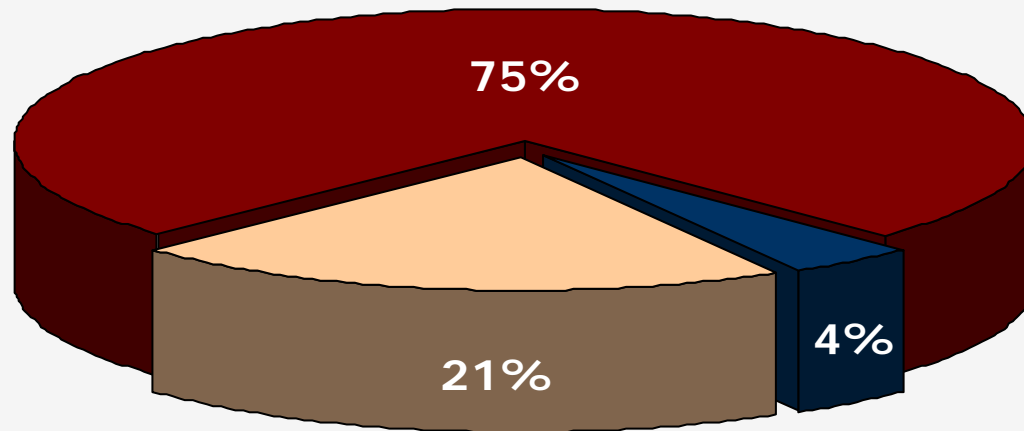
Folgen der Gesundheitsreform für Leipziger Senioren

Haben Sie bereits die Zuzahlungsgrenze erreicht?

ja

nein

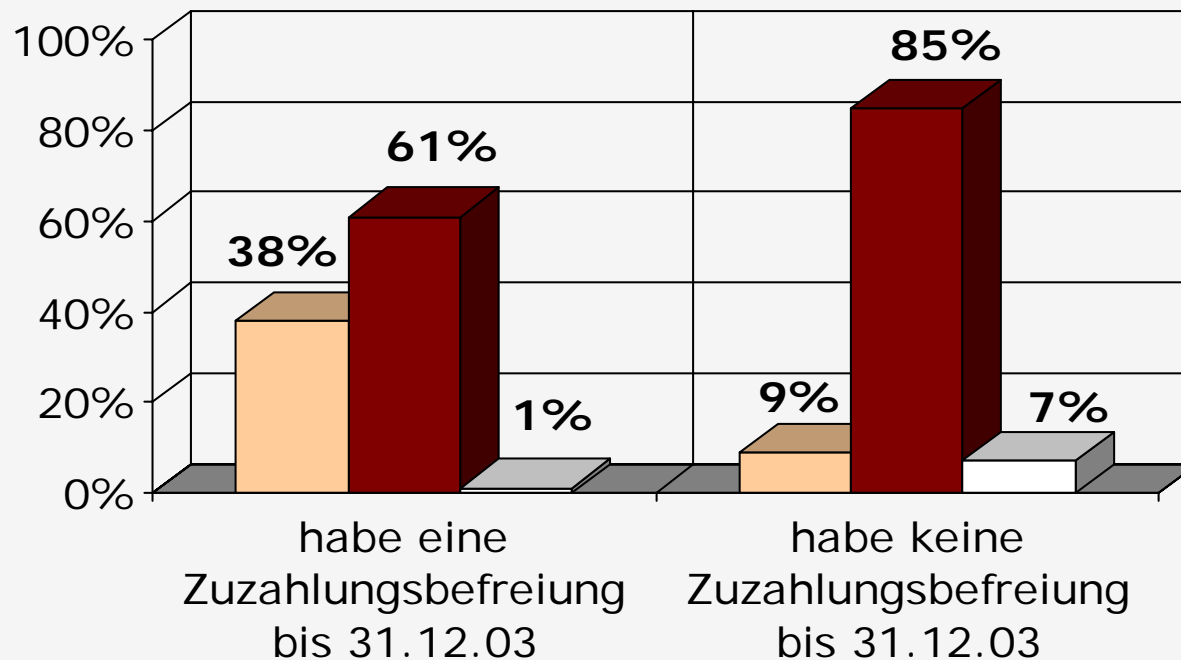
weiß darüber nicht Bescheid



Folgen der Gesundheitsreform für Leipziger Senioren

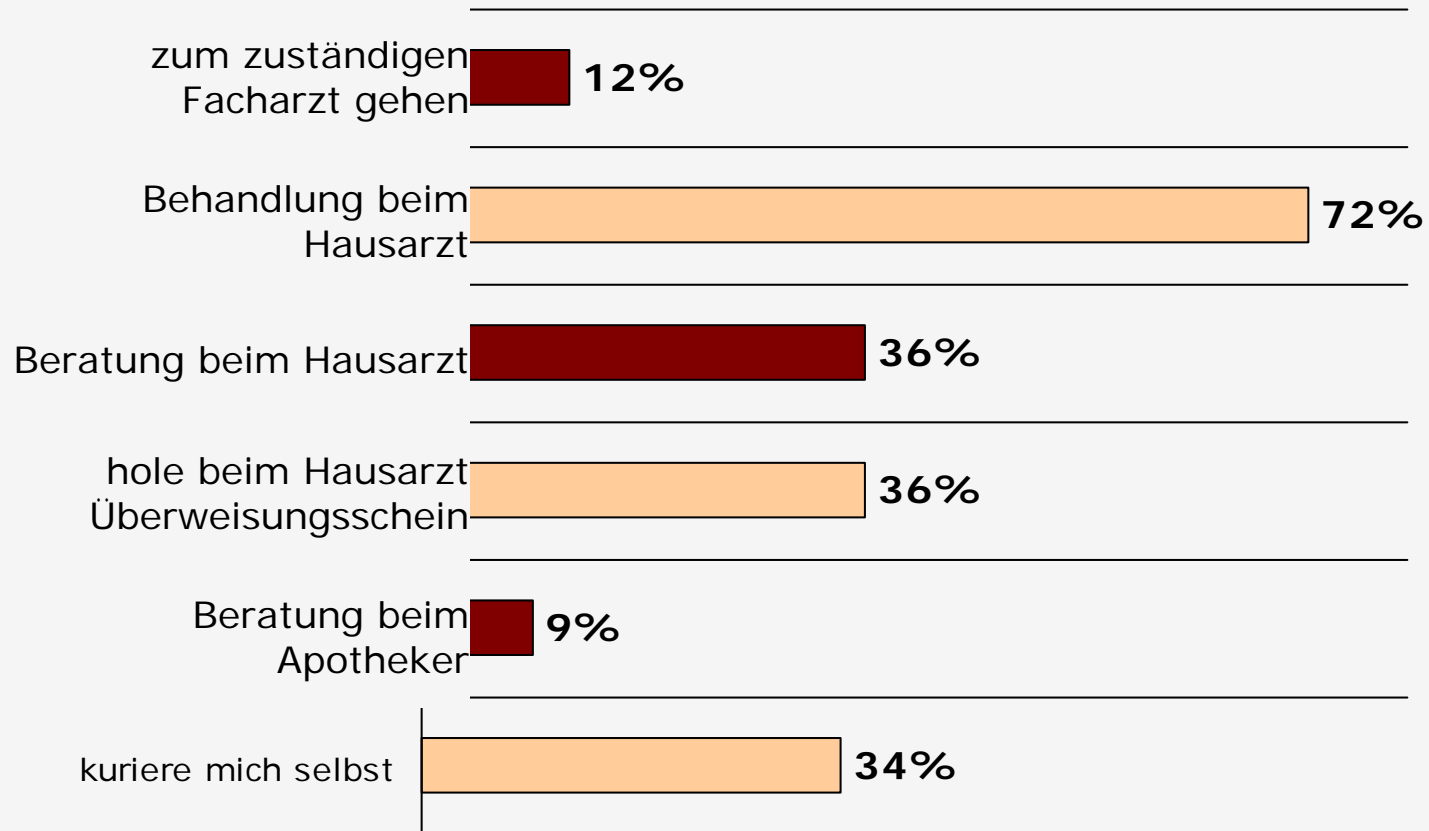
Haben Sie bereits die Zuzahlungsgrenze erreicht?

ja nein weiß darüber nicht Bescheid



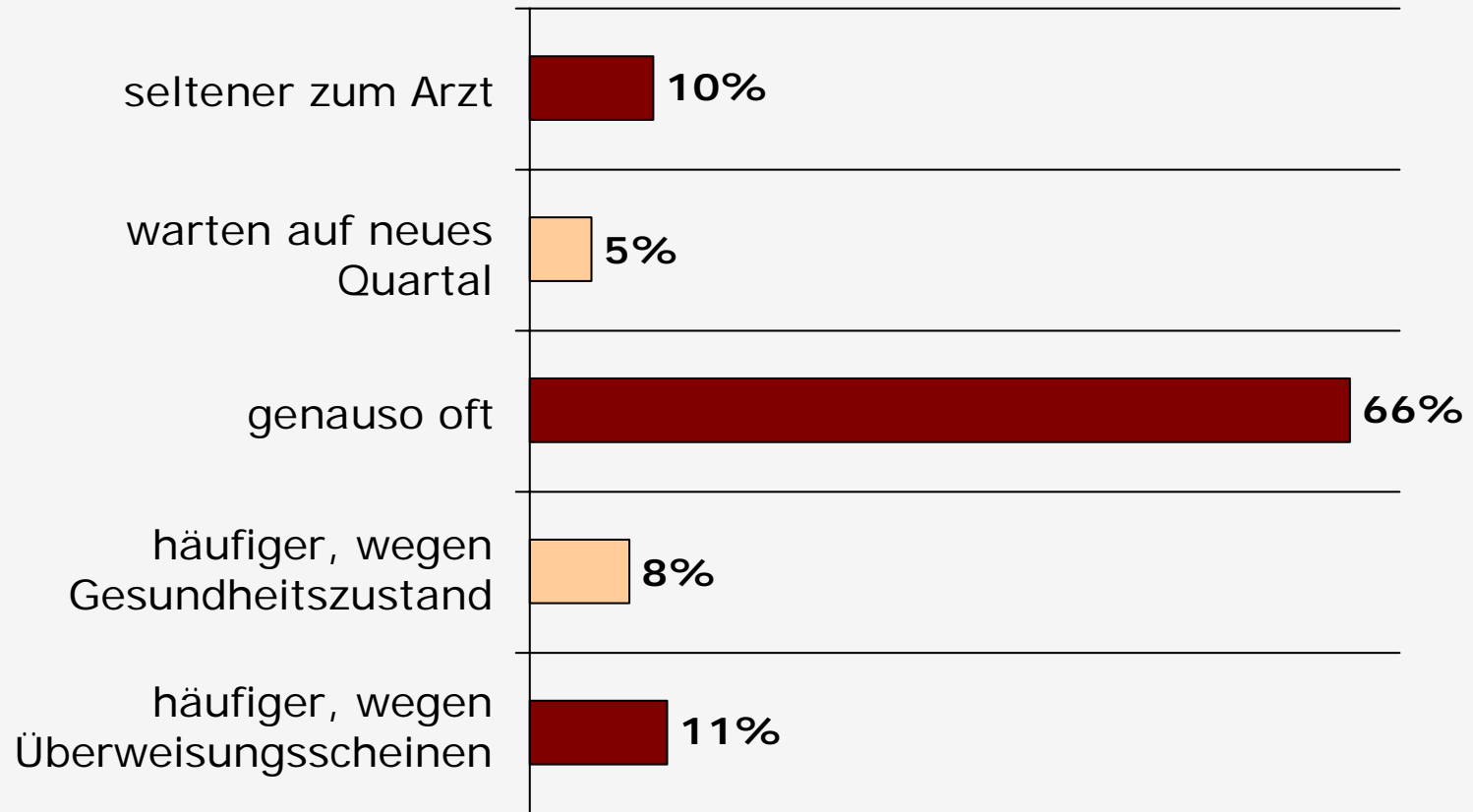
Folgen der Gesundheitsreform für Leipziger Senioren

Was machen Sie, wenn Sie sich krank fühlen?



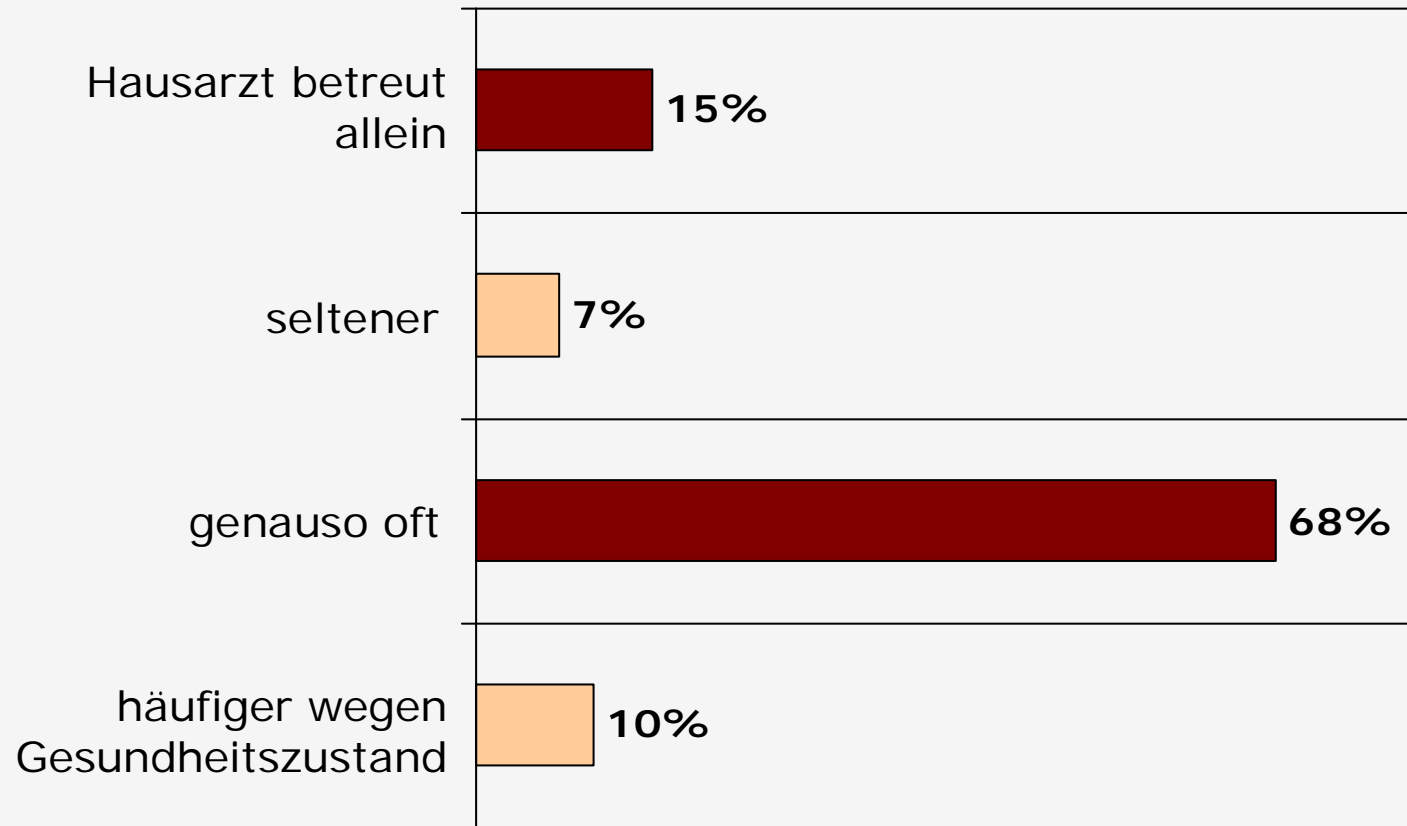
Folgen der Gesundheitsreform für Leipziger Senioren

Arztbesuche im Vergleich zum Vorjahr



Folgen der Gesundheitsreform für Leipziger Senioren

Facharztbesuche im Vergleich zum Vorjahr

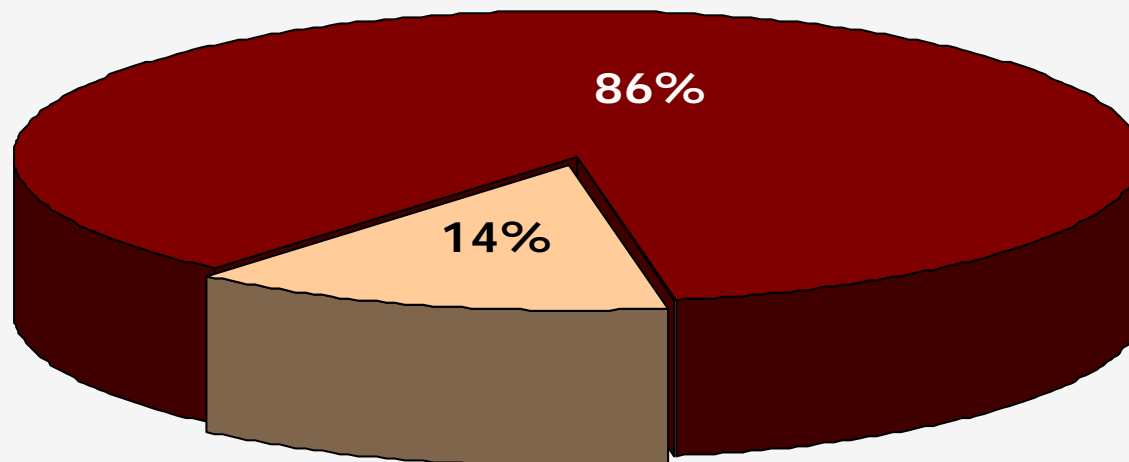


Folgen der Gesundheitsreform für Leipziger Senioren

Behandlungskosten im II. Quartal

keine Kosten

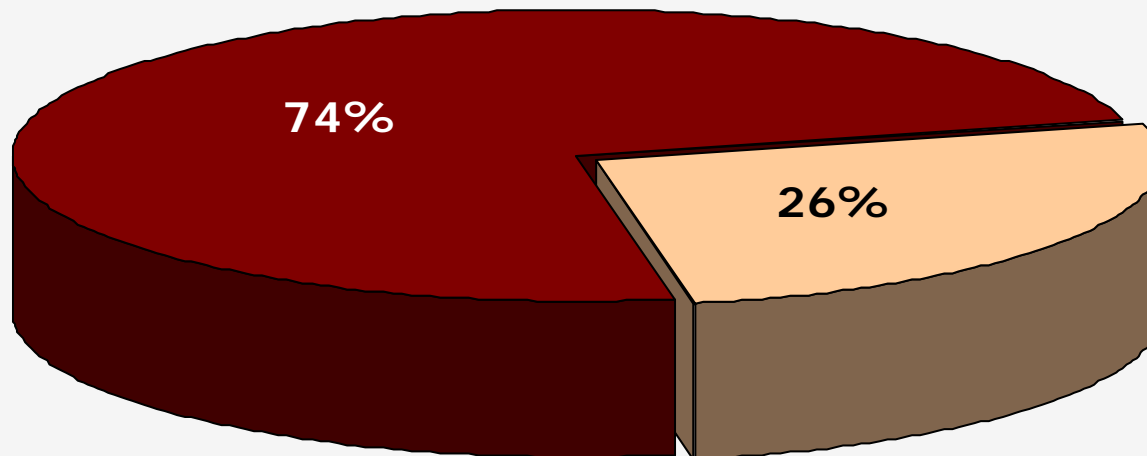
Kosten



Folgen der Gesundheitsreform für Leipziger Senioren

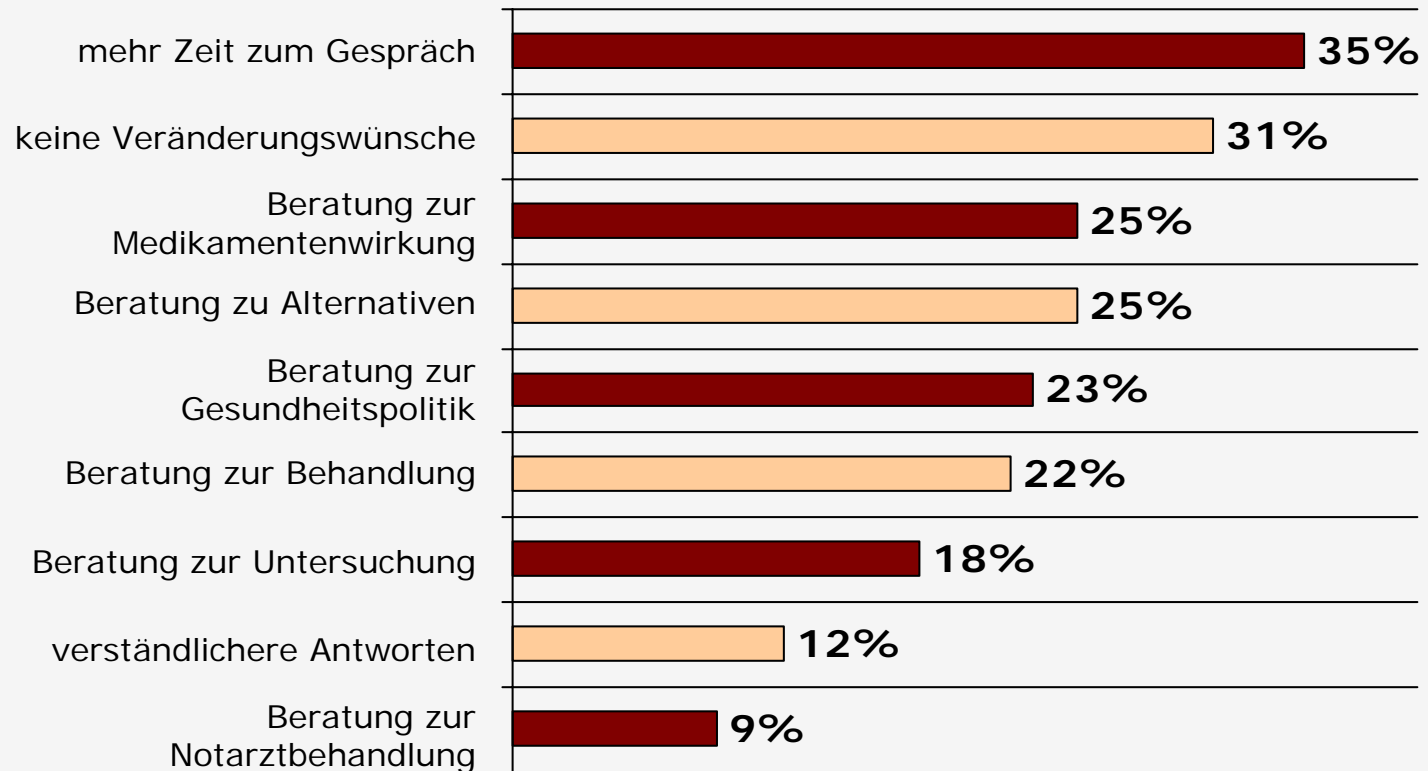
Hat Sie Ihr Arzt über Veränderungen aufgeklärt?

■ ja ■ nein



Folgen der Gesundheitsreform für Leipziger Senioren

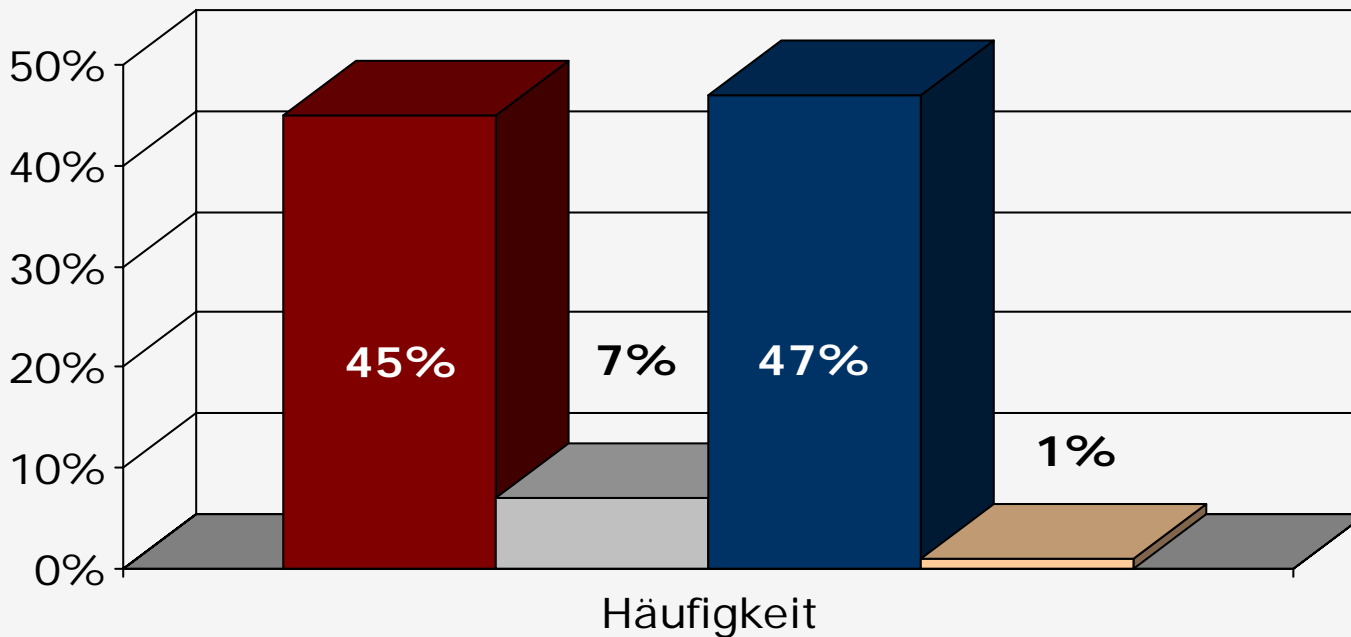
Veränderungswünsche bei der medizinischen Versorgung



Folgen der Gesundheitsreform für Leipziger Senioren

Zufriedenheit mit medizinischer Versorgung

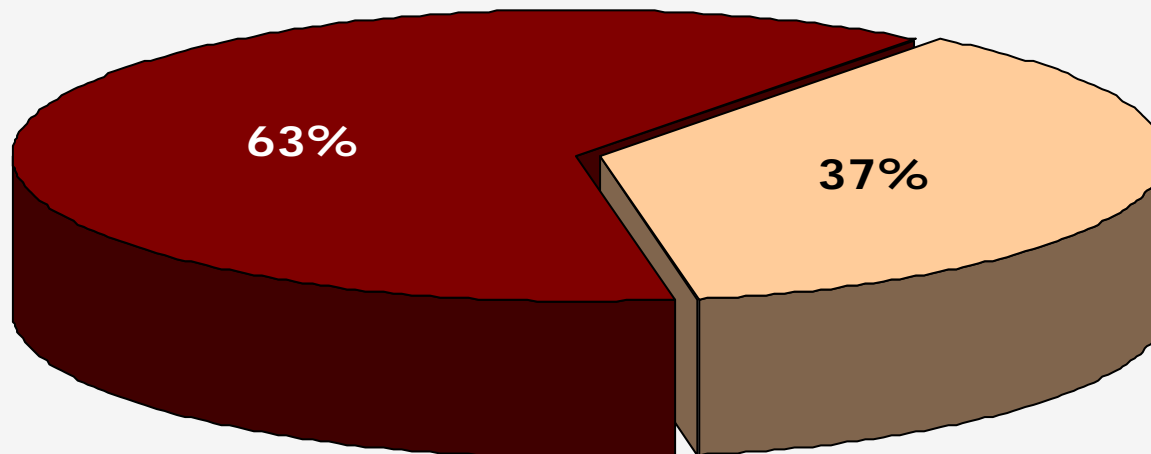
- vor 3 Jahren zufriedener
- genau so zufrieden
- genau so unzufrieden
- heute zufriedener



Folgen der Gesundheitsreform für Leipziger Senioren

Kennen Sie die Zuzahlungsregelungen für Chroniker?

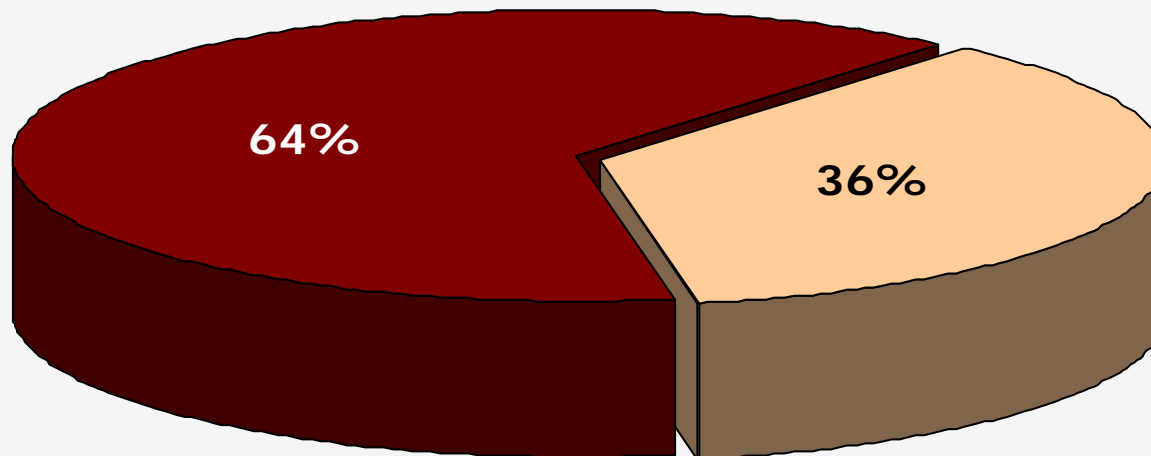
■ ja ■ nein



Folgen der Gesundheitsreform für Leipziger Senioren

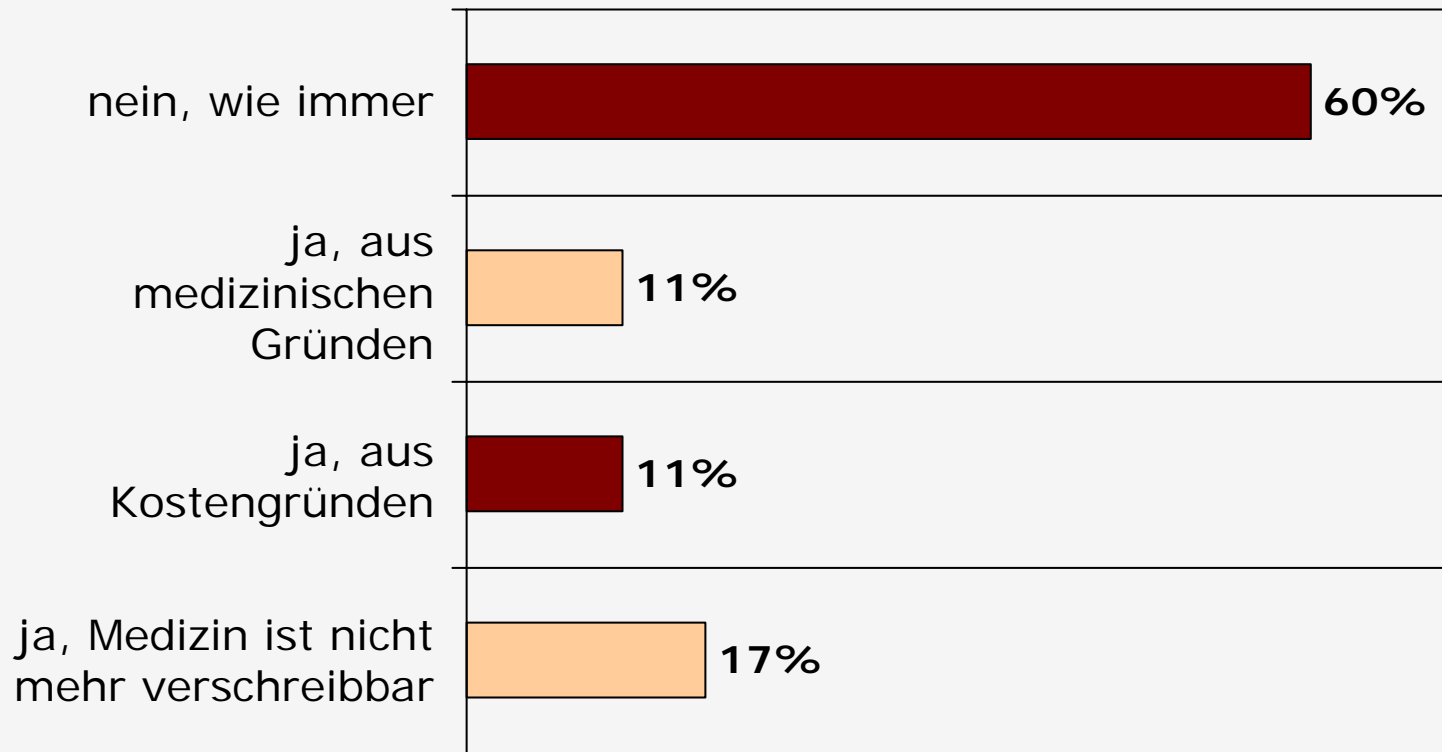
**Kennen Sie die allgemeinen
Zuzahlungsregelungen?**

■ ja ■ nein



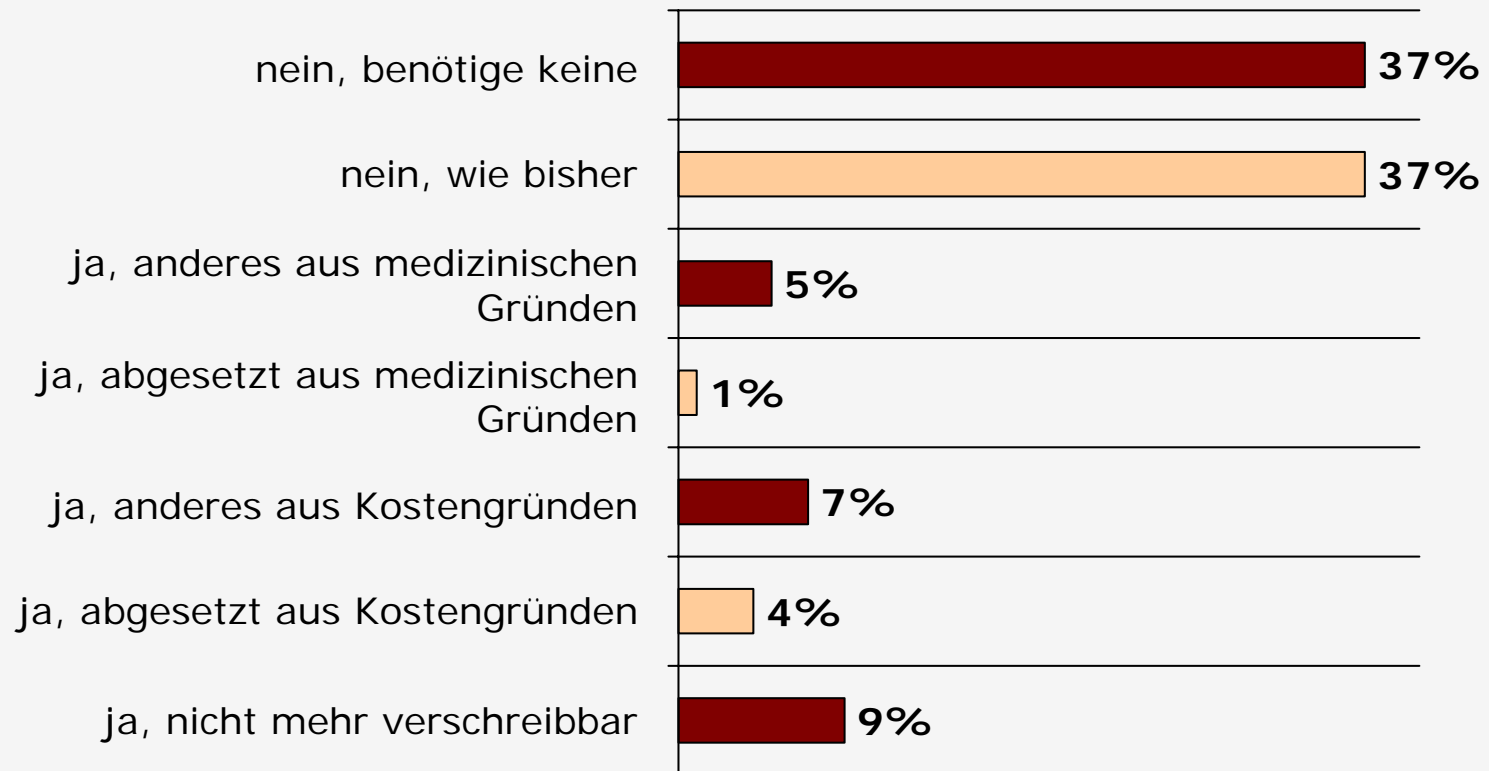
Folgen der Gesundheitsreform für Leipziger Senioren

Gibt es für Sie Änderungen in der Medikamentenversorgung?



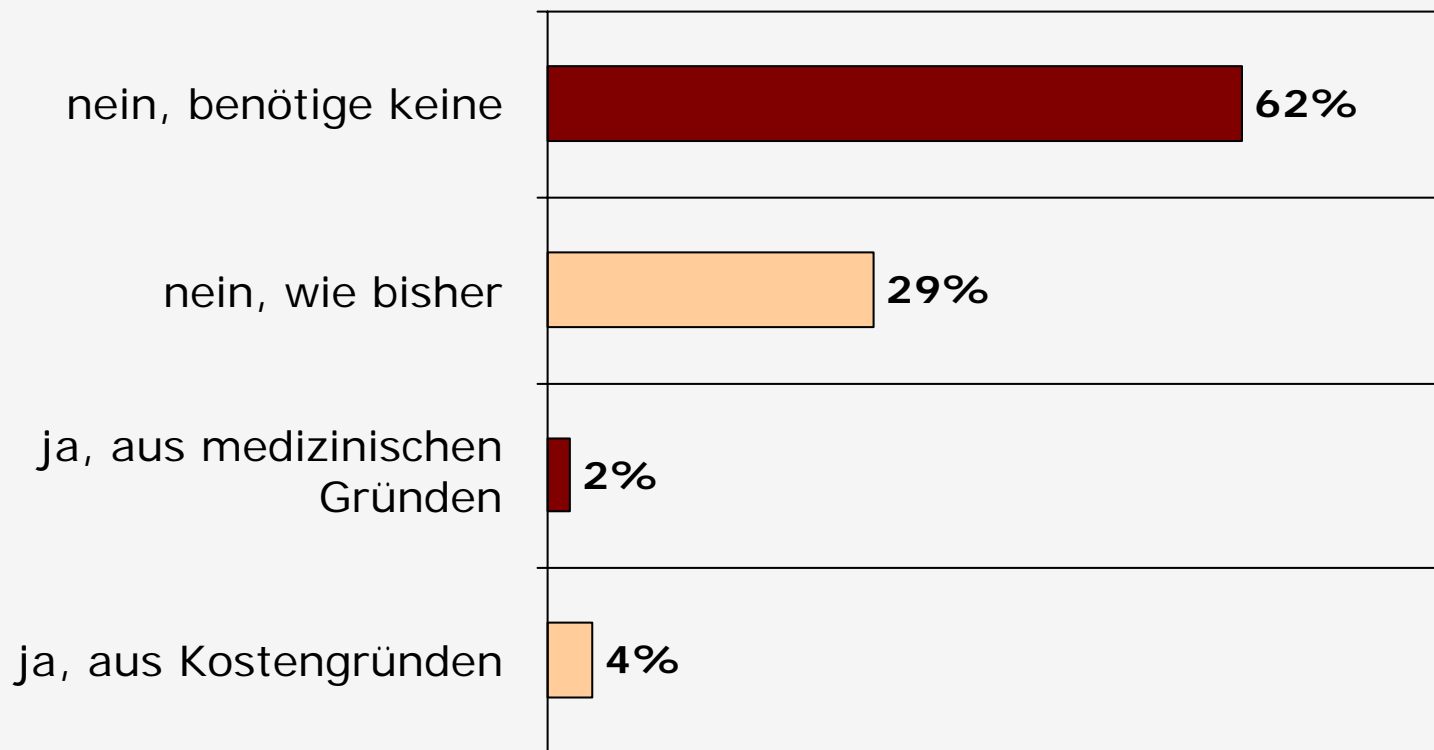
Folgen der Gesundheitsreform für Leipziger Senioren

Gibt es für Sie Änderungen in der Heilmittelversorgung?



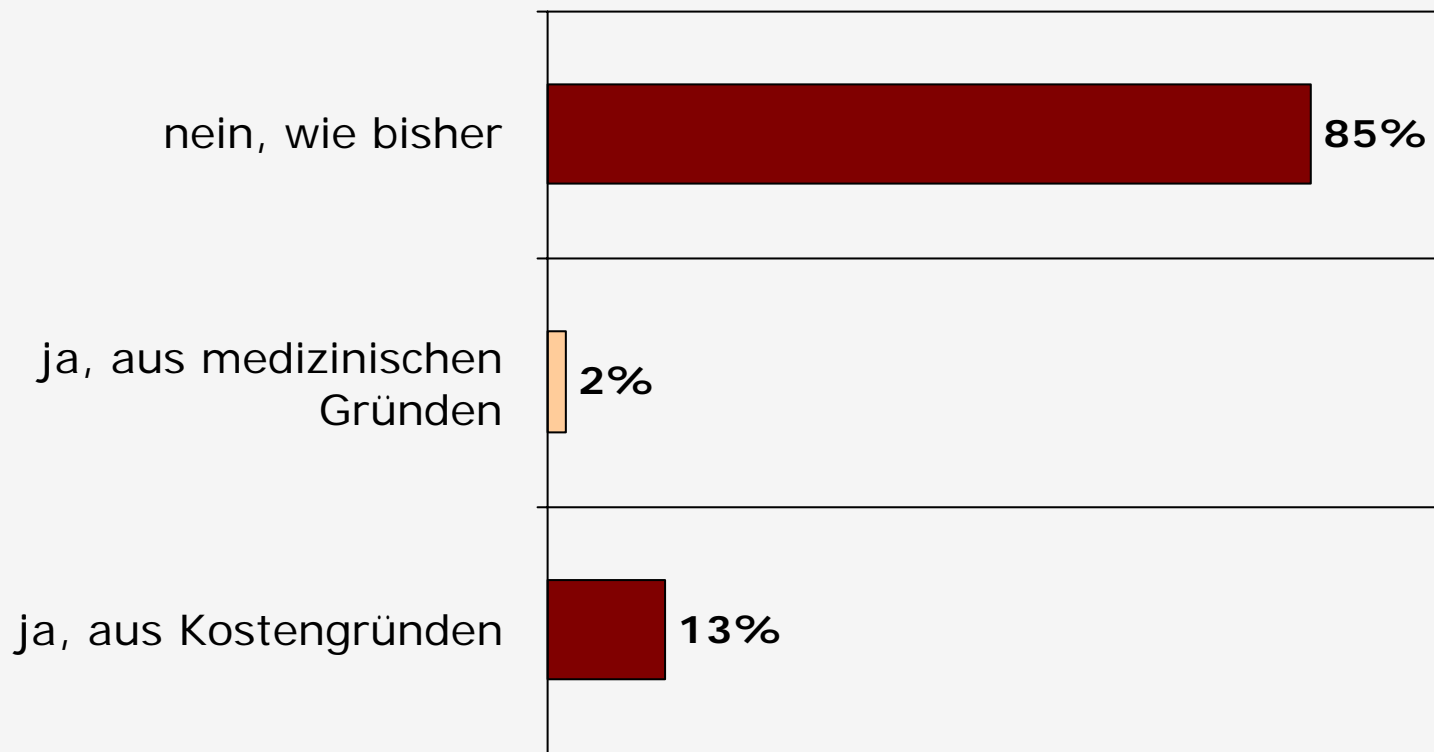
Folgen der Gesundheitsreform für Leipziger Senioren

Gibt es für Sie Änderungen in der Hilfsmittelversorgung?



Folgen der Gesundheitsreform für Leipziger Senioren

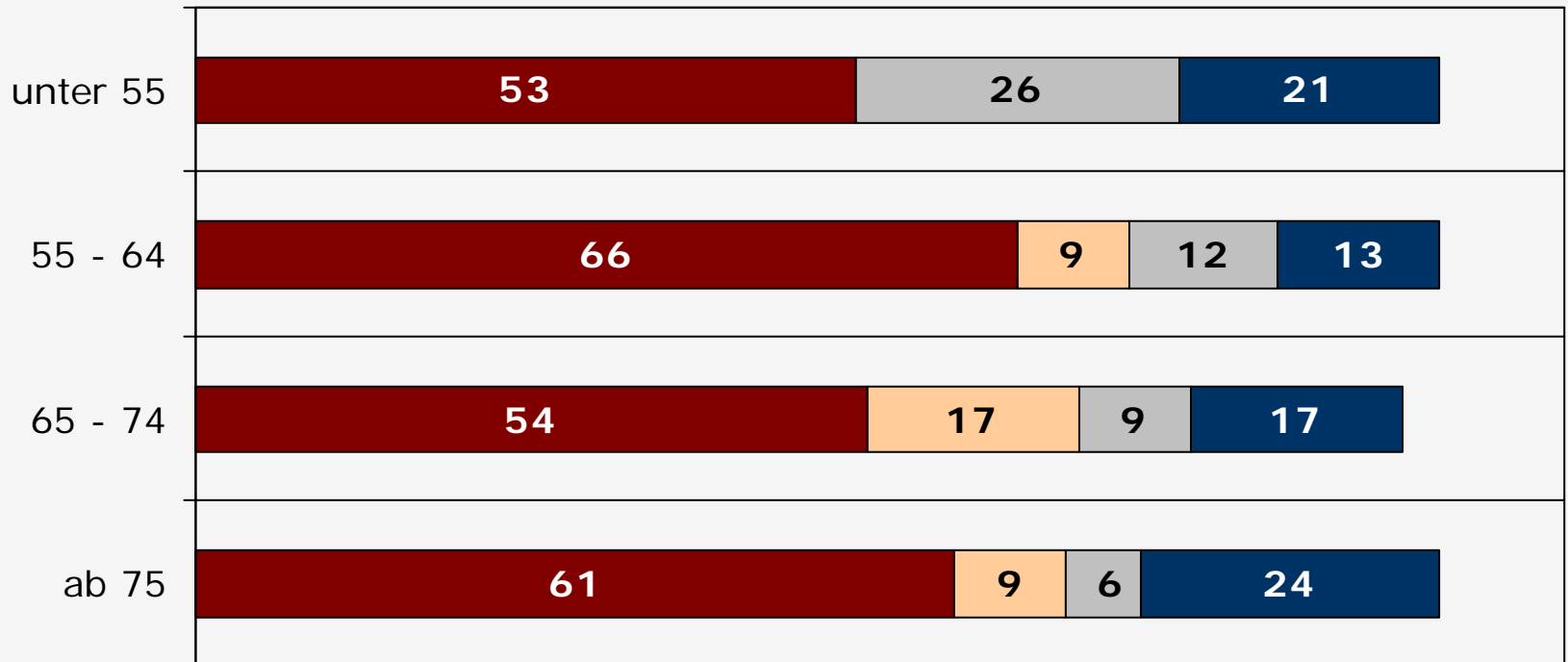
Gibt es Änderungen in der Diagnostik?



Folgen der Gesundheitsreform für Leipziger Senioren

Gibt es Änderungen in der Medikamentenversorgung? (in %)

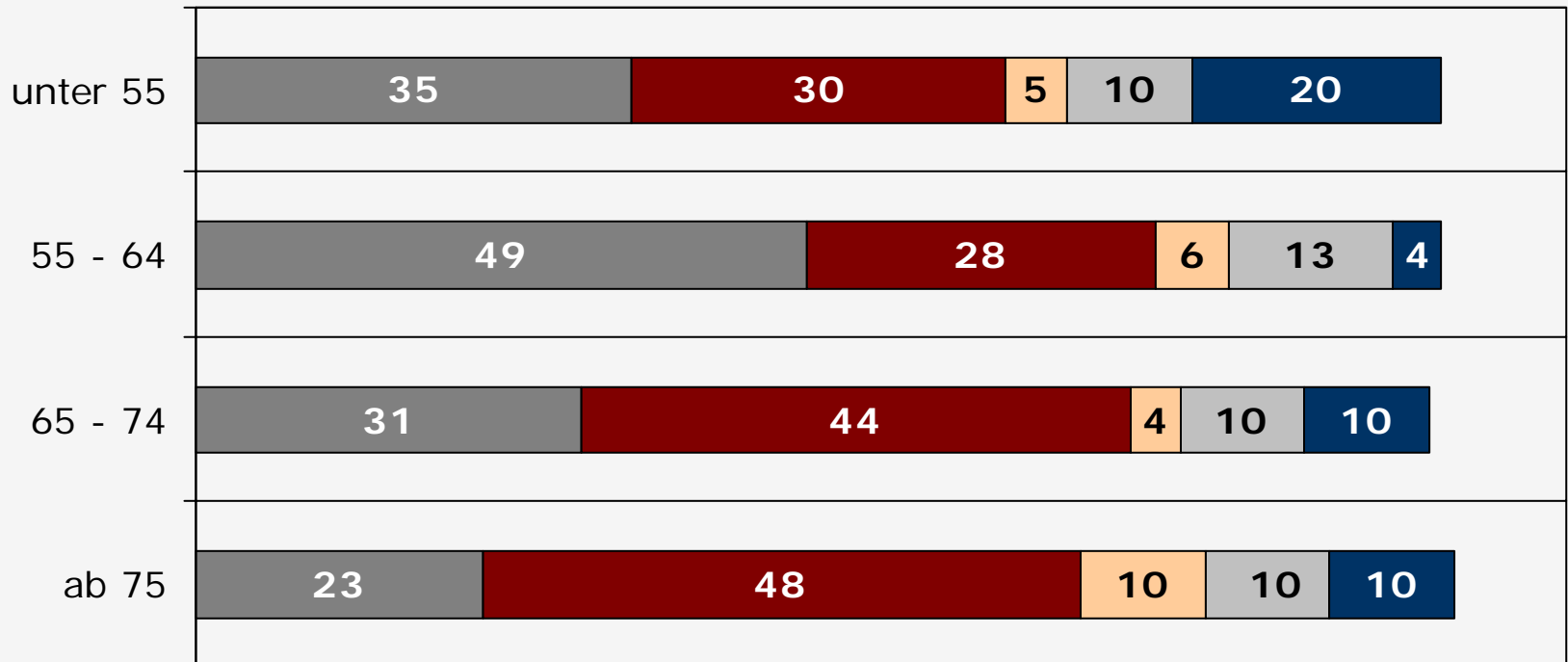
- nein, wie immer
- ja, aus medizinischen Gründen
- ja, aus Kostengründen
- ja, Medikament nicht mehr verschreibbar



Folgen der Gesundheitsreform für Leipziger Senioren

Gibt es Änderungen in der Heilmittelversorgung? (in %)

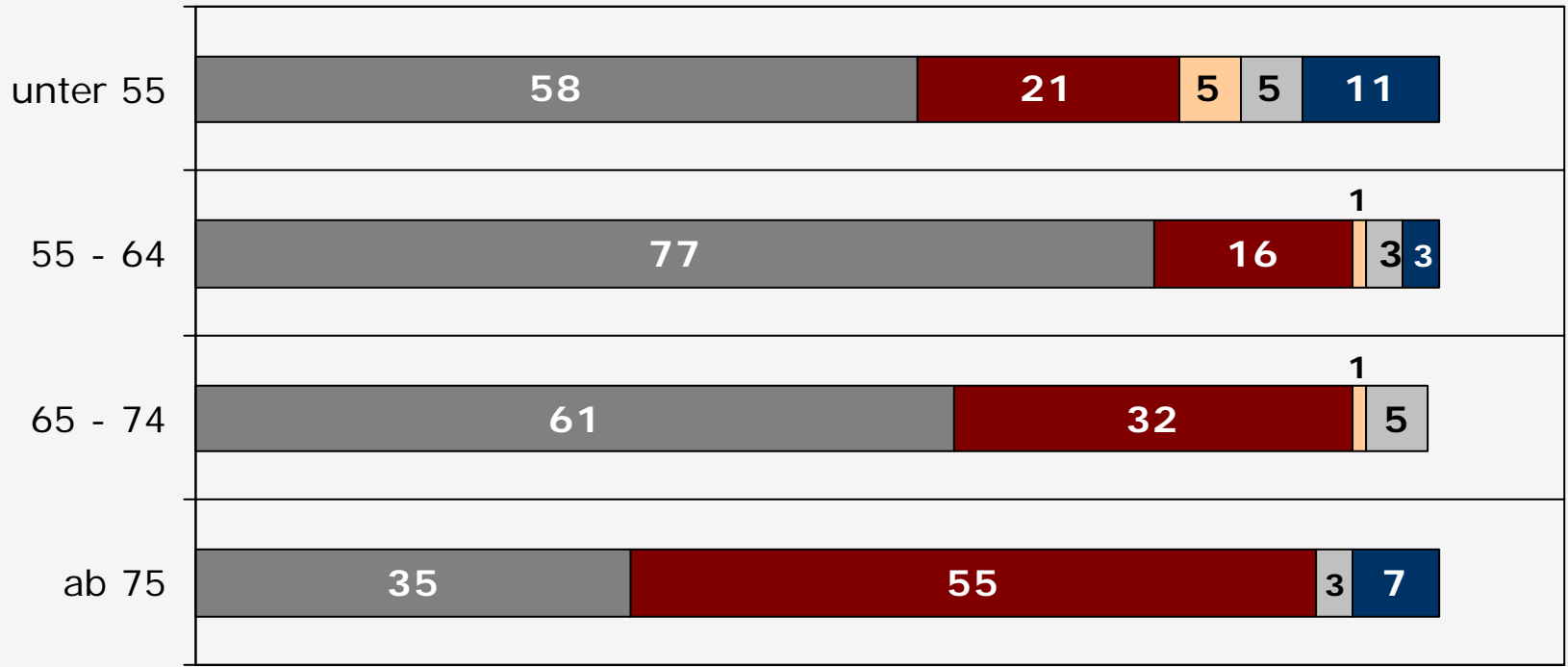
- nein, benötige keine
- ja, aus medizinischen Gründen
- ja, nicht mehr verschreibbar
- nein, wie immer
- ja, aus Kostengründen



Folgen der Gesundheitsreform für Leipziger Senioren

Gibt es Änderungen in der Hilfsmittelversorgung? (in %)

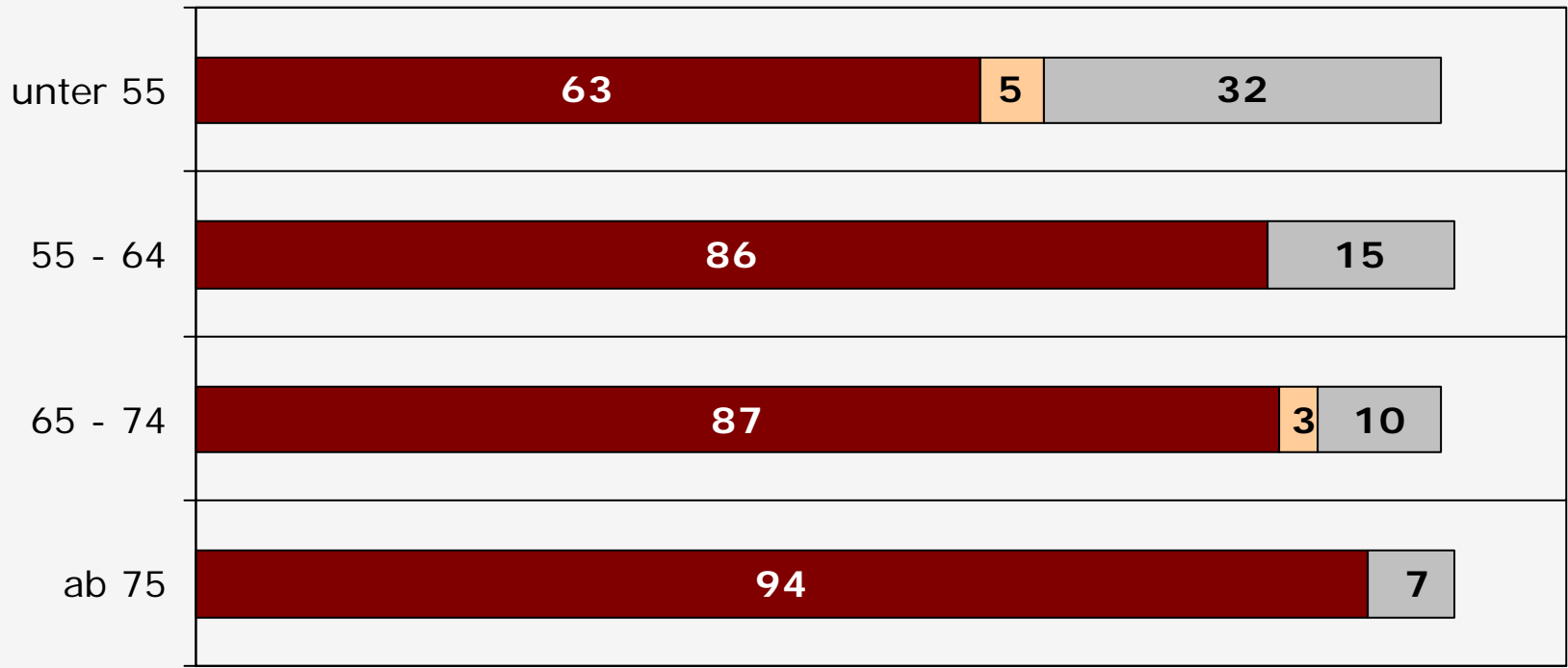
- nein, benötige keine
- ja, aus medizinischen Gründen
- ja, nicht mehr verschreibbar
- nein, wie immer
- ja, aus Kostengründen



Folgen der Gesundheitsreform für Leipziger Senioren

Gibt es Änderungen in der Diagnostik? (in %)

- nein, wie immer
- ja, aus medizinischen Gründen
- ja, aus Kostengründen



Welche Schlussfolgerungen ergeben sich daraus?

- Analyse sollte in Bürgerumfrage fortgesetzt werden, besonders, um auch weniger hoch qualifizierte Bevölkerungsgruppen zu erreichen.
- Ergebnisse sollten Gesundheitspolitikern aller Ebenen auf den Tisch gelegt werden.
- Beirat könnte auch mit KV erneut beraten, wie Probleme der Versorgung behoben werden können.
- Beratungstätigkeit der Vereine muss auf Konsequenzen des GMG eingehen.

Folgen der Gesundheitsreform für Leipziger Senioren

Ergänzende Hinweise der Seniorenbeiratsmitglieder:

- Auf Initiative der Rheumaliga besteht die Forderung, Patienten bei Verdacht auf rheumatischen Erkrankungen sofort an Facharzt zu überweisen.
- Die AOK hat ein Formular entwickelt, das zur Hausarztbindung für das laufende Quartal verpflichtet. Der Hausarzt muss die Überweisung an die Fachärzte ausstellen. Die Barmer praktiziert das ebenfalls, dafür wird nur einmal Praxisgebühr erhoben.
- Hausärzte beteiligen sich nicht alle an diesem Verfahren, daraus entsteht sehr viel Bürokratie!
- Probleme der Budgetierung entsteht bei der Inanspruchnahme ärztlicher Leistungen.
- Mehr Beratungen von Senioren zu Regelungen der Gesundheitsreform sind in Veranstaltungen nötig, um mehr Sicherheit im Umgang mit den angebotenen Leistungen zu erreichen.