



Stadt Leipzig



ESF
Europäischer Sozialfonds
für Deutschland



EFRE
Europäischer Fonds
für regionale Entwicklung

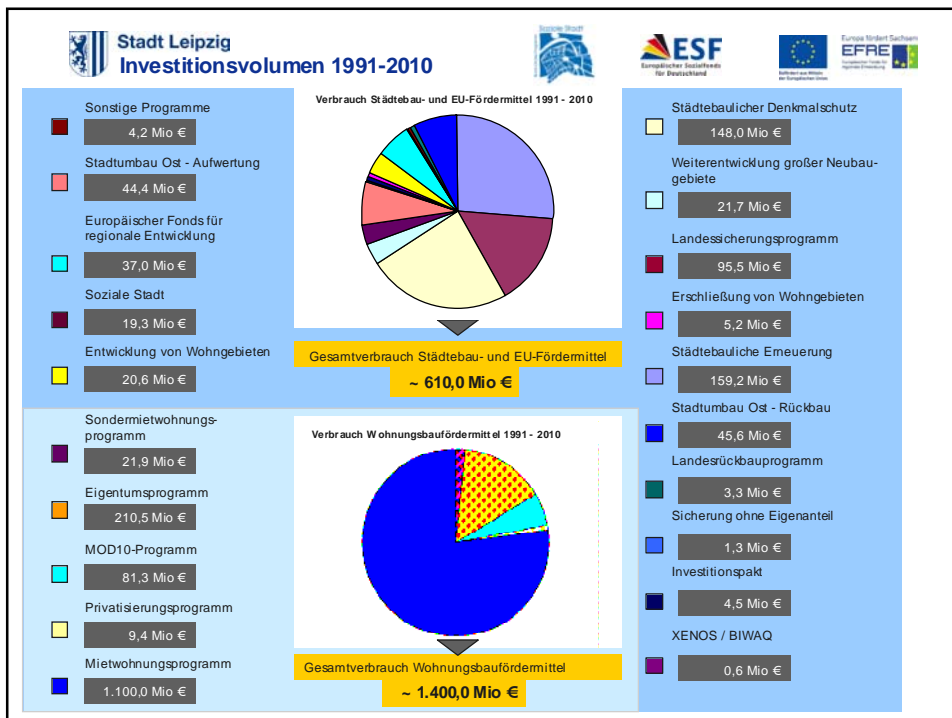
Neue Schwerpunkte der Stadterneuerung und das Konzept zum Stadtumbau Ost

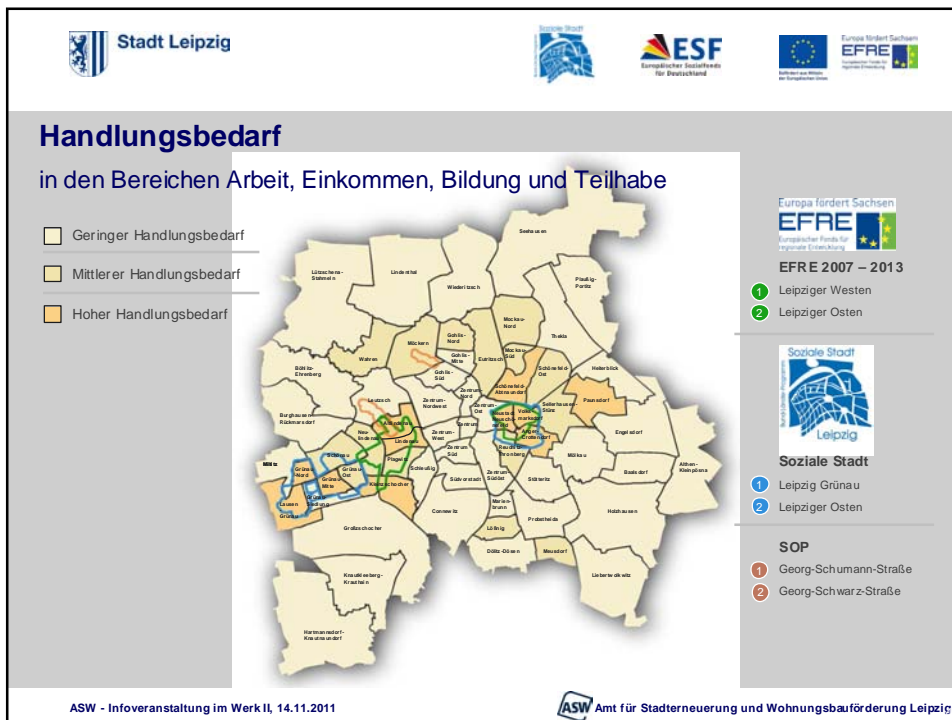
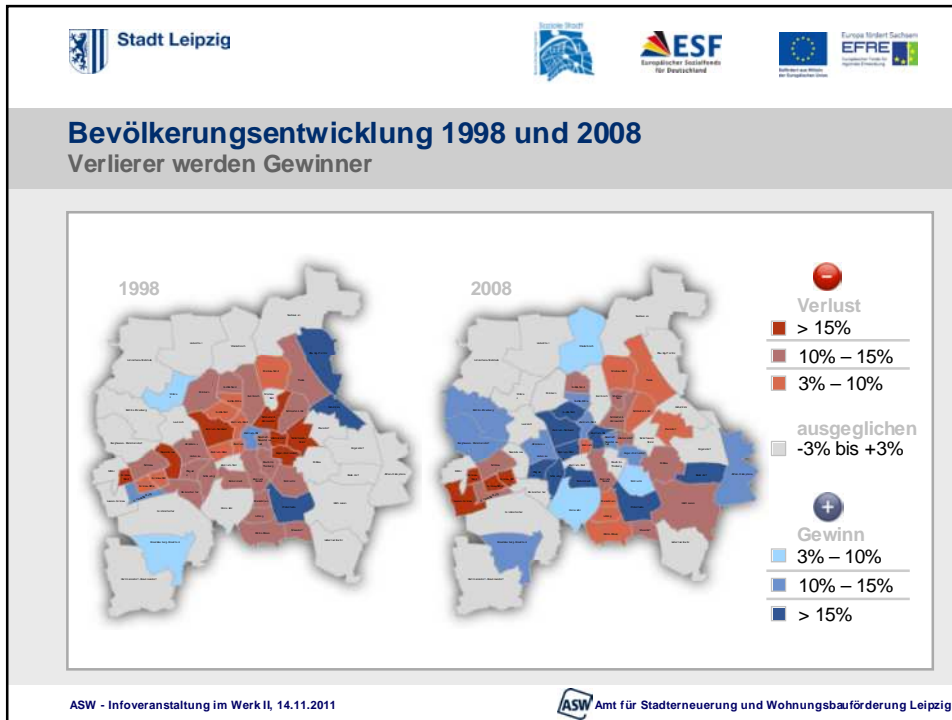
Referent: Karsten Gerkens (Amtsleiter, ASW, Stadt Leipzig)

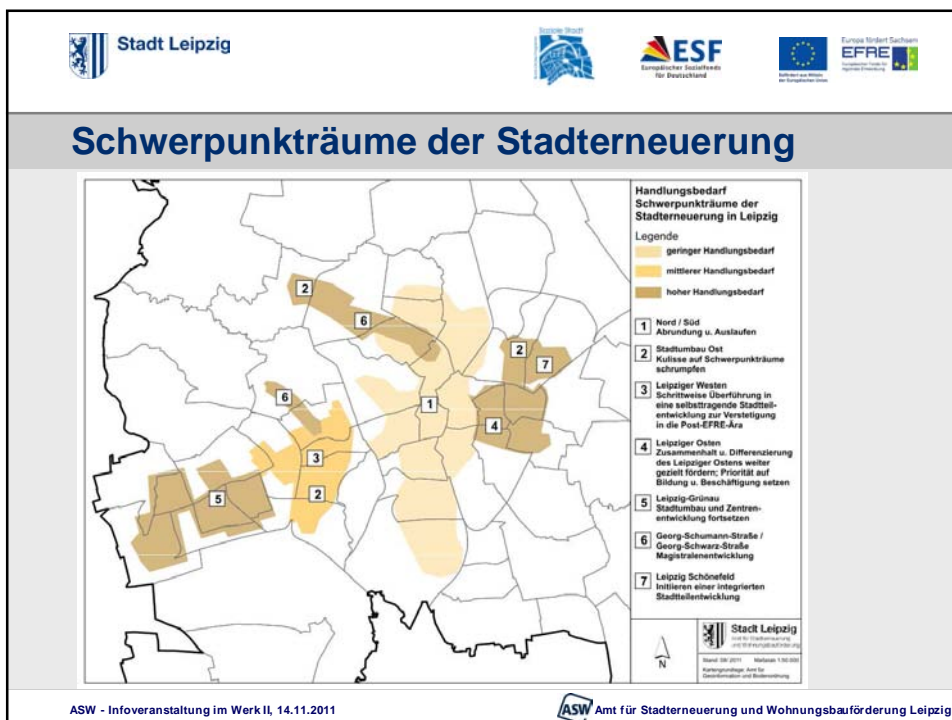
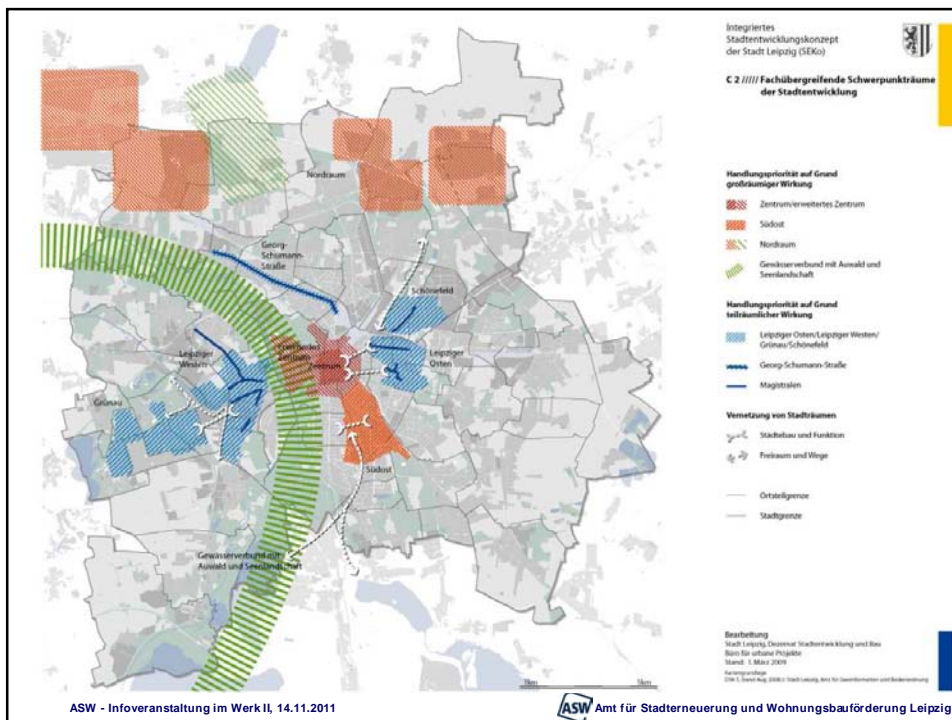


ASW - Infoveranstaltung im Werk II, 14.11.2011

ASW Amt für Stadterneuerung und Wohnungsbauförderung Leipzig







Stadt Leipzig

ESF
Europäischer Sozialfonds
für Deutschland

Europa Union Sachsen
EFRE
Europäischer Fonds
für regionale Entwicklung

Sanierungsgebiete in Leipzig

ASW - Infoveranstaltung im Werk II, 14.11.2011

ASW Amt für Stadterneuerung und Wohnungsbauförderung Leipzig

Stadt Leipzig

ESF
Europäischer Sozialfonds
für Deutschland

Europa Union Sachsen
EFRE
Europäischer Fonds
für regionale Entwicklung

Verfahrensnachlass bei freiwilliger Ablösung des Ausgleichsbetrages





Aufhebung der Sanierungssatzung

Freiwillige Ablösung	Festsetzung per Bescheid
80% (Verfahrensnachlass)	100%
3/3 einsetzbar im Sanierungsgebiet	2/3 für den Freistaat Sachsen

DAS GELD BLEIBT IN LEIPZIG!

ASW - Infoveranstaltung im Werk II, 14.11.2011

ASW Amt für Stadterneuerung und Wohnungsbauförderung Leipzig

Prognose der Einnahmen aus Ausgleichsbeträgen


15 Sanierungsgebiete

ca. 600 ha

ca. 5 % bis 10 % sanierungsbedingte Bodenwertsteigerung

ca. 20.000 Eigentümer

geschätzte Einnahmen aus Ausgleichsbeträgen
ca. 35 Mio. €

ASW - Infoveranstaltung im Werk II, 14.11.2011

Amt für Stadterneuerung und Wohnungsbauförderung Leipzig






Sanierungsgebiet Beispiel Innerer Süden - Abrundungsmaßnahmen im öffentlichen Raum





Der Ausgleichsbetrag dient der weiteren Finanzierung der Sanierungsmaßnahme, solange diese noch nicht abgeschlossen ist.

ASW - Infoveranstaltung im Werk II, 14.11.2011

Amt für Stadterneuerung und Wohnungsbauförderung Leipzig

Sanierungssatzung	Größe in ha	Satzungsbeschluss		Veröffentlichung am	eingesetzte Fördermittel in T €		
		Nr.	vom		SEP*	LSP*	gesamt (SEP+LSP)
Connewitz	17	99/1990	12.09.1990	23.03.1991	16.061,0	4.480,5	20.541,5
Innerer Süden	120	74/1994	14.09.1994	01.04.1995	21.614,3	0,0	21.614,3
Gohlis	71	739/1993 1612/1999	31.03.1993 16.06.1999	20.09.1993 31.07.1999	20.352,5	6.305,4	26.657,9
Eutritzsch	12	70/1994	14.09.1994	08.07.1995	4.771,3	0,0	4.771,3
Stötteritz	19	73/1994	14.09.1994	01.04.1995	5.009,5	0,0	5.009,5
Liebertwolkwitz	18	97-S/1995	14.09.1995	13.11.1995	5.093,3	0,0	5.093,3
Prager Straße	10	390/1995	15.11.1995	13.04.1996	3.332,2	3.794,3	7.126,5
Reudnitz	58	72/1994	14.09.1994	01.04.1995	14.799,6	0,0	14.799,6

* SEP – Bund-Länder-Programm »Städtebauliche Entwicklungs- und Sanierungsmaßnahmen« * LSP – Landessanierungsprogramm

ASW - Infoveranstaltung im Werk II, 14.11.2011

ASW Amt für Stadterneuerung und Wohnungsbauförderung Leipzig

Sanierungssatzung	Größe in ha	Satzungsbeschluss		Veröffentlichung am	eingesetzte Fördermittel in T €		
		Nr.	vom		SEP*	LSP*	gesamt (SEP+LSP)
Neuochnöfelde	28	71/1994 1500/2003	14.09.1994 10.12.2003	01.04.1995 10.01.2004	6.095,7	0,0	6.095,7
Neustädter Markt	34	408/1992 1500/2003	19.02.1992 10.12.2003	17.08.1992 10.01.2004	14.237,9	4.016,9	18.254,8
Plagwitz	86	1085/1994 1514/1999	20.04.1994 24.02.1999	01.04.1995 24.04.1999	19.160,4	0,0	19.160,4
Kleinzochocher	31	69/1994	14.09.1994	01.04.1995	9.858,7	0,0	9.858,7
Lindenau	20	692/1993	17.02.1993	29.11.1993	11.200,8	4.026,5	15.227,3
Lindenau II	50	1504/2003 338/2005	10.12.2003 13.07.2005	10.01.2004 23.07.2005	3.837,6	0,0	3.837,6
Böhltz-Ehrenberg	23	84/06/1992	10.06.1992	09/1992	6.360,8	2.767,1	9.127,9
Summe	597				161.785,6	25.390,7	187.176,3

* SEP – Bund-Länder-Programm »Städtebauliche Entwicklungs- und Sanierungsmaßnahmen« * LSP – Landessanierungsprogramm

ASW - Infoveranstaltung im Werk II, 14.11.2011

ASW Amt für Stadterneuerung und Wohnungsbauförderung Leipzig

Stadt Leipzig

ESF
Europäischer Sozialfonds
für Deutschland

EFRE
Europäischer Fonds
für regionale Entwicklung

Seit 1999 wurden 35.000 m² dauerhaftes Grün neu geschaffen oder gestaltet

>> Zum Beispiel hier:

ASW - Infoveranstaltung im Werk II, 14.11.2011

ASW Amt für Stadterneuerung und Wohnungsbauförderung Leipzig

Stadt Leipzig

ESF
Europäischer Sozialfonds
für Deutschland

EFRE
Europäischer Fonds
für regionale Entwicklung

Bauherren Stadthäuser Industriestraße

selbstnutzer.de
Wohnen im Eigentum

ASW - Infoveranstaltung im Werk II, 14.11.2011

ASW Amt für Stadterneuerung und Wohnungsbauförderung Leipzig

Stadt Leipzig

ESF
Europäischer Sozialfonds
für Deutschland

EFRE
Europäischer Fonds
für regionale Entwicklung

Grünau heute

○ Ränder qualifizieren
Vernetzungen ausbauen

○ Zentren stärken

ASW - Infoveranstaltung im Werk II, 14.11.2011

ASW Amt für Stadterneuerung und Wohnungsbauförderung Leipzig

Stadt Leipzig

ESF
Europäischer Sozialfonds
für Deutschland

EFRE
Europäischer Fonds
für regionale Entwicklung

Laufende große Infrastrukturprojekte

▲ Lindenhauer Hafen

▲ Plagwitzer Bahnhof

▲ Grünzug Urbaner Wald WK7

ASW - Infoveranstaltung im Werk II, 14.11.2011

ASW Amt für Stadterneuerung und Wohnungsbauförderung Leipzig



Stadt Leipzig



ESF
Europäischer Sozialfonds
für Deutschland



EFRE
Europäischer Sozialfonds
für Sachsen

Neue Ideen



So könnte der Höhenweg über den Dächern im Leipziger Osten aussehen. Fotos (2): ASW

Quelle: LVZ vom 22.10.2011



Idee für gewaltigen Höhenweg
 Auf S-Bahn-Strecke im Leipziger Osten könnte eine drei Kilometer lange Attraktion entstehen

ASW - Infoveranstaltung im Werk II, 14.11.2011



Amt für Stadterneuerung und Wohnungsbauförderung Leipzig



Stadt Leipzig



ESF
Europäischer Sozialfonds
für Deutschland



EFRE
Europäischer Sozialfonds
für Sachsen

Stadtteilentwicklung Grünau

Entwicklungsstrategie 2020



Studie „Grünau zentral“



Stadtteilprofil Grünau



- Investitionsleitlinie
- Unterteilung in Stadtumbaugürtel und Kernbereich

- Vorbereitung der Zentralisierung und Optimierung öffentlicher Einrichtungen

- Erarbeitung Grünauer Stärken durch Bürger
- Arbeits- und Werbemittel

AUFGABE: Suche nach Finanzierungsmöglichkeiten

ASW - Infoveranstaltung im Werk II, 14.11.2011



Amt für Stadterneuerung und Wohnungsbauförderung Leipzig

Stadt Leipzig

ESF
Europäischer Sozialfonds
für Deutschland

EFRE
Europäischer Fonds
für regionale Entwicklung

Plagwitz zwischen heute und morgen:
Realität, Pläne und Visionen.

Modernisierte
Mittelschule

Behindertenhotel

Kulturwerkstatt
WESTWERK

Jugendtechnologie-
zentrum GaraGe

Business & Innovation
Centre Leipzig BIC

Bildungscampus
Jahrtausendfeld

laufende Entwicklung:
Gewerbe

laufende Entwicklung:
Wohnen

ASW - Infoveranstaltung im Werk II, 14.11.2011

ASW Amt für Stadterneuerung und Wohnungsbauförderung Leipzig

Stadt Leipzig

ESF
Europäischer Sozialfonds
für Deutschland

EFRE
Europäischer Fonds
für regionale Entwicklung

Nachbarschaftsgärten
Josephstraße

ASW - Infoveranstaltung im Werk II, 14.11.2011

ASW Amt für Stadterneuerung und Wohnungsbauförderung Leipzig



Stadt Leipzig



ESF
Europäischer Sozialfonds
für Deutschland



EFRE
Europäischer Fonds
für regionale Entwicklung

Blockentwicklung als integrativer Prozess










Öffentliche Investitionen 780 T€

Private Investitionen 8,85 Mio €


ASW - Infoveranstaltung im Werk II, 14.11.2011




ASW Amt für Stadterneuerung und Wohnungsbauförderung Leipzig



Stadt Leipzig




ESF
Europäischer Sozialfonds
für Deutschland




EFRE
Europäischer Fonds
für regionale Entwicklung

Josephstraße 1998

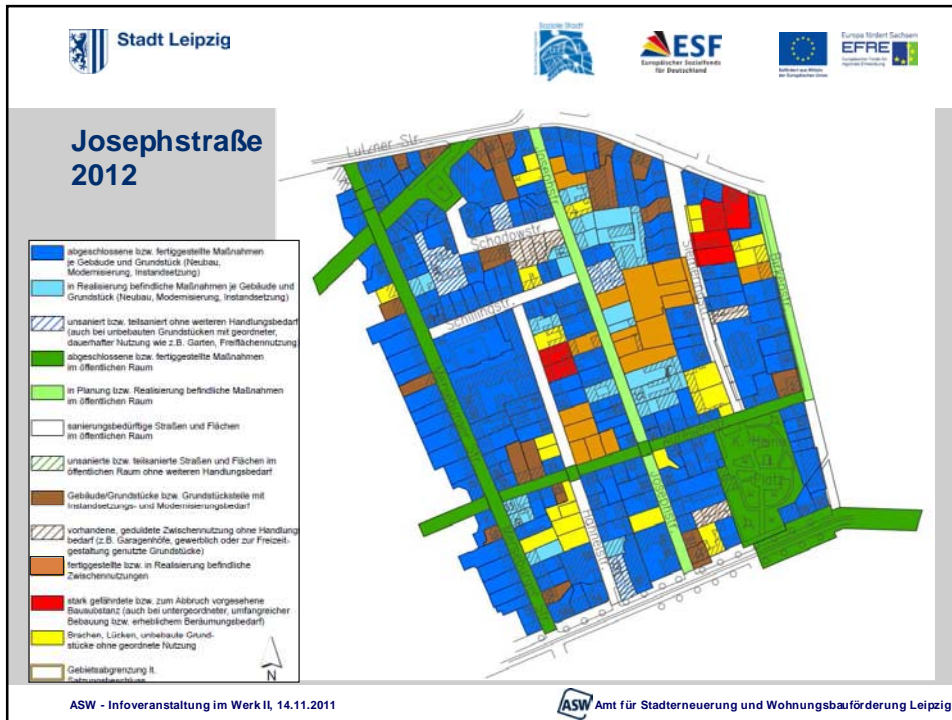
	unsanierte bzw. teil sanierte Straßen und Flächen im öffentlichen Raum ohne weiteren Handlungsbedarf
	Gebäude/Grundstücke bzw. Grundstücksteile mit Instandsetzungs- und Modernisierungsbedarf
	vorhandene, geduldete Zwischennutzung ohne Handlungsbedarf (z.B. Garagenhöfe, gewerblich oder zur Freizeitgestaltung genutzte Grundstücke)
	fertiggestellte bzw. in Realisierung befindliche Zwischennutzungen
	stark gefährdete bzw. zum Abbruch vorgesehene Bausubstanz auch bei unkoordinierter, umfangreicher Bebauung bzw. erheblichem Beräumungsbedarf)
	Brachen, Lücken, unbebaute Grundstücke ohne geordnete Nutzung
	abgeschlossene bzw. fertiggestellte Maßnahmen je Gebäude und Grundstück (Neubau, Modernisierung, Instandsetzung)
	in Realisierung befindliche Maßnahmen je Gebäude und Grundstück (Neubau, Modernisierung, Instandsetzung)
	unsaniert bzw. teil saniert ohne weiteren Handlungsbedarf (auch bei unbebauten Grundstücken mit geordneter, dauerhafter Nutzung wie z.B. Gärten, Freiflächnutzung)
	abgeschlossene bzw. fertiggestellte Maßnahmen im öffentlichen Raum
	in Planung bzw. Realisierung befindliche Maßnahmen im öffentlichen Raum
	sanierungsbedürftige Straßen und Flächen im öffentlichen Raum




ASW - Infoveranstaltung im Werk II, 14.11.2011




ASW Amt für Stadterneuerung und Wohnungsbauförderung Leipzig






Stadt Leipzig



ESF
Europäischer Sozialfonds
für Deutschland




EFRE
Europäischer Sozialfonds
für den Regionalentwicklung

Umnutzungsansätze in schwierigen Lagen

▶ Anreize über die Kostenschiene / Investitionshöhe

Sanierungsgrad	Kosten	Kaltmiete
100 % Vollsanierung	1.000 €/m ² -1.300 €/m ²	5 €/m ²
50 % Teilsanierung	500 €/m ²	3 €/m ²
15 % Funktionssanierung	150 €/m ²	1 €/m ²
0 % Ohne Sanierung (Wächterhaus)	30 €/m ²	0 €/m ²

ASW - Infoveranstaltung im Werk II, 14.11.2011



Amt für Stadterneuerung und Wohnungsbauförderung Leipzig



Stadt Leipzig



ESF
Europäischer Sozialfonds
für Deutschland



EFRE
Europäischer Sozialfonds
für den Regionalentwicklung

Magistralenentwicklung Georg-Schwarz-Straße





Maßnahmen im Stadtteilzentrum Leutzsch

- U1 Sanierung LHM-Hausblocks / Plagiatenblock
- U2 Sanierung
- U3 Aufg. 10/11/12/13/14/15/16/17/18/19/20/21/22/23/24/25/26/27/28/29/30/31/32/33/34/35/36/37/38/39/40/41/42/43/44/45/46/47/48/49/50/51/52/53/54/55/56/57/58/59/60/61/62/63/64/65/66/67/68/69/70/71/72/73/74/75/76/77/78/79/80/81/82/83/84/85/86/87/88/89/90/91/92/93/94/95/96/97/98/99/100/101/102/103/104/105/106/107/108/109/110/111
- U11 Sanierung ehem. Versorgungsstation

Maßnahmen Ellernblock und Brunnenviertel

- B1 Zehnblocksanierung Georg-Schwarz-Straße 14-16 und 18-20
- B2 Sanierungsbereich W. Zippner Straße
- B3 Sanierungsbereich W. Zippner Straße
- B4 Sanierungsbereich W. Zippner Straße 75
- B5 Sanierungsbereich W. Zippner Straße 75
- B6 Sanierungsbereich W. Zippner Straße 75
- B7 Sanierungsbereich W. Zippner Straße 75
- B8 Sanierungsbereich W. Zippner Straße 75
- B9 Sanierungsbereich W. Zippner Straße 75
- B10 Sanierungsbereich W. Zippner Straße 75
- B11 Sanierungsbereich W. Zippner Straße 75
- B12 Sanierungsbereich W. Zippner Straße 75
- B13 Sanierungsbereich W. Zippner Straße 75
- B14 Sanierungsbereich W. Zippner Straße 75
- B15 Sanierungsbereich W. Zippner Straße 75
- B16 Sanierungsbereich W. Zippner Straße 75
- B17 Sanierungsbereich W. Zippner Straße 75
- B18 Sanierungsbereich W. Zippner Straße 75
- B19 Sanierungsbereich W. Zippner Straße 75
- B20 Sanierungsbereich W. Zippner Straße 75
- B21 Sanierungsbereich W. Zippner Straße 75
- B22 Sanierungsbereich W. Zippner Straße 75
- B23 Sanierungsbereich W. Zippner Straße 75
- B24 Sanierungsbereich W. Zippner Straße 75
- B25 Sanierungsbereich W. Zippner Straße 75
- B26 Sanierungsbereich W. Zippner Straße 75
- B27 Sanierungsbereich W. Zippner Straße 75
- B28 Sanierungsbereich W. Zippner Straße 75
- B29 Sanierungsbereich W. Zippner Straße 75
- B30 Sanierungsbereich W. Zippner Straße 75
- B31 Sanierungsbereich W. Zippner Straße 75
- B32 Sanierungsbereich W. Zippner Straße 75
- B33 Sanierungsbereich W. Zippner Straße 75
- B34 Sanierungsbereich W. Zippner Straße 75
- B35 Sanierungsbereich W. Zippner Straße 75
- B36 Sanierungsbereich W. Zippner Straße 75
- B37 Sanierungsbereich W. Zippner Straße 75
- B38 Sanierungsbereich W. Zippner Straße 75
- B39 Sanierungsbereich W. Zippner Straße 75
- B40 Sanierungsbereich W. Zippner Straße 75
- B41 Sanierungsbereich W. Zippner Straße 75
- B42 Sanierungsbereich W. Zippner Straße 75
- B43 Sanierungsbereich W. Zippner Straße 75
- B44 Sanierungsbereich W. Zippner Straße 75
- B45 Sanierungsbereich W. Zippner Straße 75
- B46 Sanierungsbereich W. Zippner Straße 75
- B47 Sanierungsbereich W. Zippner Straße 75
- B48 Sanierungsbereich W. Zippner Straße 75
- B49 Sanierungsbereich W. Zippner Straße 75
- B50 Sanierungsbereich W. Zippner Straße 75
- B51 Sanierungsbereich W. Zippner Straße 75
- B52 Sanierungsbereich W. Zippner Straße 75
- B53 Sanierungsbereich W. Zippner Straße 75
- B54 Sanierungsbereich W. Zippner Straße 75
- B55 Sanierungsbereich W. Zippner Straße 75
- B56 Sanierungsbereich W. Zippner Straße 75
- B57 Sanierungsbereich W. Zippner Straße 75
- B58 Sanierungsbereich W. Zippner Straße 75
- B59 Sanierungsbereich W. Zippner Straße 75
- B60 Sanierungsbereich W. Zippner Straße 75
- B61 Sanierungsbereich W. Zippner Straße 75
- B62 Sanierungsbereich W. Zippner Straße 75
- B63 Sanierungsbereich W. Zippner Straße 75
- B64 Sanierungsbereich W. Zippner Straße 75
- B65 Sanierungsbereich W. Zippner Straße 75
- B66 Sanierungsbereich W. Zippner Straße 75
- B67 Sanierungsbereich W. Zippner Straße 75
- B68 Sanierungsbereich W. Zippner Straße 75
- B69 Sanierungsbereich W. Zippner Straße 75
- B70 Sanierungsbereich W. Zippner Straße 75
- B71 Sanierungsbereich W. Zippner Straße 75
- B72 Sanierungsbereich W. Zippner Straße 75
- B73 Sanierungsbereich W. Zippner Straße 75
- B74 Sanierungsbereich W. Zippner Straße 75
- B75 Sanierungsbereich W. Zippner Straße 75
- B76 Sanierungsbereich W. Zippner Straße 75
- B77 Sanierungsbereich W. Zippner Straße 75
- B78 Sanierungsbereich W. Zippner Straße 75
- B79 Sanierungsbereich W. Zippner Straße 75
- B80 Sanierungsbereich W. Zippner Straße 75
- B81 Sanierungsbereich W. Zippner Straße 75
- B82 Sanierungsbereich W. Zippner Straße 75
- B83 Sanierungsbereich W. Zippner Straße 75
- B84 Sanierungsbereich W. Zippner Straße 75
- B85 Sanierungsbereich W. Zippner Straße 75
- B86 Sanierungsbereich W. Zippner Straße 75
- B87 Sanierungsbereich W. Zippner Straße 75
- B88 Sanierungsbereich W. Zippner Straße 75
- B89 Sanierungsbereich W. Zippner Straße 75
- B90 Sanierungsbereich W. Zippner Straße 75
- B91 Sanierungsbereich W. Zippner Straße 75
- B92 Sanierungsbereich W. Zippner Straße 75
- B93 Sanierungsbereich W. Zippner Straße 75
- B94 Sanierungsbereich W. Zippner Straße 75
- B95 Sanierungsbereich W. Zippner Straße 75
- B96 Sanierungsbereich W. Zippner Straße 75
- B97 Sanierungsbereich W. Zippner Straße 75
- B98 Sanierungsbereich W. Zippner Straße 75
- B99 Sanierungsbereich W. Zippner Straße 75
- B100 Sanierungsbereich W. Zippner Straße 75



ASW - Infoveranstaltung im Werk II, 14.11.2011



Amt für Stadterneuerung und Wohnungsbauförderung Leipzig

Stadt Leipzig

ESF
Europäischer Sozialfonds
für Deutschland

EFRE
Europäischer Sozialfonds
für Sachsen

Schwerpunktraum Georg-Schumann-Straße

- Magistralen-/Leerstandsmanagement
- Gestaltung öffentlicher Raum (Straße & Plätze)
- Sanierung öffentlicher und privater Gebäude
- Einsatz eines Verfügungsfonds

ASW - Infoveranstaltung im Werk II, 14.11.2011

ASW Amt für Stadterneuerung und Wohnungsbauförderung Leipzig

Stadt Leipzig

ESF
Europäischer Sozialfonds
für Deutschland

EFRE
Europäischer Sozialfonds
für Sachsen

Finanzierungskonzept und Fördergebiete

Legend:

- SOP
- SUO-A (zukünftig)
- Sanierungsgebiet
- EFRE / Koop. Konkret
- Aktionsfelder

Georg-Schumann-Straße
Geschäftig. Spannend. Sozial.

0 250 500 1.000 1.500 2.000 2.500 Meter

ASW - Infoveranstaltung im Werk II, 14.11.2011

ASW Amt für Stadterneuerung und Wohnungsbauförderung Leipzig

Stadt Leipzig

ESF
Europäischer Sozialfonds
für Deutschland

Europa Union Sachsen
EFRE
Europäischer Fonds
für regionale Entwicklung

Schwerpunktraum Leipziger Osten

- Stadtteilentwicklungskonzept Leipziger Osten
- Schwerpunkt Bildung und Integration
- Stadtumbau in gründerzeitlicher Logik
- Anbindung an die Innenstadt stärken
- Freiraumverbindungen stärken

ASW - Infoveranstaltung im Werk II, 14.11.2011

ASW Amt für Stadterneuerung und Wohnungsbauförderung Leipzig

Stadt Leipzig

ESF
Europäischer Sozialfonds
für Deutschland

Europa Union Sachsen
EFRE
Europäischer Fonds
für regionale Entwicklung

Kursbestimmung für den Leipziger Osten

► Ergebnisse der Strategiewerkstatt vom 5. bis 8. April 2011



ASW - Infoveranstaltung im Werk II, 14.11.2011

ASW Amt für Stadterneuerung und Wohnungsbauförderung Leipzig

Stadt Leipzig

ESF
Europäischer Sozialfonds
für Deutschland

EFRE
Europäischer Fonds
für regionale Entwicklung

Strategische Kernaussagen für die Gesamtstadt

► Überdurchschnittliche Integrationsleistung anerkennen

- Der Leipziger Osten übernimmt überdurchschnittliche Aufgaben für die Gesamtstadt!
- Er ist Integrationstor und muss für die Übernahme dieser Aufgabe adäquat ausgestattet werden!



ASW - Infoveranstaltung im Werk II, 14.11.2011

ASW Amt für Stadterneuerung und Wohnungsbauförderung Leipzig

Stadt Leipzig

ESF
Europäischer Sozialfonds
für Deutschland

EFRE
Europäischer Fonds
für regionale Entwicklung

Strategische Kernaussagen für den Stadtteil






► Inhaltliche Prioritäten

- Priorität auf Bildung und Beschäftigung!
- Entwicklung einer qualitativ definierten Bildungslandschaft
- stadtteilorientierte Wirtschafts- und Beschäftigungsförderung



ASW - Infoveranstaltung im Werk II, 14.11.2011

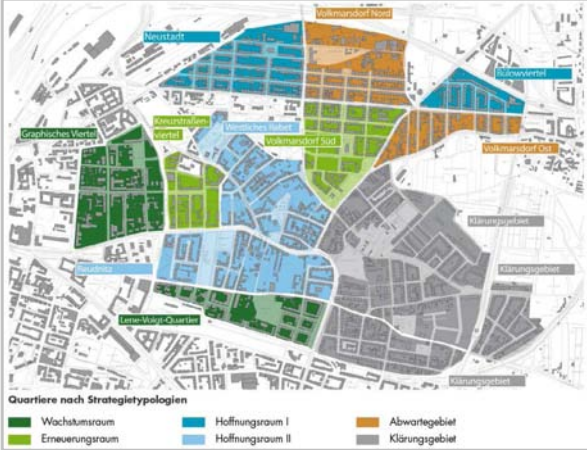
ASW Amt für Stadterneuerung und Wohnungsbauförderung Leipzig

Attraktiver Leipziger Osten


► differenzierte Quartierskonzepte erarbeiten

- Profile der Teilräume und Lagen des Leipziger Ostens analysieren und weiterentwickeln
- Konzentration auf Chancenräume



Quartiere nach Strategietypologien

■ Wachstumsraum ■ Hoffnungsraum I ■ Abwartegebiet
■ Erneuerungsraum ■ Hoffnungsraum II ■ Klärungsgebiet

ASW - Infoveranstaltung im Werk II, 14.11.2011  Amt für Stadterneuerung und Wohnungsbauförderung Leipzig







Wirtschaftsstandort Leipziger Osten

► neue Ansiedlungen unterstützen

- Aufarbeitung der Flächenpotenziale
- Gezielte Anwerbung weiterer Unternehmen für den Standort
- Hege und Pflege vorhandener KMU



Funktionen erhalten, ergänzen, erneuern

Vorhandene Nutzungen als Ankerpunkte verstehen

▨ Dienstleistung
▨ Einzelhandel

Mögliche Erweiterungsfächen

▨ für kleinteiliges Gewerbe
▨ Erweiterung der Satelliten
▨ mit Grünflächenanteil

Modellprojekt „Bunte Hadwig“

ASW - Infoveranstaltung im Werk II, 14.11.2011  Amt für Stadterneuerung und Wohnungsbauförderung Leipzig

Stadt Leipzig

ESF
Europäischer Sozialfonds
für Deutschland

EFRE
Europäischer Sozialfonds
für die Region
Sachsen

Räumliche Prioritäten

- Konzentration auf die Chancenräume!
- Anpassung der Investitions- und Förderstrategien

ASW - Infoveranstaltung im Werk II, 14.11.2011

ASW Amt für Stadterneuerung und Wohnungsbauförderung Leipzig

Stadt Leipzig

ESF
Europäischer Sozialfonds
für Deutschland

EFRE
Europäischer Sozialfonds
für die Region
Sachsen

ExWoSt

Eigentümerinitiative Bülowviertel

Aktivitäten im Bülowviertel

- bereits realisierte Projekte
- geplante Projekte / in Vorbereitung
- 2009/2010 verkaufte Wohnhäuser

gemeinsam - individuell

ASW - Infoveranstaltung im Werk II, 14.11.2011

ASW Amt für Stadterneuerung und Wohnungsbauförderung Leipzig

Stadt Leipzig

ESF
Europäischer Sozialfonds
für Deutschland

EFRE
Europäischer Fonds
für regionale Entwicklung

Gründerzeit und öffentlicher Raum

► Stadtbau in gründerzeitlicher Logik denken

- Denkmalpflegestatus nach differenzierter Betrachtung der Teilgebiete überprüfen
- Überarbeitung Fachkonzept Denkmalschutz im SEKo
- Modellkonzept für Volksmarsdorf Nord



ASW - Infoveranstaltung im Werk II, 14.11.2011

ASW Amt für Stadterneuerung und Wohnungsbauförderung Leipzig

Stadt Leipzig

ESF
Europäischer Sozialfonds
für Deutschland

EFRE
Europäischer Fonds
für regionale Entwicklung

Schwerpunktraum Schönefeld



- SEKo Schwerpunkte durchsetzen
- Voraussetzungen für Neuaufnahme schaffen
- Kooperationen im Stadtteil aufbauen
- Programmhintergrund entwickeln

ASW - Infoveranstaltung im Werk II, 14.11.2011

ASW Amt für Stadterneuerung und Wohnungsbauförderung Leipzig



Stadt Leipzig



Stadt Leipzig



ESF
Europäischer Sozialfonds
für Deutschland



EFRE
Europäischer Fonds
für regionale Entwicklung

Bisherige Bilanz des Stadtumbau Ost

Investitionsvolumen Aufwertung bis 2010: 45,7 Mio. €

- Stabilisierung von Gründerzeitstrukturen; **Sicherung/Modernisierung** von 49 stadtbildprägenden, denkmalgeschützten Altbauten; Umsetzung von 35 **Zwischenbegrünungsmaßnahmen**.
- 61 Aufwertungsmaßnahmen seit 2002 an **Schulen, Kindereinrichtungen und soziokulturellen Einrichtungen**, bis 2010 wurden dafür insgesamt 18,3 Mio. Fördermittel eingesetzt
- **Selbstnutzer.de**: zwischen 2001 und 2010 haben insges. 414 Haushalte innerstädtisches Eigentum erworben, davon 213 Stadthäuser und 201 Eigentumswohnungen in Altbauten
- **Wächterhäuser**: seit 2004 wurden 13 Objekte in Obhut genommen, 2 Objekte konnten in 2009 entlassen werden

Investitionsvolumen Rückbau bis 2010: 48,8 Mio. €

- **Rückbau** von 13.089 Wohnungen mit Fördermitteln seit 2001 – davon 72 % Plattenbauten mit dem Schwerpunkt in Grünau und den Altbaugebieten im Leipziger Westen und Osten

ASW - Infoveranstaltung im Werk II, 14.11.2011

 ASW Amt für Stadterneuerung und Wohnungsbauförderung Leipzig



Stadt Leipzig



Stadt Leipzig



ESF
Europäischer Sozialfonds
für Deutschland



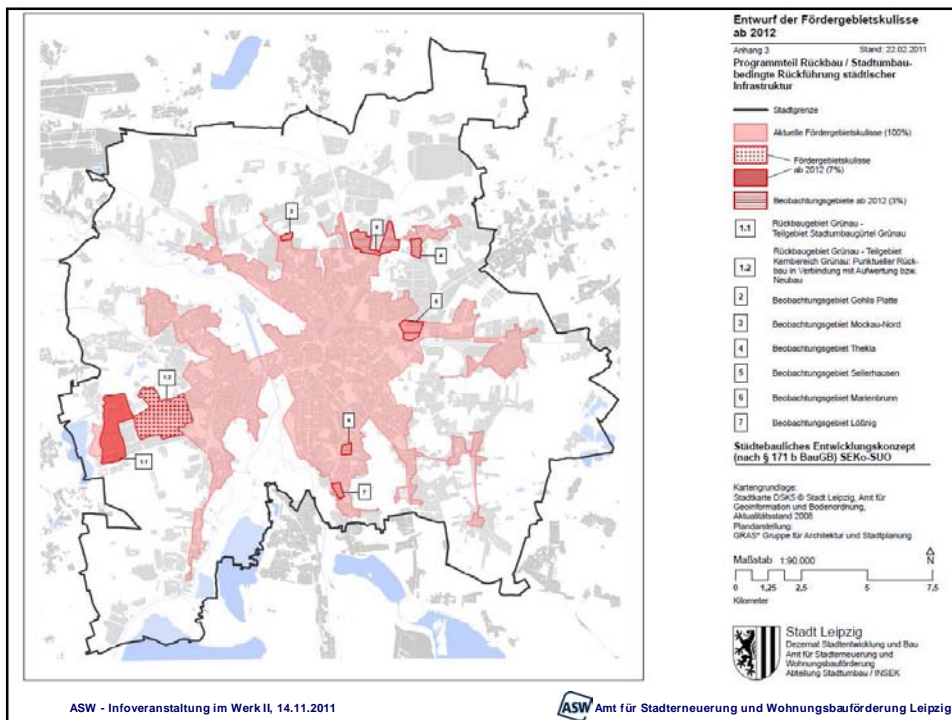
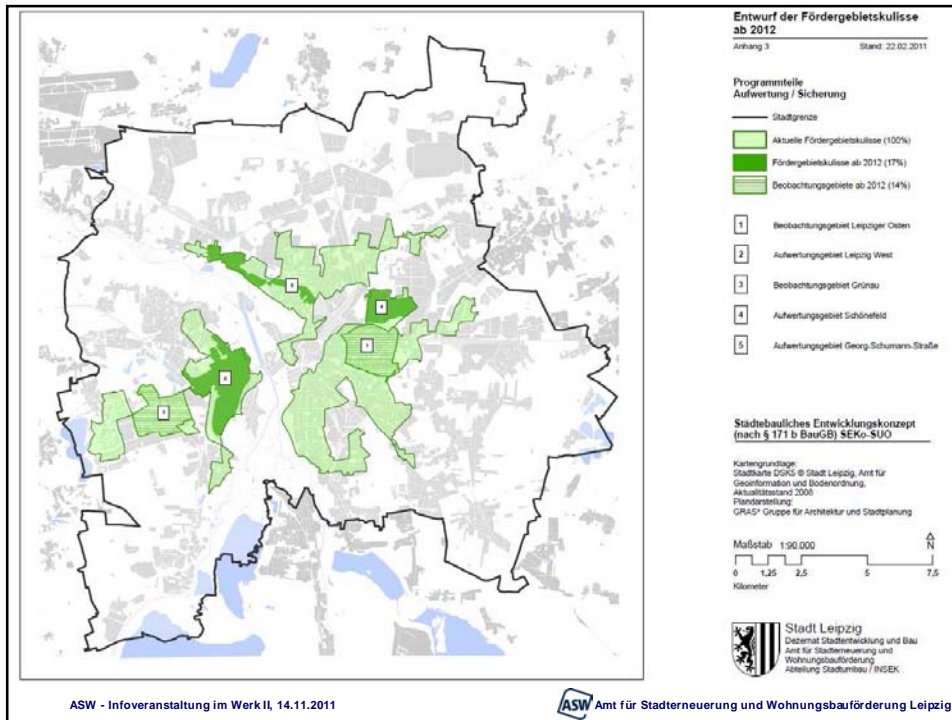
EFRE
Europäischer Fonds
für regionale Entwicklung

Zukünftige Rahmenbedingungen – Förderprogramm „Stadtumbau Ost“

- Stringente Ableitung für das Konzept aus dem Integrierten Stadtentwicklungskonzept – Leipzig 2020 gefordert
- Kleine überschaubare Gebiete und keine Überlagerung mit anderen Bund-Länder Förderprogrammen (z.B. „Soziale Stadt“ oder „Aktive Stadt- und Ortsteilzentren“) mehr möglich
- Laufzeit des Förderprogramms Stadtumbau Ost bis zum Jahr 2016 und Abfinanzierung von Maßnahmen bis 2020

ASW - Infoveranstaltung im Werk II, 14.11.2011

 ASW Amt für Stadterneuerung und Wohnungsbauförderung Leipzig



 **Stadt Leipzig**   

Kernmaßnahmen - Programmteil Aufwertung ab 2012

- **Schönefeld:** Sanierung Stöckelplatz und Stannebeinplatz, Schloss Schönefeld (Sanierung Torhaus), Stadtumbaumanagement „Leipzig Spezial“ mit Schwerpunkt Energieeffizienz und Altersgerechtes Wohnen/Wohnumfeld, Sanierung von Gemeinbedarfseinrichtungen
- **Georg Schumann Straße:** Sicherungsmaßnahmen, Sanierung Pater-Aurelius-Platz (Wahrener Rundling), Vorplatz Chausseehaus und Leerstandsmanagement
- **Leipzig West:** Sicherungsmaßnahmen, Stadtumbaumanagement „Leipzig Spezial“, Schulsanierung und -neubau, Sanierung Schaubühne Lindenfels und Westwerk

ASW - Infoveranstaltung im Werk II, 14.11.2011  **ASW** Amt für Stadterneuerung und Wohnungsbauförderung Leipzig

 **Stadt Leipzig**   

Kernmaßnahmen - Programmteil Rückbau ab 2012

- Umsetzung von weiteren Rückbaumaßnahmen im Stadtumbaugürtel Grünau durch die Wohnungsunternehmen
- Unterstützung bei den zukünftigen Planungen und der Umsetzung zur Umgestaltung des WK 5.1 in Grünau
- Offen halten von weiteren Rückbaumöglichkeiten je nach Bedarf in anderen Großsiedlungen

ASW - Infoveranstaltung im Werk II, 14.11.2011  **ASW** Amt für Stadterneuerung und Wohnungsbauförderung Leipzig



Vielen Dank für Ihre Aufmerksamkeit!

Amt für Stadterneuerung und Wohnungsbauförderung
04092 Leipzig

Tel.: +49 (341) 123-5410
Fax.: +49 (341) 123-5412
www.leipzig.de/stadterneuerung



Stadt Leipzig
Amt für Stadterneuerung
und Wohnungsbauförderung