

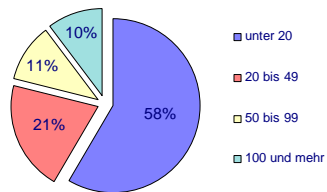
Beteiligung

1.910 Unternehmen mit nahezu 85.000 Beschäftigten

davon

673 Industrie
153 Bau
561 Dienstleistung
287 Handel
236 Verkehr

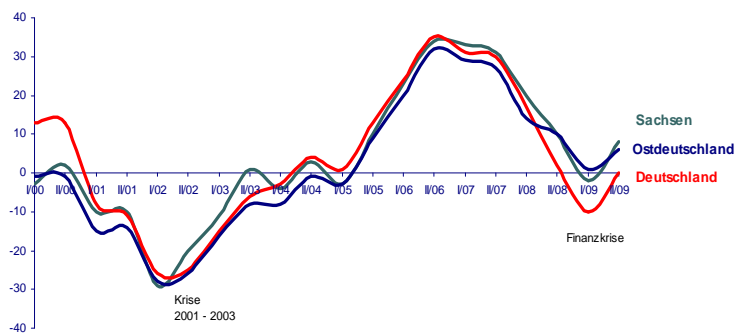
Betriebsgrößenstruktur



Quelle: Konjunkturbericht Sachsen zur Jahreswende 2009/10

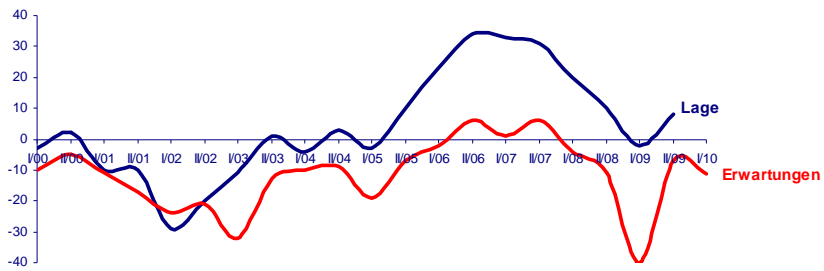
Sachsens Wirtschaft schneller aus dem Stimmungstief

(Salden aus prozentualen Anteilen positiver und negativer Urteile zur Geschäftslage)



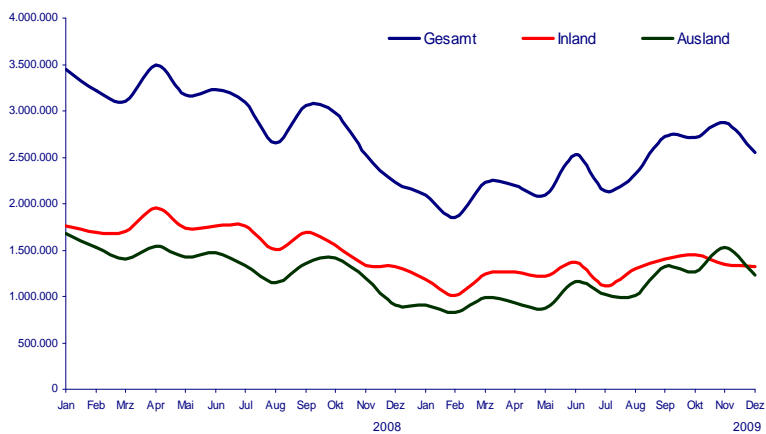
Quelle: Konjunkturberichte Sachsen, DIHK

Geschäftslage und Erwartungen der sächsischen Wirtschaft
(Salden aus prozentualen Anteilen positiver und negativer Urteile)



Quelle: Konjunkturberichte Sachsen

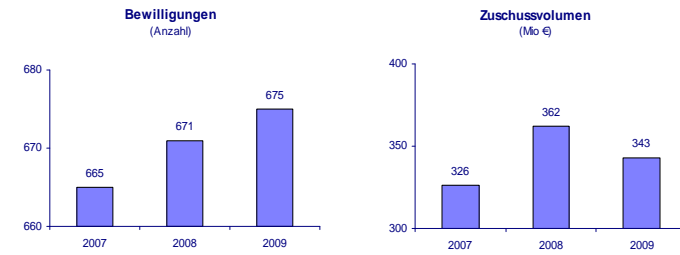
Entwicklung der Auftragseingänge (AE) im Verarbeitenden Gewerbe in Sachsen



Quelle: Statistisches Landesamt des Freistaates Sachsen, Bild IHK Chemnitz

Investitionen trotz Krise

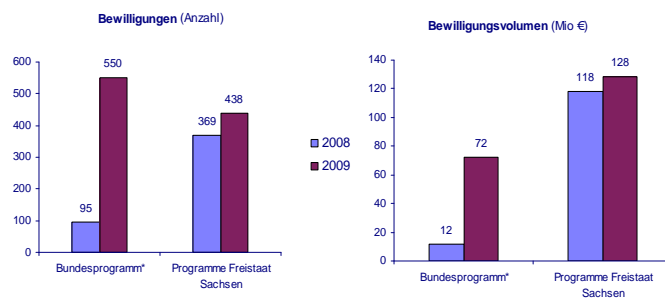
Investitionsförderung (GA) im Freistaat Sachsen



Quelle: SAB Dresden

Innovationen trotz Krise

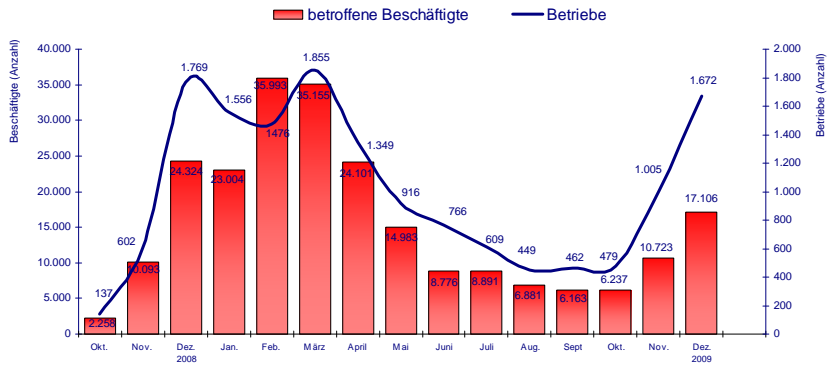
Technologieprojekte sächsischer Unternehmen



* ZIM KOOP (seit Juli 2008)

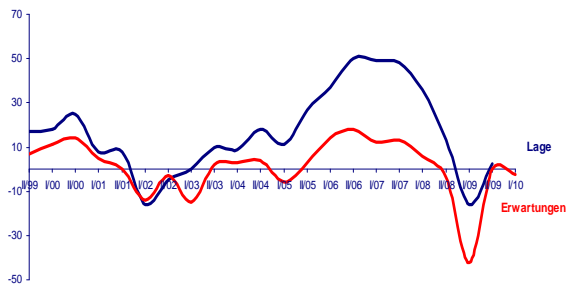
Quelle: AIF Berlin, SAB Dresden

Angezeigte Kurzarbeit in der sächsischen Wirtschaft

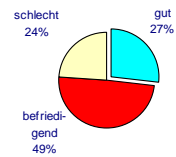


Quelle:
Bundesagentur für Arbeit, Regionaldirektion Sachsen

Geschäftslage und Erwartungen der sächsischen Industrie (Salden aus prozentualen Anteilen positiver und negativer Urteile)

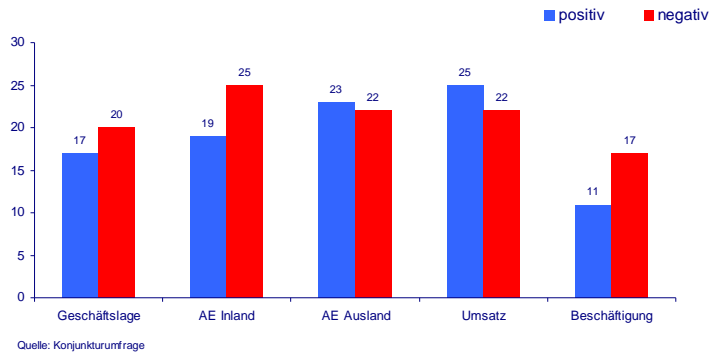


Aktuelle Lage



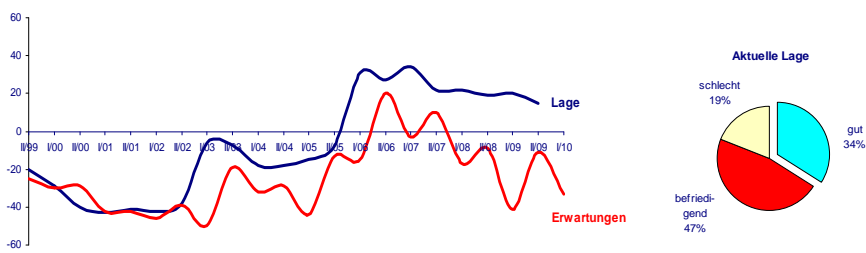
Quelle: Konjunkturberichte Sachsen

Erwartungen der Industrieunternehmen
(Anteil der Unternehmerurteile in %)

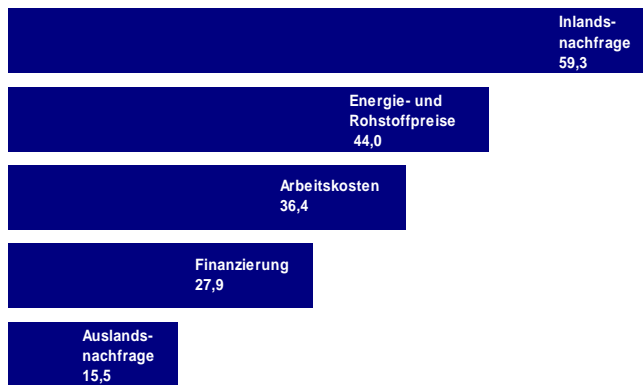


Quelle: Konjunkturbericht Sachsen zur Jahreswende 2009/10

Geschäftslage und Erwartungen im sächsischen Baugewerbe
(Salden aus prozentualen Anteilen positiver und negativer Urteile)



Die größten Risiken für den nachhaltigen Erholungsprozess (Anteil der Unternehmerurteile in %)



Quelle: Konjunkturbericht Sachsen zur Jahreswende 2009/10