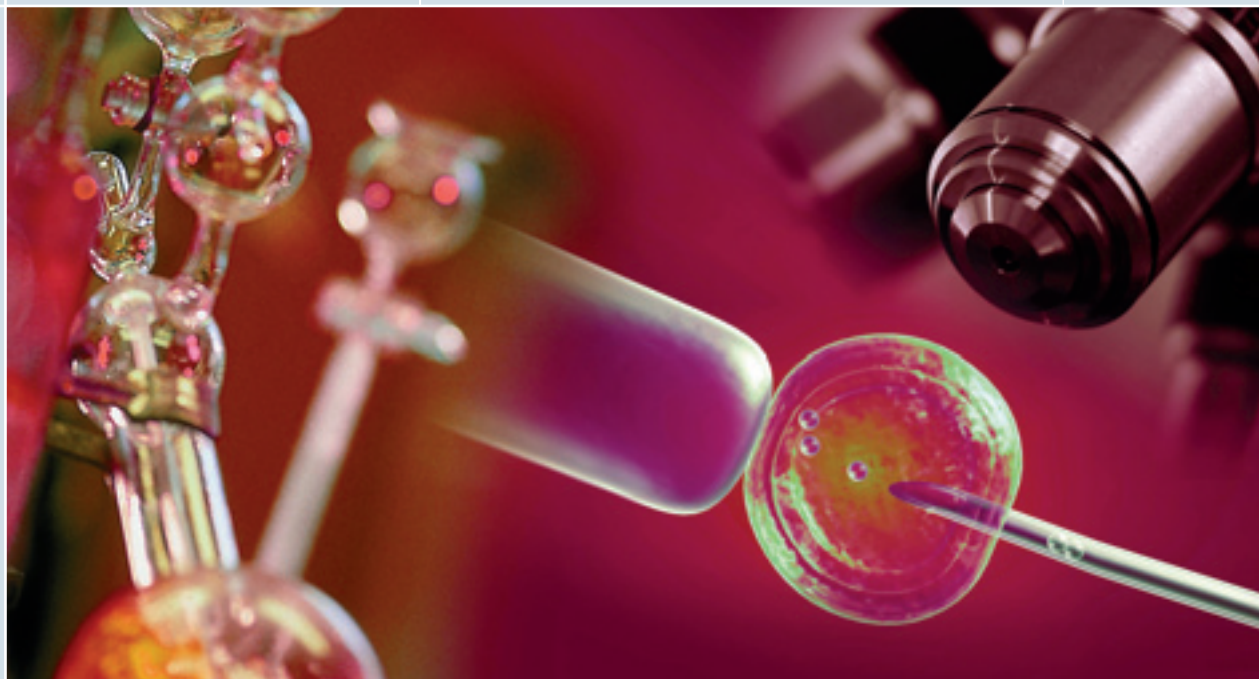




Stadt Leipzig
Dezernat Wirtschaft und Arbeit



INFORMATION

Gesundheitswirtschaft & Biotechnologie
Healthcare & Biotech

Cluster Gesundheitswirtschaft und Biotechnologie

In diesem Cluster konzentrieren sich innovative Energien auf die Gestaltung der Zukunft. Die Gesundheitswirtschaft entwickelt sich in Deutschland unbestritten zu einem der Wachstumsmotoren der Volkswirtschaft, rund 5 Millionen Beschäftigte sind hier bereits tätig. Der demografische Wandel, mit einem wachsenden Anteil Älterer, ein steigendes Gesundheitsbewusstsein und die wachsende Bereitschaft der Menschen, sich an Erhalt der Gesundheit und Förderung des Wohlbefindens finanziell auch außerhalb ihrer Versicherungsbeiträge zu beteiligen, zeichnen auch für die Zukunft ein positives

medizinischen Forschung, die heute verantwortungsbewusst fortgesetzt wird.

Weit über 28.000 Menschen sind in Leipzig in diesem Cluster beschäftigt. Zu den größten Einrichtungen zählen die Universität Leipzig, das Universitätsklinikum, weitere sieben Kliniken sowie namhafte außeruniversitäre Forschungseinrichtungen für Life Sciences. Unternehmen der Biotechnologie, der Medizintechnik und der Pharmaindustrie sowie die Gesundheitsdienstleister charakterisieren die Gesundheitswirtschaft. Leipzig ist Ausbildungszentrum für rund 6.000 junge Leute in vielfältigen Gesundheits- und Sozialberufen.

Leipzig Ihr Standort

Die Stadt Leipzig gilt mit ca. 520.000 Einwohnern heute als das wirtschaftliche und kulturelle Zentrum Mitteldeutschlands – einer Region mit hervorragender Infrastruktur, die sie zu einer Drehscheibe für die europäische Wirtschaft macht.

Die Neue Leipziger Messe, der Flughafen ausbau und die Ansiedlung von weltweit bekannten Industrieunternehmen, wie BMW, Porsche, DHL und Amazon zeugen von der wirtschaftlichen Dynamik Leipzigs.



Inhalt:

Leipzig Ihr Standort	2
Cluster Gesundheitswirtschaft & Biotechnologie	2
Forschungsstandort mit Tradition	4
Gesundheitswirtschaft	6
Medizintechnik	8
Biotechnologie	10
Wissenschaft & Forschung	12
Netzwerke	16
Immobilienangebote	18
Human Resources	20
Wirtschaftsförderung	22
Ansprechpartner	24

Bild. Wissenschaft und Innovationen treiben die Entwicklung voran. Das Zukunftsfeld Biotechnologie wird in Sachsen mit dem Schwerpunkt Rote Biotechnologie besonders an den Standorten Leipzig und Dresden entwickelt, der Verein biosaxony fungiert dabei als Koordinierungsstelle zur Vermittlung von Services und Know-how.

Leipzig ist ein Forschungsstandort mit Tradition. Im Jahre 1409 wurde die Universität zusammen mit der Medizinischen Fakultät gegründet. Heute ist sie die zweitälteste Universität Deutschlands mit durchgehendem Lehrbetrieb. Sie genoss für ihre wissenschaftlichen Leistungen über die Jahrhunderte großes Ansehen, vor allem im Bereich der universitären

Das dynamische Nebeneinander von Kliniken, Forschungsinstituten und Unternehmen aus dem Bereich der Life Sciences ist für die Entwicklung jedes Einzelnen höchst förderlich. Durch die Vernetzung erhalten Kreativität und Innovationsbereitschaft neue Impulse. Die Netzwerke in allen Teilbereichen sind wie geschaffen dafür, wissenschaftliche Projekte und Synergien in wirtschaftliche Erfolge umzuwandeln. Die Zukunft hat in Leipzig bereits begonnen.

Healthcare & Biotech cluster

Contents

Leipzig – the location for you	3
Healthcare & Biotech cluster	3
A long-standing centre of research with a bright future	4
Healthcare sector	7
Medical equipment	9
Biotechnology	11
Science & research	13
Networks	17
Real estate	19
Human resources	21
Business development	23
Contact	24

In this cluster, innovative energies are focusing on shaping the future. The healthcare sector is clearly developing into a driving force of the German economy and already provides employment for around 5 million people. Demographic change with a rising proportion of older people, growing health consciousness, and a public increasingly willing to pay for measures to improve their health and well-being on top of their medical insurance paint a positive future and reflect the growing demand for healthcare services and preventive care. In Saxony, the sunrise industry of biotechnology – especially red biotech – is in particular

Well over 28,000 people are employed in the Healthcare & Biotech cluster in Leipzig – at eight hospitals, several science centres (including three Max Planck Institutes) augmenting the work of the university and other research institutes in the life sciences in key areas of research, in medical engineering and biotech companies, and at healthcare facilities. Leipzig is also the centre of training for around 6,000 young people in various health-care and social professions.



Leipzig – the location for you

Leipzig, a city with a population of 520,000, is nowadays regarded as the economic and cultural centre of central Germany – a region with an outstanding infrastructure making it a hub for European trade and industry. The Leipziger Messe exhibition centre, the expansion of Leipzig/Halle Airport, and investment by blue chips like BMW, Porsche, DHL and Amazon testify to Leipzig's economic dynamism.

being developed in Leipzig and Dresden, with the biosaxony association acting as the coordination office brokering services and expertise.

Leipzig is a long-standing centre of research. The University of Leipzig including the Faculty of Medicine was founded in 1409, making it the second-oldest university in Germany where teaching has been carried out continuously. Over the centuries it has enjoyed a good reputation for its scientific achievements, particularly in university medical research, which is still being conscientiously pursued nowadays.

The dynamic juxtaposition of hospitals, research institutes and businesses working in the life sciences is highly beneficial for the development of each individual player. Networking generates fresh momentum for creativity and innovation. The networks in all the individual areas are ideal for translating scientific projects and synergies into commercial success. In Leipzig, the future has already begun.

Forschungsstandort mit Tradition und Zukunft

A long-standing centre of research with a bright future

Ausgewählte Beispiele zu Investitionen in Gesundheitswirtschaft und Biotechnologie in Leipzig 2003–2012
Selected examples of investment in healthcare and biotech in Leipzig 2003–12

2003

- ▶ **Neubau BIO CITY LEIPZIG**
Construction of BIO CITY LEIPZIG
50 Mio. Euro/€50m
- ▶ **Biotechnologisch-Biomedizinisches Zentrum der Universität/ 6 Lehrstühle**
Center for Biotechnology and Biomedicine – 6 biotech departments at the University of Leipzig
44,8 Mio. Euro/€44.8m
- ▶ **Neubau Max-Planck-Institut für Evolutionäre Anthropologie**
Construction of Max Planck Institute for Evolutionary Anthropology
35 Mio. Euro/€35m
- ▶ **Neubau Operatives Zentrum**
Construction of Surgery Centre
112 Mio. Euro/€112m



2005

- ▶ **Innovation Center Computer Assisted Surgery (ICCAS)**
Innovationszentrum für computergestützte Operationen (ICCAS)
10 Mio. Euro/€10m
- ▶ **Neubau Institut für Biochemie**
Construction of the Institute of Biochemistry
15,3 Mio. Euro/€15.3m

2004

- ▶ **Sanierung Institutsgebäude der Medizinischen Fakultät – Härtelstraße**
Refurbishment of the institute buildings of the Faculty of Medicine on Härtelstrasse
14,8 Mio. Euro/€14.8m
- ▶ **Sanierung des Instituts für Anatomie**
Refurbishment of the Institute of Anatomy
11,1 Mio. Euro/€11.1m



2006

- ▶ **Translationszentrum für Regenerative Medizin (TRM) Leipzig**
Translation Centre for Regenerative Medicine (TRM) Leipzig
20 Mio. Euro/€20m

- ▶ Bauprojekte Wissenschaftseinrichtungen und Gründerzentren – außeruniversitär
Construction projects for non-university research and start-up centres
- ▶ Forschungsprojekte der Universität Leipzig bzw. des Universitätsklinikums
Research projects by the University of Leipzig or Leipzig University Hospital
- ▶ Neubau- und Sanierungsprojekte Bau des Universitätsklinikums Leipzig
Construction and refurbishment projects at Leipzig University Hospital

2007

- ▶ **Neubau Fraunhofer Institut IZI**
Construction of IZI Fraunhofer Institute for Cell Therapy and Immunology
35 Mio. Euro/€35m
- ▶ **Ausbau des Zentrums für Klinische Studien**
Expansion of Centre for Clinical Studies
4 Mio. Euro/€4m
- ▶ **Neubau Zentrum für Frauen- und Kindermedizin**
Construction of the Centre for Gynaecology and Paediatrics
62 Mio. Euro/€62m
- ▶ **Zentrum für Psychische Gesundheit**
Centre for Mental Health
5,2 Mio. Euro/€5.2m



2009

- ▶ **LIFE Gesundheitsstudie**
LIFE Health Study
38 Mio. Euro/€38m
- ▶ **IRDC GmbH**
International Reference and Development Centre for Surgical Technology, supported by KARL STORZ
Internationales Referenz- und Ausbildungszentrum für Operationstechnologie, unterstützt von KARL STORZ
3 Mio. Euro/€3m

2012

- ▶ **Neubau BioCube**
Construction of BioCube
11,2 Mio. Euro/€11.2m
- ▶ **Neubau der Zahnkliniken**
Construction of dental clinics
16,7 Mio. Euro/€16.7m
- ▶ **Erweiterungsbau Fraunhofer Institut IZI**
Extension of IZI Fraunhofer Institute for Cell Therapy and Immunology

2008

- ▶ **Max-Planck Institut für Kognitions- und Neurowissenschaften, Erweiterungsbau**
Extension of the Max Planck Institute for Human Cognitive and Brain Sciences
16 Mio. Euro/€16m
- ▶ **Sanierung des Instituts für Rechtsmedizin**
Refurbishment of the Institute of Forensic Medicine
13,5 Mio. Euro/€13.5m
- ▶ **Neubau des Logistikzentrums**
Construction of the Logistics Centre
11,5 Mio. Euro/€11.5m
- ▶ **Neubau des Zentrums für Innere Medizin, Neurologie und Nuklearmedizin**
Construction of the Centre for Internal Medicine, Neurology and Nuclear Medicine
104 Mio. Euro/€104m

2010

- ▶ **Integriertes Forschungs- und Behandlungszentrum (IFB) für Adipositas-erkrankungen**
IFB Integrated Research and Treatment Centre for Obesity Diseases
24 Mio. Euro/€24m
- ▶ **Zentrales Forschungsgebäude der Medizinischen Fakultät (1.BA)**
Central research building of the Faculty of Medicine (1.BA)
51,7 Mio. Euro/€51.7m

Gesundheitswirtschaft

Die Region Leipzig verfügt über national und international anerkannte medizinische Einrichtungen in den Bereichen der ambulanten und stationären medizinischen Versorgung, der Rehabilitation und der Pflege.

Universitätsklinikum Leipzig

Das Universitätsklinikum Leipzig AöR ist eines von zwei Maximalversorgungskrankenhäusern in Sachsen. Mit seinen 38 Kliniken, Abteilungen und Instituten deckt das Klinikum mit Ausnahme der Herzchirurgie alle medizinischen Leistungen auf universitärem Niveau ab. Im Verbund mit der Medizinischen Fakultät der Universität Leipzig stellt es auch Forschung und Lehre sicher. 3.800 Mitarbeiter und 500 Schüler und Auszubildende setzen ihr Engagement und Fachwissen zur Betreuung von jährlich 51.200 stationären und 330.000 ambulanten Patienten ein. Das Universitätsklinikum verfügt über eine der modernsten baulichen und technischen Infrastrukturen in Europa. Minimal-invasive OP-Techniken, computerunterstützte OP-Planung und -Durchführung, einzigartige diagnostische Möglichkeiten, die Entwicklung und Anwendung neuartiger Therapien und eine optimale interdisziplinäre Vernetzung der einzelnen Fachdisziplinen garantieren höchste Versorgungsqualität.

www.uniklinikum-leipzig.de

Herzzentrum Leipzig

Als eines der modernsten seiner Art bietet das Herzzentrum Leipzig – 100%ige Tochter der RHÖN-KLINIKUM AG – in seinen drei Kliniken, Klinik für Herzchirurgie, Klinik für Innere Medizin/Kardiologie und Klinik für Pädiatrie/Kinderkardiologie Hochleistungsmedizin rund um das Herz. Unter der Leitung international erfahrener Ärzte und namhafter Wissenschaftler arbeitet am Herzzentrum Leipzig ein Team von mehr als 1.100 Mitarbeitern und Mitarbeiterinnen. Seit der Inbetriebnahme 1994 besteht mit dem Freistaat Sachsen und der Universität Leipzig ein Kooperations- und Nutzungsvertrag, der dem Haus den Status einer Universitätsklinik verleiht. In der Klinik für Herzchirurgie werden jährlich bis zu 5.800 Herzoperationen durchgeführt; sie zählt damit zu den größten Herzzentren Europas. Die Klinik gilt international als führendes Zentrum im Bereich der minimal-invasiven Operationstechniken, die hier maßgeblich mitentwickelt wurden.

www.herzzentrum-leipzig.de

kenhaus der Universität Leipzig. Die Unternehmensgruppe verfügt über rund 1.700 Betten und tagesklinische Plätze. Jährlich werden ca. 45.300 Patienten stationär und teilstationär behandelt. Der Jahresdurchschnitt an stationären Operationen liegt bei 16.500. Hinzu kommen 2.800 ambulanten Operationen.

www.sanktgeorg.de

MEDICA-Klinik Zentrum für ambulante Rehabilitation

Die MEDICA-Klinik kann als eine Einrichtung der ambulanten Rehabilitation und Institut für Sportmedizin im Zentrum von Leipzig auf eine langjährige erfolgreiche Patientenbetreuung zurückblicken und bietet den Patienten ein ganzheitliches, individuelles und wohnortnahes Behandlungskonzept auf dem aktuellsten Stand der wissenschaftlichen Erkenntnisse zur Förderung und Wiederherstellung Ihrer Gesundheit in Ihrem gewohnten Umfeld.

www.medica-klinik.de



In Leipzig stehen acht Krankenhäuser mit insgesamt über 3.910 Betten zur Verfügung. In den Krankenhäusern engagieren sich 1.442 Ärzte sowie weitere 6.761 Beschäftigte (nichtärztliches Personal) für eine umfassende gesundheitliche Betreuung der Patienten.

Leipzig has eight hospitals with a total of 3,910 beds. The hospitals are staffed by 1,442 doctors as well as another 6,761 non-medical personnel providing patients with comprehensive treatment.

Klinikum St. Georg

Zur St. Georg Unternehmensgruppe gehören das Klinikum St. Georg gGmbH, fünf Tochtergesellschaften (einschließlich Fachkrankenhaus Hubertusburg) und der Städtische Eigenbetrieb Klinikum „St. Georg“ Leipzig. Während der Städtische Eigenbetrieb überwiegend Aufgaben für die Stadt Leipzig übernimmt, gehört das Klinikum St. Georg gGmbH zu den Krankenhäusern der Schwerpunktversorgung. Zudem fungiert die gGmbH als Akademisches Lehrkran-

Pflege

Der Gesundheitsservice und die Pflege zählen zu einer wichtigen Säule in der Gesundheitswirtschaft. Durch den Prozess der demografischen Alterung der Bevölkerung zählt dieser Bereich zu einem wachsenden Wirtschaftssegment der Gesundheitsbranche. 1.951 ambulante Pflegedienste sorgen für gute Betreuung älterer Menschen. Darüber hinaus gibt es 157 ambulante und stationäre Pflegeeinrichtungen in Leipzig.

Healthcare sector

The Leipzig region is home to nationally and internationally acclaimed medical facilities for both inpatient and outpatient treatment, medical rehabilitation and care for the elderly.



MEDICA-Klinik: Ambulante Rehabilitation
MEDICA Clinic for Outpatient Medical Rehabilitation

Leipzig University Hospital

Leipzig University Hospital is one of the two maximum care hospitals in Saxony. Its 38 departments, clinics and institutes offer the full range of medical services (apart from cardiac surgery) at university level. And in conjunction with the University of Leipzig's Faculty of Medicine, it also carries out research and teaching. The 3,800 members of staff along with 500 students and trainees expertly and conscientiously treat 51,200 inpatients and 330,000 outpatients every year. Leipzig University Hospital's structural and technical infrastructure makes it one of the most advanced centres of healthcare in Europe. Minimally invasive procedures, computer-assisted operations, unique diagnostic facilities, the development and use of new types of therapy, and the optimum interdisciplinary networking of the individual areas of specialisation ensure the highest level of patient care.

www.uniklinikum-leipzig.de

Leipzig Heart Centre

Leipzig Heart Centre (a wholly owned subsidiary of RHÖNKLINIKUM AG) is quite simply one of the most modern institutions of its kind. Its three departments – Cardiac Surgery, Internal Medicine/Cardiology and Paediatrics/Paediatric Cardiology – provide first-rate medicine covering every aspect of the human heart. Headed by internationally experienced doctors and leading scientists, Leipzig Heart Centre fronts an expert team of more than 1,100 employees. Since it was opened in 1994, a cooperation and use agreement has been in force with the Free State of Saxony and the

University of Leipzig granting Leipzig Heart Centre the status of a university hospital. Every year, the Department of Cardiac Surgery performs up to 5,800 heart operations, making Leipzig Heart Centre one of the largest heart centres in Europe. Moreover, it enjoys a worldwide reputation as one of the leading centres for minimally invasive procedures, many of which have been substantially developed there.

www.herzzentrum-leipzig.de

St George's Hospital

The St George's Group includes St George's Hospital, five subsidiaries (including Hubertusburg Hospital) and St George's Municipal Hospital. Whereas St George's Municipal Hospital mainly works on behalf of the local authority, St George's Hospital is a designated specialised medical services centre and also functions as an academic training hospital for the University of Leipzig. The St George's Group has around 1,700 beds and places at day centres. It treats about 45,300 patients annually in hospital and on a part-residential basis. And on average, some 16,500 inpatient operations are performed there every year along with another 2,800 operations on outpatients.

www.sanktgeorg.de

MEDICA Clinic for Outpatient Medical Rehabilitation

The MEDICA Clinic is a centre of medical rehabilitation and an institute of sports medicine in central Leipzig. It offers patients a holistic, individual approach to locally based treatment using the latest scientific findings to improve and restore their health in a familiar environment.

www.medica-klinik.de

Care for the elderly

The health service and care for the elderly represent an important pillar of the healthcare system. What's more, this is a growing economic sector owing to the demographic ageing of the population. The elderly are expertly looked after by a total of 1,951 homecare nursing agencies. In addition, there are 157 elderly day care centres and nursing homes in Leipzig. Leipzig has eight hospitals with a total of 3,910 beds. The hospitals are staffed by 1,442 doctors as well as another 6,761 non-medical personnel to provide patients with comprehensive treatment.

Medizintechnik

Leipziger Unternehmen der Medizintechnik haben sich besondere Kompetenzen in den Bereichen Orthopädie und Reha-technik, HNO, Sportmedizin, medizinische Informationstechnik sowie Analyse und Messtechnik erarbeitet.

Gesundheitshandwerk

Die Unternehmen des Gesundheitshandwerks stellen Brillen, Hörgeräte, Zahnersatz, Prothesen oder orthopädische Schuhe her. Die Produkte werden individuell für jeden Kunden gefertigt. Die Entwicklung der Unternehmen ist Folge des wachsenden Bedarfs, der höheren Ansprüche an Qualität, Design und Beratung wie des rasanten Fortschritts bei Produkten, Technologien und Werkstoffen. In Leipzig gibt es:

- ▶ 61 Augenoptiker
- ▶ 12 Hörgeräteakustiker
- ▶ 53 Zahntechniker
- ▶ 13 Orthopädietechniker
- ▶ 10 Orthopädienschuhmacher.

biodentis GmbH

Die biodentis GmbH produziert mit Digitalisierungs- und Frästechnik sowie unternehmenseigener Dentalsoftware eine völlig neue Generation vollkeramischer Zahnrestorationen. Kernstück des Unternehmens ist die hochmoderne CAD/CAM basierte Fertigung der absolute Ceramics Produkte: Inlays, Teilkronen, Kronen, Infix®-Kronen und Infix®-Brücken. Neben der Produktherstellung bildet absolute Ceramics / biodentis Zahnärzte und deren Teams vor Ort in regionalen Fortbildungen und in einem eigenen Schulungszentrum weiter. Zudem ergänzen wertvolle Hilfsmittel wie klinische Arbeitsanleitungen und Abrechnungshilfen aber auch Investitionsgüter wie das Scan- und Modellationssystem „matchpoint“ für Zahnärzte das Portfolio von absolute Ceramics / biodentis.

www.absolute-ceramics.com

International Reference and Development Centre for Surgical Technology (IRDC)

Private Investoren und die Kooperation mit der Universität Leipzig ermöglichen im IRDC medizintechnische Forschung auf höchstem Niveau. Die Ausrichtung auf Praxistests und Weiterentwicklung chirurgischer Hightech-Systeme im IRDC dient der:

- ▶ medizintechnologischen Forschung und Entwicklung
- ▶ chirurgischen Ausbildung
- ▶ dem Training.

Jährlich besuchen das Hochtechnologie-Zentrum mehr als 300 Fachleute aus aller Welt. Das IRDC arbeitet mit internationalen chirurgischen Partnern, der medizinischen Fakultät der Universität, dem Universitätsklinikum Leipzig sowie dem Lehrstuhl Mikrotechnik und Medizingerätetechnik der TU München eng zusammen. 3 Mio. Euro wurden in das medizintechnologische Referenzzentrum investiert.

www.irdc-leipzig.de

Phacon GmbH

Die Phacon GmbH entwickelt und produziert in engster Zusammenarbeit mit Medizinern und Wissenschaftlern Trainingssystemen für die Aus- und Weiterbildung von Chirurgen. In diesen weltweit einzigartigen und zum Patent angemeldeten Systemen können mit realen Instrumenten chirurgische Eingriffe simuliert werden.

Ein weiteres Geschäftsfeld ist die Erstellung patientenspezifischer 3D Modelle für die präoperative Planung komplexer chirurgischer Eingriffe. Produkte der Phacon GmbH:

- ▶ Trainingssystem für die Felsenbeinchirurgie
- ▶ Trainingssystem für die Nasennebenhöhlen- und Schädelbasischirurgie
- ▶ Patientenspezifische 3D Modelle für die OP-Planung
- ▶ Forschungsprojekte (Spezialanfertigungen)

www.phacon-leipzig.de

BfMC Biofeedback Motor Control® GmbH

Die BfMC Biofeedback Motor Control® GmbH entwickelt und produziert computergestützte Test- und Trainingssysteme für:

- ▶ Prävention
- ▶ Therapie
- ▶ Rehabilitation
- ▶ Konditionierung des Bewegungsapparates des Menschen
- ▶ Spezialanwendungen für den Leistungssport.

Die Gerätesysteme optimieren den Zeitaufwand der Behandlung und die Anwendung bisher unzureichend genutzter diagnostischer und therapeutischer Zugänge. Die Gerätesysteme werden im Rahmen der betrieblichen Gesundheitsförderung unter den Bedingungen der Arbeitsplatz nahen Prävention eingesetzt.

www.bfmc.de



CTT 3D Pegasus, ein Test- und Trainingssystem für die Rückenmuskulatur
Computer-aided test and training device for the back (lumbar spine region)

Medical technology

Medical appliances

Medical appliance companies produce glasses, hearing aids, dentures, artificial limbs and orthopaedic shoes individually for each user. The development of these companies results from growing demand, higher expectations regarding quality, design and advice, and the rapid progress made in products, technology and materials. In Leipzig there are:

- ▶ 61 opticians
- ▶ 12 hearing aid acousticians
- ▶ 53 dental technicians
- ▶ 13 orthopaedic technicians
- ▶ 10 orthopaedic shoemakers

Medical technology companies from Leipzig have amassed expertise in the areas of orthopaedics, medical rehabilitation equipment, ear, nose and throat treatment, sports medicine, medical IT, and analysis and measuring equipment

International Reference and Development Centre for Surgical Technology (IRDC)

Private investors and cooperation with the University of Leipzig enable top-level research into medical technology at IRDC. Focusing on assays for use at doctors' surgeries and the further development of high-tech surgical systems at IRDC benefits:



Phacon GmbH: Modernste Technik für Klinik und Praxis
Phacon GmbH: state-of-the-art technology for hospitals and surgeries

bidentis

bidentis GmbH uses digitisation and mill-cutting technology combined with its in-house dental software to produce a totally new generation of full-ceramic dental restoration. At the heart of the company is its ultramodern CAD/CAM-based production of absolute Ceramics products: inlays, onlays, crowns, Infix® crowns and Infix® bridges. absolute Ceramics/ bidentis also trains dental teams to use these new products in regional training schemes and at its own training centre. In addition, absolute Ceramics/ bidentis's range includes valuable aids such as clinical instructions and billing systems as well as capital goods like the matchpoint scanning and modelling system.

www.absolute-ceramics.com

- ▶ Research into medical technology and development
- ▶ Surgical training
- ▶ Teaching

Every year, this advanced technology centre is visited by more than 300 specialists from all over the world. IRDC works closely with international surgical partners, the university's Faculty of Medicine, Leipzig University Hospital, and the Department of Microtechnology and Medical Device Technology at Munich University of Technology. €3 million has been invested in this hub of medical technology excellence.

www.irdc-leipzig.de

Phacon

Phacon GmbH works closely with doctors and scientists to develop and produce systems for the training of surgeons. These globally unique systems (patent applied for) enable surgical techniques to be taught and practised using real instruments. It also produces patient-specific 3-D models to aid the planning of complex operations. Phacon's products include:

- ▶ A training system for petrous bone surgery
- ▶ A training system for sinus surgery and skull base surgery
- ▶ Patient-specific 3-D models for the planning of operations
- ▶ Research projects (custom production)

www.phacon-leipzig.de

BfMC Biofeedback Motor Control®

BfMC Biofeedback Motor Control® GmbH develops and produces computer-assisted testing and training systems for

- ▶ Medical prevention
- ▶ Therapy
- ▶ Medical rehabilitation
- ▶ Conditioning of the human locomotor system
- ▶ Special applications for top-flight sport

The systems of instruments optimise the time required for treatment and the application of previously underused diagnosis and therapy techniques. They are used in connection with preventive healthcare measures in the workplace.

www.bfmc.de

Biotechnologie

Der Biotechnologie gehört die Zukunft. In den kommenden Jahren wird dieses Fachgebiet die Informationstechnologie als innovativsten Wirtschaftszweig abgelöst haben.

Für Leipzig hat Biotechnologie seit Jahren hohe Priorität – entsprechend groß ist das Engagement der Stadt. Die BIO CITY LEIPZIG ist dafür der eindrucksvolle Beweis.

BIO-NET LEIPZIG Technologietransfer- gesellschaft mbH

BIO-NET LEIPZIG ist ein zentraler Ansprechpartner für alle Beratungs- und Managementdienstleistungen an der Schnittstelle von Wissenschaft, Wirtschaft und Kapitalgebern auf dem Gebiet der Biotechnologie in Leipzig. Im Mittelpunkt stehen der Transfer von Forschungsergebnissen in die Wirtschaft sowie sämtliche Aspekte der Förderung von Biotechnologie und Life Sciences.

BIO-NET LEIPZIG bietet sowohl für Existenzgründer als auch für etablierte Unternehmen maßgeschneiderte Konzepte:

- ▶ Professionell gründen
 - Finanzierungsberatung
 - Businessplanerstellung
- ▶ Durch Kooperation wachsen
 - Forschungsk Kooperationen
 - Strategieberatung/Definition von Märkten
 - Fördermitelanträge
- ▶ Erfolgreich ansiedeln
 - Projektkooperationen
 - Projektmanagement
 - Finanzierungsoptimierung

www.bio-city-leipzig.de

BioPlanta

Die BioPlanta GmbH ist ein Leipziger Unternehmen mit Kernkompetenz in der Pflanzenbiotechnologie und zählt seit 18 Jahren zu den Know-How-Führern auf dem Gebiet der Phytoremediation. BioPlanta nutzt das Potenzial der Biologie und entwickelt Verfahren für die Wasser-, Boden- und Schlammbehandlung. Mittels Bio-reakorttechnologie werden leistungsfähige Pflanzen massenhaft vermehrt und hochwertige Phytowirkstoffe produziert. Nach der Prämierung mit dem Innovationspreis der Stadt Leipzig im Jahr 2000 und des Freistaates Sachsen in 2005, wurde BioPlanta beim IQ-Innovationspreis Mitteldeutschland 2009 mit dem 1. Platz ausgezeichnet, für die weltweit einzigartige Technologie zur industriellen Produktion von Phytowirkstoffen in Biofabriken.

www.bioplanta-leipzig.de

erweitern. In Kooperation mit renommierten Universitäten und Forschungseinrichtungen forscht Vita 34 auf den Gebieten Schlaganfalltherapie, Stammzellenvermehrung, Herzinfarkt und Typ-1-Diabetes.

www.vita34.de

Sovicell

Das Geschäftsfeld der Sovicell GmbH liegt in der Entwicklung, Herstellung und Vermarktung von in vitro Testsystemen zur Optimierung von Arzneimittel-eigenschaften und der Vermeidung von Arzneimittelnebenwirkungen. Sovicell ist weltweit der einzige Anbieter eines aussagekräftigen, verlässlichen und einfach einzusetzenden Schnelltests für die Hirngängigkeit von Arzneimitteln.

www.sovicell.com



Vita 34: Arbeit im Labor
Vita 34: painstaking work in the laboratory

Vita 34

Vita 34 wurde bereits 1997 als erste Nabelschnurblutbank für Familien in Europa gegründet und ist die größte deutsche Nabelschnurblutbank. Mehr als 70.000 Eltern haben Vita 34 das Nabelschnurblut ihres Kindes anvertraut. Inzwischen ist Vita 34 neben Deutschland auch in Spanien, Italien, Österreich, Schweiz und Slowenien präsent. Für 14 Kinder wurde das gelagerte Nabelschnurblut bereits zur Therapie an Kliniken abgegeben – Tendenz stark steigend. Weltweit erwartet man auf dem Gebiet der Stammzelltherapie für die nächsten Jahre bahnbrechende Entwicklungen. Auch Vita 34 arbeitet daran, Technologien zu verbessern und die Einsatzmöglichkeiten von Nabelschnurblut zu

c-LEcta

Die c-LEcta GmbH ist ein Unternehmen der Weißen Biotechnologie und kombiniert die Potentiale von natürlicher und artifizierter Diversität, um neue, maßgeschneiderte enzymatische Lösungen effizient bereitzustellen. Basierend auf patentierten Technologien beschäftigt sich das Unternehmen mit der Entdeckung, der Optimierung und der Produktion von Enzymen. Die Enzym-Anwendungen reichen von der Verwendung in Wasch- und Reinigungsmitteln bis zur Nutzung für die Synthese werthaltiger Verbindungen für die chemische und pharmazeutische Industrie.

www.c-LEcta.de

Biotechnology

The future belongs to biotechnology. Over the next few years, biotech will replace IT as the most innovative economic sector. It's already enjoyed high priority in Leipzig for years and received the full backing of the local authority – as strikingly demonstrated by the construction of BIO CITY LEIPZIG.



BioPlanta GmbH
BioPlanta GmbH

BIO-NET LEIPZIG

BIO-NET LEIPZIG Technologietransfergesellschaft mbH is the central port of call regarding all consulting and management services at the interface of science, industry and financial backers in biotech in Leipzig. It focuses on the transfer of research findings to industry as well as all aspects of funding for biotechnology and the life sciences. BIO-NET LEIPZIG provides tailored services for both start-ups and established companies, including in the following areas:

- ▶ Professional incorporation
 - Financial advice
 - Business plans
- ▶ Growth through cooperation
 - Research cooperation
 - Strategic consulting/definition of markets
 - Funding applications
- ▶ Successful investment
 - Project cooperation
 - Project management
 - Optimised finance

www.bio-city-leipzig.de

BioPlanta

BioPlanta GmbH is a Leipzig company with its core competence in plant biotechnology. For 18 years, it has been one of the leading providers of expertise in phytoremediation. BioPlanta exploits the potential harboured by biology and develops techniques for the treatment of water, soil and sludge. Using bioreactor technology, plants are bred on a large scale to produce active compounds from plants. After receiving innovation awards from the City of Leipzig in the year 2000 and the Free State of Saxony in 2005, in 2009 BioPlanta garnered first prize in the IQ Central Germany Innovation Award for its globally unique technology in the industrial production of phytoagents in bio-factories.

www.bioplanta-leipzig.de

tigious universities and research centres, Vita 34 is conducting research into stroke therapy, stem cell propagation, heart attack and type 1 diabetes.

www.vita34.de

Sovicell

Sovicell GmbH develops, manufactures and markets in vitro assay kits to optimise the properties of drugs and avoid medical side-effects. Sovicell is the only company in the world to supply an informative, reliable and easy-to-use blood-to-brain absorption kit.

www.sovicell.com



Entwicklung von Verfahren zur Produktion pflanzlicher Extrakte bei BioPlanta
Developing techniques for the production of plant extracts

Vita 34

Vita 34 was established back in 1997 as the first bank for umbilical cord blood for families in Europe – and is still the largest cord blood bank in Germany. More than 70,000 parents have entrusted Vita 34 with their children's core blood.

Nowadays, outside Germany, Vita 34 is also active in Austria, Italy, Slovenia, Spain and Switzerland. Hospitals have already been provided with core blood stored to treat 14 children – and this figure is set to rise substantially. Pioneering results are anticipated in stem cell therapy all over the world in the next few years. Vita 34 is also working to improve technology and expand the ways in which core blood can be used. In conjunction with pres-

c-LEcta

c-LEcta GmbH is a white biotech company which combines the potential of natural and artificial diversity in order to efficiently produce new, tailored, enzymatic solutions. The company discovers, optimises and produces enzymes on the basis of patented technologies. The broad array of applications ranges from the use of enzymes in detergents to the synthesis of high-grade compounds required by the chemical and pharmaceutical industries.

www.c-LEcta.de

Wissenschaft & Forschung

Die Wirtschaftsregion Leipzig verfügt über ein reiches Forschungs- und Entwicklungspotenzial, repräsentiert durch die Universität, sechs Hochschulen, drei Max-Planck-Institute, ein Helmholtz-Zentrum, zwei Fraunhofer Institute und weitere Forschungseinrichtungen.

Fraunhofer-Institut für Zelltherapie und Immunologie (IZI)

Das Fraunhofer-Institut für Zelltherapie und Immunologie rundet das Leistungsangebot des Fraunhofer-Verbundes Life Sciences der Fraunhofer-Gesellschaft ab. Vorrangiges Ziel des Instituts ist es, spezielle Problemlösungen für Partner aus der medizinorientierten Industrie und weiteren Bereichen der Wirtschaft zu finden. Schnittstellen sind:

- ▶ Medizin
- ▶ Biowissenschaften
- ▶ Ingenieurwissenschaften

Das Fraunhofer-IZI ist besonders kliniknah orientiert und übernimmt:

- ▶ Qualitätsprüfungen
- ▶ Herstellung klinischer Prüfmuster
- ▶ klinische Studien im Auftrag
- ▶ Unterstützungsfunktion bei der Erlangung von Herstellungsgenehmigungen und Zulassungen für Prüfpräparate.

www.izi.fraunhofer.de

Helmholtz-Zentrum für Umweltforschung – UFZ

Dem globalen Wandel – Klimaveränderungen, Bevölkerungswachstum, Landnutzungswandel, dem Verlust der biologischen Vielfalt oder knapper werdenden Wasserressourcen – stellt sich das UFZ mit seinen Forschungsschwerpunkten:

- ▶ Landnutzungsoptionen und Ökosystemfunktionen
- ▶ Nachhaltige Bioenergie
- ▶ Integriertes Management von Wasserressourcen
- ▶ Chemikalien in der Umwelt
- ▶ Umweltbedingte Erkrankungen

Querschnittsthemen sind:

- ▶ Sozioökonomische Forschung und Umweltrecht
- ▶ Umweltsystemmodellierung
- ▶ Umweltmonitoring und Erkundung

Mit dem Umwelt- und Biotechnologischen Zentrum (UBZ) schuf das UFZ unter seinem Dach einen leistungsfähigen Knotenpunkt für die Entwicklung und Anwendung von Umwelt- und Biotechnologien sowie deren Überführung in die Wirtschaftspraxis.

www.ufz.de

Forschungseinrichtungen in Leipzig Auswahl; nur mit Bezug zu Life Sciences

Selected research facilities in Leipzig (only relevant to life sciences)

Forschungseinrichtungen der Universität Leipzig University of Leipzig

Fakultäten

- ▶ Fakultät für Biowissenschaften, Pharmazie und Psychologie
Faculty of Pharmacy and Psychology
- ▶ Fakultät für Chemie und Mineralogie / *Faculty of Chemistry and Mineralogy*
- ▶ Fakultät für Mathematik und Informatik
Faculty of Mathematics and Computer Science
- ▶ Fakultät für Physik und Geowissenschaften / *Faculty of Physics and Earth Science*
- ▶ Medizinische Fakultät (15 Institute) / *Faculty of Medicine*
- ▶ Sportwissenschaftliche Fakultät / *Faculty of Sports Science*
- ▶ Veterinärmedizinische Fakultät / *Faculty of Veterinary Medicine*

Zentrale Einrichtungen / Central institutions

- ▶ Biotechnologisch-Biomedizinisches Zentrum
Center for Biotechnology and Biomedicine
- ▶ Translationszentrum für Regenerative Medizin
Translation Centre for Regenerative Medicine

Interfakultäre Einrichtungen / Interdisziplinäre Projekte Interfaculty centres and interdisciplinary projects

- ▶ Interdisziplinäres Zentrum für Bioinformatik (IZBI)
IZBI Interdisciplinary Centre for Bioinformatics
- ▶ Innovationszentrum für Computerassistierte Chirurgie (ICCAS)
ICCAS Innovation Center Computer Assisted Surgery
- ▶ Klinisches Studienzentrum Leipzig (KSL) / *KSL Clinical Study Centre*
- ▶ LIFE – Leipziger Forschungszentrum für Zivilisationserkrankungen
LIFE – Research Center for Civilization Diseases
- ▶ Forschungs- und Behandlungszentrum (IFB) Adipositas-Erkrankungen
IFB Research and Treatment Centre for Obesity Diseases
- ▶ Zentrum für magnetische Resonanz (MRZ) / *MRZ Magnetic Resonance Centre*

An-Institute an der Universität Leipzig (jur. selbständig)

Affiliated institutes of the University of Leipzig (legally independent)

- ▶ Sächsisches Institut für Angewandte Biotechnologie
Saxon Institute of Applied Biotechnology
- ▶ Institut für Nichtklassische Chemie / *Institute for Non-Classical Chemistry*

Profilbildende Forschungsbereiche / Key areas of research

- ▶ Von Molekülen und Nanoobjekten zu multifunktionalen Materialien und Prozessen
From molecules and nanoobjects to multifunctional materials and processes
- ▶ Molekulare und zelluläre Kommunikation: Biotechnologie, Bioinformatik und Biomedizin in Therapie und Diagnostik
Molecular and cellular communication: biotechnology, bioinformatics and biomedicine in therapy and diagnosis
- ▶ Gehirn, Kognition und Sprache / *The brain, cognition and language*
- ▶ Veränderte Umwelt und Krankheit / *The changed environment and disease*

Sonderforschungsbereiche / Collaborative research projects

- ▶ Protein-Zustände mit zellbiologischer und medizinischer Relevanz
Protein states with cell-biological and pathological relevance
- ▶ Funktionalität Oxidischer Grenzflächen / *Functionality of oxide interfaces*
- ▶ Funktionelle Biomaterialien zur Steuerung von Heilungsprozessen in Knochen- und Hautgewebe vom Material zur Klinik
Functional biomaterials to control healing processes in bone and skin tissue from material to hospital

DFG-Forschergruppen / DFG German Research Foundation projects

- ▶ Neuronale und gliale P2-Rezeptoren / *Neuronal and glial P2 receptors*
- ▶ Klinische FOR 152 – Atherobesity: Fett und Gefäß
Clinical Research Unit 152 – Atherobesity: Adipose Tissue and Vasculature

weitere Hochschulen mit Bezug zu Life Sciences

Hochschule für Technik, Wirtschaft und Kultur Leipzig
HTWK Leipzig University of Applied Sciences

Handelshochschule Leipzig (HHL)
HHL – Leipzig Graduate School of Management

Deutsche Telekom – Hochschule für Telekommunikation
Leipzig Telecoms College – Deutsche Telekom

Außeruniversitäre Forschungseinrichtungen

Fraunhofer Institut für Zelltherapie und Immunologie
IZI Fraunhofer Institute for Cell Therapy and Immunology

Forschungszentrum Dresden-Rossendorf, Forschungsstelle Leipzig – Interdisziplinäre Isotopenforschung
Leipzig Interdisciplinary Isotope Research Centre (part of the Rossendorf Research Centre in Dresden)

Helmholtz-Zentrum für Umweltforschung GmbH – UFZ
Helmholtz Centre for Environmental Research – UFZ

Kunststoffzentrum Leipzig
Leipzig Plastics Centre

Leibniz-Institut für Oberflächenmodifizierung
Leibniz Institute for Surface Modification

Max-Bürger-Forschungszentrum für Molekular und Biomedizin
Max Planck Institute for Evolutionary Anthropology

Max-Planck-Institut für evolutionäre Anthropologie
Max Bürger Research Centre for Molecular Medicine and Biomedicine

Max-Planck-Institut für Kognitions- und Neurowissenschaften
Max Planck Institute for Human Cognitive and Brain Sciences

Max-Planck-Institut für Mathematik in den Naturwissenschaften
Max Planck Institute for Mathematics in the Sciences

Universitätsklinikum Leipzig mit 7 Instituten
Leipzig University Hospital with 7 institutes

Science & research

The Leipzig economic region has a rich R&D potential represented by the University of Leipzig, six other universities, three Max Planck institutes, a Helmholtz centre, two Fraunhofer institutes and several non-university research centres.

IZI Fraunhofer Institute of Cell Therapy and Immunology

The IZI Fraunhofer Institute of Cell Therapy and Immunology completes the Fraunhofer Society's life sciences division. Its mission is to find solutions to specific problems at the interfaces between

- ▶ Medicine
- ▶ Life sciences
- ▶ Engineering

for partners in medical and related spheres. IZI works closely with clinical researchers and performs

- ▶ Quality tests
- ▶ The GMP-compliant production of test samples
- ▶ Clinical trials

on their behalf.

www.izi.fraunhofer.de

Helmholtz Centre for Environmental Research – UFZ

UFZ tackles global transformation – including climate change, population growth, changing land use, declining biodiversity and dwindling water resources – by prioritising research in the following areas:

- ▶ Land use options and ecosystem functions
- ▶ Sustainable bioenergy
- ▶ Integrated management of water resources
- ▶ Chemicals in the environment
- ▶ Environmental diseases

Overarching topics include:

- ▶ Socioeconomic research and environmental law
- ▶ Modelling environmental systems
- ▶ Environmental monitoring and exploration

UFZ has set up the UBZ Centre for Environmental Biotechnology as a powerful hub for the development and application of environmental technology and biotech as well as their transfer to the industrial sector.

www.ufz.de

Biotechnologisch-Biomedizinische Zentrum (BBZ)

Im Mittelpunkt der Zusammenarbeit zwischen Wissenschaft und Wirtschaft stehen die am BBZ etablierten Technologielinien. Sie bilden die Grundlage für die erfolgreiche Umsetzung des Forschungs- und Entwicklungsprogramms „THERANOSTIK – Therapie und Diagnostik der Zukunft mit Spezialisierung, Visualisierung und Miniaturisierung: Wirkstoffe und Zellen als Produkte und Instrumente“.

Die zur Praxisreife geführten Technologien werden über die bisher übliche Nutzung hinaus verstärkt jungen Start-up-Unternehmen, aber auch regional ansässigen sowie bundesweit etablierten Firmen zur Verfügung gestellt. Die unterschiedlichen Technologielinien ermöglichen anspruchsvolle Arbeiten auf den Gebieten:

- ▶ Protein-Engineering & Bioanalytics,
- ▶ Molecular Medicine & Therapeutics
- ▶ Biomedical and Cell Engineering.

www.bbz.uni-leipzig.de

Translationszentrum für Regenerative Medizin (TRM)

Das TRM Leipzig unterstützt die interdisziplinäre Arbeit junger und innovativer Forscher aus Wissenschaft und Klinik mit dem Ziel, neue wissenschaftliche Ergebnisse zügig in die klinische Therapie und Diagnostik zu übertragen. Das TRM Leipzig kooperiert mit zahlreichen Partnern aus Wissenschaft und Wirtschaft in folgenden Schwerpunkten:

- ▶ Tissue-Engineering und Materialwissenschaft (TEMAT)
- ▶ Zelltherapien für Reparatur und Ersatz (CELLT)
- ▶ Regulatorische Moleküle und Delivery-Systeme (REMOD)
- ▶ Bildgebende Verfahren, Modellierung und Überwachung von Regeneration (IMONIT).

www.trm.uni-leipzig.de

Zentrum für Klinische Studien Leipzig (ZKS Leipzig)

Das ZKS Leipzig berät und unterstützt Mediziner, Studiengruppen und industrielle Partner bei der Planung, Durchführung und Auswertung klinischer Studien nach international gültigen Qualitätsstandards. Es bietet Komplettlösungen oder übernimmt Teilbereiche der Studienbetreuung inklusive Projektplanung und -management, Datenmanagement, Datenbankerstellung, klinisches Monitoring und Biometrie sowie die Studienbetreuung vor Ort durch Studienassistenten und Studienkoordinatoren. Zu dem Leistungsspektrum gehören vielfältige Weiterbildungsmöglichkeiten für Mediziner und Pflegepersonal, u.a. der Studiengang Master of Science in Clinical Research & Translational Medicine.

www.zks.uni-leipzig.de

LIFE – Leipziger Forschungszentrum für Zivilisationserkrankungen

Über 100 Wissenschaftler der Universitätsmedizin und weiterer Fakultäten der Universität Leipzig erforschen die Ursachen für häufige Zivilisationserkrankungen wie Stoffwechsel- und Gefäßkrankheiten, Herzinfarkt, Depression, Demenz, Bauchspeicheldrüsenentzündung, Kopf- und Halstumore sowie Allergien. Dazu werden bis 2013 über 25.000 Studienteilnehmer untersucht und die Untersuchungsergebnisse Gesunder mit denen Erkrankter verglichen. Die LIFE-Forscher analysieren dabei Lebensumstände, Stoffwechsel und Erbgut. Ziel: Neue Marker und Zielmoleküle für Vorbeugung und Therapie dieser häufigen Volkserkrankungen. Alle Daten sind vollständig verschlüsselt. LIFE wird mit 38 Mio. Euro finanziert durch die Europäische Union und den Freistaat Sachsen (EFRE/ESF). Somit ist es das größte Forschungsprojekt der Sächsischen Landesexzellenzinitiative. Die Forscher rechnen mit weltweiten Verwertungsnachfragen, Industriekooperationen sowie Ausgründungen und neuen Arbeitsplätzen vor Ort, denn die untersuchten Erkrankungen sind sehr häufig.

www.life.uni-leipzig.de

Integriertes Forschungs- und Behandlungszentrum (IFB) AdipositasErkrankungen

Die Universitätsmedizin Leipzig hat 2010 mit dem Aufbau eines Integrierten Forschungs- und Behandlungszentrums begonnen. Das Bundesministerium für Bildung und Forschung würdigt mit der Förderzusage die schon seit vielen Jahren in Leipzig ansässige Kompetenz für Stoffwechsel- und Gefäßerkrankungen. Für die nächsten 10 Jahre stehen bis zu 50 Mio. Euro zur Verfügung um das Forschungscluster Adipositas und Begleiterkrankungen weiter auszubauen. Ziel des IFB ist es durch interdisziplinäre Zusammenarbeit Forschungserfolge schnell in die Behandlungspraxis umzusetzen. Mit über 50 Wissenschaftlern und rund 60 Mitarbeitern aus 14 unterschiedlichen Forschungsdisziplinen, wird das IFB AdipositasErkrankungen in Leipzig zu einem Referenzzentrum mit internationaler Bedeutung werden. Vor allem die intensive Förderung von exzellenten Nachwuchswissenschaftlern ist deutschlandweit einzigartig.



Das ICCAS hat zum Ziel computergestützte Operationen noch sicherer zu machen. *ICCAS's goal is to make computer-assisted operations even safer.*

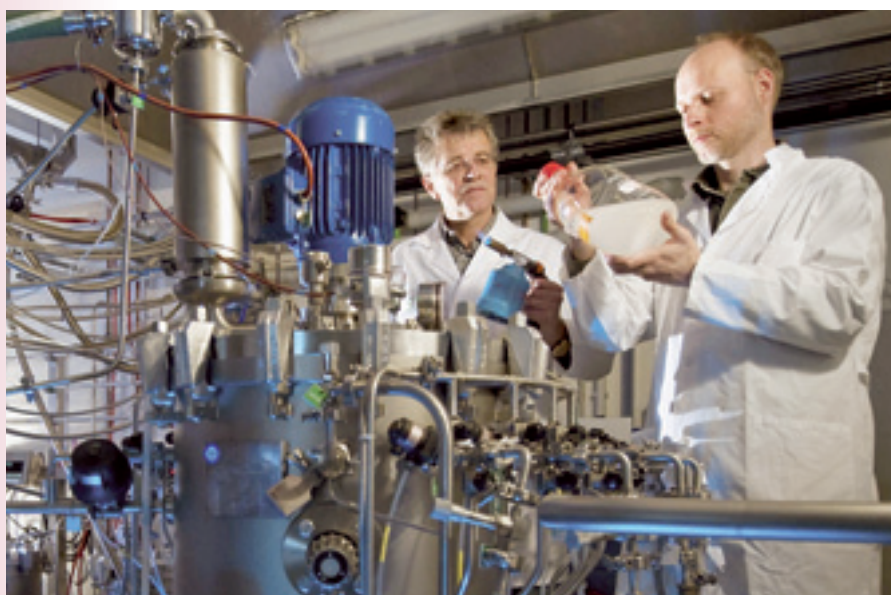
ICCAS Innovation Center Computer Assisted Surgery

Am ICCAS an der Universität Leipzig wird eine weltweit einmalige Zusammenarbeit zwischen Chirurgen verschiedener Fachrichtungen, Ingenieuren und Informatikern verwirklicht – mit dem Ziel, computergestützte Operationen noch sicherer zu machen. Dafür stellt das BMBF acht Mio. Euro für einen Zeitraum von fünf Jahren zur Verfügung. Die strategische Forschungsausrichtung zielt auf die systematisch-wissenschaftliche Analyse von chirurgischen Arbeitsabläufen und die Entwicklung modularer chirurgischer Assistenzsysteme auf Basis digitaler Modelle des Patienten.

www.iccas.de

Center for Biotechnology and Biomedicine

The technology lines established at the Center for Biotechnology and Biomedicine are at the heart of cooperation between science and industry. They form the basis for the successful implementation of the R&D programme entitled 'THERANOSTICS – future therapy and diagnosis with specialisation, visualisation and miniaturisation: active substances and cells as products and instruments'. Once honed, these technologies are to be made available on a large scale to young start-ups as well as regional and national companies. The different lines of technology enable sophisticated work in the following areas:



Forschung am Umwelt- und Biotechnologischen Zentrum (UBZ) des UFZ.
Research at UFZ's UBZ Centre for Environmental Biotechnology.

- ▶ Protein engineering and bioanalytics
- ▶ Molecular medicine and therapeutics
- ▶ Biomedical and cell engineering.

www.bbz.uni-leipzig.de

TRM Translation Centre for Regenerative Medicine

TRM aids interdisciplinary research between young and innovative scientists and clinicians so that research findings can be swiftly integrated into clinical therapy and diagnosis. TRM collaborates with a large number of local and regional partners from science and industry in the following areas:

- ▶ Tissue engineering and materials research (TEMAT)
- ▶ Repair and replacement by cell therapies (CELLT)
- ▶ Regulator molecules and delivery systems (REMOD)

- ▶ Imaging techniques, modelling and the monitoring of regeneration (IMONIT)

www.trm.uni-leipzig.de

ZKS Leipzig Centre for Clinical Studies

Leipzig provides doctors, medical researchers, study groups and industrial partners with advice and support concerning the planning, implementation and evaluation of clinical studies in accordance with international standards of quality. It also offers assistance and even complete solutions for the supervision of studies including project planning and management, data management, database creation, clinical monitoring and biometrics as

well as local study supervision by study assistants and coordinators. Its range of services includes various further training courses for doctors and nursing personnel, including the degree programme Master of Science in Clinical Research & Translational Medicine.

www.zks.uni-leipzig.de

LIFE – Research Center for Civilization Diseases

At LIFE, research into the causes of frequent lifestyle diseases such as metabolic and vascular problems, heart attack, depression, dementia, pancreatitis, tumours in the head and neck regions, and allergies is conducted by more than 100 scientists from the Faculty of Medicine and other faculties of the University of Leipzig. For this purpose, more than 25,000 people will be examined by 2013 and the findings from healthy and unhealthy study participants compared. The

LIFE researchers are analysing people's circumstances, metabolism and genetic make-up. The aim is to develop new markers and target molecules to prevent and treat these widespread diseases. All data are completely encrypted. Funding for LIFE totalling €38 million is being provided by the European Union and the government of Saxony (ERDF/ESF), making it the largest research project under the Saxon Regional Excellence Initiative. Given the high incidence of the diseases investigated, the researchers anticipate enquiries concerning exploitation and industrial cooperation from all over the world and expect a number of spin-off companies to be established, creating new jobs in and around Leipzig. www.life.uni-leipzig.de

IFB Integrated Research and Treatment Centre for Obesity Diseases

In 2010, the University of Leipzig's Faculty of Medicine began setting up the IFB Integrated Research and Treatment Centre for Obesity Diseases. By approving funding, the BMBF German Ministry of Education and Research is acknowledging the expertise in metabolic and vascular diseases amassed in Leipzig over a period of many years. Up to €50 million will be made available over the next decade to expand research into obesity and related diseases. IFB plans an interdisciplinary approach so that research findings can be swiftly translated into new methods of practical treatment. With more than 50 scientists and around 60 members of staff from 14 different research disciplines, the IFB Research and Treatment Centre for Obesity Diseases is set to become an internationally significant reference centre. Above all, the intensive support provided for outstanding junior researchers is unique in Germany.

ICCAS Innovation Center of Computer Assisted Surgery

At the University of Leipzig's ICCAS (Innovation Center of Computer Assisted Surgery), a globally unique collaborative project is underway between surgeons from various fields, engineers and computer specialists designed to make computer-assisted surgery even safer. Funding of €8 million has been provided by the German Ministry of Education and Research for a period of five years. Work is focusing on a systematic scientific study of surgical procedures and the development of modular surgical assistant systems based on digital patient models. www.iccas.de

Netzwerke

Gemeinsame Dachmarke „med in leipzig“

Das Potential im Bereich Gesundheitswirtschaft in der Region Leipzig zu bündeln und auszubauen, ist Anliegen des 2004 gegründeten Vereins zur Förderung der Gesundheitswirtschaft in der Region Leipzig (VFG) e. V. Ziel ist, den Ruf der Region Leipzig als führendes Zentrum für medizinische Versorgung, Wissenschaft und Wirtschaft zu fördern. Ausdruck dieser Aktivitäten ist die gemeinsame Dachmarke „med in leipzig“.

Weitere Aktivitäten des Vereines:

- ▶ Entwicklung der Region Leipzig als internationaler Standort der Gesundheitswirtschaft
- ▶ Regionale und überregionale Präsentationen
- ▶ Förderung der Kommunikation zwischen den Akteuren
- ▶ Koordination von Wissenstransfer und Zusammenarbeit von universitären und außeruniversitären Einrichtungen.
- ▶ Organisation des jährlichen Branchentreffpunktes „Forum Gesundheitswirtschaft“.

www.med-in-leipzig.de

RegMedNet

Das RegMedNet ist ein Zusammenschluss verschiedener Disziplinen, Forschungsgebiete und Institutionen der Städte Halle und Leipzig innerhalb des neuen Fachgebietes der Regenerativen Medizin. Es orientiert sich zunächst nur an den klinischen Wissenschaften.

www.regmednet.uni-leipzig.de

Netzwerk biomedizinische Logistik

Das Netzwerk verfolgt das Ziel, ein komplexes System logistischer Prozesse im Bereich der individualisierten, regenerativen und Biomedizin, welches Technik, Technologie, Organisation und Qualitätsstrategien umfasst, zu entwickeln und nachhaltig zu etablieren.

www.agil-leipzig.de

biosaxony e.V.

Der biosaxony e.V. führt die im Jahr 2000 von der Landesregierung initiierte Biotechnologieoffensive fort und setzt sich für das Erstarke der sächsischen Life-Science-Branche ein. Der Verein ergänzt mit Geschäftsstellen in der BIO CITY LEIPZIG und im Bio-innovations-zentrum Dresden regionale Netzwerke aus Industrie, Forschung, Politik und Finanzwirtschaft. Der biosaxony e.V. entwickelt das Life-Science Cluster durch Mitglieder-initiierte Arbeitsplattformen. 2010 sind etwa 80 Biotech- und Pharmaunternehmen sowie mehr als 30 Forschungseinrichtungen mit Life Science-Fokus aktiv. Die Verbindung zu Materialwissenschaften, IT und Medizintechnik sorgt weiter für dynamisches Wachstum.

www.biosaxony.com



Die BIO CITY LEIPZIG wurde 2003 eröffnet.
BIO CITY LEIPZIG was opened in 2003.

Pflegevernetzung Koordinierungs- und Beratungsstelle Leipzig

Die Koordinierungs- und Beratungsstelle vernetzt Einrichtungen der Gesundheits- und Altenpflege in und um Leipzig und berät demenziell erkrankte Menschen und ihre Angehörigen.

www.pflegevernetzung.de

Weitere Netzwerke (Auswahl):

- ▶ Netzwerk „DIALOG-Tissue Engineering“
- ▶ NetUs – Netzwerk Ultraschall
- ▶ Mnet – Netzwerk Medizintechnik
- ▶ Cluster Mitteldeutschland Biotechnologie – Life Sciences
- ▶ Leipziger Gesundheitsnetz e.V.
- ▶ Pflegenetzwerk Leipzig e.V.
- ▶ Arbeitsgemeinschaft Palliativnetzwerk für Leipzig und Umgebung e.V.

Netzwerkveranstaltungen

- ▶ Leipziger Forum Gesundheitswirtschaft
- ▶ futureSAX
- ▶ IQ Innovationspreis
- ▶ LIFE Leipziger Ideenwettbewerb für Existenzgründer
- ▶ BIOTECH MEETS PUBLIC
- ▶ Stammtisch Life Science
- ▶ Science4Life
- ▶ Elevator pitch

Networks

Joint promotional hallmark 'med in leipzig'

VFG, the Association for the Promotion of the Health Sector in the Leipzig Region, was founded in September 2004 to strengthen the healthcare potential of the Leipzig region. It promotes Leipzig as one of the leading centres of medical research, healthcare and business. These efforts are focused and reflected in the 'med in leipzig' hallmark. Other activities include:

- ▶ Developing the Leipzig region as an international healthcare centre
- ▶ Presentations in Germany and abroad
- ▶ Facilitating cooperation between actors
- ▶ Coordinating the transfer of knowledge and collaboration between university and non-university institutions
- ▶ Organising annual Healthcare Sector Forum

www.med-in-leipzig.de

RegMedNet

RegMedNet is an amalgamation of various disciplines, fields of research and institutions in Halle and Leipzig in the new area of regenerative medicine. It is initially geared solely to the clinical sciences.

www.regmednet.uni-leipzig.de

Biomedicine Logistics Network

The network's aim is to develop and firmly establish a complex system of logistics processes in the areas of individualised medicine, regenerative medicine and biomedicine comprising engineering, technology, organisation and quality strategies.

www.agil-leipzig.de

biosaxony e.V.

The registered association biosaxony e.V. continues the biotechnology campaign launched by the government of Saxony in the year 2000 and works to strengthen the life sciences in the region. With its two offices at BIO CITY LEIPZIG and the BioInnovation Centre in Dresden, biosaxony e.V. augments regional networks from industry, research, government and the financial sector. biosaxony e.V. nurtures and develops the life science cluster through member-initiated work platforms. By 2010, there are about 80 biotech and pharmaceutical companies as well as more than 30 research centres in Saxony focusing on the life sciences. And dynamic growth is assured by the links with the material sciences, IT and medical engineering.

www.biosaxony.com

Leipzig Coordination and Advice Centre for Nursing Networking

The Coordination and Advice Centre networks institutions providing care for the elderly and other forms of nursing in and around Leipzig, and also provides advice to those studying from dementia and their families.

www.pflegevernetzung.de

Other networks (selection)

- ▶ DIALOG Tissue Engineering Network
- ▶ NetUs – Ultrasound Network
- ▶ Mnet – Medical Engineering Network
- ▶ Central German Biotechnology and Life Sciences Cluster
- ▶ Leipzig Healthcare Networks
- ▶ Leipzig Homecare Network
- ▶ Palliative Network Focus Group for Leipzig and Area

Network events

- ▶ Leipzig Healthcare Sector Forum
- ▶ futureSAXIQ Innovation PrizeLIFE
- ▶ Leipzig Ideas
- ▶ Competition for Start-ups
- ▶ BIOTECH MEETS PUBLIC
- ▶ Life Science Get-together
- ▶ Science4Life
- ▶ Elevator pitch

Veranstaltungen 2010–2012 / Major events 2010–12

21.–24.4.2010	48. Jahrestagung der Deutschen Gesellschaft für Nuklearmedizin / <i>48th Annual Conference of the German Nuclear Medicine Society</i>
4./5.5.2010	IBC LEIPZIG – International Biomass Conference
10.–15.5.2010	Weltkongress der International Society for Prosthetics and Orthotics (ISPO) <i>World Congress of the International Society for Prosthetics and Orthotics (ISPO)</i>
1.–3.6.2010	EuroMedtech Kongress / <i>EuroMedtech Congress</i>
10.6.2010	BIOTECH MEETS PUBLIC / <i>BIOTECH MEETS PUBLIC</i>
17.–19.6.2010	ERNÄHRUNG 2010 / <i>NUTRITION 2010</i>
29.6.–3.7.2010	12th World congress of the World Association for Infant Mental Health / <i>12th World congress of the World Association for Infant Mental Health</i>
1.–7.8.2010	9. Weltkongress für Genetik der angewandten Nutztierwissenschaft (WCGALP) / <i>9th World Congress on Genetics Applied to Livestock Production (WCGALP)</i>
2.–4.9.2010	homecare leipzig / <i>homecare leipzig</i>
17./18.9.2010	FACHDENTAL Leipzig
29./30.10.2010	Fraunhofer Life Science Symposium Leipzig 2010
1.11.2010	6. Leipziger Forum Gesundheitswirtschaft <i>6th Leipzig Healthcare Forum</i>
25.–27.1.2011	TerraTec
10.–12.3.2011	therapie Leipzig
1.–4.6.2011	46. Jahrestagung der Deutschen Diabetes-Gesellschaft (DDG) <i>46th Annual Meeting of the German Diabetes Society</i>
27.–29.9.2011	homeCare – Pflegemesse Leipzig / <i>homeCare – trade fair and congress for hospital and home care</i>
6.–8.10.2011	ESMRMB – European Society for Magnetic Resonance in Medicine and Biology Congress 2011
1.–6.6.2012	CYTO 2012

Entwicklungsräume für Unternehmer

BIO CITY LEIPZIG

"BIO CITY LEIPZIG – Wirtschaft trifft Wissenschaft auf kurzen Wegen" unter diesem Motto wird auf 20.000 m² gearbeitet.

- ▶ Ein Viertel der Gesamtfläche wird vom Biotechnologisch-Biomedizinischen Zentrum (BBZ) der Universität Leipzig belegt.
- ▶ Drei Viertel der Fläche stehen den Unternehmen der Branche zur Verfügung, z.B. der BIOTECTID GmbH, BioPlanta GmbH, c-LEcta GmbH, The Medicines Company (Leipzig) GmbH, Haema AG, Labor Diagnostik GmbH Leipzig, Vita 34 AG, InnovaStem GmbH, Nuvo Research GmbH und Genovia GmbH.
- ▶ Das benachbarte Leipziger Fraunhofer-Institut für Zelltherapie und Immunologie (IZI) nutzt und betreibt in der BIO CITY die GLP-, GMP- und GCP- Produktionskapazitäten der nach neuesten Standards errichteten Reinraumanlage mit einer Größe von 450 m².
- ▶ Darüber hinaus hat die BIO-NET LEIPZIG Technologietransfergesellschaft mbH ihren Sitz in diesem Inkubator praxisnaher Problemlösungen.

www.bio-city-leipzig.de

BioCube

Der BioCube ist eine Erweiterung der BIO CITY LEIPZIG und ein weiterer Baustein im Bereich des BioCity Campus.

- ▶ Auf ca. 6.000 m² Nutzfläche entstehen Labor- und Büroflächen.
- ▶ Baubeginn ist das 2. Halbjahr 2010.
- ▶ Inbetriebnahme ist Ende 2012 geplant.
- ▶ Der BioCube wird ein Referenzobjekt für die erfolgreiche Ausgründung von Unternehmen aus der BIO CITY in eine neue Immobilie darstellen.
- ▶ Synergieeffekte und gewachsene Kooperationen können im angestammten Umfeld erhalten und ausgebaut werden.

Bereits jetzt sind dort mit dem Fraunhofer-Institut für Zelltherapie und Immunologie, dem Max-Planck-Institut für Evolutionäre Anthropologie sowie dem Gründerzentrum BIO CITY LEIPZIG mit den Universitätslehrstühlen der Biotechnologie im Biotechnologisch-Biomedizinischen Zentrum der Universität Leipzig mehrere Komponenten angesiedelt, die sich äußerst dynamisch entwickeln, so dass schon jetzt Erweiterungsbauten erforderlich sind.



Der BioCube soll Ende 2012 fertiggestellt sein.
The BioCube is due to be completed by the end of 2012.

BioCity Campus

Anknüpfend an die auf dem ehemaligen Messegelände in den letzten Jahren angesiedelten Wissenschaftseinrichtungen soll in unmittelbarer Nachbarschaft zu den renommierten Universitätskliniken, der Fakultät für Veterinärmedizin sowie der Deutschen Nationalbibliothek ein Campus mit internationaler Ausstrahlung entstehen. Dort sollen innovationsstarke Unternehmen und Forschungsinstitute der Biotechnologie u.a. mit dem Schwerpunkt in der Regenerativen Medizin konzentriert werden.

Immobilienervice der Wirtschaftsförderung

Unternehmer, die einen neuen Standort in Leipzig suchen, bekommen maßgeschneiderte Angebote, egal ob eine zu bebauende Fläche, ein Gewerberaum eine Halle oder ein Büro gesucht wird. Die Leipziger Wirtschaftsförderer vermitteln attraktive Angebote in allen Preislagen. An einer Ansiedlung interessierte Unternehmer erhalten Standortangebote, die auf ihre speziellen Anforderungen zugeschnitten sind.

Development space for employers

BIO CITY LEIPZIG

BIO CITY LEIPZIG is where business meets science at a compact location with total floor space of 20,000 square metres.

- ▶ A quarter of the area is occupied by the University of Leipzig's Center for Biotechnology and Biomedicine.
- ▶ The remaining three-quarters is used by biotech companies, including BIOTECHID GmbH, BioPlanta GmbH, c-LEcta GmbH, The Medicines Company (Leipzig) GmbH, Haema AG, Labor Diagnostik GmbH Leipzig, Vita 34 AG, InnovaStem GmbH, Nuvo Research GmbH and Genovia GmbH.
- ▶ The adjacent IZI Fraunhofer Institute for Cell Therapy and Immunology uses and operates at BIO CITY the GLP, GMP and GCP production facilities in the state-of-the-art cleanroom complex 450 square metres in size.
- ▶ In addition, BIO-NET LEIPZIG Technologietransfergesellschaft mbH is based in this incubator geared to practical applications.

www.bio-city-leipzig.de

BioCube

BioCube is an extension of BIO CITY LEIPZIG and another component of the BioCity Campus.

- ▶ Laboratories and offices with a total usable floor space of some 6,000 square metres
- ▶ Construction to begin in the second half of 2010
- ▶ Due to open in late 2012
- ▶ BioCube will epitomise the successful spin-off of new companies from BIO CITY into new premises
- ▶ Synergy effects and evolved cooperation can be maintained and developed in a traditional scientific setting

BioCity Campus

To augment the scientific facilities built in recent years at the disused exhibition centre, a campus with an international reputation is to be set up in the direct vicinity of the prestigious departments of Leipzig University Hospital, the Faculty of Veterinary Medicine and the German National Library. The idea is to concentrate highly innovative biotech companies and research institutes focusing on areas such as regenerative medicine. A number of components are already based there such as the IZI Fraunhofer Institute for Cell Therapy and Immunology, the Max Planck Institute for Evolutionary Anthropology, and BIO CITY LEIPZIG, where university biotech departments are housed at the Center for Biotechnology and Biomedicine. And given their extremely dynamic development, additional buildings are already required.

The Office for Economic Development's real estate service

Employers interested in setting up shop in Leipzig are offered sites tailored to their specific needs. Whether you're seeking commercial premises, offices, a factory unit or an empty site ripe for development, the Economic Development Office will do its best to find something suitable in all price brackets.



BioCity Campus – Vision
Vision of the BioCity Campus

- Campus-Baufelder / Campus building plots
- Bebauungsoptionen / Development options

- 1 Deutsche Nationalbibliothek
German National Library
- 2 Internationale Schule und Kita
International school and kindergarten
- 3 Zentrum für Regenerative Therapie
TRM Translation Centre for Regenerative Medicine
- 4 European School of Regenerative Medicine
- 5 Max-Planck-Institut für Evolutionäre Anthropologie
Max Planck Institute for Evolutionary Anthropology
- 6 BIO CITY LEIPZIG
- 7 Fraunhofer Institut für Zelltherapie u. Immunologie
IZI Fraunhofer Institute for Cell Therapy and Immunology
- 8 Innovationscampus und Innovation Hall
Innovation Campus and Innovation Hall
- 9 Biotech-Unternehmen
Biotech companies
- 10 BioCity Campus Süd
BioCity Campus South

Human Resources

Etwa 3.100 Studenten der Human- und Zahnmedizin erlernen in der Leipziger Universitätsmedizin den Arztberuf.

Die Stiftungsprofessuren der Universität Leipzig und der Handelshochschule setzen Zeichen für eine fruchtbare Zusammenarbeit zwischen Lehre, Forschung und Anwenderbereichen in der Wirtschaft. Die Hochschule für Technik, Wirtschaft und Kultur arbeitet im Projekt „Interdisziplinäres Innovationslabor Life Science Engineering“ eng mit Medizinern zusammen.

Handelshochschule Leipzig (HHL)

Die HHL spielt in der Liga der besten europäischen Business Schools eine weithin anerkannte führende Rolle. Hervorragende Plätze in zahlreichen Rankings bestätigen dies. Erklärtes Ziel der HHL ist, durch einen „Integrated Management“-Ansatz leistungsfähige und verantwortungsbewusste Führungspersönlichkeiten auszubilden.

www.hhl.de



Ca. 3.100 Studenten der Human- und Zahnmedizin sowie 1023 Studenten der Veterinärmedizin studieren an der Leipziger Universität.

About 3,100 students of human and dental medicine are studying medicine at the University of Leipzig.

Universität Leipzig

Aktuell bietet die Universität mit ihren 14 Fakultäten und weit mehr als 150 Instituten dank der zügig durchgeführten europaweiten Studienreform ca. 140 Studiengänge mit Bachelor- und Masterabschluss an.

Fakultäten der Universität Leipzig mit Bezug zu Lifesciences:

- ▶ Fakultät für Biowissenschaften, Pharmazie und Psychologie
- ▶ Fakultät für Chemie und Mineralogie
- ▶ Fakultät für Physik und Geowissenschaften
- ▶ Medizinische Fakultät
- ▶ Sportwissenschaftliche Fakultät
- ▶ Veterinärmedizinische Fakultät

www.uni-leipzig.de

Hochschule für Technik, Wirtschaft und Kultur Leipzig

Die Hochschule für Technik, Wirtschaft und Kultur Leipzig (HTWK Leipzig) bietet ein anwendungs- und zukunftsorientiertes Studium in verschiedenen Studiengängen der Bereiche Ingenieurwissenschaften, Wirtschafts- und Sozialwissenschaften, Informatik, Mathematik sowie Medien- und Informationswissenschaften. Die sieben Fakultäten der HTWK Leipzig sind in Lehre und Forschung interdisziplinär verknüpft.

www.htwk-leipzig.de

Graduiertenschule BuildMoNa

Die Graduiertenschule „Leipzig School of Natural Sciences – Building with Molecules and Nano-objects“ (BuildMoNa) an der Universität Leipzig hat im zweiten Jahr ihres Bestehens schon mehr als 90 Doktoranden aufgenommen. BuildMoNa wurde im Rahmen der von Bund und Ländern initiierten Exzellenzinitiative an der Universität Leipzig gegründet. Die Graduiertenschule BuildMoNa konzentriert sich auf die interdisziplinäre Ausbildung von jungen Naturwissenschaftlerinnen und Naturwissenschaftlern, basierend auf fachübergreifender interdisziplinärer Forschung und bezogen auf die Entwicklung neuer Materialien.

Aus geeigneten Bausteinen wie Nanoobjekten und veränderbaren Molekülen werden vorzugsweise über Mechanismen der Selbstorganisation neue intelligente Materialien hergestellt, die umweltfreundlich und kostengünstig sind.

www.buildmona.de

Research Academy Leipzig – Graduiertenzentrum Lebenswissenschaften

Die Research Academy Leipzig der Universität Leipzig bündelt die Leistungen von Doktoranden in der aktuellsten Forschung aus Grenzgebieten etablierter Forschungsfelder und unterstützt den interdisziplinären Austausch.

Das Graduiertenzentrum Lebenswissenschaften bildet dabei die Dachstruktur für acht strukturierte Doktorandenprogramme, deren Thematik in den unterschiedlichsten Forschungsfeldern wie Biologie, Biochemie, Psychologie, Pharmakologie, Medizin, Physik, Philologie, Sozialwissenschaften und Philosophie angesiedelt sind. Eingebunden sind Institute der Universität Leipzig, sowie Abteilungen der drei Leipziger Max-Planck-Institute.

www.uni-leipzig.de/ral

Human resources

About 3,100 students of human and dental medicine are studying medicine at the University of Leipzig. The endowed chairs at the University of Leipzig and the HHL – Graduate School of Management in Leipzig testify to fruitful cooperation between teaching, research and industrial applications. And Leipzig University of Applied Sciences tackles forward-looking research topics in the life sciences, construction, energy, the environment and the media in close cooperation with the private sector.

University of Leipzig

Following the rapid adoption of the higher education reforms throughout Europe, the 14 faculties and far more than 150 institutes offer about 140 Bachelor's and Master's degree programmes.

Faculties at the University of Leipzig relevant to the life sciences:

- ▶ Faculty of Pharmacy and Psychology
- ▶ Faculty of Chemistry and Mineralogy
- ▶ Faculty of Physics and Earth Science
- ▶ Faculty of Medicine
- ▶ Faculty of Sports Science
- ▶ Faculty of Veterinary Medicine

www.uni-leipzig.de

HHL – Leipzig Graduate School of Management

HHL continues to play a broadly acclaimed leading role among the best business schools, as demonstrated by its excellent position in numerous league tables. HHL's declared aim is to develop capable and responsible executives through its approach defined as integrated management.

www.hhl.de

HTWK Leipzig University of Applied Sciences

HTWK Leipzig runs various degree programmes in practical fields with bright prospects such as engineering, economics, the social sciences, computer science, mathematics, the media and information technology. HTWK's seven faculties work closely together in their research and teaching.

www.htwk-leipzig.de

BuildMoNa Graduate School

In its second year, Leipzig Graduate School of Natural Sciences 'BuildMoNa' ('Building with Molecules und Nano-objects') at the University of Leipzig took on more than 90 doctoral students. BuildMoNa was founded at the University of Leipzig under the

Leipzig Research Academy – Life Sciences Graduate Centre

The Leipzig Research Academy at the University of Leipzig focuses the work of postgraduate students in cutting-edge research at the frontiers of established fields of research and supports interdisciplinary exchange. The Life Sciences Graduate Centre is



Graduiertenschule BuildMoNa
Graduate School of Natural Sciences 'BuildMoNa'

German Excellence Initiative launched by national and regional government. It concentrates on the training of young scientists based on interdisciplinary research into the development of new materials. Chiefly by exploiting mechanisms of self-organisation, suitable modules such as nanoparticles and adaptable molecules are used to produce new types of intelligent materials which are inexpensive and environmentally benign.

www.buildmona.de

the umbrella structure for eight postgraduate research training programmes in diverse areas such as biology, biochemistry, psychology, pharmacology, medicine, physics, philology, the social sciences and philosophy. Institutes from the University of Leipzig and departments from the three Max Planck Institutes in Leipzig are closely involved.

www.uni-leipzig.de/ral

Career Center

Das Career Center (CC) der Universität Leipzig, das Career Office der HTWK Leipzig und der Career Service der HHL verstehen sich als Serviceeinrichtungen für Studierende und Absolvent/innen sowie als Ansprechpartner für Unternehmen.

Als Schnittstelle bringen die Career Center Unternehmen und Absolventen zusammen und tragen damit zur Verbesserung des Übergangs vom Studium zur Beschäftigung bei und helfen Unternehmen in der Region dabei, schnell akademische Nachwuchskräfte zu finden.

www.uni-leipzig.de/careercenter
www.htwk-leipzig.de/careeroffice
www.hhl.de/discover-hhl/corporate-relations/career-service/

SMILE.medibiz

SMILE.medibiz ist eine Gründerinitiative für den Gesundheitsmarkt. Durch ein breitgefächertes Qualifizierungs- und Coachingangebot wird es Wissenschaftlern, Absolventen und Studenten mit Gründergeist ermöglicht, eine eigene Unternehmung zu planen, ergänzende Kompetenzen zu erwerben und tatkräftige Unterstützung im Gründungsprozess zu erhalten. Durch die Förderung des Europäischen Sozialfonds (ESF) und des Bundesministeriums für Wirtschaft und Technologie BMWi ist die Teilnahme kostenfrei.

www.smile.medibiz.org

Fördermittel

Sachsen fördert Unternehmen mit verschiedenen Angeboten. Im Rahmen der Gemeinschaftsaufgabe „Verbesserung der regionalen Wirtschaftsstruktur“ können Unternehmen einen nichtrückzahlbaren Investitionszuschuss für sachkapital- bzw. lohnkostenbezogene Investitionen erhalten.

- ▶ Kleine Unternehmen bis zu 50%
- ▶ Mittlere Unternehmen bis zu 40%
- ▶ Große Unternehmen bis zu 30%

Forschung und Entwicklung stehen im Mittelpunkt von Technologieförderung. Beispiele für die Förderung technologieorientierter Unternehmen sind:

- ▶ Forschung und Entwicklung
Projektförderung
(von 20% bis max. 80 %)
- ▶ Förderung von Beschäftigung von Innovationsassistenten/-innen
(max. 50%)

Bei allen Programmen sind bestimmte Voraussetzungen für die Förderung zu erfüllen.

www.sab.sachsen.de

PUUL GmbH Leipzig – Fachkräfte für Zukunftsmärkte

Die Personelle Unterstützung von Unternehmen Leipzig GmbH (PUUL GmbH) leistet einen aktiven Beitrag zur Fachkräftesicherung in der Region. Die PUUL GmbH sorgt während der Ansiedlungsprozesse für ein effizientes Personalmanagement. Investoren setzen auf das gebündelte Fachwissen

Wirtschaftsförderung Ihr Dienstleister

Mit der Wirtschaftsstrategie verfolgt die Stadt Leipzig u.a. die Stärkung der Zukunftsbranche Gesundheitswirtschaft und Biotechnologie. Die städtische Wirtschaftsförderung agiert dabei aktiv je nach Anforderung des Mittelstandes multifunktional und optional und zwar sowohl als Lotse und Pfadfinder für Lösungen als auch Koordinator, Moderator, Initiator, Partner, Förderer und Krisenmanager.



Anerkannte Rankings platzieren die HHL regelmäßig unter die Top 3 der deutschen Business Schools
Recognised league tables regularly put HHL – Graduate School of Management in Leipzig among the top three business schools in Germany

des Unternehmens. Ebenso profitieren Bestandsunternehmen der Region vom aktiven Zusammenwirken zwischen Wirtschaftsförderung und Branchenexperten.

Die Erfahrungen im High Volume Recruitment basieren auf dem Management von inzwischen mehr als 160.000 Bewerbungen und 4.700 besetzten Stellen. Leipzigs Unternehmen sind von der hohen Qualität der effizienten Personalauswahlverfahren überzeugt und arbeiten eng mit der Gesellschaft zusammen.

www.puul-gmbh.com

Die Aufgaben des Amtes für Wirtschaftsförderung gliedern sich in vier Schwerpunkte/Säulen:

- ▶ Akquisition von Unternehmen
- ▶ Unterstützung für Existenzgründer
- ▶ Bestandspflege für regionale Unternehmen
- ▶ Projekt- und Netzwerkarbeit

www.leipzig.de

Careers centres

The career centres at the University of Leipzig, HTWK Leipzig University of Applied Sciences and HHL – Graduate School of Management in Leipzig regard themselves as service providers for students and graduates as well as contact partners for the private sector. By putting employers and graduates in touch with each other, they smooth the transition from studying to employment and help businesses in the region to quickly find new academic recruits.

www.uni-leipzig.de/careercenter
www.htwk-leipzig.de/careeroffice
www.hhl.de/discover-hhl/corporaterelations/career-service/

SMILE.medibiz

SMILE.medibiz is a start-up campaign for the healthcare market. A wide range of training and coaching enables scientists, graduates and students with an entrepreneurial spirit to plan their own business ventures and learn additional skills. Moreover, active support is available as they set themselves up in business. What's more, participation is free thanks to funding from the European Social Fund and the BMWi German Ministry of Economic Affairs and Technology.

www.smile.medibiz.org

Funding

The government of Saxony provides funding for the private sector through various schemes. Under the joint regional and national government project 'Improvement of the Regional Infrastructure', investment grants are paid towards the costs of capital goods and wages as follows:

- ▶ Up to 50% for small businesses
- ▶ Up to 40% for medium-sized companies
- ▶ Up to 30% for large companies

Meanwhile technology funding is concentrated on research and development. Examples of funding for technology-based companies include:

- ▶ R&D project funding (20–80%)
- ▶ Funding for the employment of innovation assistants (up to 50%)

Conditions apply to all funding schemes.

www.sab.sachsen.de

PUUL GmbH Leipzig – skilled labour for future markets

Recruitment company PUUL actively contributes to ensuring regional employers meet their recruitment targets. PUUL's role is to ensure the efficiency of human resources management during corporate investment. Investors rely on PUUL's concentrated expertise, while existing companies in the region profit from the active cooperation between the Economic Development Office and other recruitment and industry experts. PUUL's experience of high-volume recruitment is based on the management of now more than 160,000 applicants and its track record of 4,700 vacancies filled. Leipzig-based companies work closely together with PUUL and are delighted with the high quality of its efficient selection procedures.

www.puul-gmbh.com

How the Office for Economic Development can help you

The City of Leipzig's economic strategy includes bolstering healthcare and biotech as an economic sector on the cusp of a boom. The Office for Economic Development wears a variety of hats: depending on the needs of medium-sized businesses, it functions as a guide and scout for solutions as well as coordinator, moderator, initiator, partner, financial backer – and frequently even crisis manager.



Wissenschaftler in der Regenerativen Medizin
Scientists working in regenerative medicine

The Office for Economic Development's responsibilities are divided into four main groups:

- ▶ Attracting corporate investment
- ▶ Support for start-ups
- ▶ Assistance for regional employers
- ▶ Projects and networking

www.leipzig.de

Ansprechpartner / Contacts:

Stadt Leipzig

Amt für Wirtschaftsförderung
Abteilung Medien, Messe, Logistik
City of Leipzig
Economic Development Office
Department of Media,
Trade Shows and Logistics
Brigitte Brück
Neues Rathaus, D-04092 Leipzig/
Germany
Tel: +49 (0)341 123 5841
Fax: +49 (0)341 123 5805
E-Mail: brigitte.brueck@leipzig.de
www.leipzig.de

BIO-NET LEIPZIG

Technologietransfergesellschaft mbH
BIO-NET LEIPZIG
Technology transfer
Bernhard Faber, Geschäftsführer
Deutscher Platz 5a
D-04103 Leipzig
Tel.: +49 (0)341 212070
E-Mail: info@bio-city-leipzig.de
www.bio-city-leipzig.de

biosaxony e.V.

Tatzberg 47-51
D-01307 Dresden
Tel.: +49 (0)351 7965-105
E-Mail: info@biosaxony.com
www.biosaxony.com

Verein zur Förderung der Gesundheitswirtschaft in der Region Leipzig (VFG) e.V.

Dr. André Henke, Leiter
Geschäftsstelle
Deutscher Platz 5a
D-04103 Leipzig
Tel.: +49 (0) 341 5949147
E-Mail: info@med-in-leipzig.de
www.med-in-leipzig.de

LGH Leipziger Gewerbehof GmbH & Co. KG

Matthias Jähmig, Geschäftsführer
Mommsenstraße 6
D-04329 Leipzig
Tel.: +49 (0)341 2597700
www.lgh-leipzig.de

UNIVERSITÄT / FORSCHUNG IN LEIPZIG UNIVERSITY / RESEARCH IN LEIPZIG

Universität Leipzig
Ritterstr. 26
D-04109 Leipzig
Tel.: +49 (0)341 9730000
www.uni-leipzig.de

**Hochschule für Technik,
Wirtschaft und Kultur**
Karl-Liebknecht-Str. 132
D-04277 Leipzig
Tel.: +49 (0)341 30760
www.htwk-leipzig.de

Handelshochschule Leipzig HHL
Jahnallee 59
D-04109 Leipzig
Tel.: +49 (0)341 985160
www.hhl.de

WIRTSCHAFT UND ARBEIT BUSINESS AND EMPLOYMENT

IHK zu Leipzig
**Chamber of Industry and
Commerce**
Goerdelerring 5
D-04109 Leipzig
Tel.: +49 (0)341 12670
www.leipzig.ihk.de

Handwerkskammer zu Leipzig
**Chamber of Small Industries
and Skilled Trades**
Dresdner Str. 11/13
D-04103 Leipzig
Tel.: +49 (0)341 21880
www.hwk-leipzig.de

PUUL GmbH
Kohlgartenstr. 13
D-04315 Leipzig
Tel.: +49 (0)341 2006200
www.puul-gmbh.com
www.jobimpuuls.de

Agentur für Arbeit Leipzig
Leipzig Employment Agency
Georg-Schumann-Str. 150
D-04159 Leipzig
Tel.: +49 (0)341 9130
Arbeitgeber-Hotline: 01801/664466
leipzig.arbeitgeber@arbeitsagentur.de
www.arbeitsagentur.de/leipzig

Impressum:

Herausgeber/*Published by*
Stadt Leipzig
Der Oberbürgermeister
Dezernat Wirtschaft und Arbeit
Amt für Wirtschaftsförderung (AfW)
City of Leipzig
The Mayor
*Department of Economic Development
and Employment*
Economic Development Office (AfW)

3. Auflage/*3rd edition*

Verantwortlich/*Official responsibility*
Amt für Wirtschaftsförderung
Dr. Michael Schimansky, Amtsleiter
Head of AfW
Thomas Lingk, Abteilungsleiter
Department head

Redaktion/*Edited by*
Kerstin Baderschneider (AfW)
Anja Ziegenspeck (AfW)

Gestaltung/*Designed by*
VISULABOR® Falk Fiedler

Übersetzung/*Translated by*
Chris Abbey

Druck/*Printed by*
Messedruck Leipzig GmbH

Redaktionsschluss/
Date of going to press:
14. Juni 2010

Foto/*Photos:*
BIO CITY LEIPZIG S. 16
Biofeedback Motor Control S. 8
BioPlanta S. 11
BuildMoNa S. 21
Dialog Werbeteam Titel
Fraunhofer Institut IZI S. 5
Handelshochschule Leipzig S. 22
Helmholtz-Zentrum für
Umweltforschung S. 15
ICCAS S. 4, S. 14
Ö-Konzept S. 2
Phacon GmbH S. 9
Punctum S. 3
Spengler - Wiescholek, Architekten &
Stadtplaner S. 5, S. 18
TRM S. 4,
Universität Leipzig S. 20
Universitätsklinikum Leipzig S. 6
UrbanPlan 2000 S. 19
Vita 34 S. 10, S. 23
Westend S. 7